

* 본 정보는 항공교통흐름관리를 위한 기상정보로, 공항예보(TAF)와 다를 수 있으니, 다른 용도로 활용하실 수 없습니다.

	항공교통기상정보	항공기상청 예보과
2025년 03월 05일 16:00KST		

■ 국내공항 위험기상 [03.05.(수) ~ 03.06.(목)]

개요

○ 오늘(5일)은 고기압 가장자리에 들어 전국 공항 구름많겠고, 제주공항은 흐리고 저녁까지 가끔 비가, 여수공항은 내일 새벽까지 비가 내리겠음. 내일(6일)은 고기압 가장자리에 들어 가끔 구름많겠음.

- 인천공항: 오늘 16시~18시, 내일 09시~18시 다소 강한 바람(15G25KT)
- 제주공항: 오늘 16시~20시 비(1mm 미만), 내일 13시~18시 다소 강한 바람(15G25KT)
- 무안공항: 내일 13시~19시 다소 강한 바람(15G25KT)

▶ 주요 공항 기상경보(15시 현재)

○ 없음

공항	기상요소	03월 05일 수요일												03월 06일 목요일												비고	
		01	02	03	04	05	06	07	08	09	10	11	12	13	14	15	16	17	18	19	20	21	22	23	24		
인천 RKSI	시정																									15G25KT	
	GUST													■			■										
	급변풍																										
	강수 TS																										
김포 RKSS	시정																										
	GUST																										
	급변풍																										
	강수 TS																										
제주 RKPC	시정																									15G25KT 1mm 미만	
	GUST													■			■										
	급변풍																										
	강수 TS							■			■																
김해 RKKP	시정																										
	GUST																										
	활주로 변경																										
	강수 TS																										
무안 RKJB	시정																									15G25KT	
	GUST													■			■										
	급변풍																										
	강수 TS																										

시정 : 800m ↓ 400m ↓ 200m ↓ GUST : 25KT ↑ 35KT ↑ 45KT ↑ 강수 : 비 비/눈 눈 소나기 TS 김해 활주로 변경 : (150~210°, 10KT ↑)

* 본 정보는 항공교통흐름관리를 위한 기상정보로, 공항예보(TAF)와 다를 수 있으니, 다른 용도로 활용하실 수 없습니다.

■ 국외 공항·공역·항공로 [03.05.(수) ~ 03.06.(목)]

개요

【베이징·상하이·광저우·홍콩FIR】
 - 광저우공항: 오늘 15시~19시, 내일 01시~07시 소나기(CB)
【후쿠오카FIR】
 - 나리타공항: 내일 09시~15시 다소 강한 바람(16G26KT)
 - 간사이공항: 오늘 15시~16시 소나기

【타이베이FIR】
 - 타오위안공항: 오늘 15시~19시 다소 강한 바람(18G28KT), 내일 03~09시 다소 강한 바람(20G30KT), 소나기(CB)
【마닐라FIR】 특이사항 없음
【싼야, 하노이, 호치민FIR】
 - 하노이공항: 오늘 21시~내일 01시, 내일 03시~09시 비
 - 호치민공항: 오늘 20시~내일 01시 CB/TS 동반한 소나기

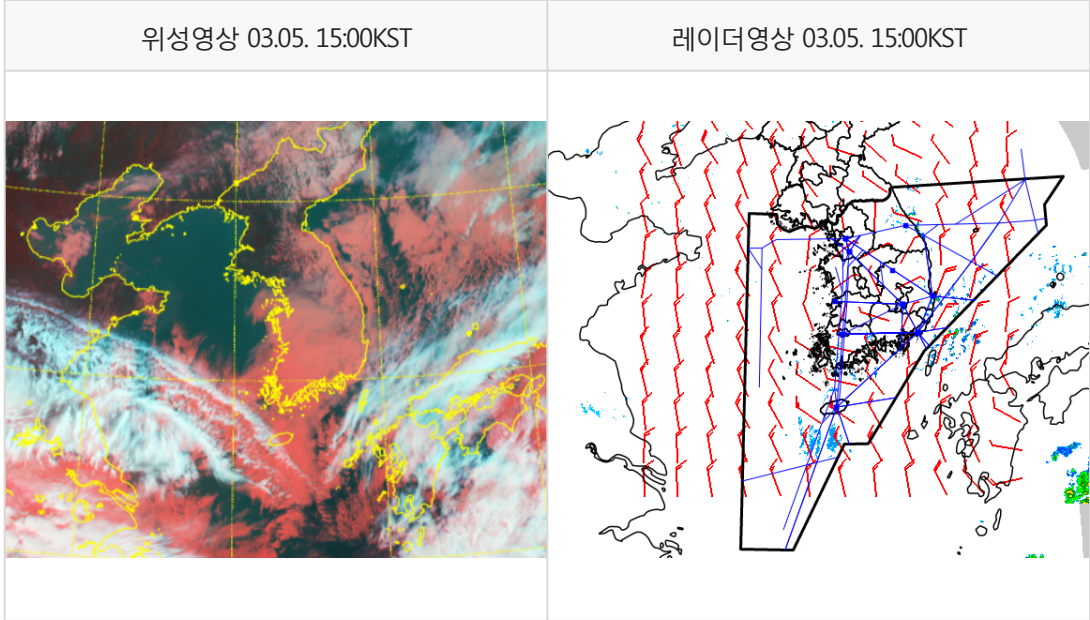
구분	기상요소	03월 05일 수요일																								03월 06일 목요일																							
		01	02	03	04	05	06	07	08	09	10	11	12	13	14	15	16	17	18	19	20	21	22	23	24	01	02	03	04	05	06	07	08	09	10	11	12	13	14	15	16	17	18	19	20	21	22	23	24
중국	베이징 ZBAA	시정																																															
		GUST																																															
	강수																																																
	TS																																																
	칭따오 ZSQD	시정																																															
GUST																																																	
강수																																																	
TS																																																	
중국	푸둥 ZSPD	시정																																															
		GUST																																															
	강수																																																
	TS																																																
	광저우 ZGGG	시정																																															
GUST																																																	
강수																																																	
TS																																																	
중국	홍콩 VHHH	시정																																															
		GUST																																															
	강수																																																
	TS																																																
	일본	나리타 RJAA	시정																																														
GUST																																																	
강수																																																	
TS																																																	
일본	간사이 RJBB	시정																																															
	GUST																																																
중국	타오위안 RCTP	시정																																															
		GUST																																															
강수																																																	
TS																																																	
중국	마닐라 RPLL	시정																																															
		GUST																																															
강수																																																	
TS																																																	
베트남	하노이 VNVB	시정																																															
		GUST																																															
강수																																																	
TS																																																	

(국외) 시정 : 1km ↓ 400m ↓ 200m ↓ GUST : 25KT ↑ 35KT ↑ 45KT ↑ 강수 : 비 비/눈 눈 소나기 TS

* 본 정보는 항공교통흐름관리를 위한 기상정보로, 공항예보(TAF)와 다를 수 있으니, 다른 용도로 활용하실 수 없습니다.

설명자료	항공교통 기상정보
-------------	------------------

■ **국내 실황/예보** [03.05.(수) ~ 03.06.(목)]



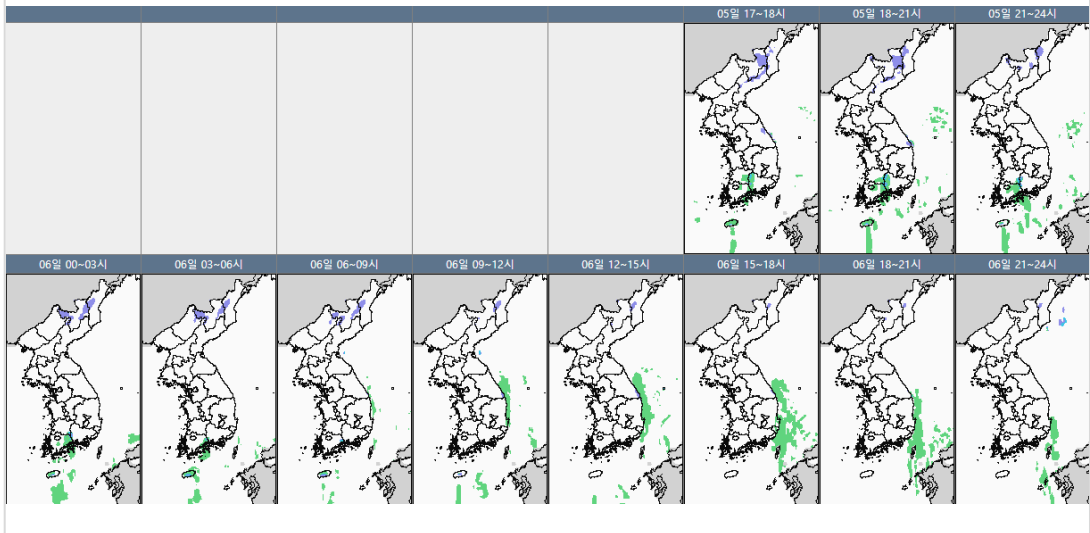
■ **국내 주요공항 실황-예보**

- 오늘(5일)은 고기압 가장자리에 들어 전국 공항 구름많겠고, 제주공항은 흐리고 저녁까지 가끔 비가, 여수공항은 내일 새벽까지 비가 내리겠음. 내일(6일)은 고기압 가장자리에 들어 가끔 구름 많겠음.
- 인천공항: 오늘 16시~18시, 내일 09시~18시 다소 강한 바람(15G25KT)
- 제주공항: 오늘 16시~20시 비(1mm 미만), 내일 13시~18시 다소 강한 바람(15G25KT)
- 무안공항: 내일 13시~19시 다소 강한 바람(15G25KT)

▶ **주요 공항 기상경보(15시 현재)**

- 없음

국내 강수 구역 및 형태 : 주의 비 비/눈 눈 소나기



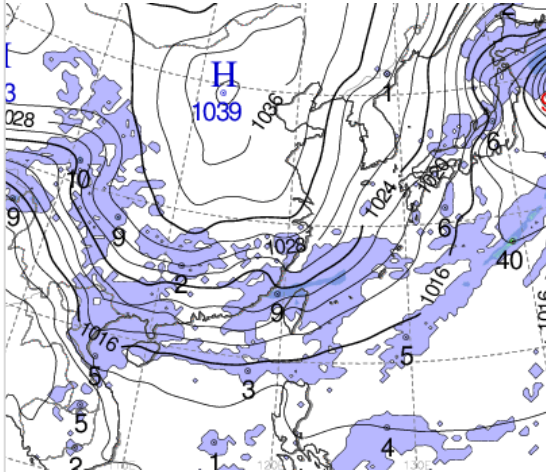
■ **국내 공역(항공로) 위험기상**

- 내일 새벽까지 인천FIR 대부분 섹터(FL130 이상, 제주남부섹터 FL180 이하)에 보통 난류 예상
- 내일 오후부터 밤까지 제주남부섹터(FL340~360)에 강풍(150KT ↑) 예상

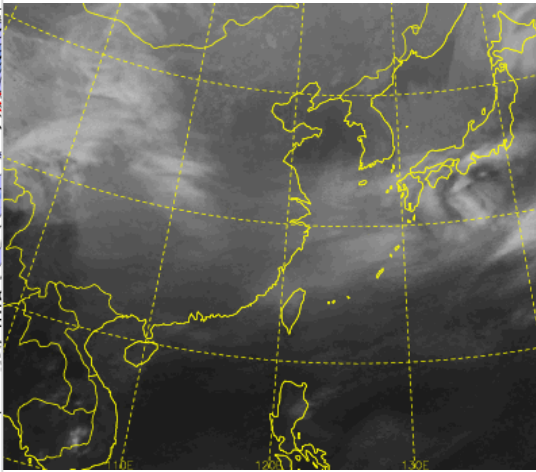
* 본 정보는 항공교통흐름관리를 위한 기상정보로, 공항예보(TAF)와 다를 수 있으니, 다른 용도로 활용하실 수 없습니다.

■ 국외 실황/예보 [03.05.(수) ~ 03.06.(목)]

예상 일기도 03.06. 09:00KST



예상 구름 영상 03.06. 09:00KST



■ 국외 주요·공항·공역·항공로 실황·예보

【베이징-상하이-광저우-홍콩FIR】

- 광저우공항: 오늘 15시~19시, 내일 01시~07시 소나기(CB)

【후쿠오카FIR】

- 나리타공항: 내일 09시~15시 다소 강한 바람(16G26KT)

- 간사이공항: 오늘 15시~16시 소나기

【타이베이FIR】

- 타오위안공항: 오늘 15시~19시 다소 강한 바람(18G28KT), 내일 03~09시 다소 강한 바람(20G30KT), 소나기(CB)

【마닐라FIR】 특이사항 없음

【싼야, 하노이, 호치민FIR】

- 하노이공항: 오늘 21시~내일 01시, 내일 03시~09시 비

- 호치민공항: 오늘 20시~내일 01시 CB/TS 동반한 소나기

■ 국외 공역(항공로) 위험기상

[공역경보(SIGMET) 현황]

- 난류: 인천FIR(FL160~260), 상하이FIR(FL130~380)

- 착빙: 인천FIR(FL010~070)

- TS: 광저우FIR(FL300 이하), 타이베이FIR(FL310 이하), 마닐라FIR(FL530 이하)

- 화산재: 후쿠오카FIR(사쿠라지마/국내영향 없음)

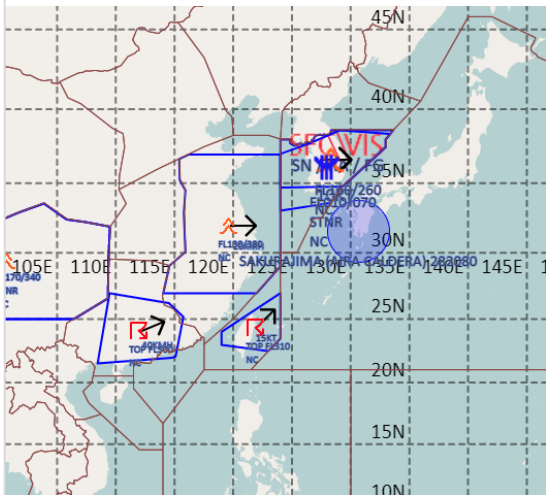
[공역예보(SIGWX)]

- JET: 베이징FIR~상하이FIR~인천FIR(FL330, 140KT), 광저우FIR~상하이FIR~후쿠오카FIR(FL400, 140KT)

- 난류: 베이징FIR~우한FIR~상하이FIR~광저우FIR~후쿠오카FIR(FL400 이하), 후쿠오카FIR(FL400 이하)

- CB: 마닐라FIR(FL500 이하), 후쿠오카FIR(FL310 이하)

공역경보(SIGMET) 03.05. 15:00KST



공역예보(SIGWX) 03.06. 03:00KST

