





\* 본 정보는 항공교통흐름관리를 위한 기상정보로, 공항예보(TAF)와 다를 수 있으니, 다른 용도로 활용하실 수 없습니다.

국외 공항·공역·항공로 [03.05.(수) ~ 03.06.(목)]																																																												
구분	기상요소	03월 05일 수요일																								03월 06일 목요일																																		
		01	02	03	04	05	06	07	08	09	10	11	12	13	14	15	16	17	18	19	20	21	22	23	24	01	02	03	04	05	06	07	08	09	10	11	12	13	14	15	16	17	18	19	20	21	22	23	24											
중국	베이징 ZBAA	시정																																																										
	GUST																																																											
	강수																																																											
	TS																																																											
	칭따오 ZSQD	시정																																																										
GUST																																																												
강수																																																												
TS																																																												
푸둥 ZSPD	시정																																																											
GUST																																																												
강수																																																												
TS																																																												
광저우 ZGGG	시정																																																											
GUST																																																												
강수													TS																																															
TS																																																												
홍콩 VHHH	시정																																																											
GUST																																																												
강수																			TS																																									
TS																																																												
일본	나리타 RJAA	시정																																																										
	GUST																																																											
강수	TS																																																											
TS																																																												
간사이 RJBB	시정																																																											
GUST																																																												
강수	TS																																																											
TS																																																												
타이베이	타오위안 RCTP	시정																																																										
	GUST																																																											
강수	TS																																																											
TS																																																												
필리핀	마닐라 RPLL	시정																																																										
	GUST																																																											
강수																																																												
TS																																																												
베트남	하노이 VVNB	시정																																																										
	GUST																																																											
강수	TS																																																											
TS																																																												

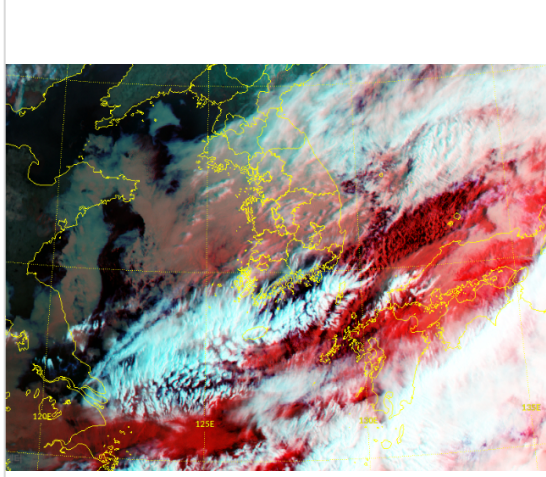
(국외) 시정 : 1km ↓ 400m ↓ 200m ↓ GUST : 25KT ↑ 35KT ↑ 45KT ↑ 강수 : 비 비/눈 눈 소나기 TS

\* 본 정보는 항공교통흐름관리를 위한 기상정보로, 공항예보(TAF)와 다를 수 있으니, 다른 용도로 활용하실 수 없습니다.

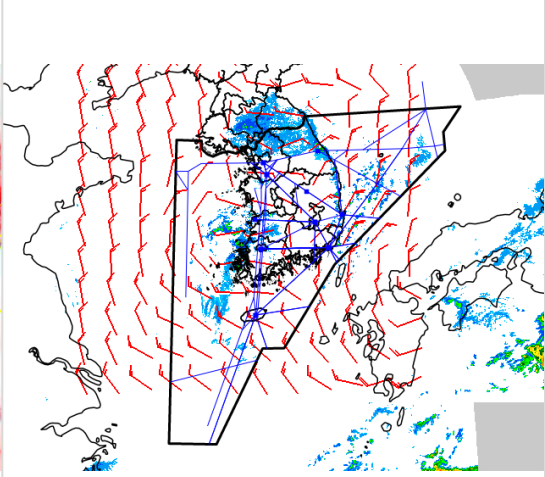
설명자료	항공교통 기상정보
------	-----------

■ 국내 실황/예보 [03.05.(수) ~ 03.06.(목)]

위성영상 03.05. 08:00KST



레이더영상 03.05. 08:00KST



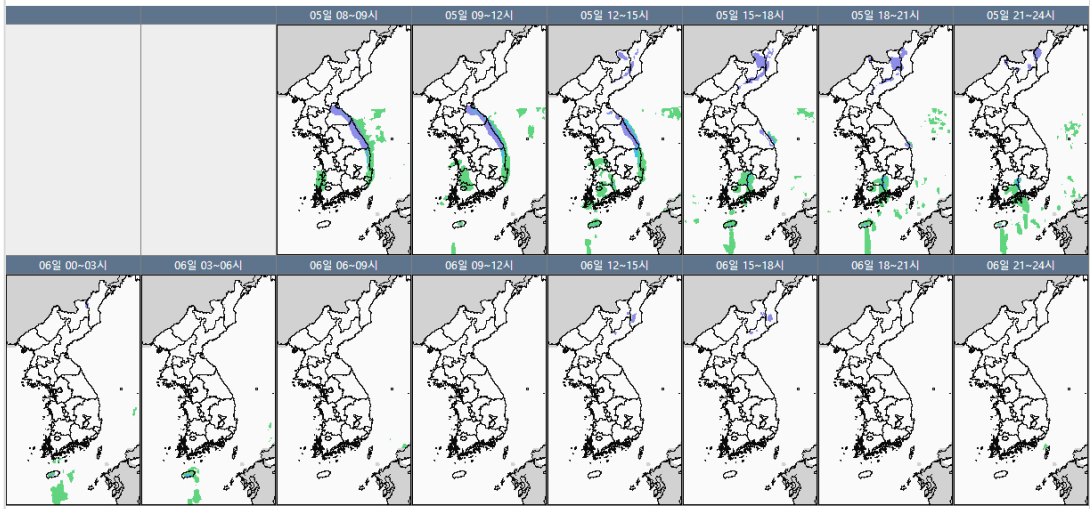
■ 국내 주요공항 실황-예보

- 오늘(5일)은 고기압 가장자리에 들어 전국 공항 가끔 구름많겠고, 제주공항은 흐리고 오후에 가끔 비, 양양공항은 오후까지 눈이 내리겠음. 내일(6일)은 고기압 가장자리에 들어 가끔 구름 많겠음
- 제주공항: 오늘 16시~21시 비(5mm 미만)

▶ 주요 공항 기상경보(08시 현재)

- 없음

국내 강수 구역 및 형태 : 주의 비 비/눈 눈 소나기



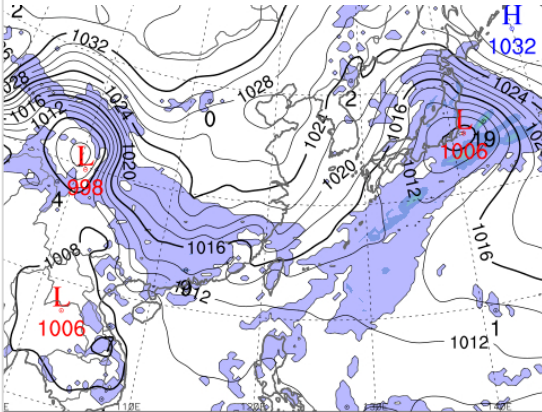
■ 국내 공역(항공로) 위험기상

- 오늘 밤까지 인천FIR 대부분 섹터(FL130 이상)에 보통 난류 예상

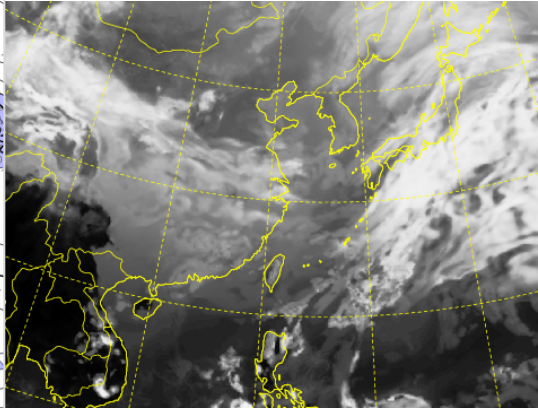
\* 본 정보는 항공교통흐름관리를 위한 기상정보로, 공항예보(TAF)와 다를 수 있으니, 다른 용도로 활용하실 수 없습니다.

■ 국외 실황/예보 [03.05.(수) ~ 03.06.(목)]

예상 일기도 03.05. 15:00KST



예상 구름 영상 03.05. 15:00KST



■ 국외 주요·공항·공역·항공로 실황·예보

【베이징·상하이·광저우·홍콩FIR】

- 광저우공항: 오늘 13시~19시 CB/TS 동반한 소나기
- 홍콩공항: 오늘 17시~21시 비

【후쿠오카FIR】

- 나리타공항: 오늘 17시까지 비
- 간사이공항: 내일 09시까지 소나기

【타이베이FIR】

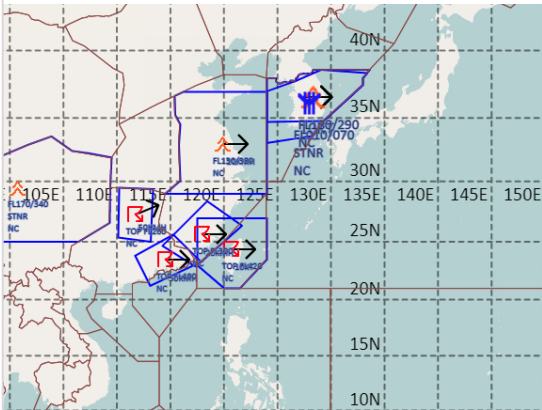
- 타오위안공항: 오늘 15시까지 소나기(CB), 내일 03~07시 다소 강한 바람(20G30KT), 소나기(CB)

【마닐라FIR】 특이사항 없음

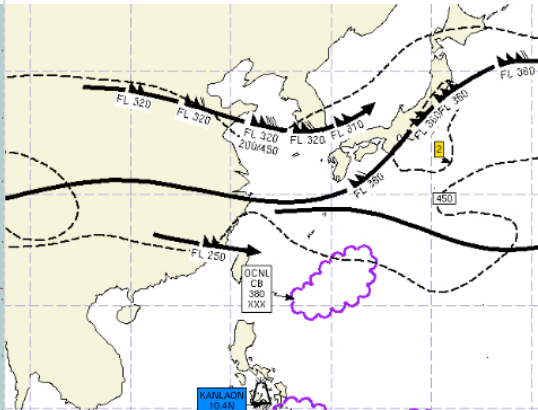
【싼야, 하노이, 호치민FIR】

- 하노이공항: 오늘 10시까지 이슬비, 실링 200ft, 오늘 13시~내일 03시 비

공역경보(SIGMET) 03.05. 08:00KST



공역예보(SIGWX) 03.05. 15:00KST



■ 국외 공역(항공로) 위험기상

【공역경보(SIGMET) 현황】

- 난류: 인천FIR(FL180~290), 상하이FIR(FL130~380)
- 착빙: 인천FIR(FL010~070),
- TS: 상하이FIR(FL300 이하), 광저우FIR(FL400 이하), 타이베이FIR(FL420 이하)

【공역예보(SIGWX)】

- JET: 베이징FIR~상하이FIR~인천FIR(FL320, 140KT), 우한FIR~상하이FIR~타이베이FIR~후쿠오카FIR(FL360, 170KT)
- 난류: 베이징FIR~우한FIR~상하이FIR~광저우FIR~타이베이FIR~인천FIR~후쿠오카FIR(FL400 이하)
- CB: 마닐라FIR~후쿠오카FIR(FL380 이하)