

\* 본 정보는 항공교통흐름관리를 위한 기상정보로, 공항예보(TAF)와 다를 수 있으니, 다른 용도로 활용하실 수 없습니다.

■ 국내공항 위험기상 [03.04.(화) ~ 03.05.(수)]

**개요**

○ 오늘(4일)은 저기압의 영향을 받다가 밤부터 차차 벗어나겠고, 전국 공항에 눈 또는 비가 내리다가 남서쪽 공항부터 점차 그치겠으나, 양양공항은 눈이 내리겠음.  
 내일(5일)은 고기압 가장자리에 들어 전국 공항이 대체로 흐리겠고, 양양공항은 오후까지 눈이 내리겠음.

- 인천공항: 오늘 19시까지 비 또는 눈(5mm 미만/1cm 미만)
- 김포공항: 오늘 19시까지 비 또는 눈(1mm 미만/예상적설 없음)
- 제주공항: 오늘 21시까지 비(5mm 미만), 내일 02시까지 강풍(최대 20G35KT), 급변풍
- 김해공항: 오늘 18시까지 비(5mm 내외)

▶ 주요 공항 기상경보(15시 현재)

제주공항 급변풍경보 (03.03 22:00 ~ 03.04 18:00) 제주공항 강풍경보 (03.03 22:00 ~ 03.04 18:00)

공항	기상요소	03월 04일 화요일																								03월 05일 수요일																								비고
		01	02	03	04	05	06	07	08	09	10	11	12	13	14	15	16	17	18	19	20	21	22	23	24	01	02	03	04	05	06	07	08	09	10	11	12	13	14	15	16	17	18	19	20	21	22	23	24	
인천 RKSI	시정																																																	
	GUST																																																	
	급변풍																																																	
	강수 TS																			TS																														5mm 미만, 1cm 미만
김포 RKSS	시정																																																	
	GUST																																																	
	급변풍																																																	
	강수 TS																			TS																														1mm 미만/예상적설 없음
제주 RKPC	시정																																																	
	GUST																			GUST																														20G35KT
	급변풍																			급변풍																														5mm 미만
	강수 TS																			TS																														
김해 RKKP	시정																																																	
	GUST																																																	
	활주로 변경																																																	
	강수 TS																			TS																														5mm 내외
무안 RKJB	시정																																																	
	GUST																																																	
	급변풍																																																	
	강수 TS																																																	

시정 : 800m ↓ 400m ↓ 200m ↓   
 GUST : 25KT ↑ 35KT ↑ 45KT ↑   
 강수 : 비 비/눈 눈 소나기 TS   
 김해 활주로 변경 : (150~210°, 10KT ↑)



\* 본 정보는 항공교통흐름관리를 위한 기상정보로, 공항예보(TAF)와 다를 수 있으니, 다른 용도로 활용하실 수 없습니다.

<span style="color: #444;">■</span> 국외 공항·공역·항공로 [03.04.(화) ~ 03.05.(수)]																																																		
구분	기상요소	03월 04일 화요일																								03월 05일 수요일																								
		01	02	03	04	05	06	07	08	09	10	11	12	13	14	15	16	17	18	19	20	21	22	23	24	01	02	03	04	05	06	07	08	09	10	11	12	13	14	15	16	17	18	19	20	21	22	23	24	
중국	베이징 ZBAA	시정																																																
		GUST																																																
	강수																																																	
	TS																																																	
	칭따오 ZSQD	시정																																																
GUST																																																		
강수																																																		
TS																																																		
푸둥 ZSPD	시정																																																	
	GUST																																																	
강수																																																		
TS																																																		
광저우 ZGGG	시정																																																	
	GUST																																																	
강수																																																		
TS																																																		
홍콩 VHHH	시정																																																	
	GUST																																																	
강수																																																		
TS																																																		
일본	나리타 RJAA	시정																																																
		GUST																																																
강수																																																		
TS																																																		
간사이 RJBB	시정																																																	
	GUST																																																	
강수																																																		
TS																																																		
타이베이	타오위안 RCTP	시정																																																
		GUST																																																
강수																																																		
TS																																																		
필리핀	마닐라 RPLL	시정																																																
		GUST																																																
강수																																																		
TS																																																		
베트남	하노이 VVNB	시정																																																
		GUST																																																
강수																																																		
TS																																																		

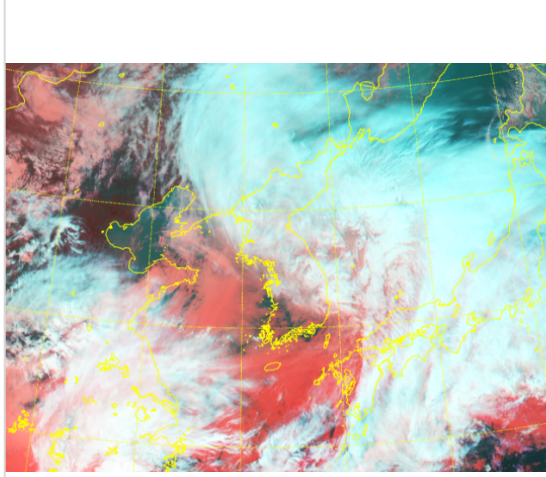
(국외) 시정 : 1km ↓ 400m ↓ 200m ↓ GUST : 25KT ↑ 35KT ↑ 45KT ↑ 강수 : 비 비/눈 눈 소나기 TS

\* 본 정보는 항공교통흐름관리를 위한 기상정보로, 공항예보(TAF)와 다를 수 있으니, 다른 용도로 활용하실 수 없습니다.

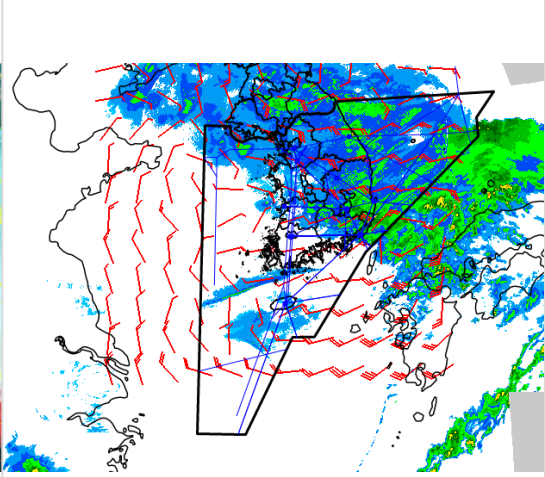
설명자료	항공교통 기상정보
------	-----------

■ 국내 현황/예보 [03.04.(화) ~ 03.05.(수)]

위성영상 03.04. 15:00KST



레이더영상 03.04. 15:00KST



■ 국내 주요공항 현황-예보

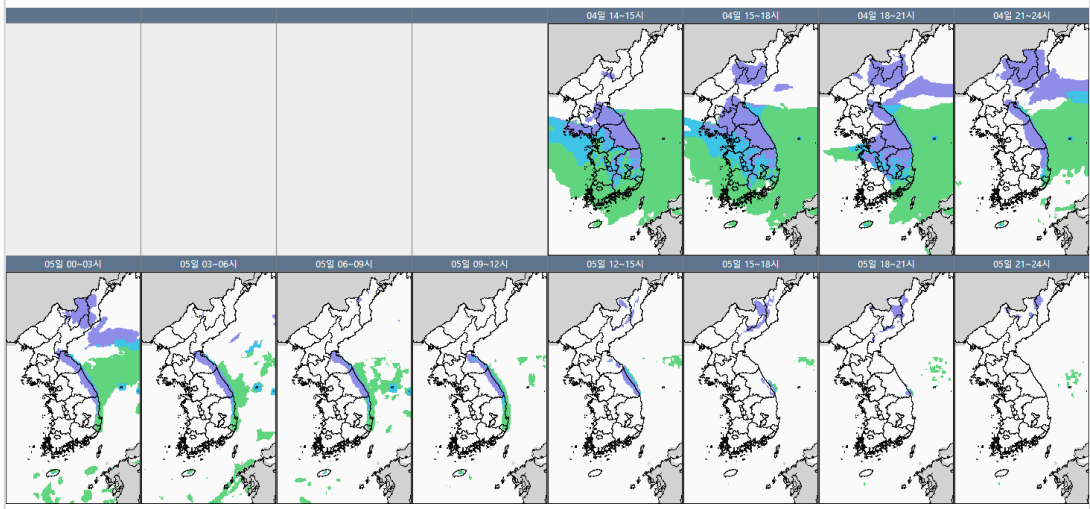
- 오늘(4일)은 저기압의 영향을 받다가 밤부터 차차 벗어나겠고, 전국 공항에 눈 또는 비가 내리다가 남서쪽 공항부터 점차 그치겠으나, 양양공항은 눈이 내리겠음. 내일(5일)은 고기압 가장자리에 들어 전국 공항이 대체로 흐리겠고, 양양공항은 오후까지 눈이 내리겠음.
- 인천공항: 오늘 19시까지 비 또는 눈(5mm 미만/1cm 미만)
- 김포공항: 오늘 19시까지 비 또는 눈(1mm 미만/예상적설 없음)
- 제주공항: 오늘 21시까지 비(5mm 미만), 내일 02시까지 강풍(최대 20G35KT), 급변풍
- 김해공항: 오늘 18시까지 비(5mm 내외)

▶ 주요 공항 기상경보(15시 현재)

제주공항 급변풍경보 (03.03 22:00 ~ 03.04 18:00)

제주공항 강풍경보 (03.03 22:00 ~ 03.04 18:00)

국내 강수 구역 및 형태 : 주의 비 비/눈 눈 소나기



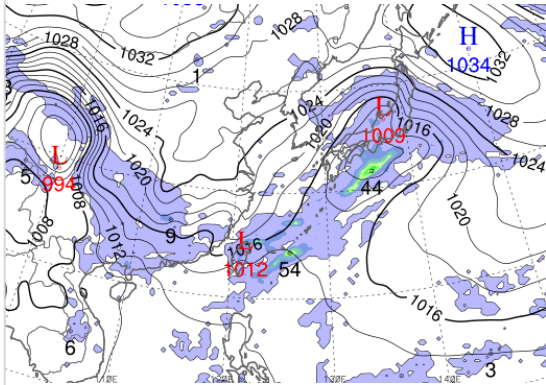
■ 국내 공역(항공로) 위험기상

- 내일 새벽까지 서해, 동해섹터를 제외한 인천FIR 대부분 섹터(FL100 이상~250 이하)에 보통 난류 예상
- 내일 새벽까지 광주, 남해, 대구, 포항, 동해섹터(FL140~150)에 보통 착빙 예상

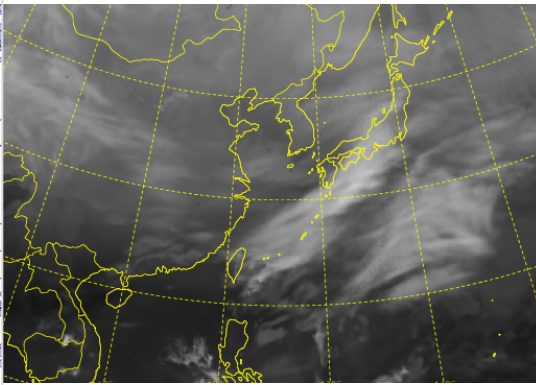
\* 본 정보는 항공교통흐름관리를 위한 기상정보로, 공항예보(TAF)와 다를 수 있으니, 다른 용도로 활용하실 수 없습니다.

■ 국외 실황/예보 [03.04.(화) ~ 03.05.(수)]

예상 일기도 03.05. 09:00KST



예상 구름 영상 03.05. 09:00KST



■ 국외 주요·공항·공역·항공로 실황·예보

【베이징·상하이·광저우·홍콩FIR】

- 푸둥공항: 오늘 21시까지 강풍(18G30KT)
- 광저우공항: 오늘 18시까지 CB/TS 동반한 소나기 이후 23시까지, 내일 13시~19시 소나기(CB)
- 홍콩공항: 오늘 19시까지 강풍(15G30KT) CB/TS 동반한 소나기 이후 23시까지 소나기(CB)

【후쿠오카FIR】

- 나리타공항: 내일 20시까지 비
- 간사이공항: 내일 21시까지 소나기

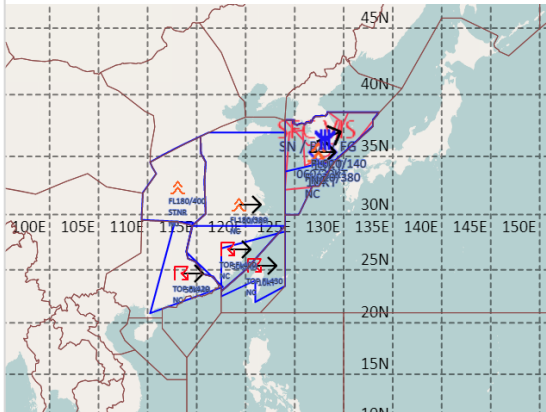
【타이베이FIR】

- 타오위안공항: 오늘 19시까지 CB/TS 동반한 소나기, 오늘 22시~내일 02시 강풍(18G30KT), CB/TS 동반한 소나기, 내일 05시~11시 강풍(15G25KT), 소나기(CB)

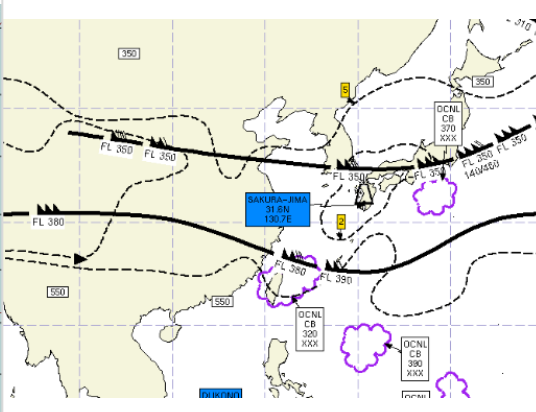
【마닐라FIR】 특이사항 없음

【싼야, 하노이, 호치민FIR】 - 하노이공항: 내일 10시~12시 비

공역경보(SIGMET) 03.04. 15:00KST



공역예보(SIGWX) 03.05. 03:00KST



■ 국외 공역(항공로) 위험기상

【공역경보(SIGMET) 현황】

- 난류: 인천FIR(FL020~380), 상하이FIR(FL180~380), 우한FIR(FL180~400), 후쿠오카FIR(FL380)
- 착빙: 인천FIR(FL020~140),
- TS: 상하이FIR(FL400 이하), 광저우FIR(FL420 이하), 타이베이FIR(FL430 이하), 마닐라FIR(FL530이하)

【공역예보(SIGWX)】

- JET: 우한FIR~상하이FIR~인천FIR~후쿠오카FIR(FL350, 170KT), 광저우FIR~상하이FIR~타이베이FIR~후쿠오카FIR(FL390, 150KT)
- 난류: 베이징FIR~우한FIR~상하이FIR~광저우FIR~타이베이FIR~인천FIR~평양FIR~후쿠오카FIR(FL400 이하)
- CB: 타이베이FIR~후쿠오카FIR(FL320 이하), 후쿠오카FIR(FL370 이하), 마닐라FIR(FL500 이하)