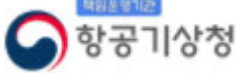


\* 본 정보는 항공교통흐름관리를 위한 기상정보로, 공항예보(TAF)와 다를 수 있으니, 다른 용도로 활용하실 수 없습니다.

	<h2 style="margin:0;">항공교통기상정보</h2>	항공기상청 예보과
2025년 03월 03일 09:00KST		

■ 국내공항 위험기상 [03.03.(월) ~ 03.04.(화)]

<b>개요</b>	<p>○ 오늘(3일)은 기압골 영향으로 전국공항이 흐리고 비나 눈이 내리겠으나 중부공항은 오전에 차차 그치겠으며, 바람이 강하게 불겠음. 내일(4일)은 저기압의 영향을 받아, 전국공항이 흐리고 비 또는 눈이 내리다가 저녁에 그치겠으나 제주, 울산공항은 흐리고 비가 오겠고 양양공항은 눈이 오겠음.</p> <ul style="list-style-type: none"> <li>- 인천공항: 오늘 18시까지 강풍(최대 17G35KT), 내일 10시~12시 눈 후 19시까지 비 또는 눈 후 21시까지 눈(5mm내외/3-5cm), 내일 10시~21시 다소 강한 바람(15G25KT)</li> <li>- 김포공항: 오늘 20시까지 다소 강한 바람(최대 15G28KT), 내일 10시부터 눈 후 12시~18시까지 비 또는 눈 후 20시까지 눈(5mm내외/3~5cm)</li> <li>- 제주공항: 내일 21시까지 비(10~30mm), 내일 24시까지 강풍(오늘 09시~내일 12시 최대 22G45KT), 급변풍</li> <li>- 김해공항: 오늘 17시까지 비(10~20mm), 내일 01시~15시 비(5mm내외)</li> </ul> <p>▶ 주요 공항 기상경보(08시 현재)</p> <p>여수공항 강풍경보 (03.02 23:30 ~ 03.03 18:00), 제주공항 급변풍경보 (03.02 22:51 ~ 03.03 10:00), 제주공항 강풍경보 (03.03 04:00 ~ 03.03 22:00), 울산공항 강풍경보 (03.02 23:00 ~ 03.03 18:00), 포항공항 강풍경보 (03.02 21:00 ~ 03.03 21:00)</p>
-----------	---

공항	기상요소	03월 03일 월요일																								03월 04일 화요일																								비고
		01	02	03	04	05	06	07	08	09	10	11	12	13	14	15	16	17	18	19	20	21	22	23	24	01	02	03	04	05	06	07	08	09	10	11	12	13	14	15	16	17	18	19	20	21	22	23	24	
인천 RKSI	시정																																																	
	GUST																									최대 17G35KT																								
	급변풍																																																	
	강수 TS																									3일) 5-10mm/1-3cm 4일) 5mm내외/3-5cm																								
김포 RKSS	시정																																																	
	GUST																									15G28KT																								
	급변풍																																																	
	강수 TS																									3일) 5mm내외/1cm내외 4일) 5mm내외/3~5cm																								
제주 RKPC	시정																																																	
	GUST																									최대 22G45KT																								
	급변풍																																																	
	강수 TS																									10~30mm																								
김해 RKPK	시정																																																	
	GUST																																																	
	활주로 변경																																																	
	강수 TS																									10~20mm / 5mm내외																								
무안 RKJB	시정																																																	
	GUST																																																	
	급변풍																																																	
	강수 TS																									(오늘~내일) 10~30mm																								

시정 : 800m ↓ 400m ↓ 200m ↓   
 GUST : 25KT ↑ 35KT ↑ 45KT ↑   
 강수 : 비 비/눈 눈 소나기 TS   
 김해 활주로 변경 : (150~210°, 10KT ↑)



\* 본 정보는 항공교통흐름관리를 위한 기상정보로, 공항예보(TAF)와 다를 수 있으니, 다른 용도로 활용하실 수 없습니다.

<div style="display: flex; align-items: center;"> <span style="font-size: 20px;">■</span> <span style="margin-left: 5px;">국외 공항·공역·항공로</span> <span style="margin-left: 20px;">[03.03.(월) ~ 03.04.(화)]</span> </div>																																																		
구분		기상요소	03월 03일 월요일																								03월 04일 화요일																							
			01	02	03	04	05	06	07	08	09	10	11	12	13	14	15	16	17	18	19	20	21	22	23	24	01	02	03	04	05	06	07	08	09	10	11	12	13	14	15	16	17	18	19	20	21	22	23	24
중국	베이징 ZBAA	시정																																																
		GUST																																																
	강수																																																	
	TS																																																	
	칭따오 ZSQD	시정																																																
	GUST																																																	
	강수																																																	
	TS																																																	
	푸둥 ZSPD	시정																																																
		GUST																																																
		강수																																																
		TS																																																
	광저우 ZGGG	시정																																																
		GUST																																																
		강수																																																
		TS																																																
	홍콩 VHHH	시정																																																
		GUST																																																
		강수																																																
		TS																																																
일본	나리타 RJAA	시정																																																
		GUST																																																
		강수																																																
		TS																																																
	간사이 RJBB	시정																																																
		GUST																																																
		강수																																																
		TS																																																
타이베이	타오위안 RCTP	시정																																																
		GUST																																																
		강수																																																
		TS																																																
필리핀	마닐라 RPLL	시정																																																
		GUST																																																
		강수																																																
		TS																																																
베트남	하노이 VVNB	시정																																																
		GUST																																																
		강수																																																
		TS																																																

(국외) 시정 : 1km ↓ 400m ↓ 200m ↓ GUST : 25KT ↑ 35KT ↑ 45KT ↑ 강수 : 비 비/눈 눈 소나기 TS

**【베이징·상하이·광저우·홍콩FIR】**  
 - 칭따오공항: 오늘 23시~내일 03시 비 또는 눈  
 - 푸둥공항: 오늘 09시까지(22G32KT), 14시~18시까지 다소 강한 바람(18G28KT), CB/TS 동반한 소나기  
 - 광저우공항: 오늘 15시~18시, 20시~24시 CB/TS 동반한 소나기  
 - 홍콩공항: 오늘 23시~내일 09시 소나기  
**【후쿠오카FIR】**  
 - 나리타공항: 오늘 13시까지 비 후 18시까지 비 또는 눈 이후 내일 09시까지 비, 오늘 08시~11시 다소 강한 바람(20G30KT) / - 간사이공항: 내일 09시까지 소나기

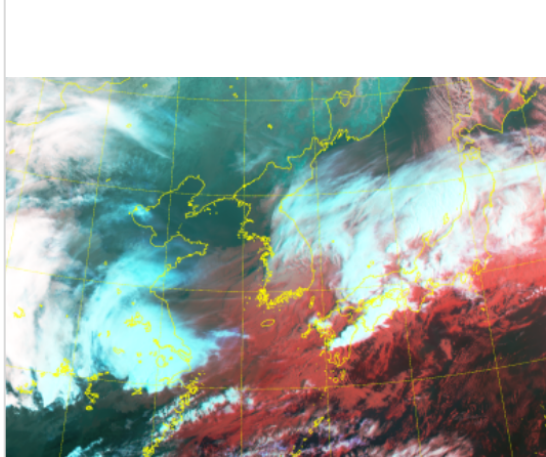
**【타이베이FIR】**  
 - 타오위안공항: 오늘 21시~24시 안개(시정 600m), 실링 200ft, 내일 01시~04시 CB 동반한 소나기, 05시~09시 CB/TS 동반한 소나기  
**【마닐라FIR】 특이사항 없음**  
**【싼야, 하노이, 호치민FIR】**  
 - 하노이공항: 오늘 07시~11시 안개(시정 800m 내외), 실링 300ft

\* 본 정보는 항공교통흐름관리를 위한 기상정보로, 공항예보(TAF)와 다를 수 있으니, 다른 용도로 활용하실 수 없습니다.

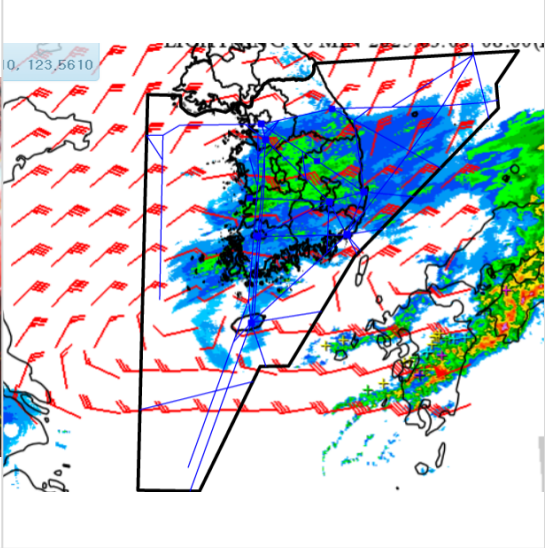
<b>설명자료</b>	<b>항공교통 기상정보</b>
-------------	------------------

■ 국내 실황/예보 [03.03.(월) ~ 03.04.(화)]

위성영상 03.03. 08:00KST



레이더영상 03.03. 08:00KST



■ 국내 주요공항 실황-예보

- 오늘(3일)은 기압골 영향으로 전국공항이 흐리고 비나 눈이 내리겠으나 중부공항은 오전에 차차 그치겠으며, 바람이 강하게 불겠음. 내일(4일)은 저기압의 영향을 받아, 전국공항이 흐리고 비 또는 눈이 내리다가 저녁에 그치겠으나 제주, 울산공항은 흐리고 비가 오겠고 양양공항은 눈이 오겠음.
- 인천공항: 오늘 18시까지 강풍(최대 17G35KT), 내일 10시~12시 눈 후 19시까지 비 또는 눈 후 21시까지 눈(5mm내외/3~5cm), 내일 10시~21시 다소 강한 바람(15G25KT)
- 김포공항: 오늘 20시까지 다소 강한 바람(최대 15G28KT), 내일 10시부터 눈 후 12시~18시까지 비 또는 눈 후 20시까지 눈(5mm내외/3~5cm)
- 제주공항: 내일 21시까지 비(10~30mm), 내일 24시까지 강풍(오늘 09시~내일 12시 최대 22G45KT), 급변풍

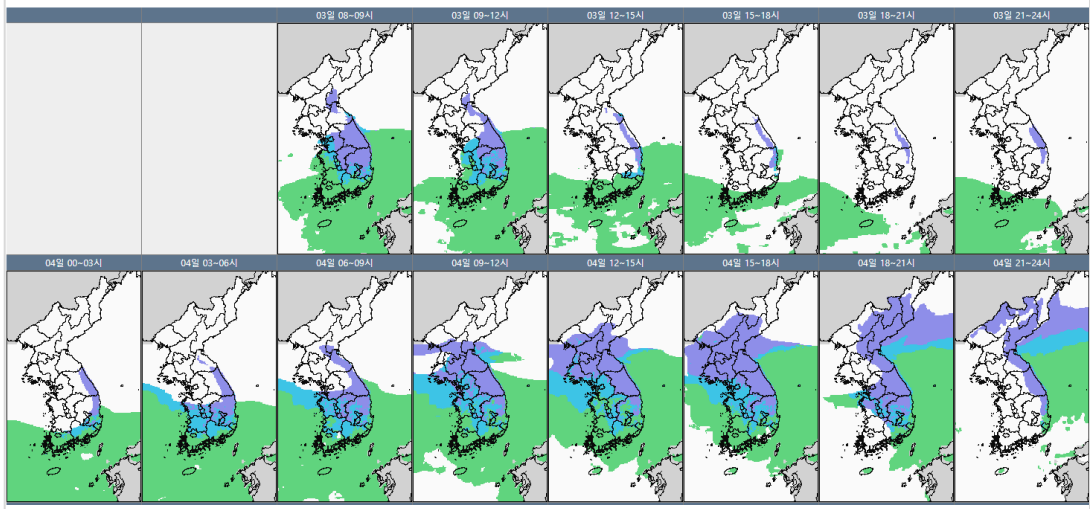
- ▶ 주요 공항 기상경보(08시 현재)
- 김해공항: 오늘 17시까지 비(10~20mm), 내일 01시~15시 비(5mm내외)
- 여수공항 강풍경보 (03.02 23:30 ~ 03.03 18:00)

- 제주공항 급변풍경보 (03.02 22:51 ~ 03.03 10:00)
- 제주공항 강풍경보 (03.03 04:00 ~ 03.03 22:00)
- 울산공항 강풍경보 (03.02 23:00 ~ 03.03 18:00)
- 포항공항 강풍경보 (03.02 21:00 ~ 03.03 21:00)

■ 국내 공역(항공로) 위험기상

- 오늘 밤까지 제주, 광주, 남해섹터에 보통 착빙(FL160이하), 보통 난류(FL180이하) 예상
- 오늘 오후까지 제주섹터에 CB(FL370이하) 영향 예상

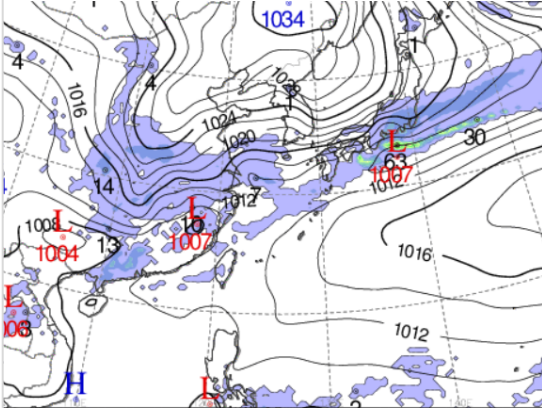
국내 강수 구역 및 형태 : 주의 비 비/눈 눈 소나기



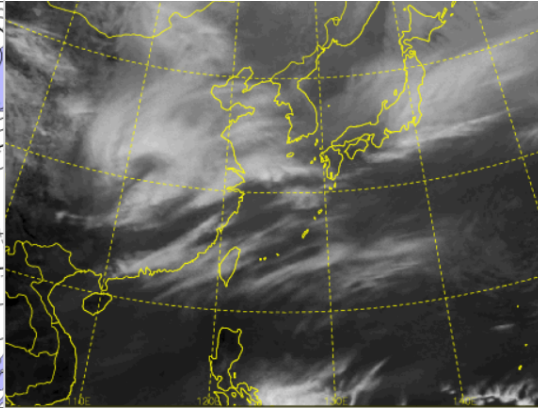
\* 본 정보는 항공교통흐름관리를 위한 기상정보로, 공항예보(TAF)와 다를 수 있으니, 다른 용도로 활용하실 수 없습니다.

■ 국외 실황/예보 [03.03.(월) ~ 03.04.(화)]

예상 일기도 03.03. 15:00KST



예상 구름 영상 03.03. 15:00KST



■ 국외 주요·공항·공역·항공로 실황·예보

【베이징-상하이-광저우-홍콩FIR】

- 칭따오공항: 오늘 23시~내일 03시 비 또는 눈 / - 홍콩공항: 오늘 23시~내일 09시 소나기
- 푸둥공항: 오늘 09시까지(22G32KT), 14시~18시까지 다소 강한 바람(18G28KT), CB/TS 동반한 소나기
- 광저우공항: 오늘 15시~18시, 20시~24시 CB/TS 동반한 소나기

【후쿠오카FIR】

- 나리타공항: 오늘 13시까지 비 후 18시까지 비 또는 눈 이후 내일 09시까지 비, 오늘 08시~11시 다소 강한 바람(20G30KT)
- 간사이공항: 내일 09시까지 소나기

【타이베이FIR】

- 타오위안공항: 오늘 21시~24시 안개(시정 600m), 실링 200ft, 내일 01시~04시 CB 동반한 소나기, 05시~09시 CB/TS 동반한 소나기

■ 국외 공역(항공로) 위험기상

【싼야-하노이-후치민FIR】

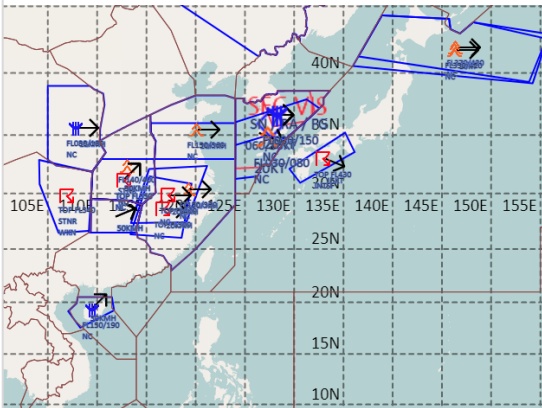
【공역경보(SIGMET) 현황】

- 한류: 인천FIR(FL030~080), 후쿠오카FIR(FL370~420), 상하이FIR(FL150~360), 선양FIR(FL100~400)
- 착빙: 인천FIR(FL030~150), 싘냐FIR(FL150~190)
- TS: 상하이FIR(FL400 이하), 우한FIR(FL350 이하), 후쿠오카FIR(FL430 이하)

【공역예보(SIGWX)】

- JET: 광저우FIR~상하이FIR~후쿠오카FIR(FL470, 140KT), 광저우FIR~상하이FIR~타이베이FIR(FL390, 140KT)
- 난류: 하노이FIR~싼야FIR~광저우FIR~우한FIR~상하이FIR~베이징FIR~선양FIR~인천FIR~후쿠오카FIR(FL400 이하)
- CB: 인천FIR(FL370 이하), 광저우FIR~상하이FIR(FL360 이하), 후쿠오카FIR(FL380 이하), 마닐라FIR(FL510 이하)

공역경보(SIGMET) 03.03. 08:00KST



공역예보(SIGWX) 03.03. 15:00KST

