

* 본 정보는 항공교통흐름관리를 위한 기상정보로, 공항예보(TAF)와 다를 수 있으니, 다른 용도로 활용하실 수 없습니다.

■ 국외 공항·공역·항공로 [03.02.(일) ~ 03.03.(월)]																										
구분	기상요소	03월 02일 일요일												03월 03일 월요일												
		01	02	03	04	05	06	07	08	09	10	11	12	13	14	15	16	17	18	19	20	21	22	23	24	
중국	베이징 ZBAA	시정																								【베이징·상하이·광저우·홍콩FIR】 - 칭따오공항: 오늘 15시~24시 비, 다소 강한 바람(16G34KT), 이후 내일 02시까지 비 또는 눈 - 푸둥공항: 내일 01시~05시, 17시~21시 CB/TS 동반한 소나기 - 광저우공항: 내일 20시~21시 CB/TS 동반한 소나기 【후쿠오카FIR】 - 나리타공항: 내일 03시~18시 비, 내일 06시~09시 다소 강한 바람(18G28KT) - 간사이공항: 오늘 15시~내일 21시 소나기 【타이베이FIR】 특이사항 없음 【마닐라FIR】 특이사항 없음 【싼야, 하노이, 호치민FIR】 - 하노이공항: 오늘 15시~17시 비, 내일 08시~10시 안개(시정 800m 내외), 이슬비, 실링 200ft - 호치민공항: 오늘 15시~18시 CB/TS
	칭따오 ZSQD	시정																								
	푸둥 ZSPD	시정																								
	광저우 ZGGG	시정																								
	홍콩 VHHH	시정																								
일본	나리타 RJAA	시정																								
	간사이 RJBB	시정																								
타이베이	타오위안 RCTP	시정																								
필리핀	마닐라 RPLL	시정																								
베트남	하노이 VVNB	시정																								

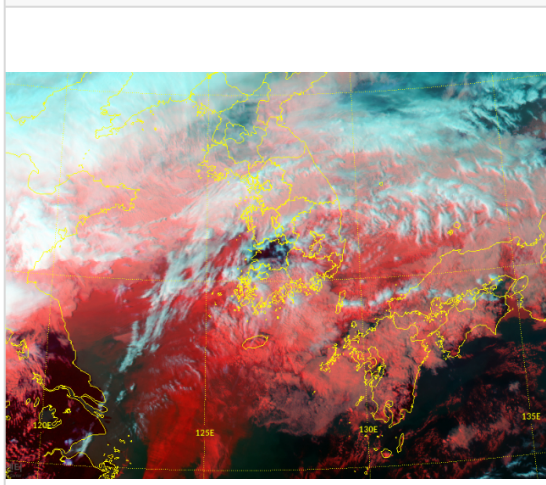
(국외) 시정 : 1km ↓ 400m ↓ 200m ↓ GUST : 25KT ↑ 35KT ↑ 45KT ↑ 강수 : 비 비/눈 눈 소나기 TS

* 본 정보는 항공교통흐름관리를 위한 기상정보로, 공항예보(TAF)와 다를 수 있으니, 다른 용도로 활용하실 수 없습니다.

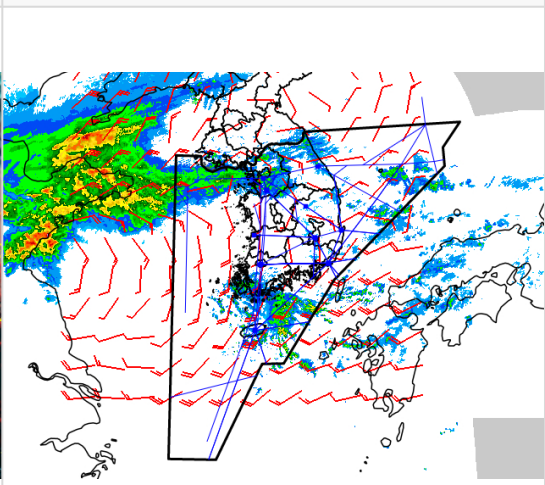
설명자료	항공교통 기상정보
------	-----------

■ 국내 현황/예보 [03.02.(일) ~ 03.03.(월)]

위성영상 03.02. 15:00KST



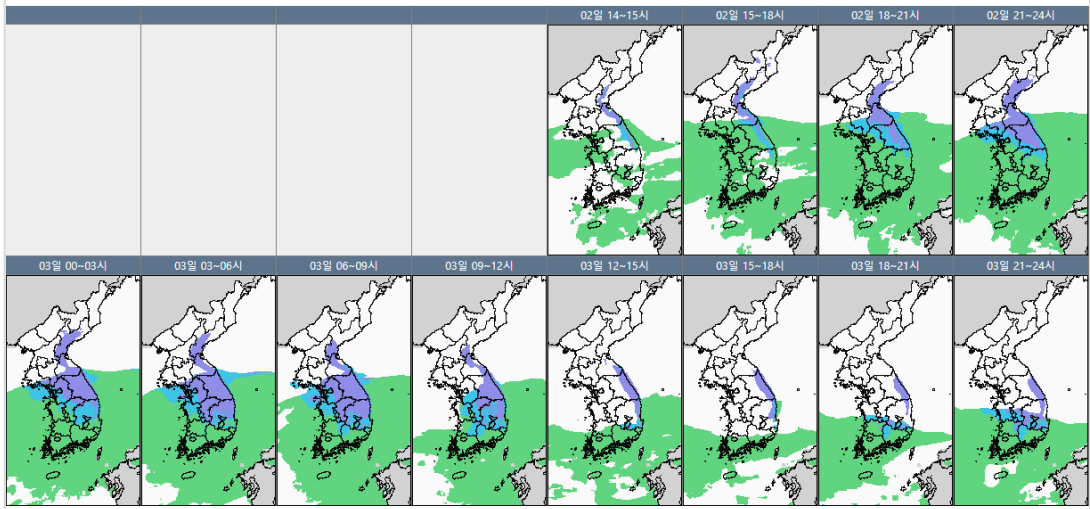
레이더영상 03.02. 15:00KST



■ 국내 주요공항 현황-예보

- 오늘(2일)은 기압골 영향으로 전국 공항이 흐리고 비가 내리겠고 바람이 강하게 불겠음. 내일(3일)은 기압골 영향으로 전국공항이 흐리고 비나 눈이 내리겠으나 중부공항은 오전에 차차 그치겠으며, 바람이 강하게 불겠음
- 인천공항: 내일 01시까지 비, 02시까지 비 또는 눈 이후 07시까지 눈(30-50mm/3-5cm), 내일 03시~07시 안개(시정 600m내외), 내일 02시~21시 다소 강한 바람(15G25KT)
- 김포공항: 내일 00시까지 비 후 08시까지 눈(30-50mm/3-8cm), 내일 02시~04시 안개(시정 600m내외), 오늘 17시~24시, 내일 08시~20시 다소 강한 바람(최대 15G28KT)
- 제주공항: 오늘 22시까지 비 이후 내일 03시까지 이슬비, 다시 내일 21시까지 비(30~50mm), 오늘 23시~내일 21시 강풍(최대 22G45KT), 급변풍, 오늘 23시~내일 03시 안개(시정 800m), 실링 300ft
- ▶ 주요 공항 기상경보(15시 현재)
- 김해공항: 오늘 17시~내일 17시 비(10~20mm), 내일 10시~21시 다소 강한 바람(15G25KT)
- 없음

국내 강수 구역 및 형태 : 주의 비 비/눈 눈 소나기



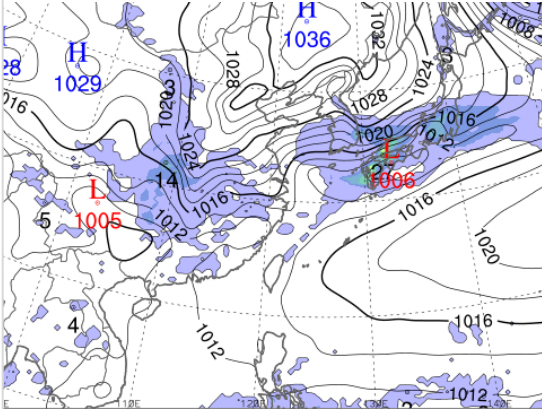
■ 국내 공역(항공로) 위험기상

- 내일 새벽까지 제주, 남해섹터를 제외한 인천FIR 대부분 섹터(FL100~180)에 보통 착빙, 보통 난류 예상
- 내일 새벽까지 광주, 제주, 남해섹터에 CB 영향

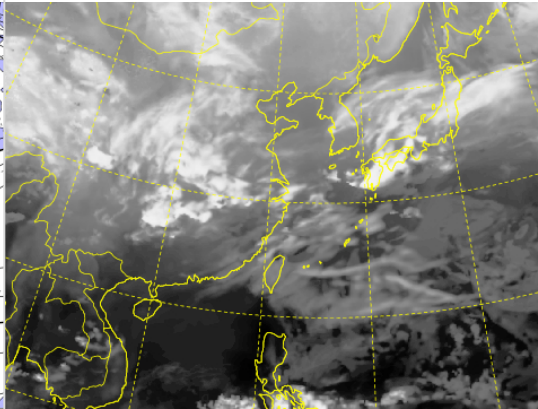
* 본 정보는 항공교통흐름관리를 위한 기상정보로, 공항예보(TAF)와 다를 수 있으니, 다른 용도로 활용하실 수 없습니다.

■ 국외 상황/예보 [03.02.(일) ~ 03.03.(월)]

예상 일기도 03.03. 09:00KST



예상 구름 영상 03.03. 09:00KST



■ 국외 주요·공항·공역·항공로 상황·예보

【베이징·상하이·광저우·홍콩FIR】

- 칭따오공항: 오늘 15시~24시 비, 다소 강한 바람(16G34KT), 이후 내일 02시까지 비 또는 눈
- 푸둥공항: 내일 01시~05시, 17시~21시 CB/TS 동반한 소나기
- 광저우공항: 내일 20시~21시 CB/TS 동반한 소나기

【후쿠오카FIR】

- 나리타공항: 내일 03시~18시 비, 내일 06시~09시 다소 강한 바람(18G28KT)
- 간사이공항: 오늘 15시~내일 21시 소나기

【타이베이FIR】 특이사항 없음

【마닐라FIR】 특이사항 없음

【싼야, 하노이, 호치민FIR】

- 하노이공항: 오늘 15시~17시 비, 내일 08시~10시 안개(시정 800m 내외), 이슬비, 실링 200ft
- 호치민공항: 오늘 15시~18시 CB/TS

■ 국외 공역(항공로) 위험기상

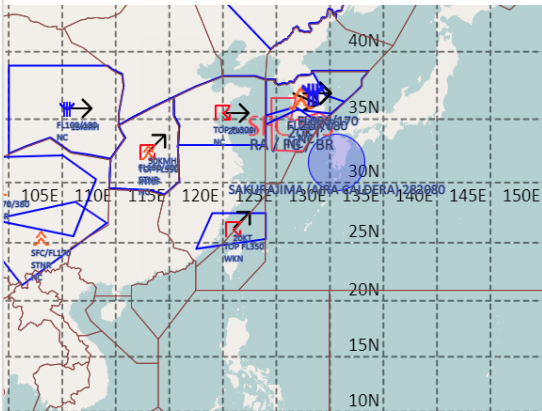
【공역경보(SIGMET) 현황】

- 난류: 인천FIR(FL030~080), 우한FIR(FL180~400), 선양FIR(FL100~400)
- 착빙: 인천FIR(FL090~170)
- TS: 상하이FIR(FL300 이하), 타이베이FIR(FL350 이하), 우한FIR(FL350 이하)
- 화산재: 후쿠오카FIR(사쿠라지마/국내영향 없음)

【공역예보(SIGWX)】

- JET: 광저우FIR~상하이FIR(FL440, 160KT), 베이징FIR(FL340, 110KT), 타이베이FIR~후쿠오카FIR(FL400, 120KT)
- 난류: 하노이FIR~싼야FIR~광저우FIR~우한FIR~상하이FIR~베이징FIR~선양FIR~인천FIR~후쿠오카FIR(FL400 이하)
- CB: 인천FIR~후쿠오카FIR(FL370 이하), 광저우FIR~상하이FIR(FL380 이하), 마닐라FIR(FL500 이하)

공역경보(SIGMET) 03.02. 15:00KST



공역예보(SIGWX) 03.03. 03:00KST

