

\* 본 정보는 항공교통흐름관리를 위한 기상정보로, 공항예보(TAF)와 다를 수 있으니, 다른 용도로 활용하실 수 없습니다.

	항공교통기상정보	
	2025년 03월 02일 09:00KST	항공기상청 예보과

■ 국내공항 위험기상 [03.02.(일) ~ 03.03.(월)]

개요

○ 오늘(2일)은 기압골 영향으로 전국 공항이 흐리고, 중부지방 공항은 오후부터, 남부지방 공항은 오전부터 비가 내리겠으며, 바람이 강하게 불겠음. 내일(3일)은 기압골 영향으로 전국공항이 흐리고 비나 눈이 내리겠으나 중부공항은 오전에 차차 그치겠으며, 바람이 강하게 불겠음.

- 인천공항: 오늘 14시~내일 01시까지 비 후 03시까지 비 또는 눈 후 09시까지 눈(30-50mm/3-5cm), 내일 04시~08시 안개(시정 600m내외), 오늘 22시~내일 24시 다소 강한 바람(12G25KT)
- 김포공항: 오늘 15시~내일 01시까지 비 후 10시까지 눈(30-50mm/3-7cm), 내일 04시~08시 안개(시정 600m내외), 오늘 16시~내일 21시 다소 강한 바람(12G25KT)
- 제주공항: 오늘 11시까지 안개(800내외), 실링 300ft, 13시~내일 24시 비(30~50mm), 오늘 23시~내일 24시 강풍(최대 25G45KT), 오늘 10시~내일 24시까지 급변풍, 오늘 23시~내일 03시 안개(200m)

▶ 주요 공항 기상경보(08시 현재)

광주공항 저시정경보 (03.02 05:00 ~ 03.02 09:30), 여수공항 저시정경보 (03.02 07:00 ~ 03.02 10:00), 제주공항 저시정경보 (03.02 08:00 ~ 03.02 11:00), 제주공항 운고 경보 (03.02 08:00 ~ 03.02 11:00), 청주공항 저시정경보 (03.01 20:20 ~ 03.02 09:00)

공항	기상요소	03월 02일 일요일																								03월 03일 월요일																								비고
		01	02	03	04	05	06	07	08	09	10	11	12	13	14	15	16	17	18	19	20	21	22	23	24	01	02	03	04	05	06	07	08	09	10	11	12	13	14	15	16	17	18	19	20	21	22	23	24	
인천 RKSI	시정																																																	600m
	GUST																																																	15G25KT
	급변풍																																																	
	강수 TS																																																	30~50mm/3~5cm
김포 RKSS	시정																																																	600m
	GUST																																																	12G25KT
	급변풍																																																	
	강수 TS																																																	30~50mm/3~7cm
제주 RKPC	시정																																																	최단 200m
	GUST																																																	25G45kt
	급변풍																																																	
	강수 TS																																																	30~50mm
김해 RKPK	시정																																																	400m
	GUST																																																	
	활주로 변경																																																	
	강수 TS																																																	10~20mm
무안 RKJB	시정																																																	800m
	GUST																																																	15G25KT
	급변풍																																																	
	강수 TS																																																	20~50mm

시정 : 800m ↓ 400m ↓ 200m ↓ GUST : 25KT ↑ 35KT ↑ 45KT ↑ 강수 : 비 비/눈 눈 소나기 TS 김해 활주로 변경 : (150~210°, 10KT ↑)



\* 본 정보는 항공교통흐름관리를 위한 기상정보로, 공항예보(TAF)와 다를 수 있으니, 다른 용도로 활용하실 수 없습니다.

국외 공항-공역-항공로 [03.02.(일) ~ 03.03.(월)]																																											
구분	기상요소	03월 02일 일요일												03월 03일 월요일																													
		01	02	03	04	05	06	07	08	09	10	11	12	13	14	15	16	17	18	19	20	21	22	23	24																		
중국	베이징 ZBAA	시정																																									
		GUST																																									
		강수																																									
		TS																																									
	칭따오 ZSQD	시정																																									
	GUST																																										
	강수																																										
	TS																																										
	푸둥 ZSPD	시정																																									
	GUST																																										
	강수																																										
	TS																																										
	광저우 ZGGG	시정																																									
	GUST																																										
	강수																																										
	TS																																										
	홍콩 VHHH	시정																																									
	GUST																																										
	강수																																										
	TS																																										
일본	나리타 RJAA	시정																																									
	GUST																																										
	강수																																										
	TS																																										
	간사이 RJBB	시정																																									
	GUST																																										
	강수																																										
	TS																																										
타이베이	타오위안 RCTP	시정																																									
	GUST																																										
	강수																																										
	TS																																										
필리핀	마닐라 RPLL	시정																																									
	GUST																																										
	강수																																										
	TS																																										
베트남	하노이 VVNB	시정																																									
	GUST																																										
	강수																																										
	TS																																										

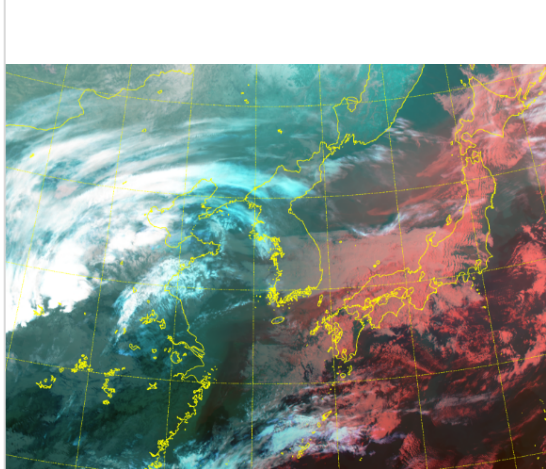
(국외) 시정 : 1km ↓ 400m ↓ 200m ↓ GUST : 25KT ↑ 35KT ↑ 45KT ↑ 강수 : 비 비/눈 눈 소나기 TS

\* 본 정보는 항공교통흐름관리를 위한 기상정보로, 공항예보(TAF)와 다를 수 있으니, 다른 용도로 활용하실 수 없습니다.

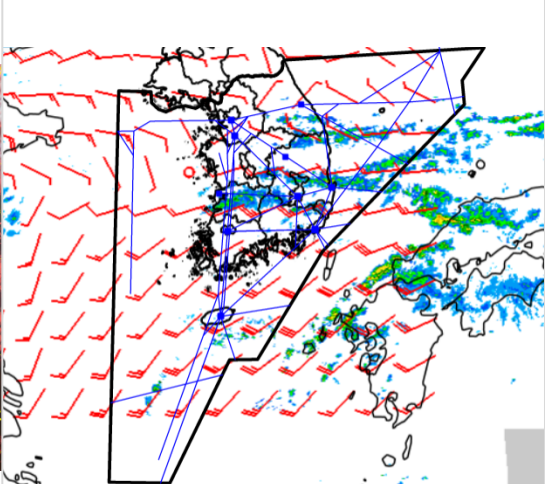
<b>설명자료</b>	<b>항공교통 기상정보</b>
-------------	------------------

■ 국내 실황/예보 [03.02.(일) ~ 03.03.(월)]

위성영상 03.02. 08:00KST



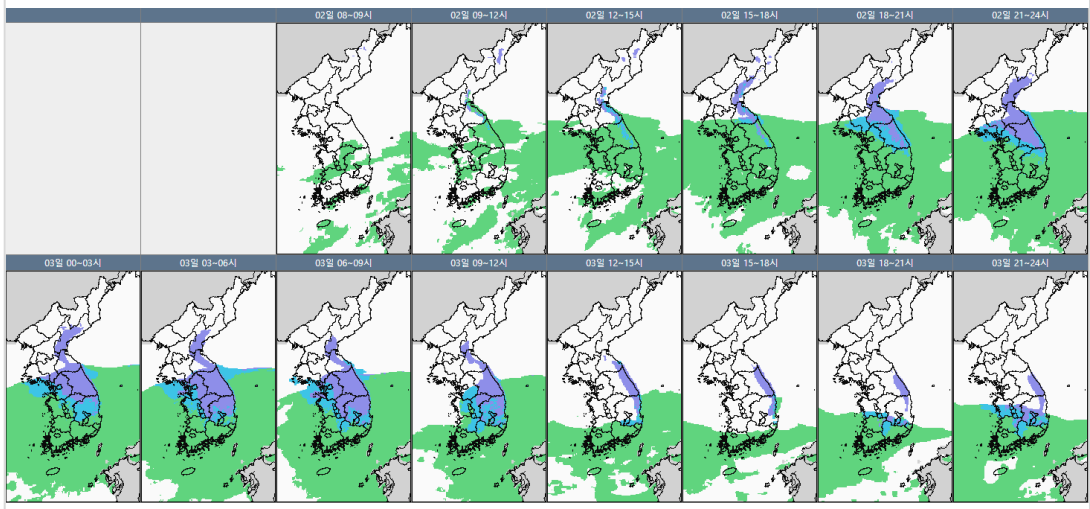
레이더영상 03.02. 08:00KST



■ 국내 주요공항 실황-예보

- 오늘(2일)은 기압골 영향으로 전국 공항이 흐리고, 중부지방 공항은 오후부터, 남부지방 공항은 오전부터 비가 내리겠으며, 바람이 강하게 불겠음. 내일(3일)은 기압골 영향으로 전국공항이 흐리고 비나 눈이 내리겠으나 중부공항은 오전에 차차 그치겠으며, 바람이 강하게 불겠음.
- 인천공항: 오늘 14시~내일 01시까지 비 후 03시까지 비 또는 눈 후 09시까지 눈(30-50mm/3-5cm), 내일 04시~08시 안개(시정 600m내외), 오늘 22시~내일 24시 다소 강한 바람(12G25KT)
- 김포공항: 오늘 15시~내일 01시까지 비 후 10시까지 눈(30-50mm/3-7cm), 내일 04시~08시 안개(시정 600m내외), 오늘 16시~내일 21시 다소 강한 바람(12G25KT)
- 제주공항: 오늘 08시까지 비, 안개(200내외), 13시~내일 24시 비(30~50mm), 오늘 23시~내일 24시 강풍(최대 25G45KT), 오늘 10시~내일 24시까지 급변풍, 오늘 23시~내일 03시 안개(200m)
- 김해공항: 오늘 08시까지 안개(시정 800m), 17시~내일 24시 비(10~20mm)
- ▶ 주요 공항 기상경보(08시 현재)

국내 강수 구역 및 형태 : 주의 비 비/눈 눈 소나기



- 광주공항 저시정경보 (03.02 05:00 ~ 03.02 09:30)
- 여수공항 저시정경보 (03.02 07:00 ~ 03.02 10:00)
- 제주공항 저시정경보 (03.02 08:00 ~ 03.02 11:00)
- 제주공항 운고경보 (03.02 08:00 ~ 03.02 11:00)
- 청주공항 저시정경보 (03.01 20:20 ~ 03.02 09:00)

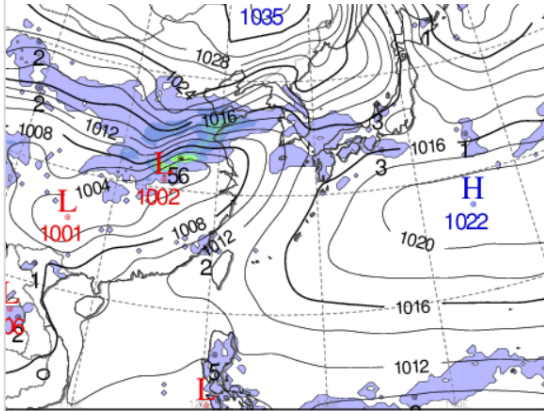
■ 국내 공역(항공로) 위험기상

- 오늘 밤까지 제주를 제외한 인천FIR 대부분 섹터(FL100~150)에 보통 착빙 예상

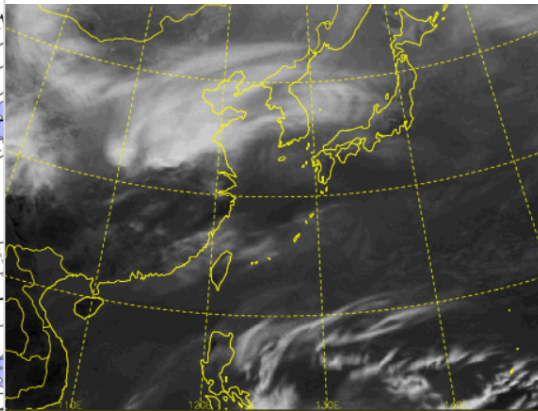
\* 본 정보는 항공교통흐름관리를 위한 기상정보, 공항예보(TAF)와 다를 수 있으니, 다른 용도로 활용하실 수 없습니다.

■ 국외 실황/예보 [03.02.(일) ~ 03.03.(월)]

예상 일기도 03.02. 15:00KST



예상 구름 영상 03.02. 15:00KST



■ 국외 주요·공항·공역·항공로 실황·예보

【베이징·상하이·광저우·홍콩FIR】

- 베이징공항: 오늘 12시까지 비 또는 눈
- 칭따오공항: 오늘 13시~내일 03시 비, 다소 강한 바람(18G34KT)

【후쿠오카FIR】

- 나리타공항: 내일 03시~09시 비
- 간사이공항: 오늘 21시~24시 소나기

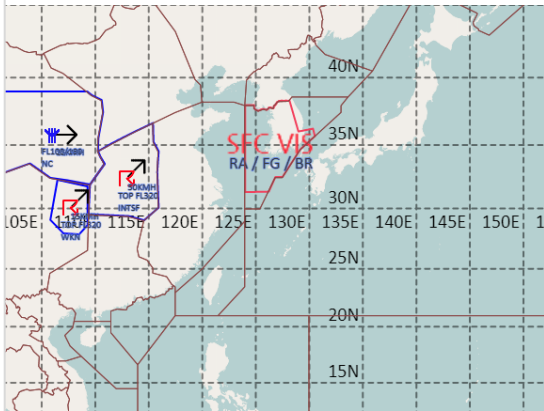
【타이베이FIR】 특이사항 없음

【마닐라FIR】 특이사항 없음

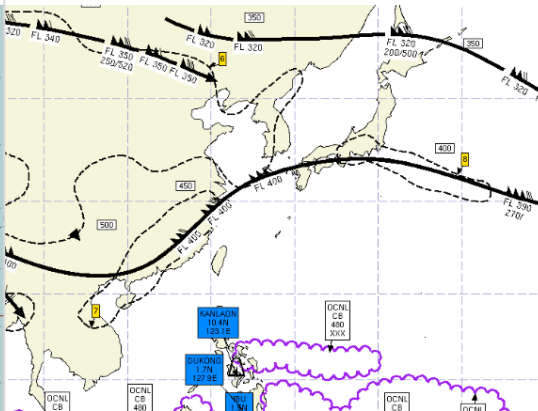
【싼야, 하노이, 호치민FIR】

- 하노이공항: 오늘 07시~11시 안개(시정 800m 내외), 이슬비, 실링 200ft

공역경보(SIGMET) 03.02. 08:00KST



공역예보(SIGWX) 03.02. 15:00KST



■ 국외 공역(항공로) 위험기상

[공역경보(SIGMET) 현황]

- 난류: 상하이FIR(FL160~360)
- TS: 우한FIR(FL320이하)

[공역예보(SIGWX)]

- JET: 광저우FIR~상하이FIR~인천FIR(제주섹터)~후쿠오카FIR(FL400, 160KT), 베이징FIR~선양FIR(FL350, 130KT)
- 난류: 하노이FIR~싼야FIR~광저우FIR~홍콩FIR~우한FIR~상하이FIR(FL400이하), 우한FIR~상하이FIR~베이징FIR~선양FIR~인천FIR(FL400이하), 후쿠오카FIR(FL260~380)
- CB: 마닐라FIR(FL480 이하)