

\* 본 정보는 항공교통흐름관리를 위한 기상정보로, 공항예보(TAF)와 다를 수 있으니, 다른 용도로 활용하실 수 없습니다.

■ 국내공항 위험기상 [03.01.(토) ~ 03.02.(일)]

**개요**

○ 오늘(3월1일)은 고기압의 가장자리에 들다가 기압골의 영향을 차차 받아 전국공항이 차차 흐려져 오후부터 전국 대부분 공항에서 비가 내리겠음. 내일(2일) 기압골의 영향을 받아 전국 공항이 차차 흐려져, 중부지방 공항은 오후부터, 남부지방공항은 오전부터 비가 내리겠음.

- 인천공항: 오늘 15시~17시 비(5mm 미만), 내일 15시~24시 비(10~40mm)
- 김포공항: 오늘 15시~18시 비(3mm 미만), 내일 13시~24시 비(10~40mm)
- 제주공항: 오늘 11시~20시, 오늘 23시~내일 03시, 내일 15시~24시 비(5mm 내외), 오늘 15시~24시 강풍(최대 15G35KT), 오늘 11시~24시 급변풍, 내일 21시~24시 다소 강한 바람(15G25KT), 급변풍
- 김해공항: 오늘 16시~내일 24시 비(오늘 1~3mm, 내일 3~5mm)

▶ 주요 공항 기상경보(08시 현재)

사천공항 저시정경보 (03.01 05:00 ~ 03.01 10:00)

공항	기상요소	03월 01일 토요일																								03월 02일 일요일																								비고
		01	02	03	04	05	06	07	08	09	10	11	12	13	14	15	16	17	18	19	20	21	22	23	24	01	02	03	04	05	06	07	08	09	10	11	12	13	14	15	16	17	18	19	20	21	22	23	24	
인천 RKSI	시정																																																	
	GUST																																																	
	급변풍																																																	
	강수 TS													■												■												(1일) 5mm 이내 (2일) 10~40mm												
김포 RKSS	시정																																																	
	GUST																																																	
	급변풍																																																	
	강수 TS													■												■												(1일) 3mm 미만 (2일) 10~40mm												
제주 RKPC	시정																																																	
	GUST													■																																				
	급변풍													■												■																								
	강수 TS													■												■												5mm내외												
김해 RKPK	시정																																																	
	GUST																																																	
	활주로 변경																																																	
	강수 TS													■												■												(1일) 1~3mm (2일) 3~5mm												
무안 RKJB	시정																																																	
	GUST																																																	
	급변풍																																																	
	강수 TS													■												■												(1일) 5~10mm (2일) 5~10mm												

시정 : 800m ↓ 400m ↓ 200m ↓    GUST : 25KT ↑ 35KT ↑ 45KT ↑    강수 : 비 비/눈 눈 소나기 TS    김해 활주로 변경 : (150~210°, 10KT ↑)



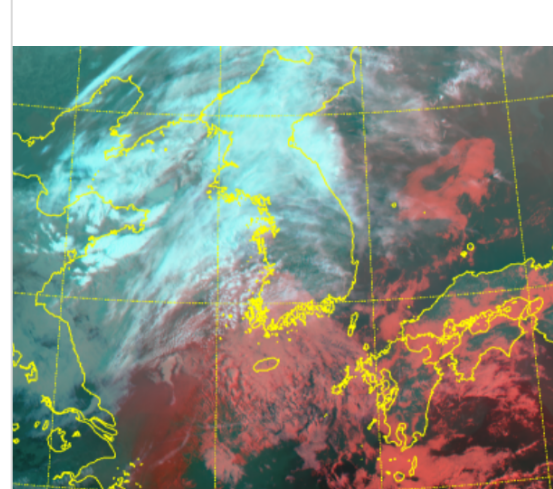


\* 본 정보는 항공교통흐름관리를 위한 기상정보로, 공항예보(TAF)와 다를 수 있으니, 다른 용도로 활용하실 수 없습니다.

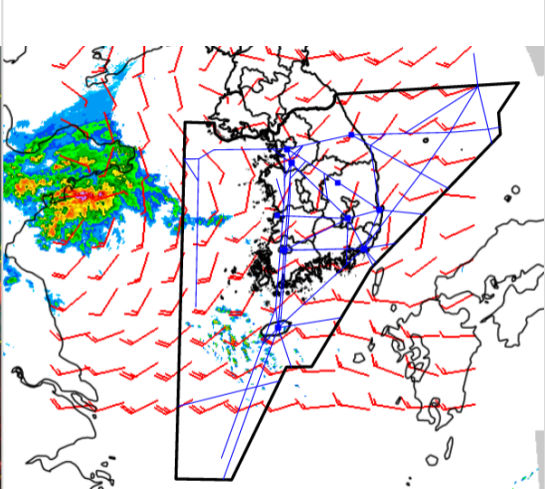
설명자료	항공교통 기상정보
------	-----------

■ 국내 현황/예보 [03.01.(토) ~ 03.02.(일)]

위성영상 03.01. 08:00KST



레이더영상 03.01. 08:00KST

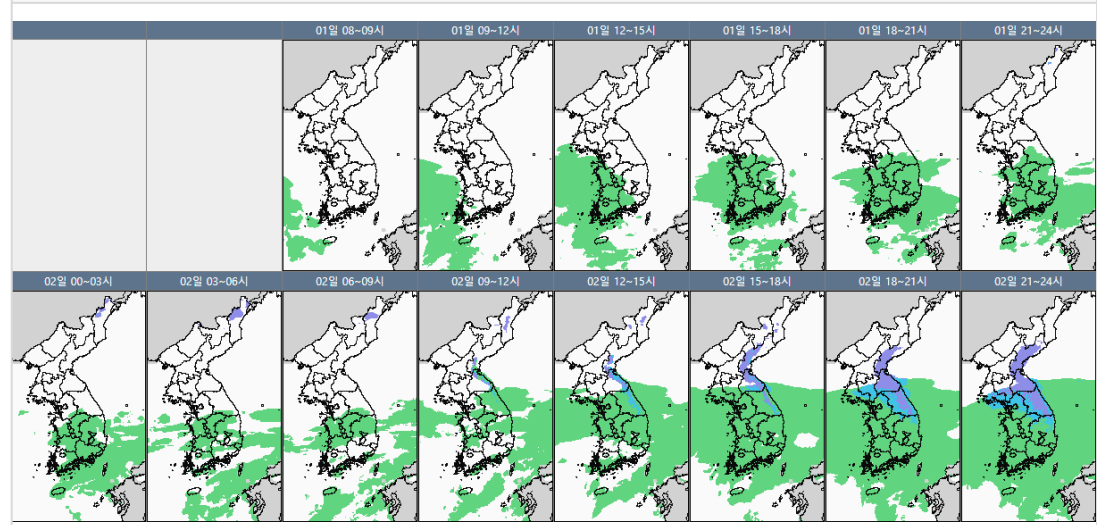


■ 국내 주요공항 현황-예보

- 오늘(3월1일)은 고기압의 가장자리에 들다가 기압골의 영향을 차차 받아 전국공항이 차차 흐려져 오후부터 전국 대부분 공항에서 비가 내리겠음. 내일(2일) 기압골의 영향을 받아 전국 공항이 차차 흐려져, 중부지방 공항은 오후부터, 남부지방공항은 오전부터 비가 내리겠음.
- 인천공항: 오늘 15시~17시 비(5mm 미만), 내일 15시~24시 비(10~40mm)
- 김포공항: 오늘 15시~18시 비(3mm 미만), 내일 13시~24시 비(10~40mm)
- 제주공항: 오늘 11시~20시, 오늘 23시~내일 03시, 내일 15시~24시 비(5mm 내외), 오늘 15시~24시 강풍(최대 15G35KT), 오늘 11시~24시 급변풍, 내일 21시~24시 다소 강한 바람(15G25KT), 급변풍
- 김해공항: 오늘 16시~내일 24시 비(오늘 1~3mm, 내일 3~5mm)
- 무안공항: 오늘 11시~24시 비(5~10mm), 내일 06시~08시, 14시~24시 비(5~10mm)
- ▶ 주요 공항 기상경보(08시 현재)

사천공항 저시정경보 (03.01 05:00 ~ 03.01 10:00)

국내 강수 구역 및 형태 : 주의 비 비/눈 눈 소나기



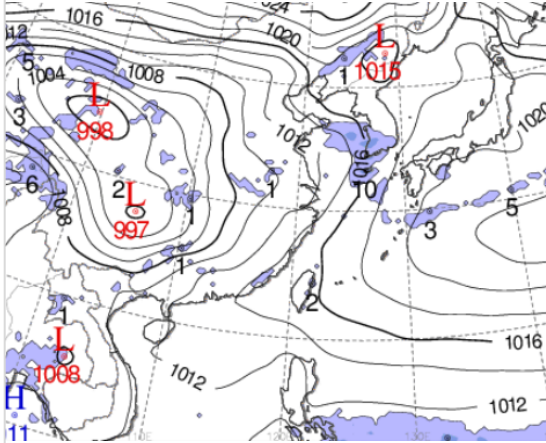
■ 국내 공역(항공로) 위험기상

- 오늘 밤까지 인천FIR 대부분 섹터(제주섹터 제외)에 보통 착빙(FL140 이하) 예상
- 오늘 오전까지 대구 섹터에, 오늘 오후까지 남해, 제주섹터(FL390~410)에 강풍(150KT ↑) 예상

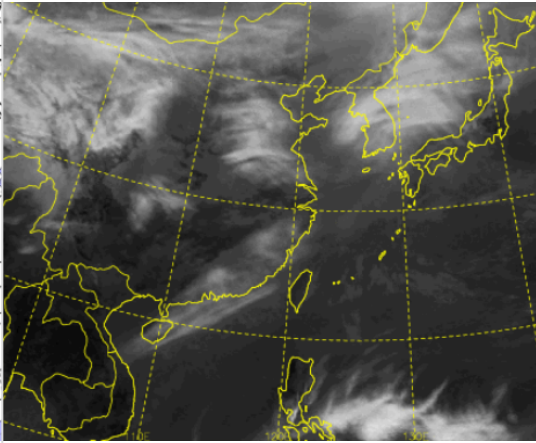
\* 본 정보는 항공교통흐름관리를 위한 기상정보로, 공항예보(TAF)와 다를 수 있으니, 다른 용도로 활용하실 수 없습니다.

■ 국외 상황/예보 [03.01.(토) ~ 03.02.(일)]

예상 일기도 03.01. 15:00KST



예상 구름 영상 03.01. 15:00KST



■ 국외 주요·공항·공역·항공로 상황·예보

【베이징·상하이·광저우·홍콩FIR】

- 베이징공항: 내일 05시~15시 비

【후쿠오카FIR】

- 간사이공항: 오늘 24시~내일 09시 소나기

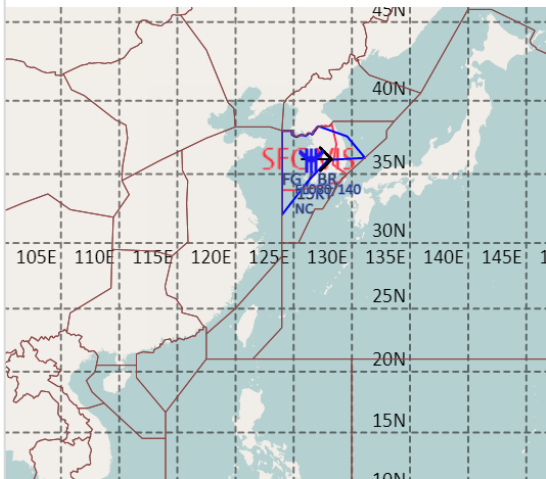
【타이베이FIR】 특이사항 없음

【마닐라FIR】 특이사항 없음

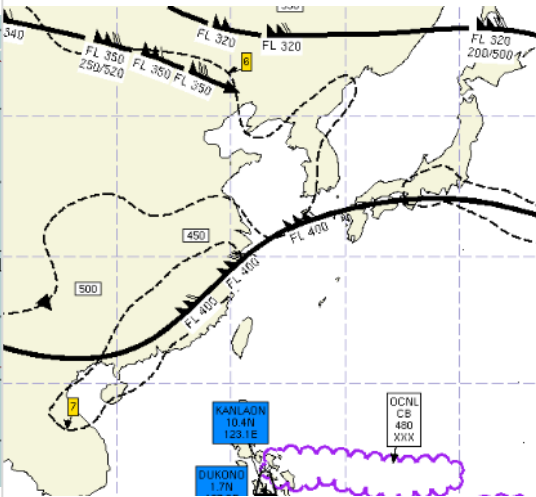
【싼야, 하노이, 호치민FIR】

- 하노이공항: 오늘 10시까지 안개(시정 800m 내외), 이슬비, 실링 200ft

공역경보(SIGMET) 03.01. 08:00KST



공역예보(SIGWX) 03.01. 15:00KST



■ 국외 공역(항공로) 위험기상

[공역경보(SIGMET) 현황]

- 착빙: 인천FIR(FL080~140)

[공역예보(SIGWX)]

- JET: 하노이FIR~광저우FIR~상하이FIR~인천FIR(제주섹터)~후쿠오카FIR(FL400, 160KT), 베이징FIR~선양FIR(FL350, 110KT), 선양FIR~후쿠오카FIR(FL320, 130KT)

- 난류: 베이징FIR~우한FIR~상하이FIR~평양FIR~인천FIR(FL400이하), 상하이FIR~광저우FIR~홍콩FIR~싼야FIR~하노이FIR(FL400이하), 후쿠오카FIR(FL280~380)

- CB: 마닐라FIR(FL480 이하)