

\* 본 정보는 항공교통흐름관리를 위한 기상정보로, 공항예보(TAF)와 다를 수 있으니, 다른 용도로 활용하실 수 없습니다.



# 항공교통기상정보

2025년 02월 23일 16:00KST

항공기상청 예보과

## ■ 국내공항 위험기상 [02.23.(일) ~ 02.24.(월)]

개요

○ 오늘(23일)은 찬 대륙고기압 영향으로 전국 공항이 대체로 맑거나 가끔 구름많겠으나 제주, 무안공항은 가끔 눈 또는 비가 내리겠고, 전국 공항에 바람이 강하게 불겠음. 내일(24일)은 고기압의 영향을 받겠으나, 무안, 여수, 제주공항은 고기압의 가장자리에 들어, 전국 공항이 대체로 맑거나 가끔 구름많겠으나 제주공항은 대체로 흐리고 비 또는 눈이 내리다가 아침에 그치겠고 무안공항은 흐리다가 낮부터 차차 개겠음.

- 인천공항: 오늘 22시까지 다소 강한 바람(17G30KT), 급변풍
- 김포공항: 오늘 18시까지 다소 강한 바람(15G25KT)
- 제주공항: 내일 12시까지 다소 강한 바람(16G30KT), 오늘 19시~내일 05시 급변풍, 내일 07시까지 눈(1mm 내외/적설 없음)
- 무안공항: 오늘 20시까지, 내일 14시~17시 다소 강한 바람(최대 16G30KT), 오늘 21시까지 눈(1mm 미만/1cm 미만)

### ▶ 주요 공항 기상경보(15시 현재)

여수공항 강풍경보 (02.23 13:00 ~ 02.23 21:00)

공항	기상요소	02월 23일 일요일																								02월 24일 월요일																								비고																								
		01	02	03	04	05	06	07	08	09	10	11	12	13	14	15	16	17	18	19	20	21	22	23	24	01	02	03	04	05	06	07	08	09	10	11	12	13	14	15	16	17	18	19	20	21	22	23	24																									
인천 RKSI	시정																																																																									
	GUST																																																																									
	급변풍																																																																									
	강수 TS																																																																									
김포 RKSS	시정																																																																									
	GUST																																																																									
	급변풍																																																																									
	강수 TS																																																																									
제주 RKPC	시정																																																																									
	GUST																																																																									
	급변풍																																																																									
	강수 TS																																																																									
김해 RKKP	시정																																																																									
	GUST																																																																									
	활주로 변경																																																																									
	강수 TS																																																																									
무안 RKJB	시정																																																																									
	GUST																																																																									
	급변풍																																																																									
	강수 TS																																																																									

시정 : 800m ↓ 400m ↓ 200m ↓ GUST : 25KT ↑ 35KT ↑ 45KT ↑ 강수 : 비 비/눈 눈 소나기 TS 김해 활주로 변경 : (150~210°, 10KT ↑)



\* 본 정보는 항공교통흐름관리를 위한 기상정보로, 공항예보(TAF)와 다를 수 있으니, 다른 용도로 활용하실 수 없습니다.

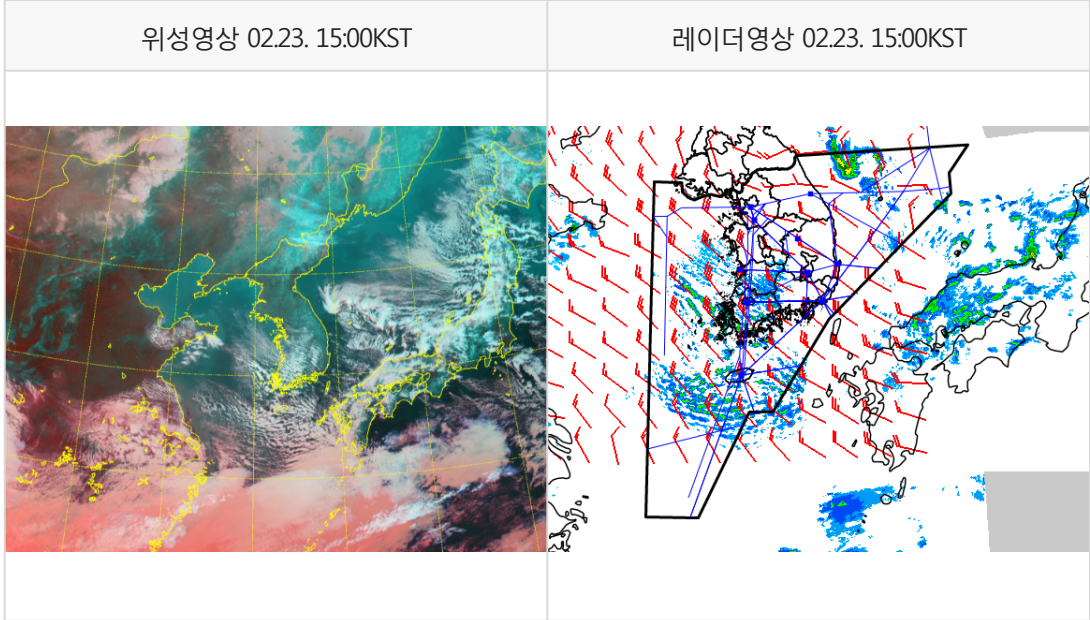
국외 공항·공역·항공로 [02.23.(일) ~ 02.24.(월)]																																																		
구분	기상요소	02월 23일 일요일																								02월 24일 월요일																								
		01	02	03	04	05	06	07	08	09	10	11	12	13	14	15	16	17	18	19	20	21	22	23	24	01	02	03	04	05	06	07	08	09	10	11	12	13	14	15	16	17	18	19	20	21	22	23	24	
중국	베이징 ZBAA	시정																																																
		GUST															25KT ↑																																	
	강수																																																	
	TS																																																	
	칭따오 ZSQD	시정																																																
GUST															25KT ↑																																			
강수																																																		
TS																																																		
푸둥 ZSPD	시정																																																	
	GUST																																																	
강수																																																		
TS																																																		
광저우 ZGGG	시정																																																	
	GUST																																																	
강수																																																		
TS																																																		
홍콩 VHHH	시정																																																	
	GUST																																																	
강수																																																		
TS																																																		
일본	나리타 RJAA	시정																																																
		GUST																																																
강수																																																		
TS																																																		
간사이 RJBB	시정																																																	
	GUST																				25KT ↑																													
강수																																																		
TS																																																		
타이베이	타오위안 RCTP	시정																																																
		GUST																																																
강수															비																																			
TS																																																		
필리핀	마닐라 RPLL	시정																																																
		GUST																																																
강수																																																		
TS																																																		
베트남	하노이 VNVB	시정																																																
		GUST																																																
강수							비																																											
TS																																																		

(국외) 시정 : 1km ↓ 400m ↓ 200m ↓ GUST : 25KT ↑ 35KT ↑ 45KT ↑ 강수 : 비 비/눈 눈 소나기 TS

\* 본 정보는 항공교통흐름관리를 위한 기상정보로, 공항예보(TAF)와 다를 수 있으니, 다른 용도로 활용하실 수 없습니다.

설명자료	항공교통 기상정보
------	-----------

■ 국내 실황/예보 [02.23.(일) ~ 02.24.(월)]

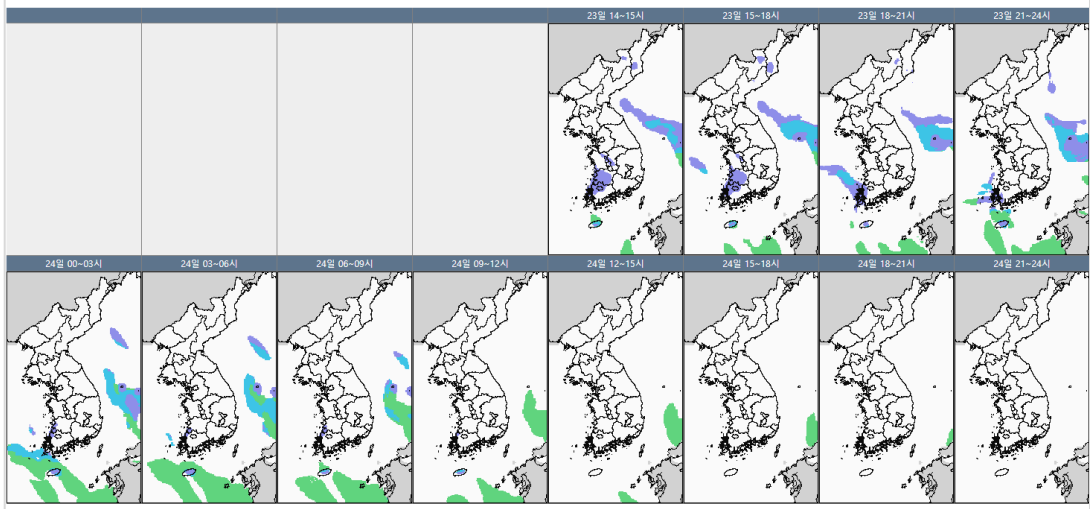


■ 국내 주요공항 실황-예보

- 오늘(23일)은 찬 대륙고기압 영향으로 전국 공항이 대체로 맑거나 가끔 구름많겠으나 제주, 무안공항은 가끔 눈 또는 비가 내리겠고, 전국 공항에 바람이 강하게 불겠음. 내일(24일)은 고기압의 영향을 받겠으나, 무안, 여수, 제주공항은 고기압의 가장자리에 들어, 전국 공항이 대체로 맑거나 가끔 구름많겠으나 제주공항은 대체로 흐리고 비 또는 눈이 내리다가 아침에 그치겠고 무안공항은 흐리다가 낮부터 차차 개겠음.
- 인천공항: 오늘 22시까지 다소 강한 바람(17G30KT), 급변풍
- 김포공항: 오늘 18시까지 다소 강한 바람(15G25KT)
- 제주공항: 내일 12시까지 다소 강한 바람(16G30KT), 오늘 19시~내일 05시 급변풍, 내일 07시까지 눈(1mm 내외/적설 없음)
- 무안공항: 오늘 20시까지, 내일 14시~17시 다소 강한 바람(최대 16G30KT), 오늘 21시까지 눈(1mm 미만/1cm 미만)

▶ 주요 공항 기상경보(15시 현재)  
 여수공항 강풍경보 (02.23 13:00 ~ 02.23 21:00)

국내 강수 구역 및 형태 : 주의 비 비/눈 눈 소나기



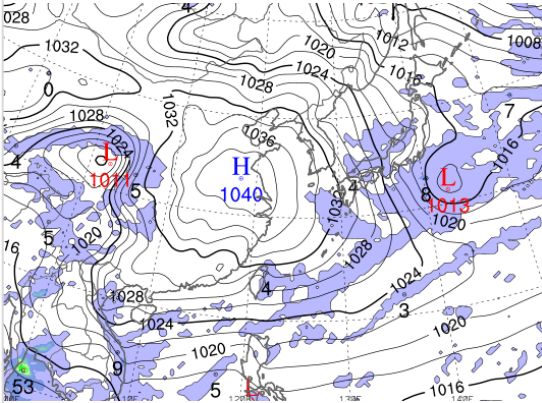
■ 국내 공역(항공로) 위험기상

- 내일 새벽까지 인천FIR 대부분 섹터(FL100 이하~250 이상, 제주 남부섹터는 FL190 이하)에 보통 난류 예상
- 오늘 저녁에서 내일 밤까지 제주섹터(FL300~410), 내일 새벽에서 밤까지 광주섹터(FL300~410), 내일 오후에서 밤까지 남해, 대구섹터(FL320~360)에 강풍(150KT ↑) 예상

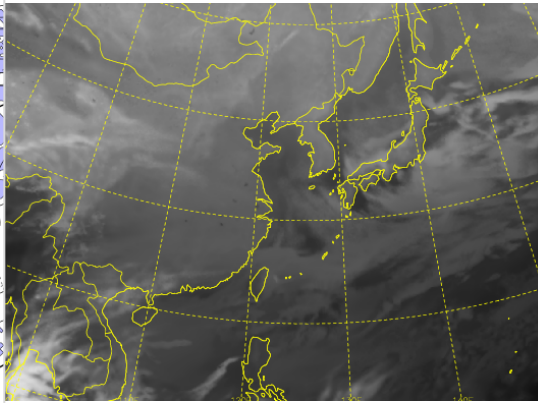
\* 본 정보는 항공교통흐름관리를 위한 기상정보로, 공항예보(TAF)와 다를 수 있으니, 다른 용도로 활용하실 수 없습니다.

■ 국외 실황/예보 [02.23.(일) ~ 02.24.(월)]

예상 일기도 02.24. 09:00KST



예상 구름 영상 02.24. 09:00KST



■ 국외 주요·공항·공역·항공로 실황·예보

【베이징-상하이-광저우-홍콩FIR】

- 베이징공항: 오늘 19시까지 다소 강한 바람(16G28KT)
- 칭따오공항: 오늘 19시까지 다소 강한 바람(16G30KT)

【후쿠오카FIR】

- 나리타공항: 내일 09시~15시 다소 강한 바람(18G28KT)
- 간사이공항: 오늘 19시~내일 09시 다소 강한 바람(22G33KT)

【타이베이FIR】

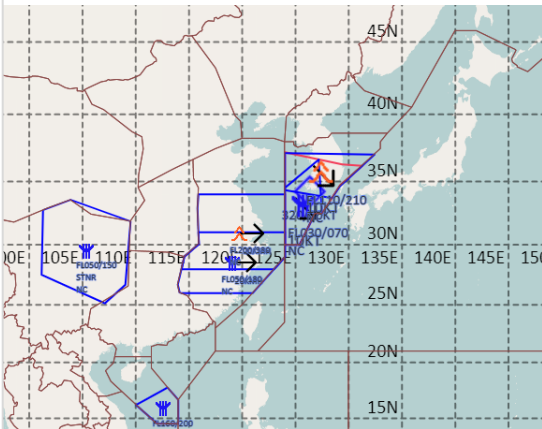
- 타오위안공항: 오늘 20시까지 비

【마닐라FIR】 특이사항 없음

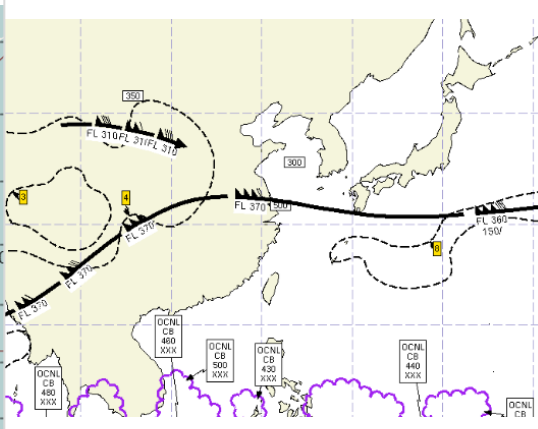
【싼야, 하노이, 호치민FIR】

- 하노이공항: 내일 01시~09시 비
- 호치민공항: 오늘 17시~21시 CB/TS동반한 소나기

공역경보(SIGMET) 02.23. 15:00KST



공역예보(SIGWX) 02.24. 03:00KST



■ 국외 공역(항공로) 위험기상

[공역경보(SIGMET) 현황]

- 난류: 인천FIR(FL110~210), 상하이FIR(FL200~380)
- 착빙: 인천FIR(FL030~070), 상하이FIR(FL050~180), 싘냐FIR(FL160~200)

[공역예보(SIGWX)]

- JET: 베이징FIR(FL310, 110KT), 광저우FIR~우한FIR~상하이FIR~인천FIR(제주섹터)~후쿠오카FIR(FL360, 190KT)
- 난류: 베이징FIR~우한FIR~상하이FIR(FL400 이하), 후쿠오카FIR(FL400 이하)
- CB: 호치민FIR~마닐라FIR(FL500 이하), 마닐라FIR(FL460 이하)