

* 본 정보는 항공교통흐름관리를 위한 기상정보로, 공항예보(TAF)와 다를 수 있으니, 다른 용도로 활용하실 수 없습니다.

	<h2 style="margin: 0;">항공교통기상정보</h2>	
	2025년 02월 23일 09:00KST	항공기상청 예보과

■ 국내공항 위험기상 [02.23.(일) ~ 02.24.(월)]

개요

○ 오늘(23일)은 찬 대륙고기압 영향으로 전국 공항이 대체로 맑거나 가끔 구름많겠으나 제주, 무안공항은 가끔 눈 또는 비가 내리겠고 전국 공항에 바람이 강하게 불겠음. 내일(24일)은 고기압의 영향을 받겠으나, 무안, 여수와 제주공항은 고기압의 가장자리에 들어, 전국 공항이 대체로 맑거나 가끔 구름많겠으나 제주공항은 대체로 흐리고 비 또는 눈이 내리다가 아침에 그치겠고 무안공항은 흐리다가 낮부터 차차 개겠음.

- 인천공항: 오늘 22시까지 다소 강한 바람(15G28KT) / 김포공항: 오늘 13시~18시 다소 강한 바람(15G30KT)
- 제주공항: 내일 07시까지 강풍(최대 20G35KT), 내일 09시까지 급변풍, 오늘 20시까지 눈 또는 비 이후 내일 06시까지 눈 이후 09시까지 눈 또는 비(1cm 미만/5mm 내외)
- 무안공항: 오늘 11시~20시까지 다소 강한 바람(최대 15G30KT), 오늘 23시까지 눈(1~3cm/5mm 미만), 오늘 15시~19시 저시정(800m ↓)

▶ 주요 공항 기상경보(08시 현재)

○ 없음

공항	기상요소	02월 23일 일요일												02월 24일 월요일												비고
		01	02	03	04	05	06	07	08	09	10	11	12	13	14	15	16	17	18	19	20	21	22	23	24	
인천 RKSI	시정																									15G28KT
	GUST																									
	급변풍																									
	강수 TS																									
김포 RKSS	시정																									최대 15G30KT
	GUST																									
	급변풍																									
	강수 TS																									
제주 RKPC	시정																									최대 20G35kt 5mm 내외, 적설 1cm 미만
	GUST																									
	급변풍																									
	강수 TS																									
김해 RKKP	시정																									
	GUST																									
	활주로 변경																									
	강수 TS																									
무안 RKJB	시정																									800m 내외 최대 15G30kt 5mm 미만/ 1~3cm
	GUST																									
	급변풍																									
	강수 TS																									

시정 : 800m ↓ 400m ↓ 200m ↓ GUST : 25KT ↑ 35KT ↑ 45KT ↑ 강수 : 비 비/눈 눈 소나기 TS 김해 활주로 변경 : (150~210°, 10KT ↑)

* 본 정보는 항공교통흐름관리를 위한 기상정보로, 공항예보(TAF)와 다를 수 있으니, 다른 용도로 활용하실 수 없습니다.

■ 국내공항(공군 관할) 위험기상 [02.23.(일) ~ 02.24.(월)]

공항	기상요소	02월 23일 일요일												02월 24일 월요일												비고										
		01	02	03	04	05	06	07	08	09	10	11	12	13	14	15	16	17	18	19	20	21	22	23	24											
대구 RKTN	시정																																			
	GUST																																			
	강수 TS																																			
청주 RKTU	시정																																			
	GUST																																			
	강수 TS																																			

■ 국내공역 위험기상 [02.23.(일) ~ 02.24.(월)]

개요	<ul style="list-style-type: none"> ○ 오늘 밤까지 군산, 광주, 대구, 포항, 제주, 남해섹터(FL150~220)에 보통 난류 예상 ○ 내일 오전까지 제주섹터(FL300~410), 내일 새벽부터 오전 사이 광주섹터(FL360)에 강풍(150KT ↑) 예상 <ul style="list-style-type: none"> ○ 국내 공역경보(SIGMET, 08시 현재): 없음
----	---

섹터	기상요소	02월 23일 일요일												02월 24일 월요일												비고									
		01	02	03	04	05	06	07	08	09	10	11	12	13	14	15	16	17	18	19	20	21	22	23	24										
군산	CB/TS 강풍																																		
광주	CB/TS 강풍																																		
제주	CB/TS 강풍																																		
남해	CB/TS 강풍																																		
서해	CB/TS 강풍																																		
강릉	CB/TS 강풍																																		
동해	CB/TS 강풍																																		
포항	CB/TS 강풍																																		
대구	CB/TS 강풍																																		

(공군) 시정 : 800m ↓ 400m ↓ 200m ↓ GUST : 25KT ↑ 35KT ↑ 45KT ↑ 강수 : 비 비/눈 눈 소나기 TS (공역) 강풍 : 150KT ↑

* 본 정보는 항공교통흐름관리를 위한 기상정보로, 공항예보(TAF)와 다를 수 있으니, 다른 용도로 활용하실 수 없습니다.

국외 공항·공역·항공로 [02.23.(일) ~ 02.24.(월)]																																																	
구분	기상요소	02월 23일 일요일																								02월 24일 월요일																							
		01	02	03	04	05	06	07	08	09	10	11	12	13	14	15	16	17	18	19	20	21	22	23	24	01	02	03	04	05	06	07	08	09	10	11	12	13	14	15	16	17	18	19	20	21	22	23	24
중국	베이징 ZBAA	시정																																															
		GUST																																															
	강수																																																
	TS																																																
	칭따오 ZSQD	시정																																															
GUST																																																	
강수																																																	
TS																																																	
푸둥 ZSPD	시정																																																
	GUST																																																
강수																																																	
TS																																																	
광저우 ZGGG	시정																																																
	GUST																																																
강수																																																	
TS																																																	
홍콩 VHHH	시정																																																
	GUST																																																
강수																																																	
TS																																																	
나리타 RJAA	시정																																																
	GUST																																																
강수																																																	
TS																																																	
간사이 RJBB	시정																																																
	GUST																																																
강수																																																	
TS																																																	
타이베이 RCTP	시정																																																
	GUST																																																
강수																																																	
TS																																																	
필리핀 RPLL	시정																																																
	GUST																																																
강수																																																	
TS																																																	
베트남 VWNB	시정																																																
	GUST																																																
강수																																																	
TS																																																	

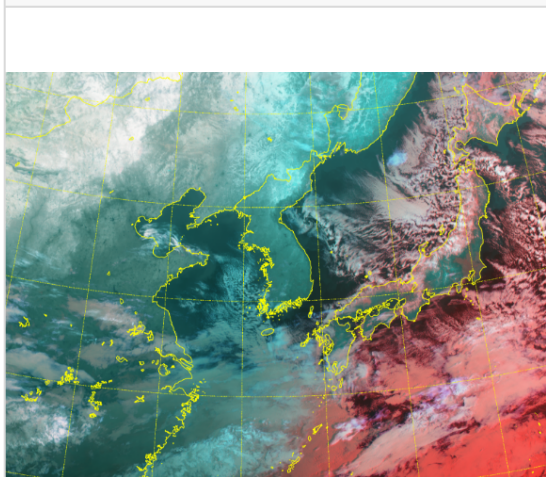
(국외) 시정 : 1km ↓ 400m ↓ 200m ↓ GUST : 25KT ↑ 35KT ↑ 45KT ↑ 강수 : 비 비/눈 눈 소나기 TS

* 본 정보는 항공교통흐름관리를 위한 기상정보로, 공항예보(TAF)와 다를 수 있으니, 다른 용도로 활용하실 수 없습니다.

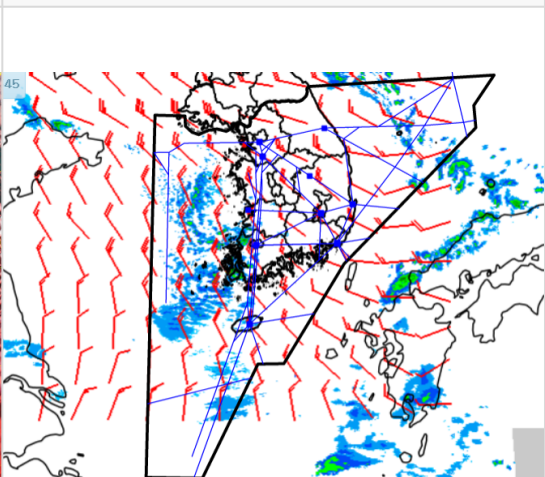
설명자료	항공교통 기상정보
------	-----------

■ 국내 현황/예보 [02.23.(일) ~ 02.24.(월)]

위성영상 02.23. 08:00KST



레이더영상 02.23. 08:00KST



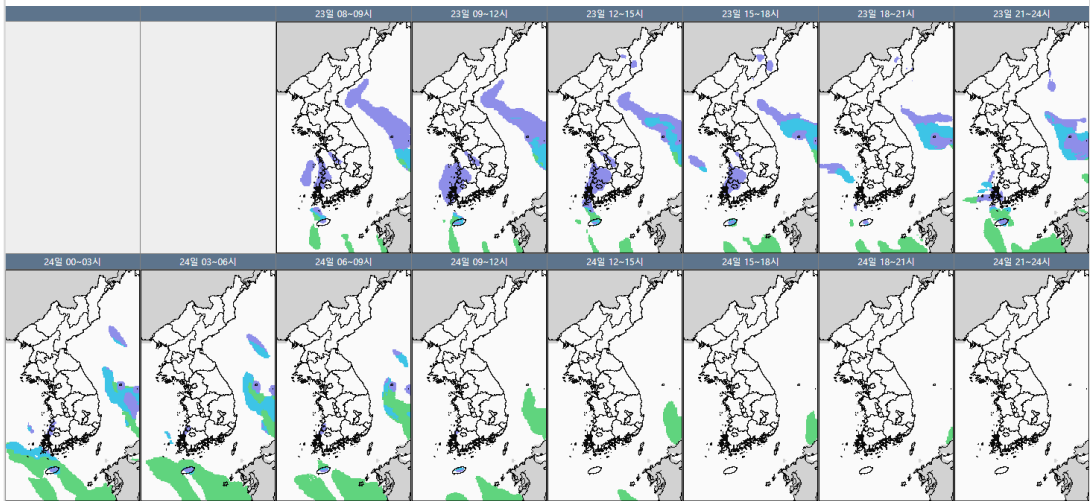
■ 국내 주요공항 현황-예보

○ 오늘(23일)은 찬 대륙고기압 영향으로 전국 공항이 대체로 맑거나 가끔 구름많겠으나 제주, 무안공항은 가끔 눈 또는 비가 내리겠고 전국 공항에 바람이 강하게 불겠음. 내일(24일)은 고기압의 영향을 받겠으나, 무안, 여수와 제주공항은 고기압의 가장자리에 들어, 전국 공항이 대체로 맑거나 가끔 구름많겠으나 제주공항은 대체로 흐리고 비 또는 눈이 내리다가 아침에 그치겠고 무안공항은 흐리다가 낮부터 차차 개겠음.

- 인천공항: 오늘 22시까지 다소 강한 바람(15G28KT) / 김포공항: 오늘 13시~18시 다소 강한 바람(15G30KT)
- 제주공항: 내일 07시까지 강풍(최대 20G35KT), 내일 09시까지 급변풍, 오늘 20시까지 눈 또는 비 이후 내일 06시까지 눈 이후 09시까지 눈 또는 비(1cm 미만/5mm 내외)
- 무안공항: 오늘 11시~20시까지 다소 강한 바람(최대 15G30KT), 오늘 23시까지 눈(1~3cm/5mm 미만), 오늘 15시~19시 저시정(800m ↓)

여수공항 강풍경보 (02.23 06:00 ~ 02.23 18:00)

국내 강수 구역 및 형태 : 주의 비 비/눈 눈 소나기



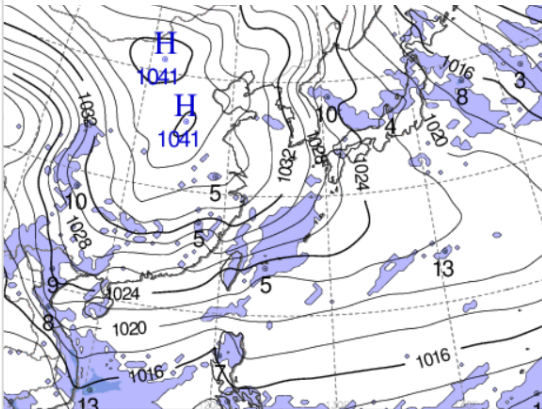
■ 국내 공역(항공로) 위험기상

- 오늘 밤까지 군산, 광주, 대구, 포항, 제주, 남해섹터(FL150~220)에 보통 난류 예상
- 내일 오전까지 제주섹터(FL300~410), 내일 새벽부터 오전 사이 광주섹터(FL360)에 강풍(150KT↑) 예상

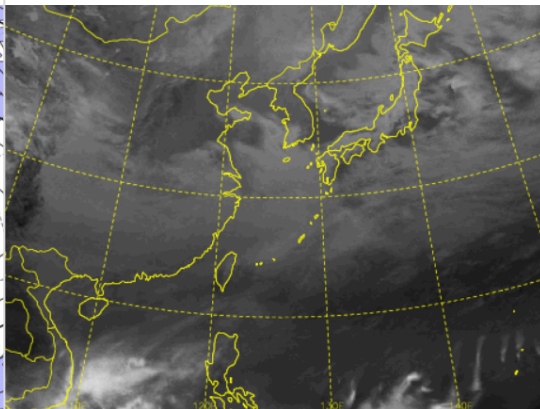
* 본 정보는 항공교통흐름관리를 위한 기상정보로, 공항예보(TAF)와 다를 수 있으니, 다른 용도로 활용하실 수 없습니다.

■ 국외 실황/예보 [02.23.(일) ~ 02.24.(월)]

예상 일기도 02.23. 15:00KST



예상 구름 영상 02.23. 15:00KST



■ 국외 주요·공항·공역·항공로 실황·예보

【베이징-상하이-광저우-홍콩FIR】

- 베이징공항: 오늘 18시까지 다소 강한 바람(16G28KT)

【후쿠오카FIR】

- 나리타공항: 오늘 10시~14시 다소 강한 바람(15G25KT)

- 간사이공항: 오늘 18시~내일 06시 다소 강한 바람(24G34KT)

【타이베이FIR】

- 타오위안공항: 오늘 15시까지 비

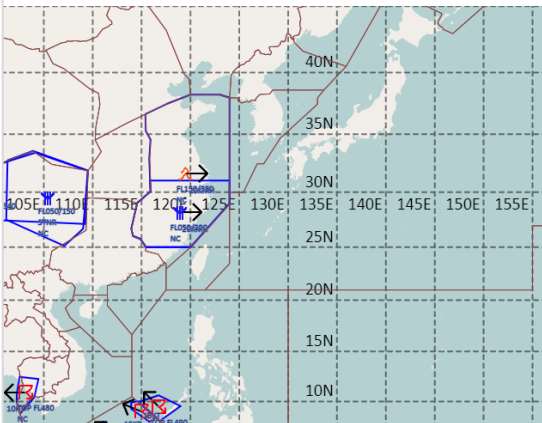
【마닐라FIR】 특이사항없

【싼야, 하노이, 호치민FIR】

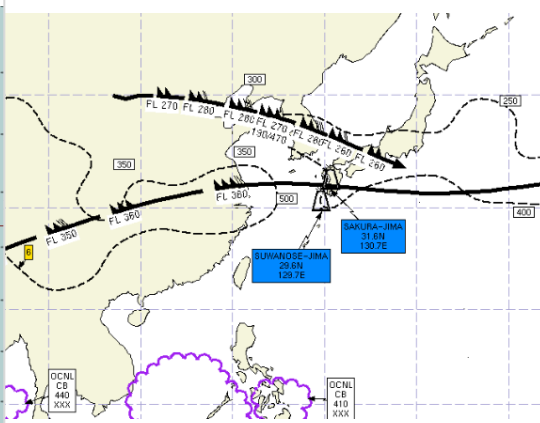
- 하노이공항: 오늘 10시~16시 비

- 호치민공항: 오늘 10시까지 소나기(CB), 18시~22시 CB/TS동반한 소나기

공역경보(SIGMET) 02.23. 08:00KST



공역예보(SIGWX) 02.23. 15:00KST



■ 국외 공역(항공로) 위험기상

[공역경보(SIGMET) 현황]

- 난류: 상하이FIR(FL150~380)

- 착빙: 상하이FIR(FL050~200)

- TS: 마닐라FIR(FL490 이하)

[공역예보(SIGWX)]

- JET: 베이징FIR~선양FIR~평양FIR~인천FIR~후쿠오카FIR(FL280, 160KT), 우한FIR~상하이FIR~인천FIR(제주섹터)~후쿠오카FIR(FL360, 170KT)

- 난류: 우한FIR~광저우FIR~상하이FIR(FL400 이하), 인천FIR~후쿠오카FIR(FL400 이하)

- CB: 호치민FIR~마닐라FIR(FL500 이하)

- 화산재: 후쿠오카FIR(스와노세지마, 사쿠라지마 국내영향없음)