

\* 본 정보는 항공교통흐름관리를 위한 기상정보로, 공항예보(TAF)와 다를 수 있으니, 다른 용도로 활용하실 수 없습니다.

	항공교통기상정보	
	2025년 02월 22일 16:00KST	항공기상청 예보과

■ 국내공항 위험기상 [02.22.(토) ~ 02.23.(일)]

**개요**

- 오늘(22일), 내일(23일)은 찬 대륙고기압 영향으로 전국 공항이 대체로 맑겠으나, 내일 제주, 무안공항은 가끔 눈 또는 비가 내리겠음. 전국 공항에 바람이 강하게 불겠음
  - 인천공항: 오늘 17시~내일 24시 다소 강한 바람(15G25KT)
  - 김포공항: 오늘, 내일 14시~18시 다소 강한 바람(15G25KT)
  - 제주공항: 내일 08시~24시 강풍(최대 18G35KT), 16시~24시 급변풍, 내일 08시~21시 눈 또는 비 이후 24시까지 눈(1cm 미만/5mm 미만)
  - 무안공항: 오늘 15시~18시, 내일 10시~20시 다소 강한 바람(최대 16G30KT), 내일 07시~24시 눈(1~3cm/5mm 미만), 내일 14시~19시 저시정(800m ↓)

▶ 주요 공항 기상경보(15시 현재)

- 없음

공항	기상요소	02월 22일 토요일																								02월 23일 일요일																								비고
		01	02	03	04	05	06	07	08	09	10	11	12	13	14	15	16	17	18	19	20	21	22	23	24	01	02	03	04	05	06	07	08	09	10	11	12	13	14	15	16	17	18	19	20	21	22	23	24	
인천 RKSI	시정																																																	
	GUST																	[Blue bars]																								최대 15G25KT								
	급변풍																																																	
	강수 TS																																																	
김포 RKSS	시정																																																	
	GUST													[Blue bars]																								[Blue bars]												최대 15G25KT
	급변풍																																																	
	강수 TS																																																	
제주 RKPC	시정																																																	
	GUST																																																	
	급변풍																																																	
	강수 TS																																																	
김해 RKKP	시정																																																	
	GUST																																																	
	활주로 변경																																																	
	강수 TS																																																	
무안 RKJB	시정																																																	
	GUST													[Blue bars]																								[Blue bars]												800m ↓ 최대 16G30KT
	급변풍																																																	
	강수 TS																																																	

시정 : 800m ↓ 400m ↓ 200m ↓ GUST : 25KT ↑ 35KT ↑ 45KT ↑ 강수 : 비 비/눈 눈 소나기 TS 김해 활주로 변경 : (150~210°, 10KT ↑)



\* 본 정보는 항공교통흐름관리를 위한 기상정보로, 공항예보(TAF)와 다를 수 있으니, 다른 용도로 활용하실 수 없습니다.

■ 국외 공항·공역·항공로 [02.22.(토) ~ 02.23.(일)]

개요	<p>【베이징·상하이·광저우·홍콩FIR】</p> <ul style="list-style-type: none"> <li>- 베이징공항: 오늘 15시~내일 21시 다소 강한 바람(14G26KT)</li> <li>- 광저우공항: 오늘 21시~내일 01시 소나기(CB)</li> <li>- 홍콩공항: 내일 03시~12시 비</li> </ul> <p>【후쿠오카FIR】</p> <ul style="list-style-type: none"> <li>- 나리타공항: 오늘 15시~18시 다소 강한 바람(18G28KT)</li> </ul>	<p>【타이베이FIR】</p> <ul style="list-style-type: none"> <li>- 타오위안공항: 오늘 15시~19시 다소 강한 바람(20G30KT), 21시~내일 21시 비</li> </ul> <p>【마닐라FIR】 특이사항 없음</p> <p>【싼야, 하노이, 호치민FIR】</p> <ul style="list-style-type: none"> <li>- 하노이공항: 내일 01시~05시 이슬비, 실링 400ft, 13시~15시 비</li> <li>- 호치민공항: 오늘 17시~21시 소나기(CB)</li> </ul>
----	--	--

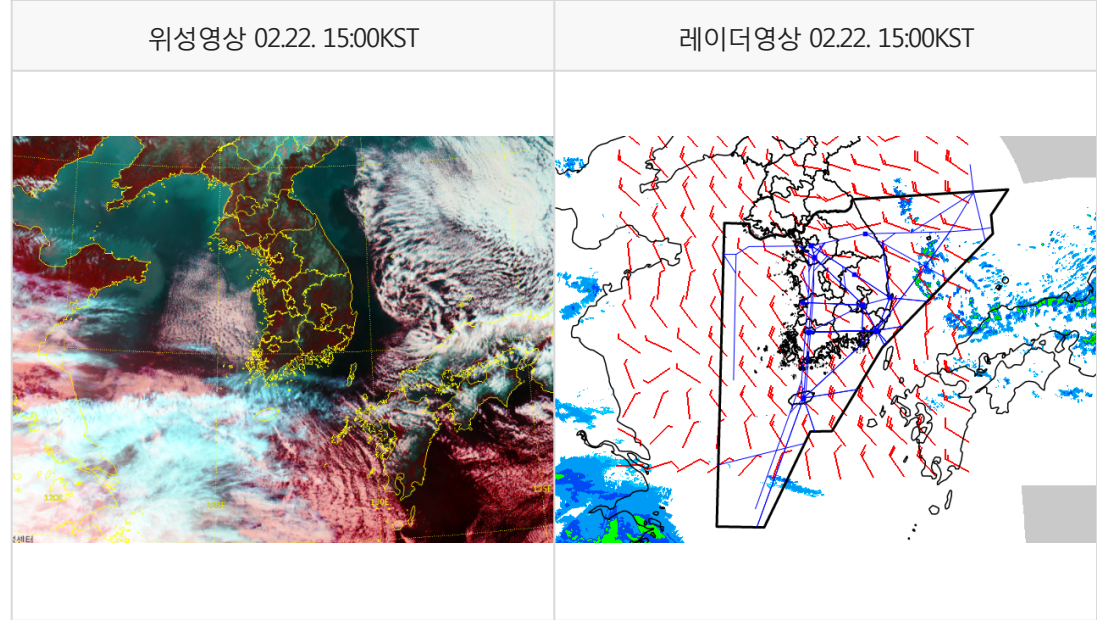
구분	기상요소	02월 22일 토요일																								02월 23일 일요일																								
		01	02	03	04	05	06	07	08	09	10	11	12	13	14	15	16	17	18	19	20	21	22	23	24	01	02	03	04	05	06	07	08	09	10	11	12	13	14	15	16	17	18	19	20	21	22	23	24	
중국	베이징 ZBAA	시정																																																
	GUST																																																	
	강수																																																	
	TS																																																	
	칭따오 ZSQD	시정																																																
GUST																																																		
강수																																																		
TS																																																		
푸둥 ZSPD	시정																																																	
GUST																																																		
강수																																																		
TS																																																		
광저우 ZGGG	시정																																																	
GUST																																																		
강수																																																		
TS																																																		
홍콩 VHHH	시정																																																	
GUST																																																		
강수																																																		
TS																																																		
일본	나리타 RJAA	시정																																																
	GUST																																																	
강수																																																		
TS																																																		
간사이 RJBB	시정																																																	
GUST																																																		
강수																																																		
TS																																																		
타이베이	타오위안 RCTP	시정																																																
GUST																																																		
강수																																																		
TS																																																		
필리핀	마닐라 RPLL	시정																																																
GUST																																																		
강수																																																		
TS																																																		
베트남	하노이 VNVB	시정																																																
GUST																																																		
강수																																																		
TS																																																		

(국외) 시정 : 1km ↓ 400m ↓ 200m ↓ GUST : 25KT ↑ 35KT ↑ 45KT ↑ 강수 : 비 비/눈 눈 소나기 TS

\* 본 정보는 항공교통흐름관리를 위한 기상정보로, 공항예보(TAF)와 다를 수 있으니, 다른 용도로 활용하실 수 없습니다.

설명자료	항공교통 기상정보
------	-----------

■ 국내 현황/예보 [02.22.(토) ~ 02.23.(일)]



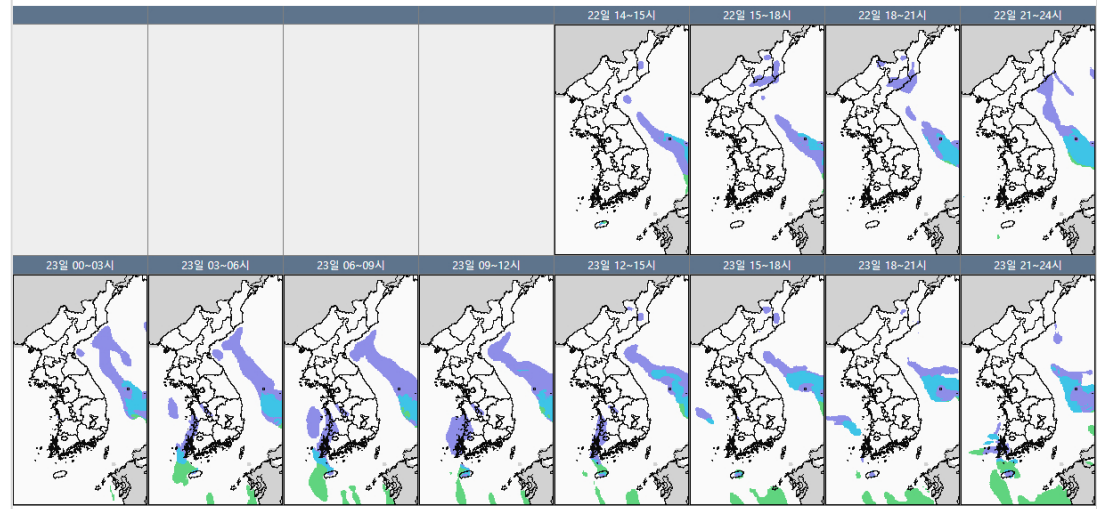
■ 국내 주요공항 현황-예보

- 오늘(22일), 내일(23일)은 찬 대륙고기압 영향으로 전국 공항이 대체로 맑겠으나, 내일 제주, 무안공항은 가끔 눈 또는 비가 내리겠음. 전국 공항에 바람이 강하게 불겠음
- 인천공항: 오늘 17시~내일 24시 다소 강한 바람(15G25KT)
- 김포공항: 오늘, 내일 14시~18시 다소 강한 바람(15G25KT)
- 제주공항: 내일 08시~24시 강풍(최대 18G35KT), 16시~24시 급변풍, 내일 08시~21시 눈 또는 비 이후 24시까지 눈(1cm 미만/5mm 미만)
- 무안공항: 오늘 15시~18시, 내일 10시~20시 다소 강한 바람(최대 16G30KT), 내일 07시~24시 눈(1~3cm/5mm 미만), 내일 14시~19시 저시정(800m ↓)

▶ 주요 공항 기상경보(15시 현재)

- 없음

국내 강수 구역 및 형태 : 주의 비 비/눈 눈 소나기



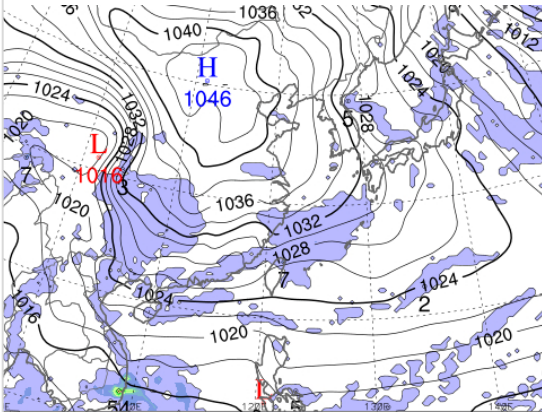
■ 국내 공역(항공로) 위험기상

- 내일 새벽까지 서해, 동해, 군산, 광주, 대구, 포항, 남해섹터(FL100~250), 제주남부섹터(FL210~250)에 보통 난류 예상
- 내일 새벽까지 제주남부섹터(FL170 이하)에 보통 착빙 예상
- 내일 밤까지 제주섹터(FL300~410)에 강풍(150KT ↑) 예상

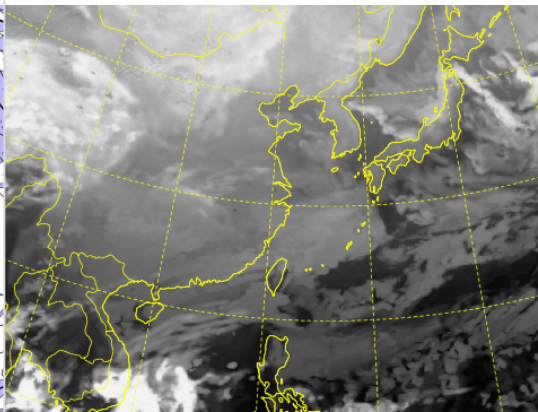
\* 본 정보는 항공교통흐름관리를 위한 기상정보로, 공항예보(TAF)와 다를 수 있으니, 다른 용도로 활용하실 수 없습니다.

■ 국외 실황/예보 [02.22.(토) ~ 02.23.(일)]

예상 일기도 02.23. 09:00KST



예상 구름 영상 02.23. 09:00KST



■ 국외 주요·공항·공역·항공로 실황·예보

【베이징-상하이-광저우-홍콩FIR】

- 베이징공항: 오늘 15시~내일 21시 다소 강한 바람(14G26KT)
- 광저우공항: 오늘 21시~내일 01시 소나기(CB)
- 홍콩공항: 내일 03시~12시 비

【후쿠오카FIR】

- 나리타공항: 오늘 15시~18시 다소 강한 바람(18G28KT)

【타이베이FIR】

- 타오위안공항: 오늘 15시~19시 다소 강한 바람(20G30KT), 21시~내일 21시 비

【마닐라FIR】 특이사항 없음

【싼야, 하노이, 호치민FIR】

- 하노이공항: 내일 01시~05시 이슬비, 실링 400ft, 13시~15시 비
- 호치민공항: 오늘 17시~21시 소나기(CB)

■ 국외 공역(항공로) 위험기상

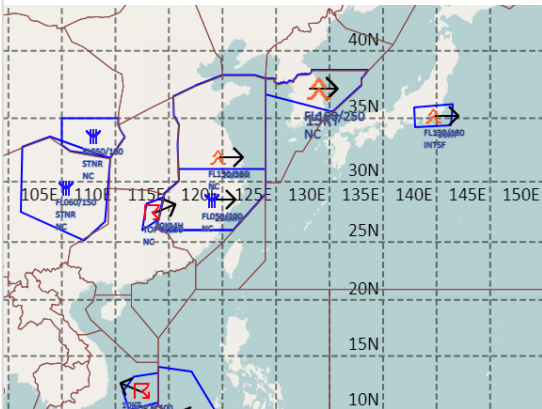
[공역경보(SIGMET) 현황]

- 난류: 인천FIR(FL160~250), 상하이FIR(FL150~380), 후쿠오카FIR(FL130~180)
- 착빙: 상하이FIR(FL050~200)
- TS: 광저우FIR(FL250 이하), 마닐라FIR(FL520 이하), 호치민FIR(FL500 이하)

[공역예보(SIGWX)]

- JET: 베이징FIR~선양FIR~평양FIR~인천FIR~후쿠오카FIR(FL280, 160KT), 우한FIR~상하이FIR~인천FIR(제주섹터)~후쿠오카FIR(FL370, 190KT)
- 난류: 우한FIR~광저우FIR~상하이FIR(FL320 이하), 후쿠오카FIR(FL400 이하)
- CB: 호치민FIR~마닐라FIR(FL490 이하)

공역경보(SIGMET) 02.22. 15:00KST



공역예보(SIGWX) 02.23. 03:00KST

