

\* 본 정보는 항공교통흐름관리를 위한 기상정보로, 공항예보(TAF)와 다를 수 있으니, 다른 용도로 활용하실 수 없습니다.

	<b>항공교통기상정보</b>	
	2025년 02월 22일 09:00KST	항공기상청 예보과

■ 국내공항 위험기상 [02.22.(토) ~ 02.23.(일)]

**개요**

○ 오늘(22일), 내일(23일)은 찬 대륙고기압 영향으로 전국 공항이 대체로 맑겠으나, 오늘은 제주공항은 흐리고 가끔 비가, 광주, 무안공항은 흐리고 아침까지 약한 눈이 내리겠음. 전국 대부분 공항에서 바람이 강하게 불겠음. 내일은 제주, 무안공항은 가끔 비나 눈이 내리겠음.

- 인천공항: 오늘과 내일 10시~21시 다소 강한 바람(15G25KT)
- 김포공항: 오늘과 내일 14시~18시 다소 강한 바람(15G25KT)
- 제주공항: 오늘 11시~17시까지 다소 강한 바람(15G25KT), 급변풍, 내일 03시~24시까지 강풍(최대 20G35KT), 급변풍, 오늘 10시~15시 소나기, 내일 03시~05시 소나기, 06시~10시 비 또는 눈, 11시~19시 소나기 후 20시까지 비 또는 눈 후 24시까지 눈(5mm내외, 1cm미만)
- 무안공항: 오늘 12시~18시 다소 강한 바람(15G25KT), 오늘 07시까지, 내일 04시~14시 눈(1~3cm/5mm 미만)

▶ 주요 공항 기상경보(08시 현재)

청주공항 저시정경보 (02.22 07:35 ~ 02.22 10:30)

공항	기상요소	02월 22일 토요일																								02월 23일 일요일																								비고
		01	02	03	04	05	06	07	08	09	10	11	12	13	14	15	16	17	18	19	20	21	22	23	24	01	02	03	04	05	06	07	08	09	10	11	12	13	14	15	16	17	18	19	20	21	22	23	24	
인천 RKSI	시정																																																	
	GUST																																																	
	급변풍																																																	
	강수 TS																																																	
김포 RKSS	시정																																																	
	GUST																																																	
	급변풍																																																	
	강수 TS																																																	
제주 RKPC	시정																																																	
	GUST																																																	
	급변풍																																																	
	강수 TS																																																	
김해 RKPK	시정																																																	
	GUST																																																	
	활주로 변경																																																	
	강수 TS																																																	
무안 RKJB	시정																																																	
	GUST																																																	
	급변풍																																																	
	강수 TS																																																	

시정 : 800m ↓ 400m ↓ 200m ↓ GUST : 25KT ↑ 35KT ↑ 45KT ↑ 강수 : 비 비/눈 눈 소나기 TS 김해 활주로 변경 : (150~210°, 10KT ↑)

\* 본 정보는 항공교통흐름관리를 위한 기상정보로, 공항예보(TAF)와 다를 수 있으니, 다른 용도로 활용하실 수 없습니다.

■ 국내공항(공군 관할) 위험기상		[02.22.(토) ~ 02.23.(일)]																										
공항	기상요소	02월 22일 토요일												02월 23일 일요일												비고		
		01	02	03	04	05	06	07	08	09	10	11	12	13	14	15	16	17	18	19	20	21	22	23	24			
대구 RKTN	시정																											
	GUST																											
	강수																											
	TS																											
청주 RKTU	시정																											시정 800m내외
	GUST																											
	강수																											1mm미만/1cm미만
	TS																											

■ 국내공역 위험기상		[02.22.(토) ~ 02.23.(일)]																							
개요	<ul style="list-style-type: none"> <li>○ 오늘 밤까지 서해, 동해, 군산, 광주, 대구, 포항섹터에(FL140 이상)보통 난류 예상</li> <li>○ 오늘 밤까지 제주남부섹터에(FL150 이하)보통 착빙 예상</li> <li>○ 내일 오전까지 제주섹터(FL300~410)에 강풍(150KT ↑) 예상</li> </ul>																								
	○ 국내 공역경보(SIGMET, 08시 현재): 없음																								

섹터	기상요소	02월 22일 토요일												02월 23일 일요일												비고		
		01	02	03	04	05	06	07	08	09	10	11	12	13	14	15	16	17	18	19	20	21	22	23	24			
군산	CB/TS																											
	강풍																											
광주	CB/TS																											
	강풍																											
제주	CB/TS																											
	강풍																											
남해	CB/TS																											
	강풍																											
서해	CB/TS																											
	강풍																											
강릉	CB/TS																											
	강풍																											
동해	CB/TS																											
	강풍																											
포항	CB/TS																											
	강풍																											
대구	CB/TS																											
	강풍																											

(공군) 시정 : 800m ↓ 400m ↓ 200m ↓ GUST : 25KT ↑ 35KT ↑ 45KT ↑ 강수 : 비 비/눈 눈 소나기 TS (공역) 강풍 : 150KT ↑

\* 본 정보는 항공교통흐름관리를 위한 기상정보로, 공항예보(TAF)와 다를 수 있으니, 다른 용도로 활용하실 수 없습니다.

<span style="color: #444;">■</span> 국외 공항·공역·항공로 [02.22.(토) ~ 02.23.(일)]																												
구분	기상요소	02월 22일 토요일												02월 23일 일요일														
		01	02	03	04	05	06	07	08	09	10	11	12	13	14	15	16	17	18	19	20	21	22	23	24			
중국	베이징 ZBAA	시정 GUST 강수 TS																										
	칭따오 ZSQD	시정 GUST 강수 TS																										
	푸둥 ZSPD	시정 GUST 강수 TS																										
	광저우 ZGGG	시정 GUST 강수 TS																										
	홍콩 VHHH	시정 GUST 강수 TS																										
일본	나리타 RJAA	시정 GUST 강수 TS																										
	간사이 RJBB	시정 GUST 강수 TS																										
타이베이	타오위안 RCTP	시정 GUST 강수 TS																										
필리핀	마닐라 RPLL	시정 GUST 강수 TS																										
베트남	하노이 VVNB	시정 GUST 강수 TS																										

**【베이징·상하이·광저우·홍콩FIR】**  
 - 광저우공항: 오늘 23시~내일 03시 소나기  
**【후쿠오카FIR】**  
 - 나리타공항: 오늘 14시~18시 강풍(16G26KT)  
 - 간사이공항: 오늘 09시~12시 강풍(26G36KT)

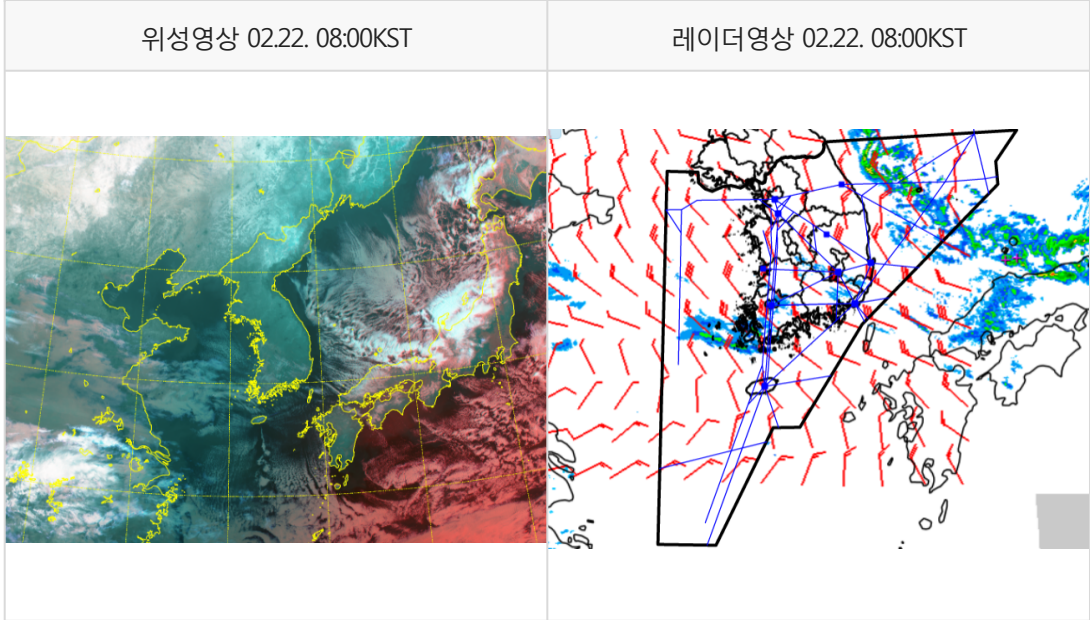
**【타이베이FIR】**  
 - 타오위안공항: 오늘 21시~내일 09시 비  
**【마닐라FIR】**  
 - 마닐라공항: 오늘 09시까지 비  
**【싼야, 하노이, 호치민FIR】**  
 - 하노이공항: 오늘 10시까지 비  
 - 호치민공항: 오늘 19시~23시 CB/TS 동반한 소나기

(국외) 시정: 1km ↓ 400m ↓ 200m ↓ GUST: 25KT ↑ 35KT ↑ 45KT ↑ 강수: 비 비/눈 눈 소나기 TS

\* 본 정보는 항공교통흐름관리를 위한 기상정보로, 공항예보(TAF)와 다를 수 있으니, 다른 용도로 활용하실 수 없습니다.

<b>설명자료</b>	<b>항공교통 기상정보</b>
-------------	------------------

■ 국내 현황/예보 [02.22.(토) ~ 02.23.(일)]

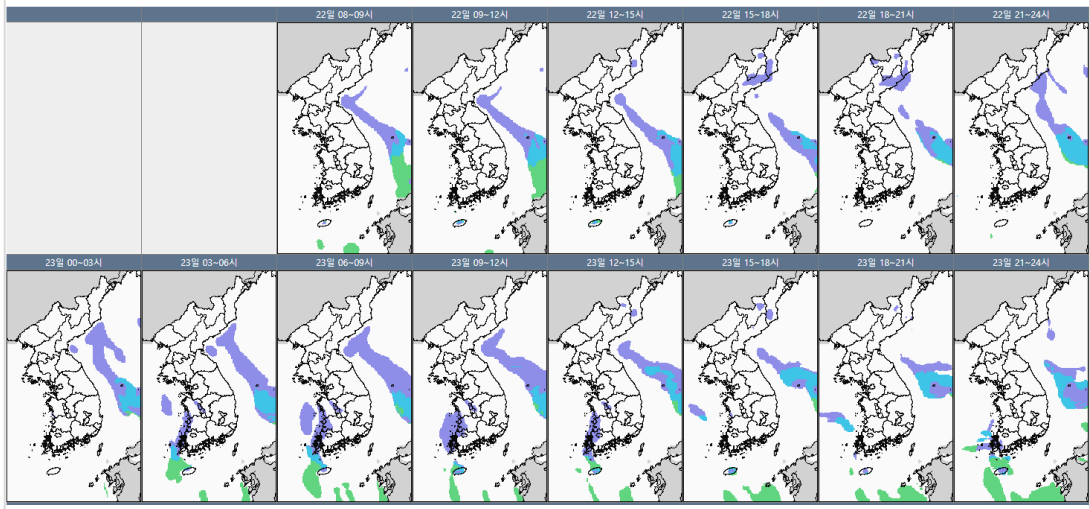


■ 국내 주요공항 현황-예보

- 오늘(22일), 내일(23일)은 찬 대륙고기압 영향으로 전국 공항이 대체로 맑겠으나, 오늘은 제주 공항은 흐리고 가끔 비가, 광주, 무안공항은 흐리고 아침까지 약한 눈이 내리겠음. 전국 대부분 공항에서 바람이 강하게 불겠음. 내일은 제주, 무안공항은 가끔 비나 눈이 내리겠음.
- 인천공항: 오늘과 내일 10시~21시 다소 강한 바람(15G25KT)
- 김포공항: 오늘과 내일 14시~18시 다소 강한 바람(15G25KT)
- 제주공항: 오늘 11시~17시까지 다소 강한 바람(15G25KT), 급변풍, 내일 03시~24시까지 강풍(최대 20G35KT), 급변풍,  
 오늘 10시~15시 소나기, 내일 03시~05시 소나기, 06시~10시 비 또는 눈, 11시~19시 소나기 후 20시까지 비 또는 눈 후 24시까지 눈(5mm내외, 1cm미만)
- 무안공항: 오늘 12시~18시 다소 강한 바람(15G25KT), 오늘 07시까지, 내일 04시~14시 눈(1~3cm/5mm 미만)

▶ 주요 공항 기상경보(08시 현재)  
 청주공항 저시정경보 (02.22 07:35 ~ 02.22 10:30)

국내 강수 구역 및 형태 : 주의 비 비/눈 눈 소나기



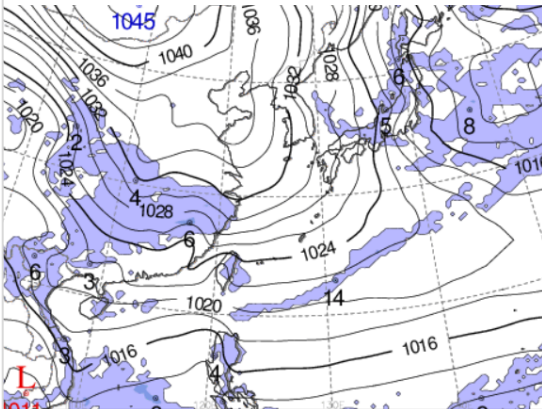
■ 국내 공역(항공로) 위험기상

- 오늘 밤까지 서해, 동해, 군산, 광주, 대구, 포항섹터에(FL140 이상)보통 난류 예상
- 오늘 밤까지 제주남부섹터에(FL150 이하)보통 착빙 예상
- 내일 오전까지 제주섹터(FL300~410)에 강풍(150KT ↑) 예상

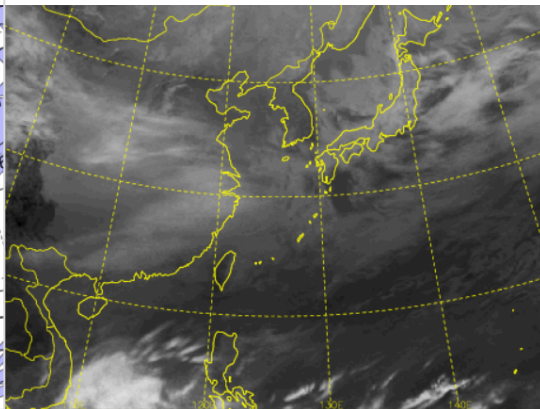
\* 본 정보는 항공교통흐름관리를 위한 기상정보로, 공항예보(TAF)와 다를 수 있으니, 다른 용도로 활용하실 수 없습니다.

■ 국외 실황/예보 [02.22.(토) ~ 02.23.(일)]

예상 일기도 02.22. 15:00KST



예상 구름 영상 02.22. 15:00KST



■ 국외 주요·공항·공역·항공로 실황·예보

【베이징·상하이·광저우·홍콩FIR】

- 광저우공항: 오늘 23시~내일 03시 소나기

【후쿠오카FIR】

- 나리타공항: 오늘 14시~18시 강풍(16G26KT)

- 간사이공항: 오늘 09시~12시 강풍(26G36KT)

【타이베이FIR】

- 타오위안공항: 오늘 21시~내일 09시 비

【마닐라FIR】 - 마닐라공항: 오늘 09시까지 비

【싼야, 하노이, 호치민FIR】

- 하노이공항: 오늘 10시까지 비

- 호치민공항: 오늘 19시~23시 CB/TS 동반한 소나기

■ 국외 공역(항공로) 위험기상

【공역경보(SIGMET) 현황】

- 난류: 상하이FIR(FL160~330)

- 착빙: 상하이FIR(FL050~200)

- TS: 광저우FIR(FL250 이하), 마닐라FIR(FL500 이하)

【공역예보(SIGWX)】

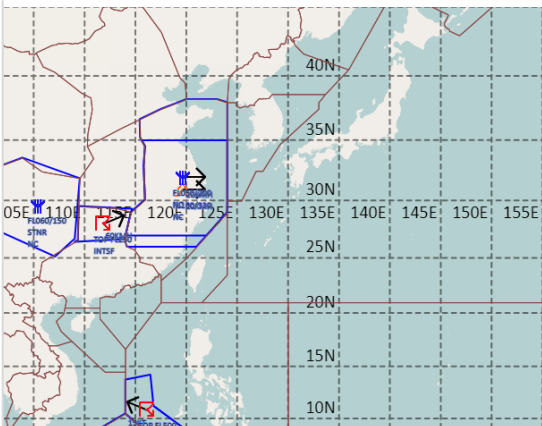
- JET: 베이징FIR~선양FIR~평양FIR~인천FIR~후쿠오카FIR(FL260, 160KT), 우한FIR~상하이FIR~인천FIR(제주섹터)~후쿠오카FIR(FL360, 180KT)

- 난류: 우한FIR~광저우FIR~상하이FIR(FL400 이하), 평양FIR~인천FIR~후쿠오카FIR(FL400 이하)

- CB: 호치민FIR~마닐라FIR(FL500 이하)

- 화산재: 후쿠오카FIR(사쿠라지마, 스와노세지마, 국내영향없음)

공역경보(SIGMET) 02.22. 08:00KST



공역예보(SIGWX) 02.22. 15:00KST

