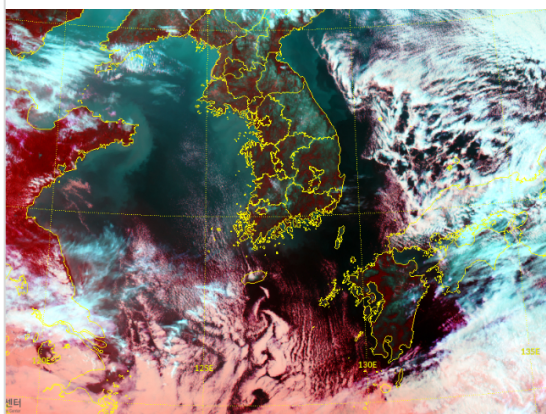


* 본 정보는 항공교통흐름관리를 위한 기상정보로, 공항예보(TAF)와 다를 수 있으니, 다른 용도로 활용하실 수 없습니다.

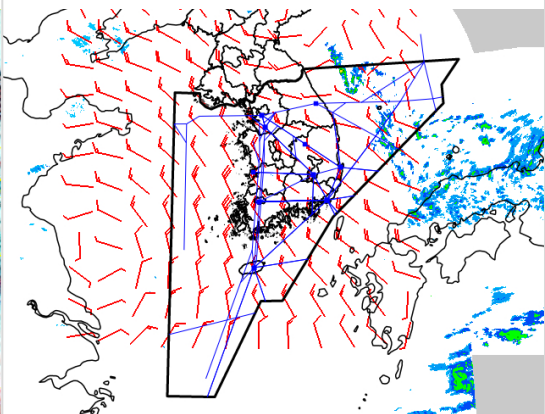
설명자료	항공교통 기상정보
------	-----------

■ 국내 현황/예보 [02.21.(금) ~ 02.22.(토)]

위성영상 02.21. 15:00KST



레이더영상 02.21. 15:00KST



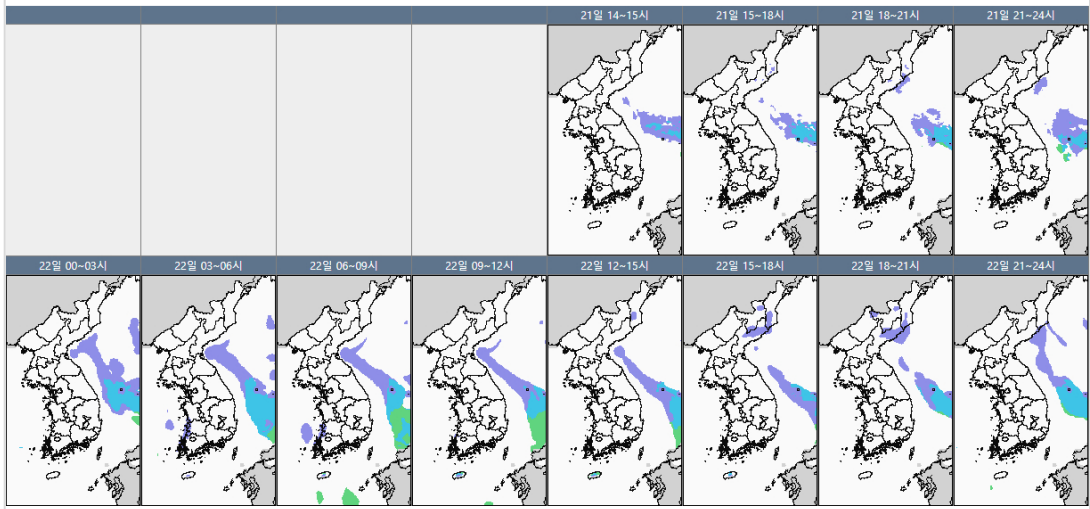
■ 국내 주요공항 현황-예보

- 오늘(21일), 내일(22일)은 고기압 영향으로 전국 공항이 대체로 맑겠으나, 내일 제주공항은 흐리고 가끔 비가, 광주, 무안공항은 흐리고 아침에 약한 눈이 내리겠음. 전국 대부분 공항에서 바람이 강하게 불겠음
- 인천공항: 오늘 17시~내일 11시, 내일 16시~24시 다소 강한 바람(15G25KT)
- 김포공항: 오늘 15시~18시, 내일 15시~18시 다소 강한 바람(15G25KT)
- 제주공항: 내일 08시~18시 다소 강한 바람(15G25KT), 내일 10시~13시 비(1mm 미만)
- 무안공항: 오늘 15시~21시, 내일 12시~18시 다소 강한 바람(15G25KT), 내일 04시~06시 눈(1cm 미만/1mm 미만)

▶ 주요 공항 기상경보(15시 현재)

여수공항 강풍경보 (02.21 07:30 ~ 02.21 18:00)

국내 강수 구역 및 형태 : 주의 비 비/눈 눈 소나기



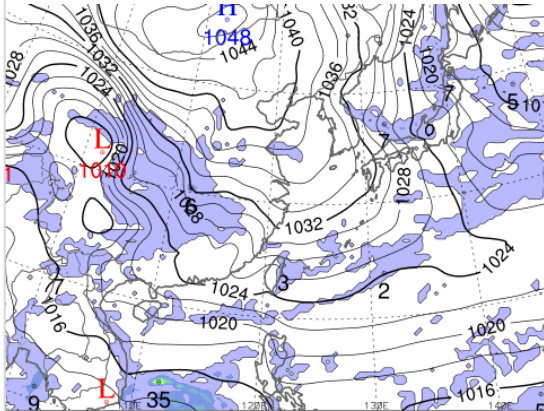
■ 국내 공역(항공로) 위험기상

- 내일 새벽까지 군산, 광주, 제주, 대구, 남해섹터에(FL110 이상), 동해섹터(FL140~220)에 보통 난류 예상
- 내일 밤까지 제주섹터(FL320~410)에 강풍(150KT ↑) 예상

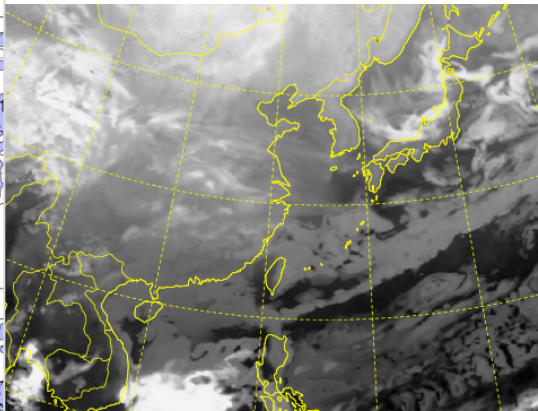
* 본 정보는 항공교통흐름관리를 위한 기상정보로, 공항예보(TAF)와 다를 수 있으니, 다른 용도로 활용하실 수 없습니다.

■ 국외 실황/예보 [02.21.(금) ~ 02.22.(토)]

예상 일기도 02.22. 09:00KST



예상 구름 영상 02.22. 09:00KST



■ 국외 주요·공항·공역·항공로 실황·예보

【베이징·상하이·광저우·홍콩FIR】

- 칭따오공항: 오늘 21시~내일 03시 눈
- 홍콩공항: 내일 04시~10시 다소 강한 바람(15G25KT)

【후쿠오카FIR】

- 간사이공항: 내일 06시~12시 강풍(30G40KT)

【타이베이FIR】

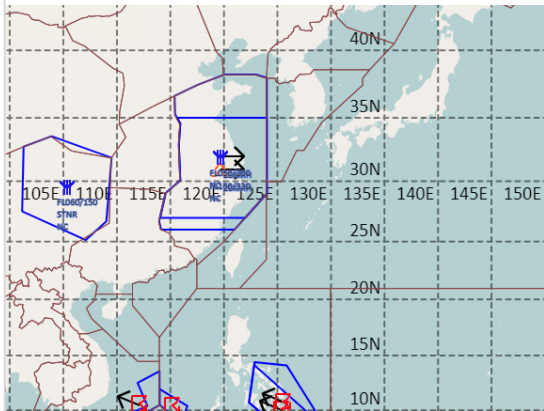
- 타오위안공항: 오늘 15시~19시 다소 강한 바람(15G25KT)

【마닐라FIR】 특이사항 없음

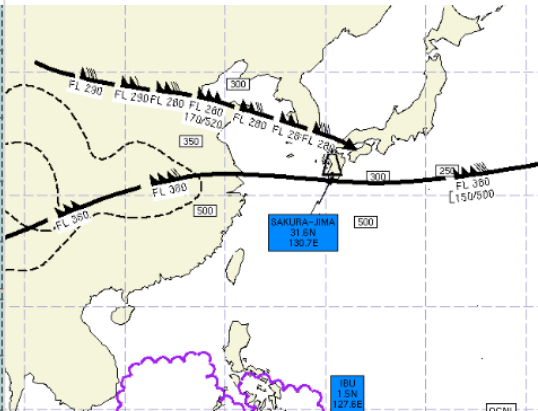
【싼야, 하노이, 호치민FIR】

- 호치민공항: 오늘 18시~23시 CB/TS 동반한 소나기 이후 내일 02시까지 소나기(CB), 내일 19시~21시 CB/TS 동반한 소나기

공역경보(SIGMET) 02.21. 15:00KST



공역예보(SIGWX) 02.22. 03:00KST



■ 국외 공역(항공로) 위험기상

[공역경보(SIGMET) 현황]

- 난류: 상하이FIR(FL160~330)
- 착빙: 상하이FIR(FL050~200)
- TS: 마닐라FIR(FL530 이하), 호치민FIR(FL500 이하)

[공역예보(SIGWX)]

- JET: 베이징FIR~상하이FIR~인천FIR~후쿠오카FIR(FL280, 150KT), 우한FIR~상하이FIR~인천FIR~후쿠오카FIR(FL380, 190KT)
- 난류: 우한FIR~광저우FIR~상하이FIR(FL400 이하)
- CB: 호치민FIR~마닐라FIR(FL490 이하)
- 화산재: 후쿠오카FIR(사쿠라지마, 국내영향없음)