





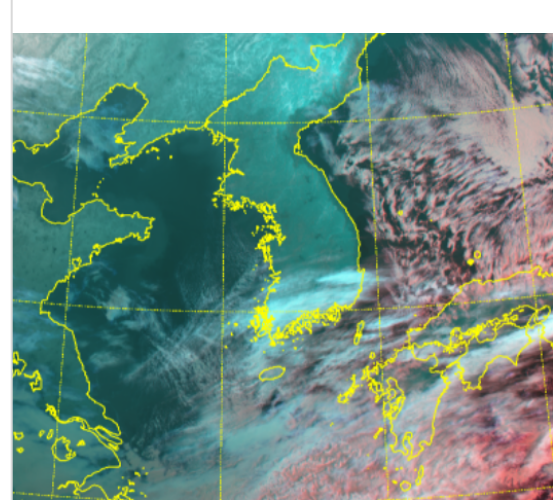


\* 본 정보는 항공교통흐름관리를 위한 기상정보로, 공항예보(TAF)와 다를 수 있으니, 다른 용도로 활용하실 수 없습니다.

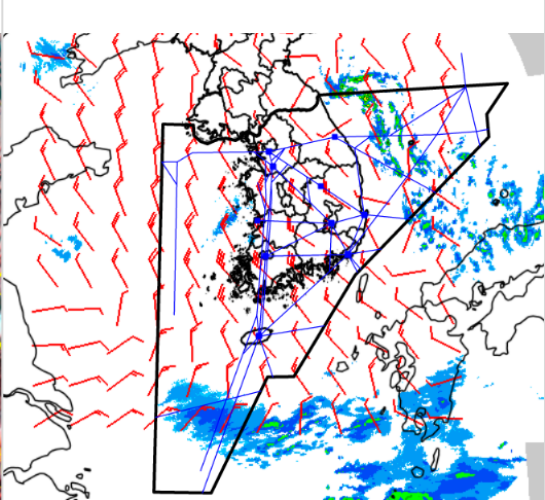
|      |           |
|------|-----------|
| 설명자료 | 항공교통 기상정보 |
|------|-----------|

■ 국내 현황/예보 [02.21.(금) ~ 02.22.(토)]

위성영상 02.21. 08:00KST



레이더영상 02.21. 08:00KST



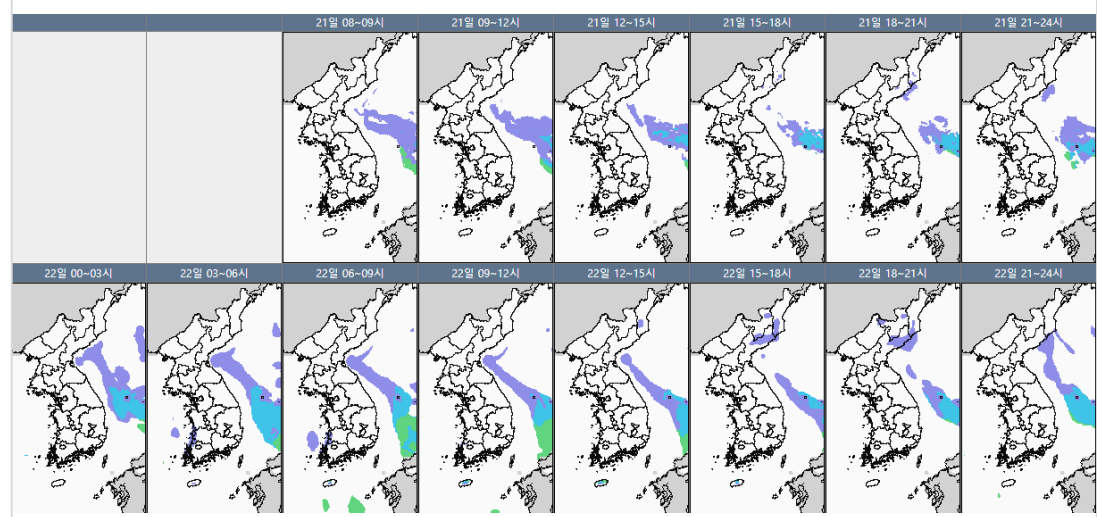
■ 국내 주요공항 현황-예보

- 오늘(21일), 내일(22일)은 고기압 영향으로 전국 공항이 대체로 맑겠으나, 오늘 제주와 남부지방 공항은 가끔 구름 많겠으며, 내일 제주공항은 흐리고 가끔 비가, 광주, 무안공항은 흐리고 아침에 약한 눈이 내리겠음. 또한, 전국 대부분 공항에서 바람이 강하게 불겠음.
- 인천공항: 오늘 12시~21시, 내일 09시~18시 다소 강한 바람(15G25KT)
- 김포공항: 오늘 13시~19시, 내일 14시~17시 다소 강한 바람(15G25KT)
- 제주공항: 오늘 12시~18시, 내일 09시~19시 다소 강한 바람(15G25KT), 내일 11시~13시 비(1mm 미만)
- 무안공항: 오늘 12시~19시, 내일 08시~18시 다소 강한 바람(15G25KT), 내일 03시~07시 눈(1cm 미만/1mm 미만)

▶ 주요 공항 기상경보(08시 현재)

여수공항 강풍경보 (02.21 07:30 ~ 02.21 18:00)

국내 강수 구역 및 형태 : 주의 비 비/눈 눈 소나기



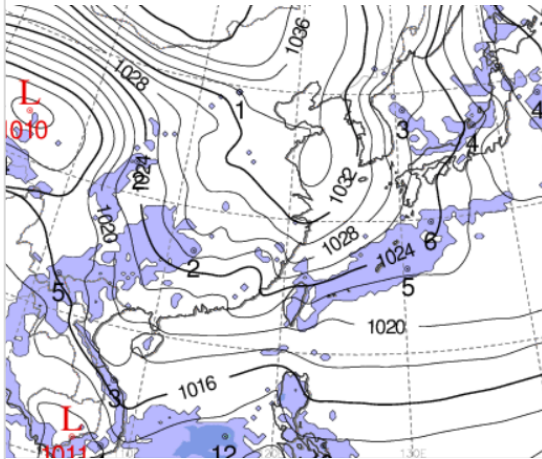
■ 국내 공역(항공로) 위험기상

- 오늘 밤까지 광주, 제주섹터에(FL220 이상), 동해섹터(FL140 이하)에 보통 난류 예상
- 내일 아침까지 제주섹터(FL320~410)에, 내일 새벽부터 아침사이 광주, 남해섹터(FL340~390)에 강풍(150KT↑) 예상

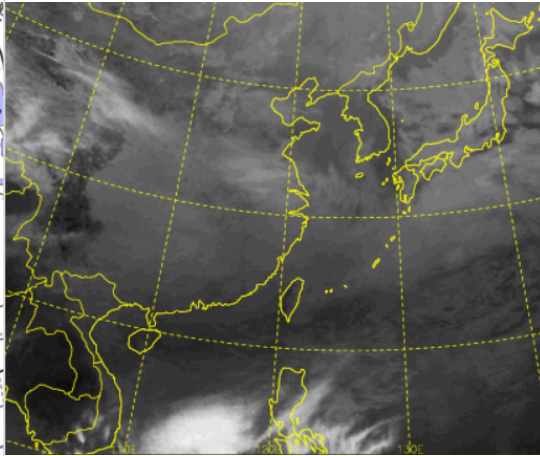
\* 본 정보는 항공교통흐름관리를 위한 기상정보로, 공항예보(TAF)와 다를 수 있으니, 다른 용도로 활용하실 수 없습니다.

■ 국외 실황/예보 [02.21.(금) ~ 02.22.(토)]

예상 일기도 02.21. 15:00KST



예상 구름 영상 02.21. 15:00KST



■ 국외 주요·공항·공역·항공로 실황·예보

【베이징·상하이·광저우·홍콩FIR】

- 칭따오공항: 오늘 19시~내일 03시 눈

【후쿠오카FIR】

- 간사이공항: 내일 06시~12시 강풍(29G40KT)

【타이베이FIR】

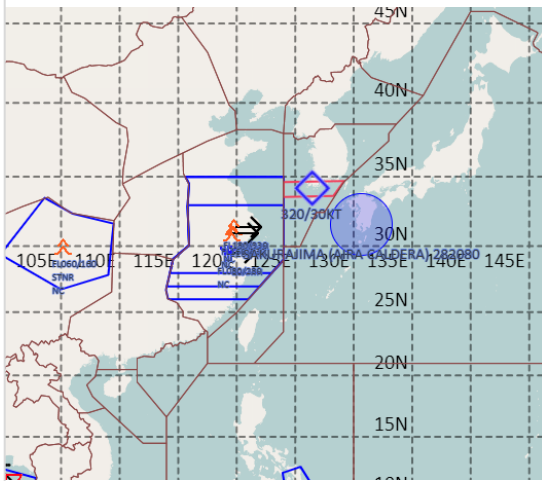
- 타오위안공항: 오늘 19시까지 비

【마닐라FIR】 특이사항 없음

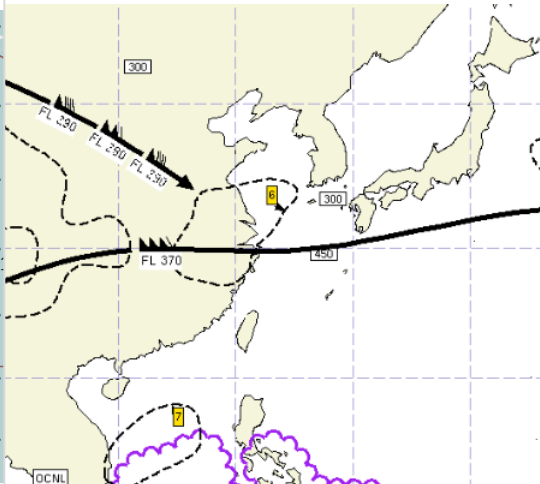
【싼야, 하노이, 호치민FIR】

- 호치민공항: 오늘 17시~22시 소나기(CB)

공역경보(SIGMET) 02.21. 08:00KST



공역예보(SIGWX) 02.21. 15:00KST



■ 국외 공역(항공로) 위험기상

[공역경보(SIGMET) 현황]

- 난류: 상하이FIR(FL180~330)
- 착빙: 상하이FIR(FL080~280)
- TS: 마닐라FIR(FL520 이하)
- 화산재: 후쿠오카FIR(사쿠라지마, 국내영향없음)

[공역예보(SIGWX)]

- JET: 베이징FIR~상하이FIR(FL290, 110KT), 우한FIR~상하이FIR~후쿠오카FIR(FL370, 160KT)
- 난류: 상하이FIR~인천FIR(FL400 이하), 우한FIR~광저우FIR(FL400 이하), 호치민FIR~싼야FIR~마닐라FIR(FL360~400)
- CB: 호치민FIR~마닐라FIR(FL510 이하), 마닐라FIR(FL500 이하)