

* 본 정보는 항공교통흐름관리를 위한 기상정보로, 공항예보(TAF)와 다를 수 있으니, 다른 용도로 활용하실 수 없습니다.

	항공교통기상정보	
	2025년 02월 20일 09:00KST	항공기상청 예보과

■ 국내공항 위험기상 [02.20.(목) ~ 02.21.(금)]

개요

○ 오늘(20일), 내일(21일)은 고기압 영향으로 전국 공항이 대체로 맑겠으나, 제주와 남부지방 공항은 가끔 구름 많겠으며, 전국 대부분 공항에서 바람이 강하게 불겠음.

- 인천공항: 오늘 12시~20시, 내일 09시~18시 다소 강한 바람(15G25KT)
- 김포공항: 오늘 12시~18시, 내일 14시~18시 다소 강한 바람(15G25KT)
- 제주공항: 오늘 13시~18시, 내일 10시~18시 다소 강한 바람(15G25KT)
- 무안공항: 오늘 10시~18시, 내일 12시~18시 다소 강한 바람(15G25KT)

▶ 주요 공항 기상경보(08시 현재)

○ 없음

공항	기상요소	02월 20일 목요일																								02월 21일 금요일																								비고
		01	02	03	04	05	06	07	08	09	10	11	12	13	14	15	16	17	18	19	20	21	22	23	24	01	02	03	04	05	06	07	08	09	10	11	12	13	14	15	16	17	18	19	20	21	22	23	24	
인천 RKSI	시정																																																	
	GUST																									[12:00-18:00]												[09:00-18:00]												15G25KT
	급변풍																																																	
	강수 TS																																																	
김포 RKSS	시정																																																	
	GUST																									[12:00-18:00]												[14:00-18:00]												15G25KT
	급변풍																																																	
	강수 TS																																																	
제주 RKPC	시정																																																	
	GUST																									[13:00-18:00]												[10:00-18:00]												15G25KT
	급변풍																																																	
	강수 TS																																																	
김해 RKKP	시정																																																	
	GUST																																																	
	활주로 변경																																																	
	강수 TS																																																	
무안 RKJB	시정																																																	
	GUST	[10:00-18:00]												[12:00-18:00]												[12:00-18:00]												15G25KT												
	급변풍																																																	
	강수 TS																																																	

시정 : 800m ↓ 400m ↓ 200m ↓ GUST : 25KT ↑ 35KT ↑ 45KT ↑ 강수 : 비 비/눈 눈 소나기 TS 김해 활주로 변경 : (150~210°, 10KT ↑)

* 본 정보는 항공교통흐름관리를 위한 기상정보로, 공항예보(TAF)와 다를 수 있으니, 다른 용도로 활용하실 수 없습니다.

■ 국내공항(공군 관할) 위험기상 [02.20.(목) ~ 02.21.(금)]

공항	기상요소	02월 20일 목요일																								02월 21일 금요일																								비고
		01	02	03	04	05	06	07	08	09	10	11	12	13	14	15	16	17	18	19	20	21	22	23	24	01	02	03	04	05	06	07	08	09	10	11	12	13	14	15	16	17	18	19	20	21	22	23	24	
대구 RKTN	시정																																																	
	GUST																																																	
	강수 TS																																																	
청주 RKTU	시정																																																	
	GUST																																																	
	강수 TS																																																	

■ 국내공역 위험기상 [02.20.(목) ~ 02.21.(금)]

개요	<ul style="list-style-type: none"> ○ 오늘 밤까지 인천FIR 대부분 섹터(서해, 군산, 동해, 대구, 포항섹터(FL110~210), 제주, 남해섹터(FL210 이상))에 보통 난류 예상 ○ 오늘 밤까지 제주남부섹터(FL150 이하)에 보통 착빙 예상 ○ 오늘 밤까지 광주, 남해, 대구섹터, 내일 오전까지 제주섹터에 강풍(150KT ↑) 예상 ○ 국내 공역경보(SIGMET, 08시 현재): 없음
----	---

섹터	기상요소	02월 20일 목요일																								02월 21일 금요일																								비고
		01	02	03	04	05	06	07	08	09	10	11	12	13	14	15	16	17	18	19	20	21	22	23	24	01	02	03	04	05	06	07	08	09	10	11	12	13	14	15	16	17	18	19	20	21	22	23	24	
군산	CB/TS																																																	
	강풍																																																	
광주	CB/TS																																																	
	강풍																																																	FL340~390
제주	CB/TS																																																	
	강풍																																																	FL320~410
남해	CB/TS																																																	
	강풍																																																	FL340~390
서해	CB/TS																																																	
	강풍																																																	
강릉	CB/TS																																																	
	강풍																																																	
동해	CB/TS																																																	
	강풍																																																	
포항	CB/TS																																																	
	강풍																																																	
대구	CB/TS																																																	
	강풍																																																	FL340~390

(공군) 시정 : 800m ↓ 400m ↓ 200m ↓ GUST : 25KT ↑ 35KT ↑ 45KT ↑ 강수 : 비 비/눈 눈 소나기 TS (공역) 강풍 : 150KT ↑

* 본 정보는 항공교통흐름관리를 위한 기상정보로, 공항예보(TAF)와 다를 수 있으니, 다른 용도로 활용하실 수 없습니다.

국외 공항·공역·항공로														[02.20.(목) ~ 02.21.(금)]																																			
<div style="display: flex; justify-content: space-between;"> <div style="width: 45%;"> <p>【베이징·상하이·광저우·홍콩FIR】 특이사항 없음</p> <p>【후쿠오카FIR】</p> <p>- 나리타공항: 오늘 13시~15시 다소 강한 바람(15G25KT)</p> </div> <div style="width: 45%;"> <p>【타이베이FIR】</p> <p>- 타오위안공항: 오늘 21시~내일 09시 비, 내일 09시~15시 다소 강한 바람(20G30KT)</p> <p>【마닐라FIR】</p> <p>- 마닐라공항: 오늘 11시~17시 비, 오늘 18시~24시 소나기(CB)</p> <p>【싼야, 하노이, 호치민FIR】</p> <p>- 호치민공항: 오늘 15시~19시 CB/TS</p> </div> </div>														02월 20일 목요일							02월 21일 금요일																												
														구분	기상요소	01	02	03	04	05	06	07	08	09	10	11	12	13	14	15	16	17	18	19	20	21	22	23	24	01	02	03	04	05	06	07	08	09	10
중국	베이징 ZBAA	시정 400m ↓ GUST 45KT ↑ 강수 TS																																															
	칭따오 ZSQD	시정 400m ↓ GUST 45KT ↑ 강수 TS																																															
	푸둥 ZSPD	시정 400m ↓ GUST 45KT ↑ 강수 TS																																															
	광저우 ZGGG	시정 400m ↓ GUST 45KT ↑ 강수 TS																																															
	홍콩 VHHH	시정 400m ↓ GUST 45KT ↑ 강수 TS																																															
일본	나리타 RJAA	시정 400m ↓ GUST 45KT ↑ 강수 TS																																															
	간사이 RJBB	시정 400m ↓ GUST 45KT ↑ 강수 TS																																															
타이베이	타오위안 RCTP	시정 400m ↓ GUST 45KT ↑ 강수 TS																																															
필리핀	마닐라 RPLL	시정 400m ↓ GUST 45KT ↑ 강수 TS																																															
베트남	하노이 VVNB	시정 400m ↓ GUST 45KT ↑ 강수 TS																																															

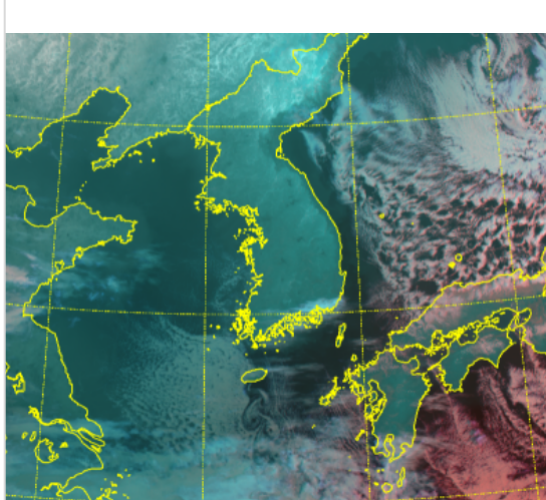
(국외) 시정 : 1km ↓ 400m ↓ 200m ↓ GUST : 25KT ↑ 35KT ↑ 45KT ↑ 강수 : 비 비/눈 눈 소나기 TS

* 본 정보는 항공교통흐름관리를 위한 기상정보로, 공항예보(TAF)와 다를 수 있으니, 다른 용도로 활용하실 수 없습니다.

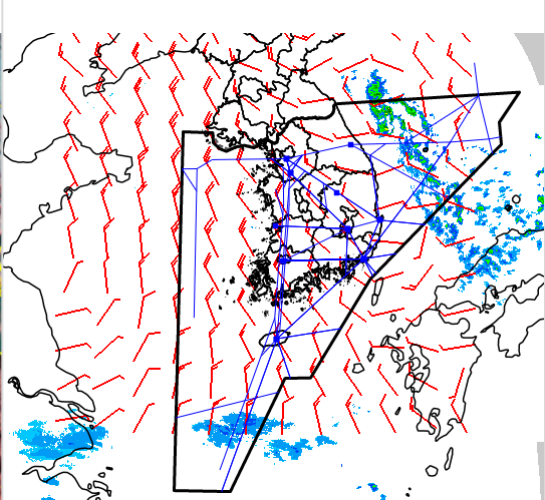
설명자료	항공교통 기상정보
-------------	------------------

■ 국내 현황/예보 [02.20.(목) ~ 02.21.(금)]

위성영상 02.20. 08:00KST



레이더영상 02.20. 08:00KST



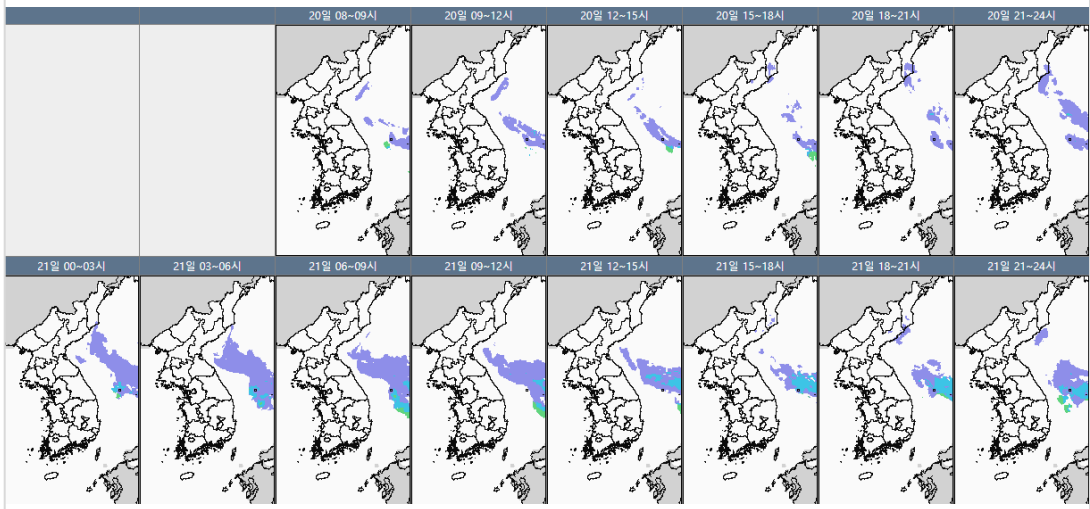
■ 국내 주요공항 현황-예보

- 오늘(20일), 내일(21일)은 고기압 영향으로 전국 공항이 대체로 맑겠으나, 제주와 남부지방 공항은 가끔 구름 많겠으며, 전국 대부분 공항에서 바람이 강하게 불겠음.
- 인천공항: 오늘 12시~20시, 내일 09시~18시 다소 강한 바람(15G25KT)
- 김포공항: 오늘 12시~18시, 내일 14시~18시 다소 강한 바람(15G25KT)
- 제주공항: 오늘 13시~18시, 내일 10시~18시 다소 강한 바람(15G25KT)
- 무안공항: 오늘 10시~18시, 내일 12시~18시 다소 강한 바람(15G25KT)

▶ 주요 공항 기상경보(08시 현재)

- 없음

국내 강수 구역 및 형태 : 주의 비 비/눈 눈 소나기



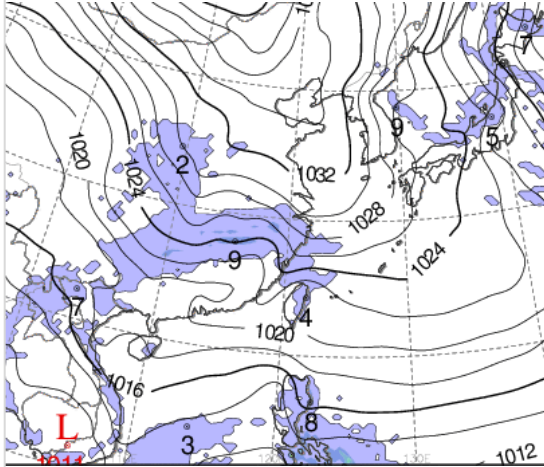
■ 국내 공역(항공로) 위험기상

- 오늘 밤까지 인천FIR 대부분 섹터(서해, 군산, 동해, 대구, 포항섹터(FL110~210), 제주, 남해섹터(FL210 이상))에 보통 난류 예상
- 오늘 밤까지 제주남부섹터(FL150 이하)에 보통 착빙 예상
- 오늘 밤까지 광주, 남해, 대구섹터, 내일 오전까지 제주섹터에 강풍(150KT ↑) 예상

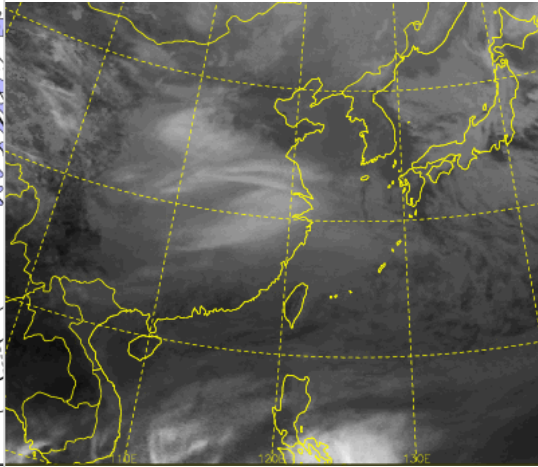
* 본 정보는 항공교통흐름관리를 위한 기상정보, 공항예보(TAF)와 다를 수 있으니, 다른 용도로 활용하실 수 없습니다.

■ 국외 상황/예보 [02.20.(목) ~ 02.21.(금)]

예상 일기도 02.20. 15:00KST



예상 구름 영상 02.20. 15:00KST



■ 국외 주요·공항·공역·항공로 상황·예보

【베이징·상하이·광저우·홍콩FIR】 특이사항 없음

【후쿠오카FIR】

- 나리타공항: 오늘 13시~15시 다소 강한 바람(15G25KT)

【타이베이FIR】

- 타오위안공항: 오늘 21시~내일 09시 비, 내일 09시~15시 다소 강한 바람(20G30KT)

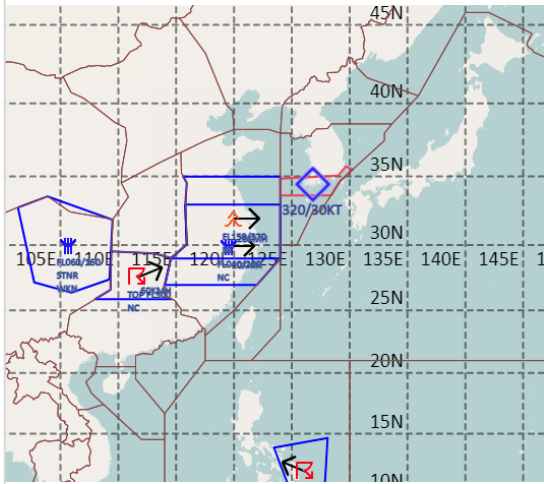
【마닐라FIR】

- 마닐라공항: 오늘 11시~17시 비, 오늘 18시~24시 소나기(CB)

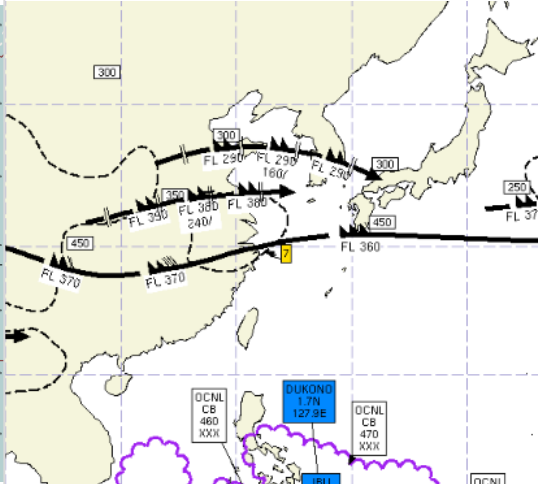
【싼야, 하노이, 호치민FIR】

- 호치민공항: 오늘 15시~19시 CB/TS

공역경보(SIGMET) 02.20. 08:00KST



공역예보(SIGWX) 02.20. 15:00KST



■ 국외 공역(항공로) 위험기상

[공역경보(SIGMET) 현황]

- 난류: 상하이FIR(FL150~370)

- 착빙: 상하이FIR(FL040~200)

- TS: 광저우FIR(FL520 이하), 마닐라FIR(FL520 이하)

[공역예보(SIGWX)]

- JET: 상하이FIR~인천FIR~후쿠오카FIR(FL290, 100KT), 우한FIR~상하이FIR~인천FIR(FL380, 100KT), 광저우FIR~상하이FIR~인천FIR(제주 남부섹터)~후쿠오카FIR(FL370, 160KT)

- 난류: 베이징FIR~우한FIR(FL400 이하), 상하이FIR(FL400 이하)

- CB: 호치민FIR~마닐라FIR(FL500 이하), 마닐라FIR(FL470 이하)