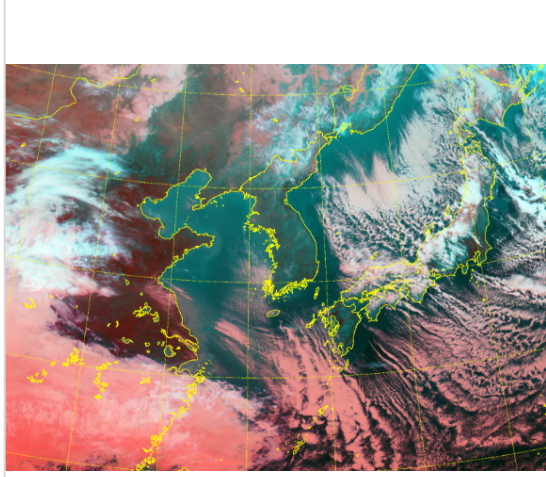


* 본 정보는 항공교통흐름관리를 위한 기상정보로, 공항예보(TAF)와 다를 수 있으니, 다른 용도로 활용하실 수 없습니다.

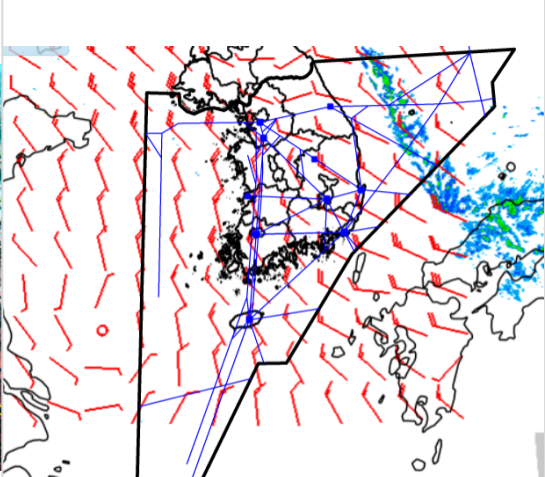
설명자료	항공교통 기상정보
------	-----------

■ 국내 현황/예보 [02.19.(수) ~ 02.20.(목)]

위성영상 02.19. 15:00KST



레이더영상 02.19. 15:00KST



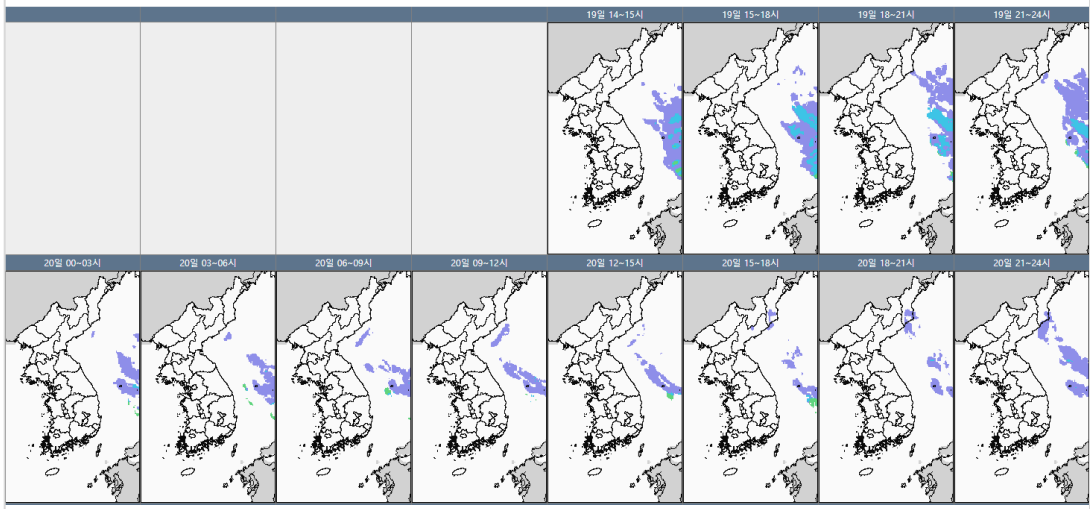
■ 국내 주요공항 현황-예보

- 오늘(19일), 내일(20일)은 고기압 영향으로 전국 공항이 대체로 맑겠으나, 제주, 무안공항은 가끔 구름 많겠으며, 전국 대부분 공항에서 바람이 강하게 불겠음. 무안공항에서는 새벽에서 아침사이 눈이 약하게 날리겠음.
- 인천공항: 오늘 18시까지, 내일 13시~18시 다소 강한 바람(15G25KT)
- 김포공항: 오늘 17시까지, 내일 13시~17시 다소 강한 바람(15G25KT), 급변풍
- 제주공항: 오늘 18시까지, 내일 09시~24시까지 다소 강한 바람(15G25KT)
- 무안공항: 오늘 18시까지, 내일 10시~18시 다소 강한 바람(최대 15G30KT)

▶ 주요 공항 기상경보(15시 현재)

여수공항 강풍경보 (02.19 12:00 ~ 02.19 18:00)

국내 강수 구역 및 형태 : 주의 비 비/눈 눈 소나기



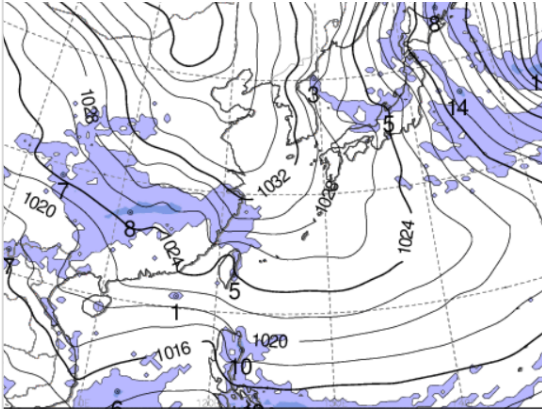
■ 국내 공역(항공로) 위험기상

- 내일 새벽까지 인천FIR 대부분 섹터(FL250 이하)에 보통 난류 예상
- 내일 새벽까지 제주남부섹터(FL150 이하)에 보통 착빙 예상
- 내일 오후까지 남해, 광주섹터, 내일 밤까지 제주섹터, 오늘 오후~밤까지 광주, 대구섹터에 강풍(150KT ↑) 예상

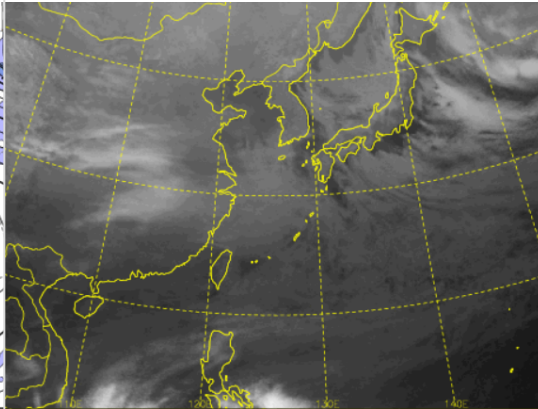
* 본 정보는 항공교통흐름관리를 위한 기상정보로, 공항예보(TAF)와 다를 수 있으니, 다른 용도로 활용하실 수 없습니다.

■ 국외 실황/예보 [02.19.(수) ~ 02.20.(목)]

예상 일기도 02.20. 09:00KST



예상 구름 영상 02.20. 09:00KST



■ 국외 주요·공항·공역·항공로 실황·예보

【베이징-상하이-광저우-홍콩FIR】

- 홍콩공항: 내일 03시~09시까지 다소 강한 바람(15G25KT)

【후쿠오카FIR】

- 나리타공항: 오늘 17시까지 다소 강한 바람(18G28KT), 내일 12시~15시까지 다소 강한 바람(15G25KT)

- 간사이공항: 오늘 18시까지 눈

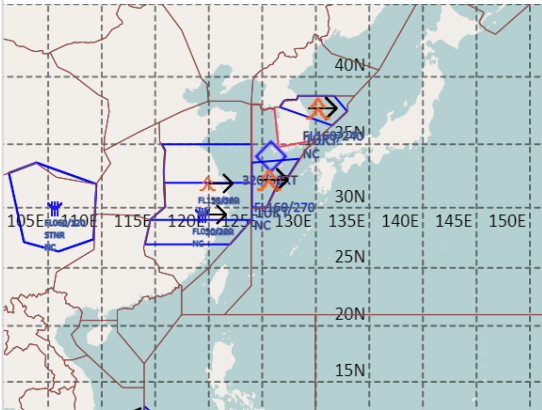
【타이베이FIR】 특이사항 없음

【마닐라FIR】 특이사항 없음

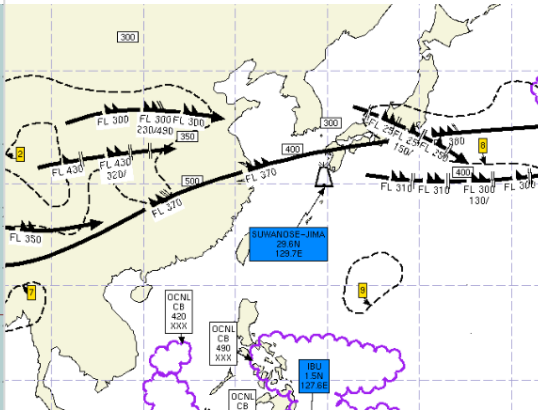
【싼야, 하노이, 호치민FIR】

- 호치민공항: 오늘 18시~23시 CB/TS 동반한 소나기

공역경보(SIGMET) 02.19. 15:00KST



공역예보(SIGWX) 02.20. 03:00KST



■ 국외 공역(항공로) 위험기상

[공역경보(SIGMET) 현황]

- 난류: 인천FIR(서해, 동해섹터 FL160~240/제주섹터 FL160~270), 상하이FIR(FL150~360)
- 착빙: 상하이FIR(FL050~200)
- TS: 마닐라FIR(FL500 이하)

[공역예보(SIGWX)]

- JET: 우한FIR~상하이FIR(FL300, 120KT), 광저우FIR~상하이FIR~인천FIR(제주 남부섹터)~후쿠오카FIR(FL370, 150KT), 후쿠오카FIR(FL380, 170KT)
- 난류: 광저우FIR~우한FIR~상하이FIR(FL400 이하), 후쿠오카FIR(FL400 이하)
- CB: 호치민FIR(FL420 이하), 마닐라FIR(FL490 이하)
- 화산재: 후쿠오카FIR(스와노세지마, 국내영향없음)