

\* 본 정보는 항공교통흐름관리를 위한 기상정보로, 공항예보(TAF)와 다를 수 있으니, 다른 용도로 활용하실 수 없습니다.

	<b>항공교통기상정보</b>	
	2025년 02월 19일 09:00KST	항공기상청 예보과

■ 국내공항 위험기상 [02.19.(수) ~ 02.20.(목)]

개요	<p>○ 오늘(19일), 내일(20일)은 고기압 영향으로 전국 공항이 대체로 맑겠으나, 제주, 무안공항은 가끔 구름 많겠으며, 전국 대부분 공항에서 바람이 강하게 불겠음. 무안공항에서는 새벽에서 아침 사이 눈이 약하게 날리겠음.</p> <ul style="list-style-type: none"> <li>- 인천공항: 오늘 13시~18시, 내일 13시~18시 다소 강한 바람(15G25KT)</li> <li>- 김포공항: 오늘 13~17시, 내일 13시~17시 다소 강한 바람(15G25KT), 급변풍</li> <li>- 제주공항: 오늘 16시까지 다소 강한 바람(15G25KT)</li> <li>- 무안공항: 오늘 18시까지, 내일 10시~17시 다소 강한 바람(최대 15G30KT)</li> </ul> <p>▶ 주요 공항 기상경보(08시 현재)</p> <p>○ 없음</p>
----	---

공항	기상요소	02월 19일 수요일																								02월 20일 목요일																								비고
		01	02	03	04	05	06	07	08	09	10	11	12	13	14	15	16	17	18	19	20	21	22	23	24	01	02	03	04	05	06	07	08	09	10	11	12	13	14	15	16	17	18	19	20	21	22	23	24	
인천 RKSI	시정																																																	
	GUST																																																	
	급변풍																																																	
	강수 TS																																																	
김포 RKSS	시정																																																	
	GUST																																																	
	급변풍																																																	
	강수 TS																																																	
제주 RKPC	시정																																																	
	GUST																																																	
	급변풍																																																	
	강수 TS																																																	
김해 RKKP	시정																																																	
	GUST																																																	
	활주로 변경																																																	
	강수 TS																																																	
무안 RKJB	시정																																																	
	GUST																																																	
	급변풍																																																	
	강수 TS																																																	

시정 : 800m ↓ 400m ↓ 200m ↓    GUST : 25KT ↑ 35KT ↑ 45KT ↑    강수 : 비 비/눈 눈 소나기 TS    김해 활주로 변경 : (150~210°, 10KT ↑)



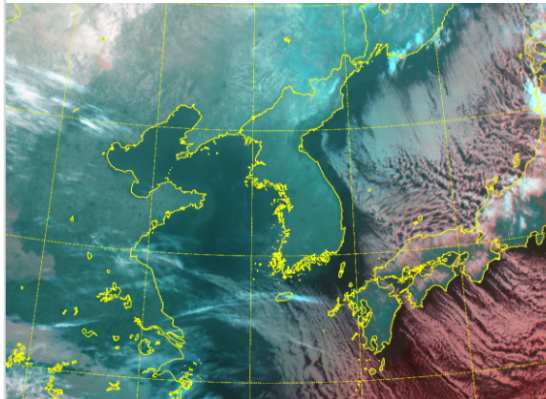


\* 본 정보는 항공교통흐름관리를 위한 기상정보로, 공항예보(TAF)와 다를 수 있으니, 다른 용도로 활용하실 수 없습니다.

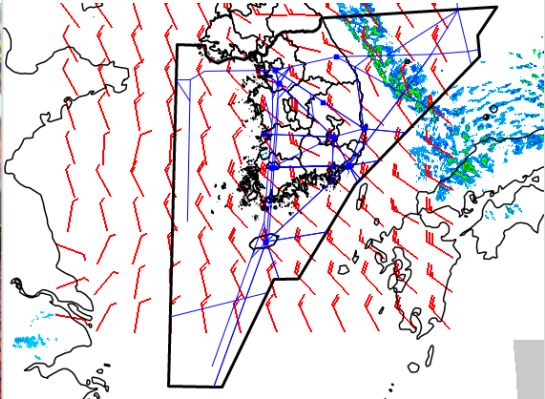
설명자료	항공교통 기상정보
------	-----------

■ 국내 현황/예보 [02.19.(수) ~ 02.20.(목)]

위성영상 02.19. 08:00KST



레이더영상 02.19. 08:00KST



■ 국내 주요공항 현황-예보

- 오늘(19일), 내일(20일)은 고기압 영향으로 전국 공항이 대체로 맑겠으나, 제주, 무안공항은 가끔 구름 많겠으며, 전국 대부분 공항에서 바람이 강하게 불겠음. 무안공항에서는 새벽에서 아침 사이 눈이 약하게 날리겠음.
- 인천공항: 오늘 13시~18시, 내일 13시~18시 다소 강한 바람(15G25KT)
- 김포공항: 오늘 13~17시, 내일 13시~17시 다소 강한 바람(15G25KT), 급변풍
- 제주공항: 오늘 16시까지 다소 강한 바람(15G25KT)
- 무안공항: 오늘 18시까지, 내일 10시~17시 다소 강한 바람(최대 15G30KT)

▶ 주요 공항 기상경보(08시 현재)

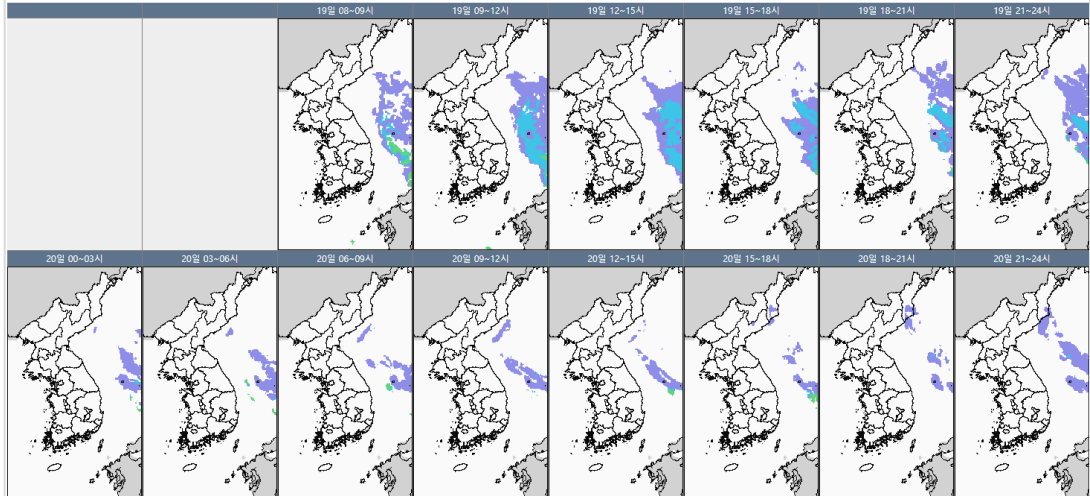
- 없음

■ 국내 공역(항공로) 위험기상

- 오늘 오후까지 인천FIR 대부분 섹터(FL100 이하~250 이상, 제주, 광주 일부 섹터는 FL210 이하)에 보통 난류 예상
- 내일 오전까지 광주, 제주섹터(FL320~450), 오늘 오후~밤까지 남해, 대구섹터(FL390~410)에 강풍(150KT ↑) 예상

국내 강수 구역 및 형태 :

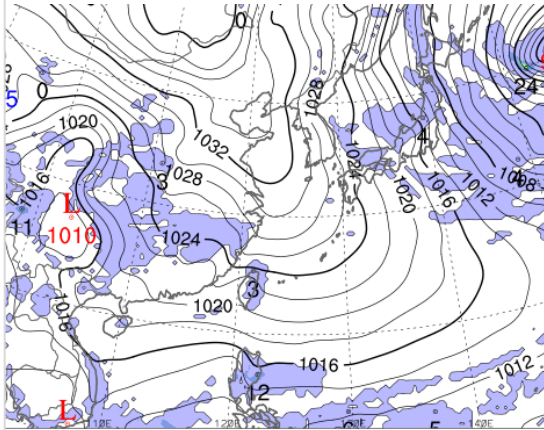
주의 비 비/눈 눈 소나기



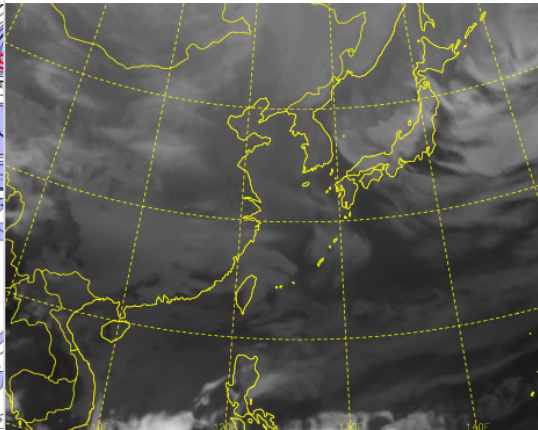
\* 본 정보는 항공교통흐름관리를 위한 기상정보로, 공항예보(TAF)와 다를 수 있으니, 다른 용도로 활용하실 수 없습니다.

■ 국외 실황/예보 [02.19.(수) ~ 02.20.(목)]

예상 일기도 02.19. 15:00KST



예상 구름 영상 02.19. 15:00KST



■ 국외 주요·공항·공역·항공로 실황·예보

【베이징-상하이-광저우-홍콩FIR】

- 홍콩공항: 오늘 09시까지 다소 강한 바람(20G30KT)

【후쿠오카FIR】

- 나리타공항: 오늘 18시까지 다소 강한 바람(20G30KT)

- 간사이공항: 오늘 11시~15시 비/눈

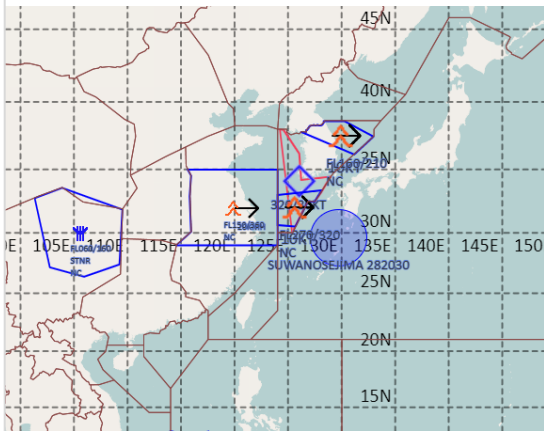
【타이베이FIR】 특이사항 없음

【마닐라FIR】 특이사항 없음

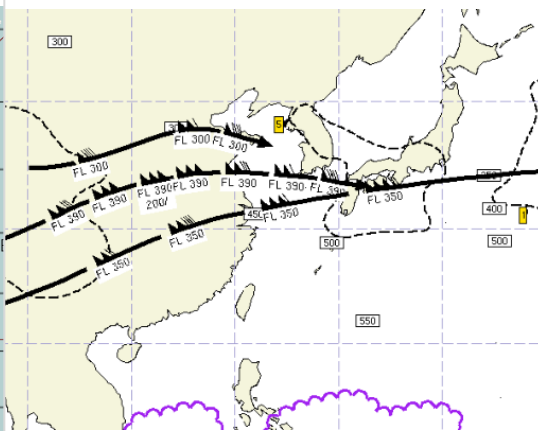
【싼야, 하노이, 호치민FIR】

- 호치민공항: 오늘 17시~22시 CB/TS 동반한 소나기

공역경보(SIGMET) 02.19. 08:00KST



공역예보(SIGWX) 02.19. 15:00KST



■ 국외 공역(항공로) 위험기상

[공역경보(SIGMET) 현황]

- 난류: 인천FIR(서해, 동해섹터 FL160~210/제주섹터 FL270~320), 상하이FIR(FL150~360)

- TS: 마닐라FIR(FL510 이하)

- 화산재: 후쿠오카FIR(스와노세지마, 국내영향없음)

[공역예보(SIGWX)]

- JET: 우한FIR~상하이FIR~인천FIR~후쿠오카FIR(FL390, 150KT), 베이징FIR~상하이FIR(FL300, 110KT), 광저우FIR~상하이FIR~인천FIR(제주 남부섹터)~후쿠오카FIR(FL350, 200KT)

- 난류: 인천FIR~후쿠오카FIR(FL320 이하)

- CB: 호치민FIR~마닐라FIR(FL510 이하), 마닐라FIR(FL490 이하)