

* 본 정보는 항공교통흐름관리를 위한 기상정보로, 공항예보(TAF)와 다를 수 있으니, 다른 용도로 활용하실 수 없습니다.

■ 국내공항 위험기상 [02.18.(화) ~ 02.19.(수)]

개요

○ 오늘(18일), 내일(19일)은 고기압 영향으로 전국 공항이 대체로 맑겠으나, 제주, 무안공항은 구름많겠으며, 전국 대부분 공항에서 바람이 강하게 불겠음.

- 인천공항: 오늘 21시까지 강풍(최대 17G35KT), 오늘 20시까지 급변풍, 내일 12시~18시 다소 강한 바람(15G25KT), 급변풍
- 김포공항: 오늘 18시까지, 내일 12시~16시 다소 강한 바람(15G25KT), 급변풍
- 제주공항: 오늘 18시까지, 내일 02시~18시 다소 강한 바람(15G28KT)
- 무안공항: 오늘 19시까지, 내일 09시~19시 다소 강한 바람(최대 15G30KT)

▶ 주요 공항 기상경보(15시 현재)

여수공항 강풍경보 (02.18 12:00 ~ 02.18 19:00) 인천공항 급변풍경보 (02.18 14:08 ~ 02.18 20:00) 인천공항 강풍경보 (02.18 16:00 ~ 02.18 19:00)

공항	기상요소	02월 18일 화요일																								02월 19일 수요일																								비고
		01	02	03	04	05	06	07	08	09	10	11	12	13	14	15	16	17	18	19	20	21	22	23	24	01	02	03	04	05	06	07	08	09	10	11	12	13	14	15	16	17	18	19	20	21	22	23	24	
인천 RKSI	시정																																																	
	GUST																																																	
	급변풍																																																	
	강수 TS																																																	
김포 RKSS	시정																																																	
	GUST																																																	
	급변풍																																																	
	강수 TS																																																	
제주 RKPC	시정																																																	
	GUST																																																	
	급변풍																																																	
	강수 TS																																																	
김해 RKPX	시정																																																	
	GUST																																																	
	활주로 변경																																																	
	강수 TS																																																	
무안 RKJB	시정																																																	
	GUST																																																	
	급변풍																																																	
	강수 TS																																																	

시정 : 800m ↓ 400m ↓ 200m ↓ GUST : 25KT ↑ 35KT ↑ 45KT ↑ 강수 : 비 비/눈 눈 소나기 TS 김해 활주로 변경 : (150~210°, 10KT ↑)

* 본 정보는 항공교통흐름관리를 위한 기상정보로, 공항예보(TAF)와 다를 수 있으니, 다른 용도로 활용하실 수 없습니다.

■ 국내공항(공군 관할) 위험기상 [02.18.(화) ~ 02.19.(수)]																																															
공항	기상요소	02월 18일 화요일												02월 19일 수요일												비고																					
		01	02	03	04	05	06	07	08	09	10	11	12	13	14	15	16	17	18	19	20	21	22	23	24		01	02	03	04	05	06	07	08	09	10	11	12	13	14	15	16	17	18	19	20	21
대구 RKTN	시정																																														
	GUST																																														
	강수 TS																																														
청주 RKTU	시정																																														
	GUST																																														
	강수 TS																																														

■ 국내공역 위험기상 [02.18.(화) ~ 02.19.(수)]		
개요	<ul style="list-style-type: none"> ○ 내일 새벽까지 서해, 군산, 대구, 포항, 남해섹터(FL170 이상), 제주남부섹터(FL140~180)에 보통 난류 예상 ○ 내일 밤까지 광주섹터(FL340~450), 제주섹터(FL300~450)에 강풍(150KT ↑) 예상 	
	○ 국내 공역경보(SIGMET, 15시 현재): 없음	

섹터	기상요소	02월 18일 화요일												02월 19일 수요일												비고																					
		01	02	03	04	05	06	07	08	09	10	11	12	13	14	15	16	17	18	19	20	21	22	23	24		01	02	03	04	05	06	07	08	09	10	11	12	13	14	15	16	17	18	19	20	21
군산	CB/TS																																														
	강풍																																														
광주	CB/TS																																														
	강풍																																														
제주	CB/TS																																														
	강풍																																														
남해	CB/TS																																														
	강풍																																														
서해	CB/TS																																														
	강풍																																														
강릉	CB/TS																																														
	강풍																																														
동해	CB/TS																																														
	강풍																																														
포항	CB/TS																																														
	강풍																																														
대구	CB/TS																																														
	강풍																																														

(공군) 시정 : 800m ↓ 400m ↓ 200m ↓ GUST : 25KT ↑ 35KT ↑ 45KT ↑ 강수 : 비 비/눈 눈 소나기 TS (공역) 강풍 : 150KT ↑

* 본 정보는 항공교통흐름관리를 위한 기상정보로, 공항예보(TAF)와 다를 수 있으니, 다른 용도로 활용하실 수 없습니다.

■ 국외 공항·공역·항공로 [02.18.(화) ~ 02.19.(수)]

개요

【베이징·상하이·광저우·홍콩FIR】
 - 홍콩공항: 내일 01시~10시 다소 강한 바람(20G30KT)
 【후쿠오카FIR】
 - 나리타공항: 오늘 17시까지, 다소 강한 바람(15G25KT), 내일 09시~18시 다소 강한 바람(20G30KT)
 - 간사이공항: 내일 12시~15시 눈/비

【타이베이FIR】
 - 타오위안공항: 오늘 19시까지, 내일 13시~19시 다소 강한 바람(22G32KT)
 【마닐라FIR】
 - 마닐라공항: 오늘 21시 소나기(CB)
 【싼야, 하노이, 호치민FIR】
 - 호치민공항: 오늘 18시~21시 소나기(CB)

구분	기상요소	02월 18일 화요일																								02월 19일 수요일																										
		01	02	03	04	05	06	07	08	09	10	11	12	13	14	15	16	17	18	19	20	21	22	23	24	01	02	03	04	05	06	07	08	09	10	11	12	13	14	15	16	17	18	19	20	21	22	23	24			
중국	베이징 ZBAA	시정																																																		
	GUST																																																			
	강수 TS																																																			
	칭따오 ZSQD	시정																																																		
	GUST																																																			
강수 TS																																																				
중국	푸둥 ZSPD	시정																																																		
	GUST																																																			
	강수 TS																																																			
	광저우 ZGGG	시정																																																		
GUST																																																				
강수 TS																																																				
중국	홍콩 VHHH	시정																																																		
	GUST																																																			
	강수 TS																																																			
	일본	나리타 RJAA	시정																																																	
		GUST																																																		
강수 TS																																																				
일본	간사이 RJBB	시정																																																		
	GUST																																																			
강수 TS																																																				
타이베이	타오위안 RCTP	시정																																																		
	GUST																																																			
강수 TS																																																				
필리핀	마닐라 RPLL	시정																																																		
	GUST																																																			
강수 TS																																																				
베트남	하노이 VVNB	시정																																																		
	GUST																																																			
강수 TS																																																				

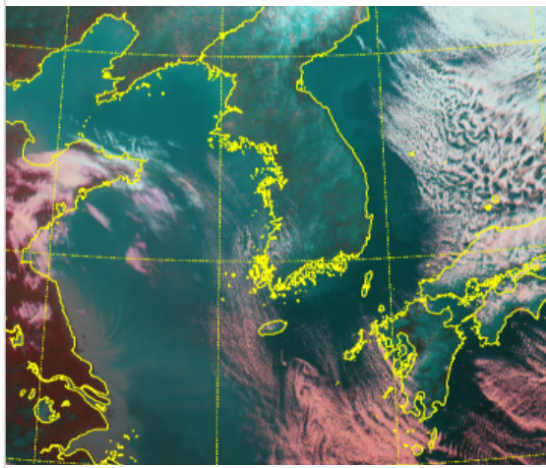
(국외) 시정 : 1km ↓ 400m ↓ 200m ↓ GUST : 25KT ↑ 35KT ↑ 45KT ↑ 강수 : 비 비/눈 눈 소나기 TS

* 본 정보는 항공교통흐름관리를 위한 기상정보로, 공항예보(TAF)와 다를 수 있으니, 다른 용도로 활용하실 수 없습니다.

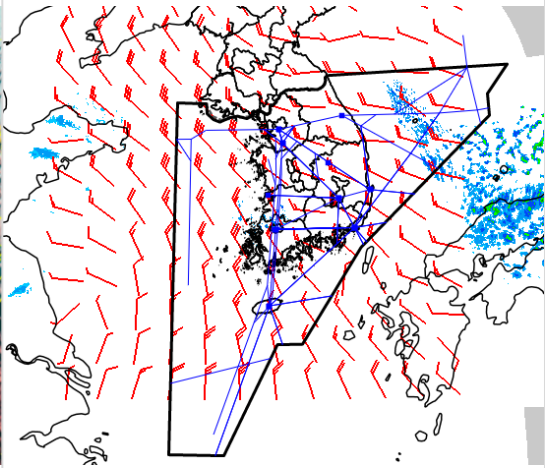
설명자료	항공교통 기상정보
------	-----------

■ 국내 실황/예보 [02.18.(화) ~ 02.19.(수)]

위성영상 02.18. 15:00KST



레이더영상 02.18. 15:00KST



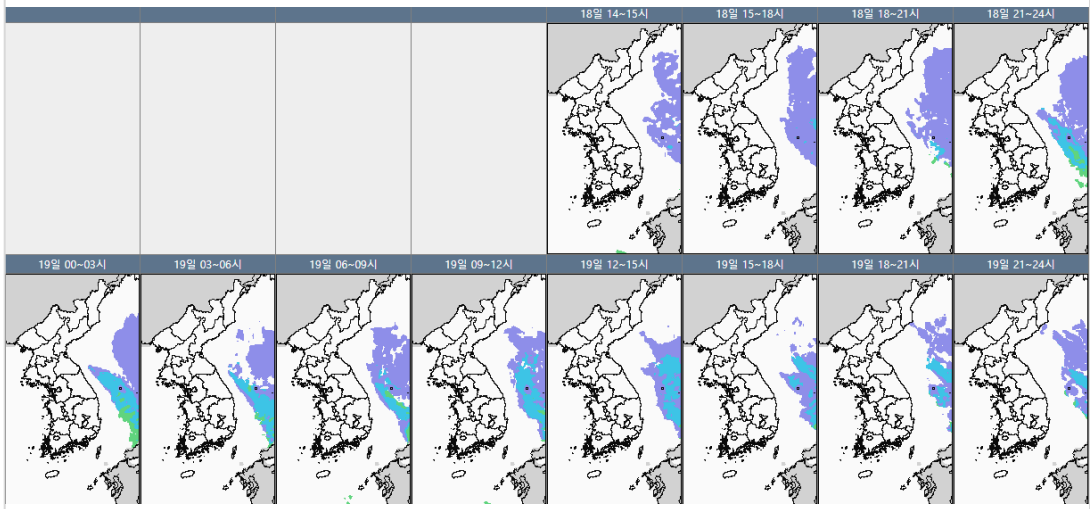
■ 국내 주요공항 실황-예보

- 오늘(18일), 내일(19일)은 고기압 영향으로 전국 공항이 대체로 맑겠으나, 제주, 무안공항은 구름 많겠으며, 전국 대부분 공항에서 바람이 강하게 불겠음.
- 인천공항: 오늘 21시까지 강풍(최대 17G35KT), 오늘 20시까지 급변풍, 내일 12시~18시 다소 강한 바람(15G25KT), 급변풍
- 김포공항: 오늘 18시까지, 내일 12시~16시 다소 강한 바람(15G25KT), 급변풍
- 제주공항: 오늘 18시까지, 내일 02시~18시 다소 강한 바람(15G28KT)
- 무안공항: 오늘 19시까지, 내일 09시~19시 다소 강한 바람(최대 15G30KT)

▶ 주요 공항 기상경보(15시 현재)

- 여수공항 강풍경보 (02.18 12:00 ~ 02.18 19:00)
- 인천공항 급변풍경보 (02.18 14:08 ~ 02.18 20:00) 인천공항 강풍경보 (02.18 16:00 ~ 02.18 19:00)

국내 강수 구역 및 형태 : 주의 비 비/눈 눈 소나기



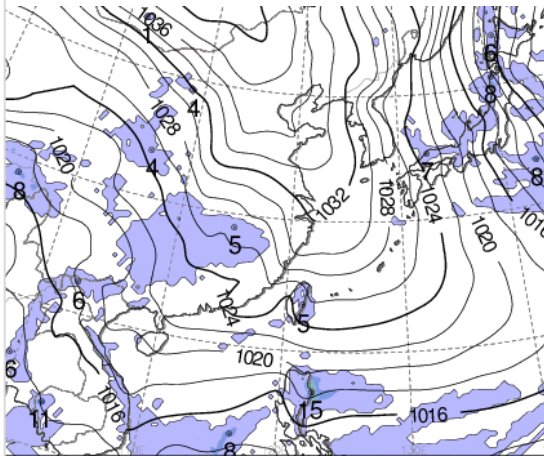
■ 국내 공역(항공로) 위험기상

- 내일 새벽까지 서해, 군산, 대구, 포항, 남해섹터(FL170 이상), 제주남부섹터(FL140~180)에 보통 난류 예상
- 내일 밤까지 광주섹터(FL340~450), 제주섹터(FL300~450)에 강풍(150KT ↑) 예상

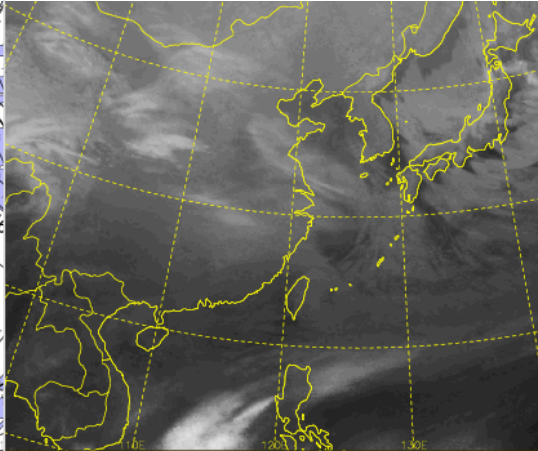
* 본 정보는 항공교통흐름관리를 위한 기상정보로, 공항예보(TAF)와 다를 수 있으니, 다른 용도로 활용하실 수 없습니다.

■ 국외 실황/예보 [02.18.(화) ~ 02.19.(수)]

예상 일기도 02.19. 09:00KST



예상 구름 영상 02.19. 09:00KST



■ 국외 주요·공항·공역·항공로 실황·예보

【베이징-상하이-광저우-홍콩FIR】

- 홍콩공항: 내일 01시~10시 다소 강한 바람(20G30KT)

【후쿠오카FIR】

- 나리타공항: 오늘 17시까지, 다소 강한 바람(15G25KT), 내일 09시~18시 다소 강한 바람(20G30KT)

- 간사이공항: 내일 12시~15시 눈/비

【타이베이FIR】

- 타오위안공항: 오늘 19시까지, 내일 13시~19시 다소 강한 바람(22G32KT)

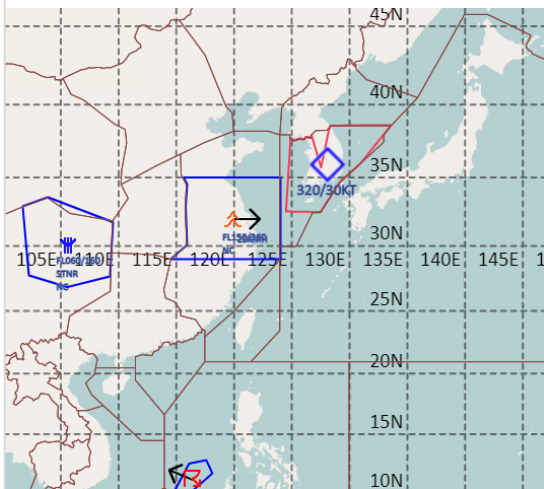
【마닐라FIR】

- 마닐라공항: 오늘 21시 소나기(CB)

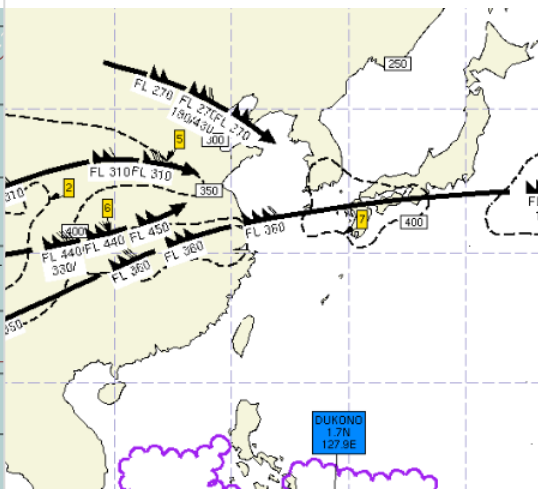
【싼야, 하노이, 호치민FIR】

- 호치민공항: 오늘 18시~21시 소나기(CB)

공역경보(SIGMET) 02.18. 15:00KST



공역예보(SIGWX) 02.19. 03:00KST



■ 국외 공역(항공로) 위험기상

[공역경보(SIGMET) 현황]

- 난류: 상하이FIR(FL150~360)

- TS: 마닐라FIR(FL500 이하)

[공역예보(SIGWX)]

- JET: 광저우FIR~상하이FIR~인천FIR~후쿠오카FIR(FL360, 170KT), 베이징FIR~선양FIR(FL270, 120KT), 베이징FIR~상하이FIR(FL310, 110KT), 우한FIR~상하이FIR(FL440, 140KT)

- 난류: 베이징FIR~우한FIR~상하이FIR~광저우FIR(FL400 이하), 인천FIR~후쿠오카FIR(FL400 이하)

- CB: 호치민FIR~마닐라FIR(FL490 이하)