

* 본 정보는 항공교통흐름관리를 위한 기상정보로, 공항예보(TAF)와 다를 수 있으니, 다른 용도로 활용하실 수 없습니다.

	항공교통기상정보	항공기상청 예보과
2025년 02월 18일 09:00KST		

■ 국내공항 위험기상 [02.18.(화) ~ 02.19.(수)]

개요	<p>○ 오늘(18일), 내일(19일)은 고기압 영향으로 전국 공항이 대체로 맑겠으나, 제주, 무안공항은 구름많겠으며, 전국 대부분 공항에서 바람이 강하게 불겠음. 무안공항에서는 새벽에서 아침 사이 눈이 약하게 날리겠음.</p> <ul style="list-style-type: none"> - 인천공항: 오늘 10시~24시 다소 강한 바람(15G25KT), 오늘 13시~21시 급변풍 - 김포공항: 오늘 12시~18시 다소 강한 바람(12G25KT), 오늘 13시~16시 급변풍 - 무안공항: 오늘 11시~18시, 내일 10시~18시 다소 강한 바람(최대 15G30KT) <p>▶ 주요 공항 기상경보(08시 현재)</p> <p>○ 없음</p>
----	---

공항	기상요소	02월 18일 화요일																								02월 19일 수요일																								비고
		01	02	03	04	05	06	07	08	09	10	11	12	13	14	15	16	17	18	19	20	21	22	23	24	01	02	03	04	05	06	07	08	09	10	11	12	13	14	15	16	17	18	19	20	21	22	23	24	
인천 RKSI	시정																																																	
	GUST																																																	
	급변풍																																																	
	강수 TS																																																	
김포 RKSS	시정																																																	
	GUST																																																	
	급변풍																																																	
	강수 TS																																																	
제주 RKPC	시정																																																	
	GUST																																																	
	급변풍																																																	
	강수 TS																																																	
김해 RKKP	시정																																																	
	GUST																																																	
	활주로 변경																																																	
	강수 TS																																																	
무안 RKJB	시정																																																	
	GUST																																																	
	급변풍																																																	
	강수 TS																																																	

시정 : 800m ↓ 400m ↓ 200m ↓
 GUST : 25KT ↑ 35KT ↑ 45KT ↑
 강수 : 비 비/눈 눈 소나기 TS
 김해 활주로 변경 : (150~210°, 10KT ↑)

* 본 정보는 항공교통흐름관리를 위한 기상정보로, 공항예보(TAF)와 다를 수 있으니, 다른 용도로 활용하실 수 없습니다.

국내공항(공군 관할) 위험기상 [02.18.(화) ~ 02.19.(수)]																																															
공항	기상요소	02월 18일 화요일												02월 19일 수요일												비고																					
		01	02	03	04	05	06	07	08	09	10	11	12	13	14	15	16	17	18	19	20	21	22	23	24		01	02	03	04	05	06	07	08	09	10	11	12	13	14	15	16	17	18	19	20	21
대구 RKTN	시정																																														
	GUST																																														
	강수 TS																																														
청주 RKTU	시정																																														
	GUST																																														
	강수 TS																																														

국내공역 위험기상 [02.18.(화) ~ 02.19.(수)]	
개요	<ul style="list-style-type: none"> ○ 오늘 오후까지 동해섹터를 제외한 인천FIR 대부분 섹터(FL130 이상)에 보통 난류 예상 ○ 내일 오전까지 광주섹터(FL320~410), 제주섹터(FL300~410)에 강풍(150KT ↑) 예상
	<ul style="list-style-type: none"> ○ 국내 공역경보(SIGMET, 08시 현재): 없음

섹터	기상요소	02월 18일 화요일												02월 19일 수요일												비고																					
		01	02	03	04	05	06	07	08	09	10	11	12	13	14	15	16	17	18	19	20	21	22	23	24		01	02	03	04	05	06	07	08	09	10	11	12	13	14	15	16	17	18	19	20	21
군산	CB/TS																																														
	강풍																																														
광주	CB/TS																																														
	강풍																									FL320~410																					
제주	CB/TS																																														
	강풍																									FL300~410																					
남해	CB/TS																																														
	강풍																																														
서해	CB/TS																																														
	강풍																																														
강릉	CB/TS																																														
	강풍																																														
동해	CB/TS																																														
	강풍																																														
포항	CB/TS																																														
	강풍																																														
대구	CB/TS																																														
	강풍																																														

(공군) 시정: 800m ↓ 400m ↓ 200m ↓ GUST: 25KT ↑ 35KT ↑ 45KT ↑ 강수: 비 비/눈 눈 소나기 TS (공역) 강풍: 150KT ↑

* 본 정보는 항공교통흐름관리를 위한 기상정보로, 공항예보(TAF)와 다를 수 있으니, 다른 용도로 활용하실 수 없습니다.

■ 국외 공항·공역·항공로 [02.18.(화) ~ 02.19.(수)]

개요	【베이징·상하이·광저우·홍콩FIR】 - 홍콩공항: 내일 01시~10시 다소 강한 바람(20G30KT) 【후쿠오카FIR】 - 간사이공항: 오늘 21시~내일 03시 강풍(27G37KT) , 내일 03시~09시 눈	【타이베이FIR】 - 타오위안공항: 오늘 12시~18시 다소 강한 바람(23G33KT) 【마닐라FIR】 - 마닐라공항: 오늘 12시~18시 소나기(CB) 【싼야, 하노이, 호치민FIR】 특이사항 없음
----	---	--

구분	기상요소	02월 18일 화요일																								02월 19일 수요일																							
		01	02	03	04	05	06	07	08	09	10	11	12	13	14	15	16	17	18	19	20	21	22	23	24	01	02	03	04	05	06	07	08	09	10	11	12	13	14	15	16	17	18	19	20	21	22	23	24
중국	베이징 ZBAA	시정 1km ↓ GUST 25KT ↑ 강수 비 TS																																															
	칭따오 ZSQD	시정 400m ↓ GUST 25KT ↑ 강수 비 TS																																															
	푸둥 ZSPD	시정 400m ↓ GUST 25KT ↑ 강수 비 TS																																															
	광저우 ZGGG	시정 400m ↓ GUST 25KT ↑ 강수 비 TS																																															
	홍콩 VHHH	시정 1km ↓ GUST 25KT ↑ 강수 비 TS												시정 400m ↓ GUST 25KT ↑ 강수 비																																			
일본	나리타 RJAA	시정 1km ↓ GUST 25KT ↑ 강수 비 TS																																															
	간사이 RJBB	시정 1km ↓ GUST 25KT ↑ 강수 비 TS																								시정 1km ↓ GUST 25KT ↑ 강수 비/눈 눈																							
타이베이	타오위안 RCTP	시정 1km ↓ GUST 25KT ↑ 강수 비 TS												시정 400m ↓ GUST 25KT ↑ 강수 비																																			
필리핀	마닐라 RPLL	시정 400m ↓ GUST 25KT ↑ 강수 비 TS																																															
베트남	하노이 VVNB	시정 400m ↓ GUST 25KT ↑ 강수 비 TS																																															

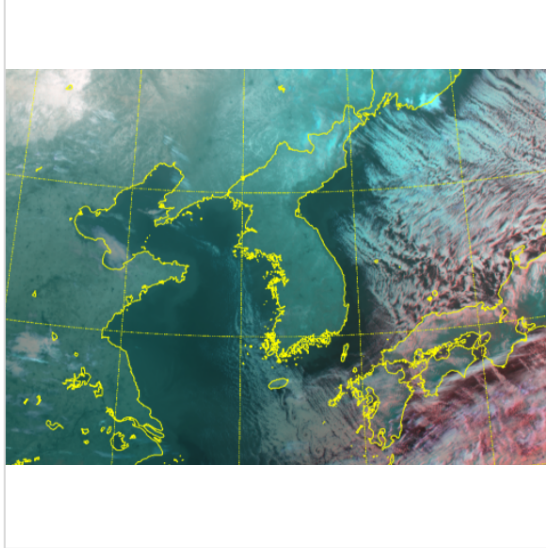
(국외) 시정 : 1km ↓ 400m ↓ 200m ↓ GUST : 25KT ↑ 35KT ↑ 45KT ↑ 강수 : 비 비/눈 눈 소나기 TS

* 본 정보는 항공교통흐름관리를 위한 기상정보로, 공항예보(TAF)와 다를 수 있으니, 다른 용도로 활용하실 수 없습니다.

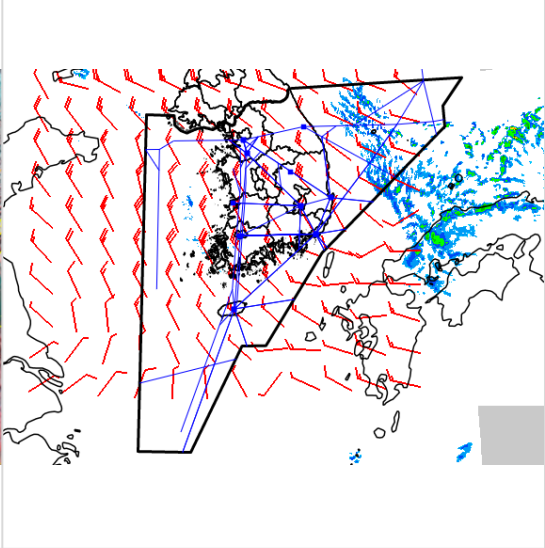
설명자료	항공교통 기상정보
------	-----------

■ 국내 현황/예보 [02.18.(화) ~ 02.19.(수)]

위성영상 02.18. 08:00KST



레이더영상 02.18. 08:00KST



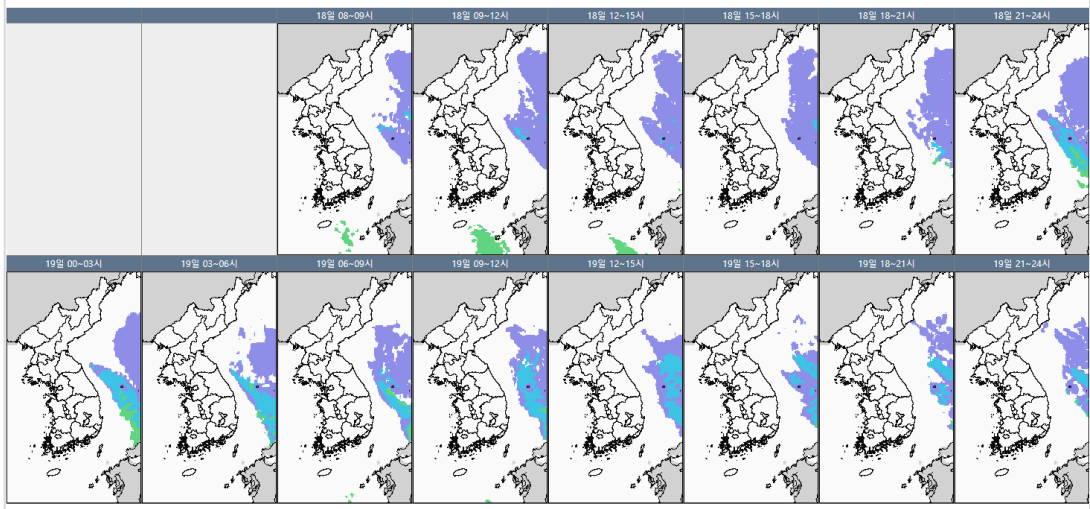
■ 국내 주요공항 현황-예보

- 오늘(18일), 내일(19일)은 고기압 영향으로 전국 공항이 대체로 맑겠으나, 제주, 무안공항은 구름 많겠으며, 전국 대부분 공항에서 바람이 강하게 불겠음. 무안공항에서는 새벽에서 아침 사이 눈이 약하게 날리겠음.
- 인천공항: 오늘 10시~24시 다소 강한 바람(15G25KT), 오늘 13시~21시 급변풍
- 김포공항: 오늘 12시~18시 다소 강한 바람(12G25KT), 오늘 13시~16시 급변풍
- 무안공항: 오늘 11시~18시, 내일 10시~18시 다소 강한 바람(최대 15G30KT)

▶ 주요 공항 기상경보(08시 현재)

- 없음

국내 강수 구역 및 형태 : 주의 비 비/눈 눈 소나기



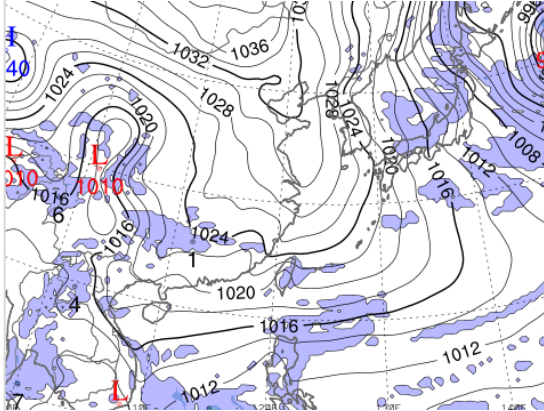
■ 국내 공역(항공로) 위험기상

- 오늘 오후까지 동해섹터를 제외한 인천FIR 대부분 섹터(FL130 이상)에 보통 난류 예상
- 내일 오전까지 광주섹터(FL320~410), 제주섹터(FL300~410)에 강풍(150KT ↑) 예상

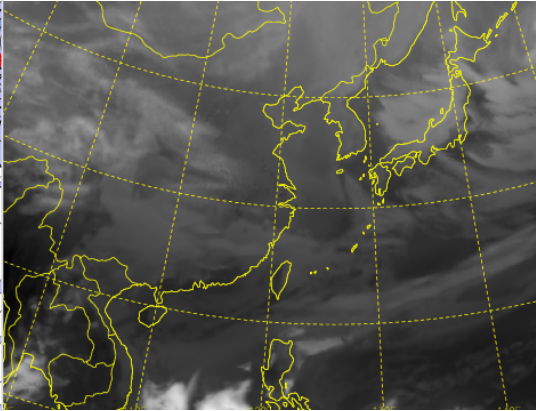
* 본 정보는 항공교통흐름관리를 위한 기상정보로, 공항예보(TAF)와 다를 수 있으니, 다른 용도로 활용하실 수 없습니다.

■ 국외 실황/예보 [02.18.(화) ~ 02.19.(수)]

예상 일기도 02.18. 15:00KST



예상 구름 영상 02.18. 15:00KST



■ 국외 주요·공항·공역·항공로 실황·예보

【베이징-상하이-광저우-홍콩FIR】

- 홍콩공항: 내일 01시~10시 다소 강한 바람(20G30KT)

【후쿠오카FIR】

- 간사이공항: 오늘 21시~내일 03시 강풍(27G37KT), 내일 03시~09시 눈

【타이베이FIR】

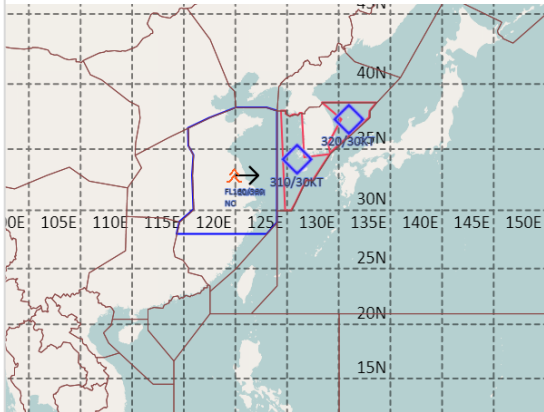
- 타오위안공항: 오늘 12시~18시 다소 강한 바람(23G33KT)

【마닐라FIR】

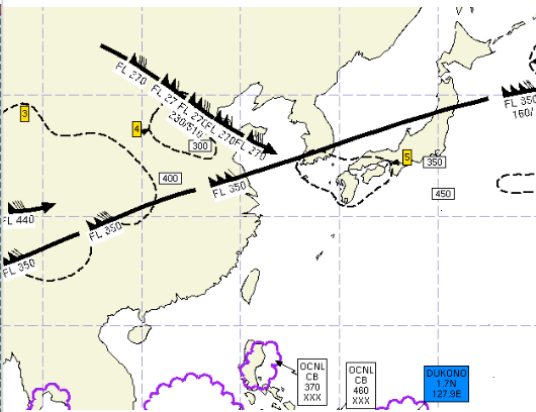
- 마닐라공항: 오늘 12시~18시 소나기(CB)

【싼야, 하노이, 호치민FIR】 특이사항 없음

공역경보(SIGMET) 02.18. 08:00KST



공역예보(SIGWX) 02.18. 15:00KST



■ 국외 공역(항공로) 위험기상

[공역경보(SIGMET) 현황]

- 난류: 상하이FIR(FL160~360)

[공역예보(SIGWX)]

- JET: 우한FIR~상하이FIR~인천FIR~후쿠오카FIR(FL350, 180KT), 베이징FIR~상하이FIR(FL270, 130KT)

- 난류: 베이징FIR~우한FIR~상하이FIR(FL300 이하), 인천FIR~후쿠오카FIR(FL500 이하)

- CB: 호치민FIR~마닐라FIR(FL480 이하), 마닐라FIR(FL370 이하)