

\* 본 정보는 항공교통흐름관리를 위한 기상정보로, 공항예보(TAF)와 다를 수 있으니, 다른 용도로 활용하실 수 없습니다.

	<b>항공교통기상정보</b>	
	2025년 02월 17일 16:00KST	항공기상청 예보과

■ 국내공항 위험기상 [02.17.(월) ~ 02.18.(화)]

개요

○ 오늘(17일), 내일(18일)은 고기압 영향으로 전국 공항이 대체로 맑겠으나, 제주, 무안공항은 구름많겠으며, 바람이 강하게 불겠음.

- 인천공항: 오늘 21시까지, 내일 12시~17시 다소 강한 바람(최대 15G25KT), 급변풍
- 김포공항: 오늘 17시까지, 내일 12시~17시 다소 강한 바람(최대 15G25KT), 급변풍
- 제주공항: 오늘 19시까지, 내일 14시~20시 다소 강한 바람(최대 15G25KT), 급변풍
- 무안공항: 오늘 20시까지, 내일 12시~19시까지 다소 강한 바람(최대 16G30KT)

▶ 주요 공항 기상경보(15시 현재)

여수공항 급변풍경보 (02.17 14:18 ~ 02.17 19:00) 여수공항 강풍경보 (02.17 00:00 ~ 02.17 19:00)

공항	기상요소	02월 17일 월요일																								02월 18일 화요일																								비고
		01	02	03	04	05	06	07	08	09	10	11	12	13	14	15	16	17	18	19	20	21	22	23	24	01	02	03	04	05	06	07	08	09	10	11	12	13	14	15	16	17	18	19	20	21	22	23	24	
인천 RKSI	시정																																																	
	GUST																			25KT↑												25KT↑												15G25KT						
	급변풍																			25KT↑												25KT↑																		
	강수																																																	
TS																																																		
김포 RKSS	시정																																																	
	GUST																			25KT↑												25KT↑												15G25KT						
	급변풍																			25KT↑												25KT↑																		
	강수																																																	
TS																																																		
제주 RKPC	시정																																																	
	GUST																			25KT↑												25KT↑												15G25KT						
	급변풍																			25KT↑												25KT↑																		
	강수																																																	
TS																																																		
김해 RKPX	시정																																																	
	GUST																																																	
	활주로 변경																																																	
	강수																																																	
무안 RKJB	시정																																																	
	GUST																			35KT↑												35KT↑												16G30KT						
	급변풍																			35KT↑												35KT↑																		
	강수																																																	
TS																																																		

시정 : 800m ↓ 400m ↓ 200m ↓   
 GUST : 25KT ↑ 35KT ↑ 45KT ↑   
 강수 : 비 비/눈 눈 소나기 TS   
 김해 활주로 변경 : (150~210°, 10KT ↑)

\* 본 정보는 항공교통흐름관리를 위한 기상정보로, 공항예보(TAF)와 다를 수 있으니, 다른 용도로 활용하실 수 없습니다.

국내공항(공군 관할) 위험기상		[02.17.(월) ~ 02.18.(화)]																										
공항	기상요소	02월 17일 월요일																								비고		
		01	02	03	04	05	06	07	08	09	10	11	12	13	14	15	16	17	18	19	20	21	22	23	24			
대구 RKTN	시정																											
	GUST																											
	강수 TS																											
청주 RKTU	시정																											
	GUST																											
	강수 TS																											

국내공역 위험기상		[02.17.(월) ~ 02.18.(화)]																								
섹터	기상요소	02월 17일 월요일																								비고
		01	02	03	04	05	06	07	08	09	10	11	12	13	14	15	16	17	18	19	20	21	22	23	24	
개요	<ul style="list-style-type: none"> <li>○ 내일 새벽까지 서해, 군산, 동해, 포항, 대구섹터(FL220 이상), 제주남부섹터(FL160 이하)에 보통 난류 예상</li> <li>○ 내일 새벽까지 제주남부섹터(FL160 이하)에 보통 착빙 예상</li> <li>○ 내일 새벽까지 군산, 포항, 대구,(FL300~390), 내일 밤까지 광주, 제주, 남해섹터(FL320~390)에 강풍(150KT↑) 예상</li> </ul>																									
	<ul style="list-style-type: none"> <li>○ 국내 공역경보(SIGMET, 15시 현재): 난류(FL150~280)</li> </ul>																									

섹터	기상요소	02월 17일 월요일																								02월 18일 화요일																								비고
		01	02	03	04	05	06	07	08	09	10	11	12	13	14	15	16	17	18	19	20	21	22	23	24																									
군산	CB/TS																																																	
	강풍																													FL320~390																				
광주	CB/TS																																																	
	강풍																													FL320~390																				
제주	CB/TS																																																	
	강풍																													FL320~390																				
남해	CB/TS																																																	
	강풍																													FL320~390																				
서해	CB/TS																																																	
	강풍																																																	
강릉	CB/TS																																																	
	강풍																																																	
동해	CB/TS																																																	
	강풍																																																	
포항	CB/TS																																																	
	강풍																													FL300~390																				
대구	CB/TS																																																	
	강풍																													FL320~390																				

(공군) 시정 : 800m ↓ 400m ↓ 200m ↓ GUST : 25KT ↑ 35KT ↑ 45KT ↑ 강수 : 비 비/눈 눈 소나기 TS (공역) 강풍 : 150KT ↑

\* 본 정보는 항공교통흐름관리를 위한 기상정보로, 공항예보(TAF)와 다를 수 있으니, 다른 용도로 활용하실 수 없습니다.

■ 국외 공항·공역·항공로 [02.17.(월) ~ 02.18.(화)]

개요

【베이징·상하이·광저우·홍콩FIR】 특이사항 없음  
 【후쿠오카FIR】  
 - 나리타공항: 오늘 16시~24시 다소 강한 바람(22G32KT)  
 - 간사이공항: 오늘 19시까지 강풍(27G37KT) , 이후 내일 21시까지 다소 강한 바람(25KT)

【타이베이FIR】  
 - 타오위안공항: 오늘 21시까지 강풍(23G35KT)  
 【마닐라FIR】 특이사항 없음  
 【싼야, 하노이, 호치민FIR】 특이사항 없음

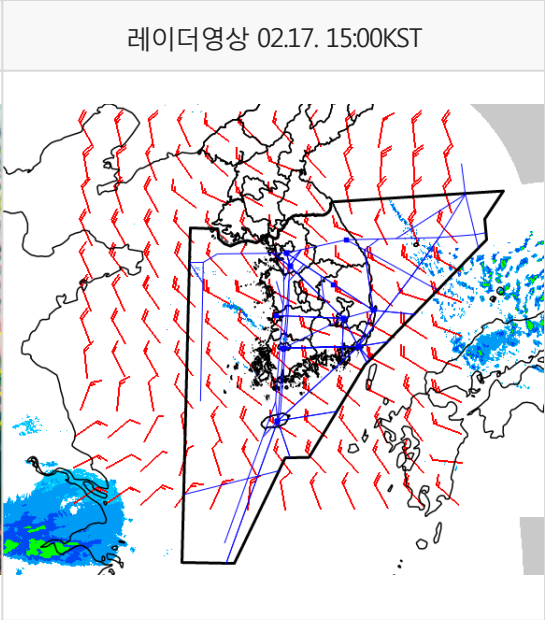
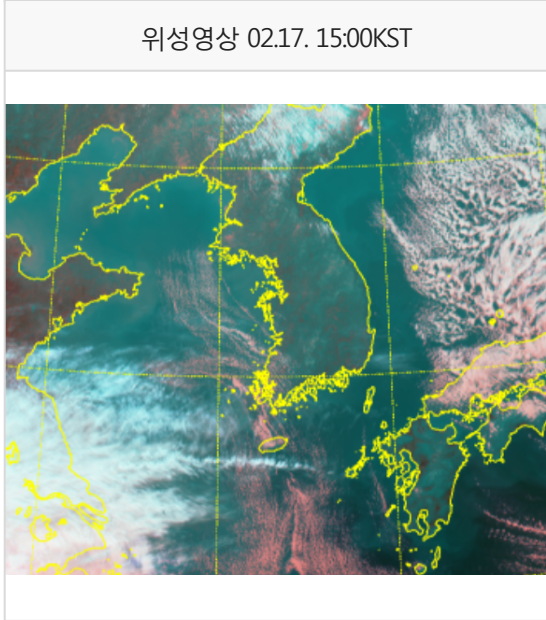
구분	기상요소	02월 17일 월요일																								02월 18일 화요일																								
		01	02	03	04	05	06	07	08	09	10	11	12	13	14	15	16	17	18	19	20	21	22	23	24	01	02	03	04	05	06	07	08	09	10	11	12	13	14	15	16	17	18	19	20	21	22	23	24	
중국	베이징 ZBAA	시정																																																
	GUST																																																	
	강수	TS																																																
	칭따오 ZSQD	시정																																																
	GUST																																																	
강수	TS																																																	
중국	푸둥 ZSPD	시정																																																
	GUST																																																	
	강수	TS																																																
	광저우 ZGGG	시정																																																
GUST																																																		
강수	TS																																																	
중국	홍콩 VHHH	시정																																																
	GUST																																																	
강수	TS																																																	
일본	나리타 RJAA	시정																																																
	GUST																																																	
강수	TS																																																	
일본	간사이 RJBB	시정																																																
	GUST																																																	
강수	TS																																																	
타이베이	타오위안 RCTP	시정																																																
GUST																																																		
강수	TS																																																	
필리핀	마닐라 RPLL	시정																																																
	GUST																																																	
강수	TS																																																	
베트남	하노이 VVNB	시정																																																
	GUST																																																	
강수	TS																																																	

(국외) 시정: 1km ↓ 400m ↓ 200m ↓ GUST: 25KT ↑ 35KT ↑ 45KT ↑ 강수: 비 비/눈 눈 소나기 TS

\* 본 정보는 항공교통흐름관리를 위한 기상정보로, 공항예보(TAF)와 다를 수 있으니, 다른 용도로 활용하실 수 없습니다.

설명자료	항공교통 기상정보
------	-----------

■ 국내 현황/예보 [02.17.(월) ~ 02.18.(화)]



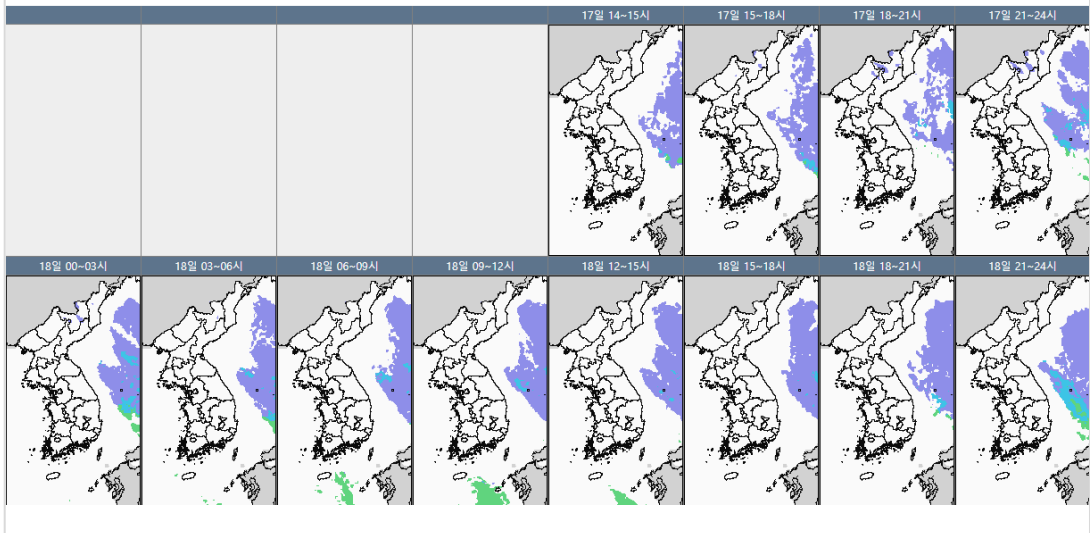
■ 국내 주요공항 현황-예보

- 오늘(17일), 내일(18일)은 고기압 영향으로 전국 공항이 대체로 맑겠으나, 제주, 무안공항은 구름많겠으며, 바람이 강하게 불겠음.
- 인천공항: 오늘 21시까지, 내일 12시~17시 다소 강한 바람(최대 15G25KT), 급변풍
- 김포공항: 오늘 17시까지, 내일 12시~17시 다소 강한 바람(최대 15G25KT), 급변풍
- 제주공항: 오늘 19시까지, 내일 14시~20시 다소 강한 바람(최대 15G25KT), 급변풍
- 무안공항: 오늘 20시까지, 내일 12시~19시까지 다소 강한 바람(최대 16G30KT)

▶ 주요 공항 기상경보(15시 현재)

여수공항 급변풍경보 (02.17 14:18 ~ 02.17 19:00) 여수공항 강풍경보 (02.17 00:00 ~ 02.17 19:00)

국내 강수 구역 및 형태 : 주의 비 비/눈 눈 소나기



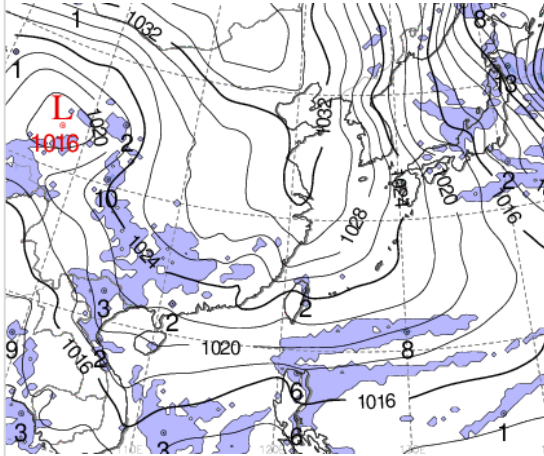
■ 국내 공역(항공로) 위험기상

- 내일 새벽까지 서해, 군산, 동해, 포항, 대구섹터(FL220 이상), 제주남부섹터(FL160 이하)에 보통 난류 예상
- 내일 새벽까지 제주남부섹터(FL160 이하)에 보통 착빙 예상
- 내일 새벽까지 군산, 포항, 대구, (FL300~390), 내일 밤까지 광주, 제주, 남해섹터(FL320~390)에 강풍(150KT↑) 예상

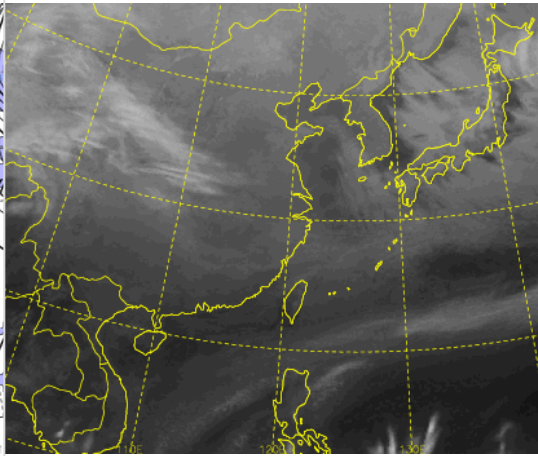
\* 본 정보는 항공교통흐름관리를 위한 기상정보로, 공항예보(TAF)와 다를 수 있으니, 다른 용도로 활용하실 수 없습니다.

■ 국외 실황/예보 [02.17.(월) ~ 02.18.(화)]

예상 일기도 02.18. 09:00KST



예상 구름 영상 02.18. 09:00KST



■ 국외 주요·공항·공역·항공로 실황·예보

【베이징·상하이·광저우·홍콩FIR】 특이사항 없음

【후쿠오카FIR】

- 나리타공항: 오늘 16시~24시 다소 강한 바람(22G32KT)
- 간사이공항: 오늘 19시까지 강풍(27G37KT) 이후 내일 21시까지 다소 강한 바람(25KT)

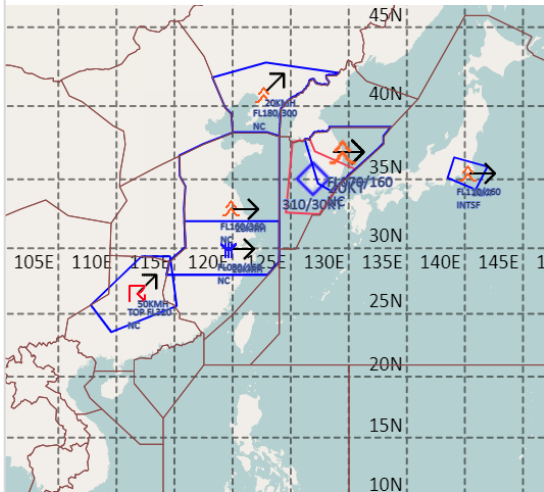
【타이베이FIR】

- 타오위안공항: 오늘 21시까지 강풍(23G35KT)

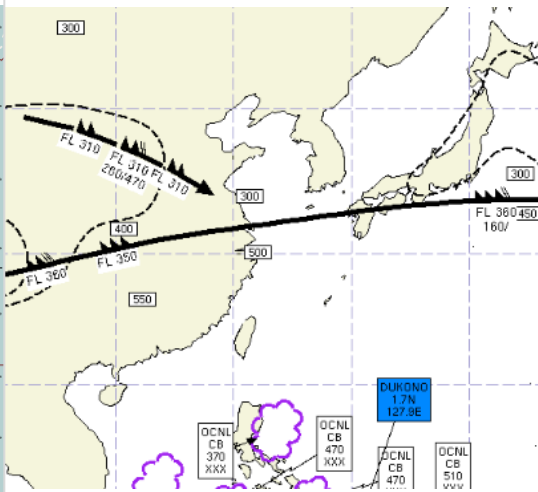
【마닐라FIR】 특이사항 없음

【싼야, 하노이, 호치민FIR】 특이사항 없음

공역경보(SIGMET) 02.17. 15:00KST



공역예보(SIGWX) 02.18. 03:00KST



■ 국외 공역(항공로) 위험기상

【공역경보(SIGMET) 현황】

- 난류: 인천FIR(FL070~160), 선양FIR(FL180~300), 상하이FIR(FL160~360), 후쿠오카FIR(FL110~160)
- 착빙: 상하이FIR(FL080~160)
- TS: 광저우FIR(FL320 이하), 마닐라FIR(FL510 이하)

【공역예보(SIGWX)】

- JET: 우한FIR~상하이FIR~인천FIR~후쿠오카FIR(FL350, 170KT), 베이징FIR~상하이FIR(FL310, 120KT)
- 난류: 베이징FIR~우한FIR(FL400 이하), 후쿠오카FIR(FL400 이하)
- CB: 호치민FIR~마닐라FIR(FL440 이하), 마닐라FIR(FL470 이하)