

\* 본 정보는 항공교통흐름관리를 위한 기상정보로, 공항예보(TAF)와 다를 수 있으니, 다른 용도로 활용하실 수 없습니다.

	<b>항공교통기상정보</b>	
	2025년 02월 17일 09:00KST	항공기상청 예보과

■ 국내공항 위험기상 [02.17.(월) ~ 02.18.(화)]

**개요**

○ 오늘(17일), 내일(18일)은 고기압 영향으로 전국 공항이 대체로 맑겠으나, 제주, 무안공항은 구름많겠음  
 - 인천공항: 오늘 12시부터 내일까지 다소 강한 바람(최대 15G25KT), 오늘 15시까지 급변풍  
 - 김포공항: 오늘 12시~17시, 내일 13시~15시 다소 강한 바람(최대 15G25KT)  
 - 제주공항: 오늘 17시까지 다소 강한 바람(최대 15G25KT), 급변풍

▶ 주요 공항 기상경보(08시 현재)  
 여수공항 강풍경보 (02.17 00:00 ~ 02.17 19:00) 인천공항 급변풍경보 (02.16 21:34 ~ 02.17 15:00)

공항	기상요소	02월 17일 월요일																								02월 18일 화요일																								비고
		01	02	03	04	05	06	07	08	09	10	11	12	13	14	15	16	17	18	19	20	21	22	23	24	01	02	03	04	05	06	07	08	09	10	11	12	13	14	15	16	17	18	19	20	21	22	23	24	
인천 RKSI	시정																																																	
	GUST																																																	
	급변풍																																																	
	강수 TS																																																	
김포 RKSS	시정																																																	
	GUST																																																	
	급변풍																																																	
	강수 TS																																																	
제주 RKPC	시정																																																	
	GUST																																																	
	급변풍																																																	
	강수 TS																																																	
김해 RKPK	시정																																																	
	GUST																																																	
	활주로 변경																																																	
	강수 TS																																																	
무안 RKJB	시정																																																	
	GUST																																																	
	급변풍																																																	
	강수 TS																																																	

시정 : 800m ↓ 400m ↓ 200m ↓    GUST : 25KT ↑ 35KT ↑ 45KT ↑    강수 : 비 비/눈 눈 소나기 TS    김해 활주로 변경 : (150~210°, 10KT ↑)

\* 본 정보는 항공교통흐름관리를 위한 기상정보로, 공항예보(TAF)와 다를 수 있으니, 다른 용도로 활용하실 수 없습니다.

■ 국내공항(공군 관할) 위험기상 [02.17.(월) ~ 02.18.(화)]																																															
공항	기상요소	02월 17일 월요일												02월 18일 화요일												비고																					
		01	02	03	04	05	06	07	08	09	10	11	12	13	14	15	16	17	18	19	20	21	22	23	24		01	02	03	04	05	06	07	08	09	10	11	12	13	14	15	16	17	18	19	20	21
대구 RKTN	시정																																														
	GUST																																														
	강수																																														
	TS																																														
청주 RKTU	시정																																														
	GUST																																														
	강수																																														
	TS																																														

■ 국내공역 위험기상 [02.17.(월) ~ 02.18.(화)]	
개요	<ul style="list-style-type: none"> <li>○ 오늘 밤까지 서해, 군산, 동해, 포항, 대구섹터(FL100 이하~250 이상)에 심한 난류 예상</li> <li>○ 오늘 밤까지 제주남부섹터(FL180 이하)에 보통 착빙 예상</li> <li>○ 내일 오후까지 광주, 제주, 남해섹터(FL320~390)에 강풍(150KT ↑) 예상</li> </ul>
	<ul style="list-style-type: none"> <li>○ 국내 공역경보(SIGMET, 08시 현재): 난류(FL130~190, 230~290)</li> </ul>

섹터	기상요소	02월 17일 월요일												02월 18일 화요일												비고																					
		01	02	03	04	05	06	07	08	09	10	11	12	13	14	15	16	17	18	19	20	21	22	23	24		01	02	03	04	05	06	07	08	09	10	11	12	13	14	15	16	17	18	19	20	21
군산	CB/TS																																														
	강풍																																														
광주	CB/TS																																										FL320~390				
	강풍																																										FL320~390				
제주	CB/TS																																										FL320~390				
	강풍																																										FL320~390				
남해	CB/TS																																										FL320~390				
	강풍																																										FL320~390				
서해	CB/TS																																														
	강풍																																														
강릉	CB/TS																																														
	강풍																																														
동해	CB/TS																																														
	강풍																																														
포항	CB/TS																																														
	강풍																																														
대구	CB/TS																																														
	강풍																																														

(공군) 시정 : 800m ↓ 400m ↓ 200m ↓ GUST : 25KT ↑ 35KT ↑ 45KT ↑ 강수 : 비 비/눈 눈 소나기 TS (공역) 강풍 : 150KT ↑

\* 본 정보는 항공교통흐름관리를 위한 기상정보로, 공항예보(TAF)와 다를 수 있으니, 다른 용도로 활용하실 수 없습니다.

<span style="color: #4F81BD;">■</span> 국외 공항·공역·항공로 [02.17.(월) ~ 02.18.(화)]																										
구분	기상요소	02월 17일 월요일												02월 18일 화요일												
		01	02	03	04	05	06	07	08	09	10	11	12	13	14	15	16	17	18	19	20	21	22	23	24	
중국	베이징 ZBAA	시정																							<b>【베이징·상하이·광저우·홍콩FIR】</b> - 홍콩공항: 오늘 11시~14시 다소 강한 바람(15G25KT) <b>【후쿠오카FIR】</b> - 나리타공항: 오늘 15시~내일 05시 다소 강한 바람(20G32KT) - 간사이공항: 오늘 15시~18시 강풍(26G36KT)	<b>【타이베이FIR】</b> - 타오위안공항: 오늘 12시~18시 다소 강한 바람(19G29KT), 내일 03시~15시 비  <b>【마닐라FIR】</b> 특이사항 없음 <b>【싼야, 하노이, 호치민FIR】</b> - 하노이공항: 오늘 10시까지, 21시~내일 03시 비
	칭따오 ZSQD	시정																								
	푸둥 ZSPD	시정																								
	광저우 ZGGG	시정																								
	홍콩 VHHH	시정																								
일본	나리타 RJAA	시정																								
	간사이 RJBB	시정																								
타이베이	타오위안 RCTP	시정																								
필리핀	마닐라 RPLL	시정																								
베트남	하노이 VNVN	시정																								

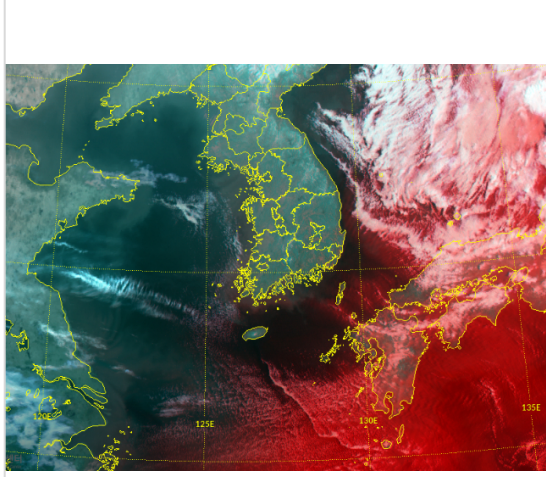
(국외) 시정: 1km ↓ 400m ↓ 200m ↓ GUST: 25KT ↑ 35KT ↑ 45KT ↑ 강수: 비 비/눈 눈 소나기 TS

\* 본 정보는 항공교통흐름관리를 위한 기상정보로, 공항예보(TAF)와 다를 수 있으니, 다른 용도로 활용하실 수 없습니다.

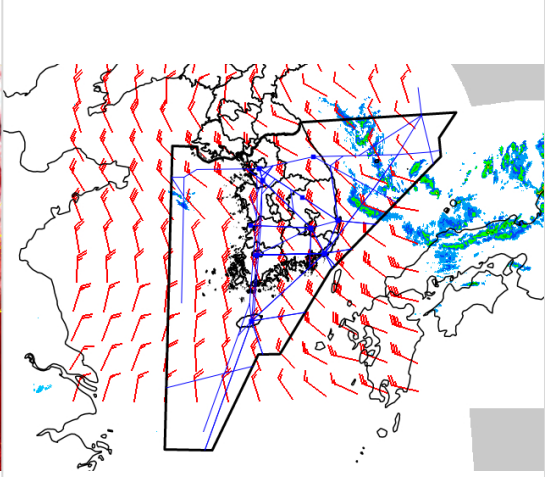
<b>설명자료</b>	<b>항공교통 기상정보</b>
-------------	------------------

■ 국내 상황/예보 [02.17.(월) ~ 02.18.(화)]

위성영상 02.17. 08:00KST



레이더영상 02.17. 08:00KST



■ 국내 주요공항 상황-예보

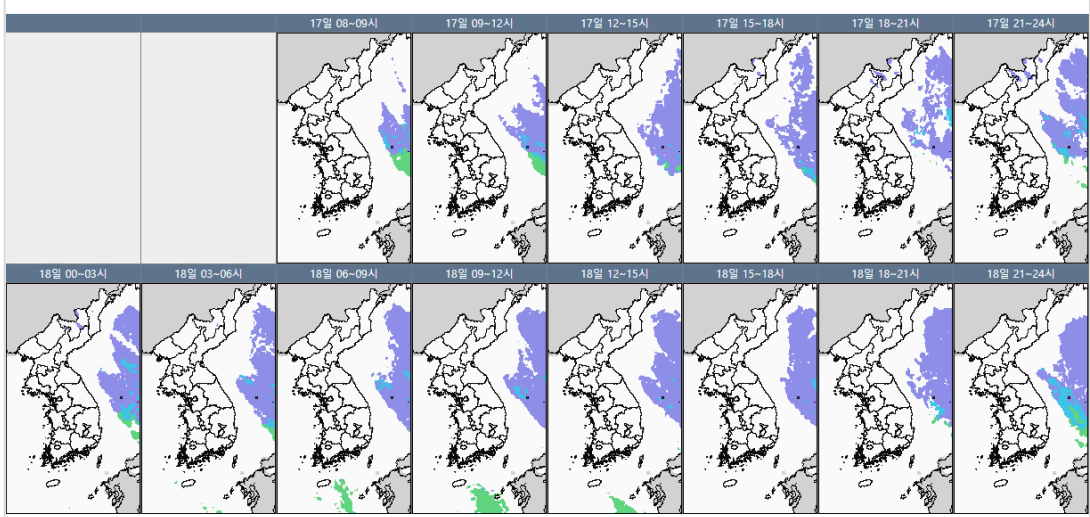
- 오늘(17일), 내일(18일)은 고기압 영향으로 전국 공항이 대체로 맑겠으나, 제주, 무안공항은 구름많겠음
- 인천공항: 오늘 12시부터 내일까지 다소 강한 바람(최대 15G25KT), 오늘 15시까지 급변풍
- 김포공항: 오늘 12시~17시, 내일 13시~15시 다소 강한 바람(최대 15G25KT)
- 제주공항: 오늘 17시까지 다소 강한 바람(최대 15G25KT), 급변풍

▶ 주요 공항 기상경보(08시 현재)

여수공항 강풍경보 (02.17 00:00 ~ 02.17 19:00)

인천공항 급변풍경보 (02.16 21:34 ~ 02.17 15:00)

국내 강수 구역 및 형태 : 주의 비 비/눈 눈 소나기



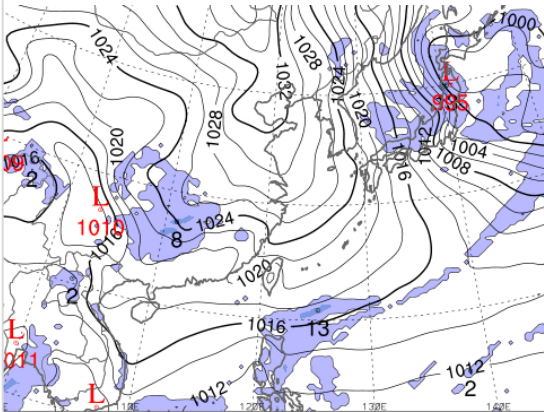
■ 국내 공역(항공로) 위험기상

- 오늘 밤까지 서해, 군산, 동해, 포항, 대구섹터(FL100 이하~250 이상)에 심한 난류 예상
- 오늘 밤까지 제주남부섹터(FL180 이하)에 보통 착빙 예상
- 내일 오후까지 광주, 제주, 남해섹터(FL320~390)에 강풍(150KT ↑) 예상

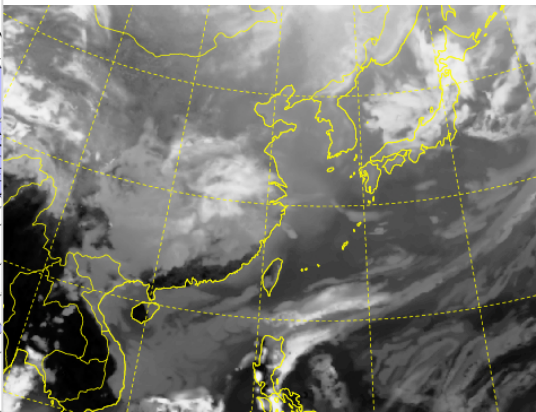
\* 본 정보는 항공교통흐름관리를 위한 기상정보로, 공항예보(TAF)와 다를 수 있으니, 다른 용도로 활용하실 수 없습니다.

■ 국외 실황/예보 [02.17.(월) ~ 02.18.(화)]

예상 일기도 02.17. 15:00KST



예상 구름 영상 02.17. 15:00KST



■ 국외 주요·공항·공역·항공로 실황·예보

【베이징·상하이·광저우·홍콩FIR】

- 홍콩공항: 오늘 11시~14시 다소 강한 바람(15G25KT)

【후쿠오카FIR】

- 나리타공항: 오늘 15시~내일 05시 다소 강한 바람(20G32KT)

- 간사이공항: 오늘 15시~18시 강풍(26G36KT)

【타이베이FIR】

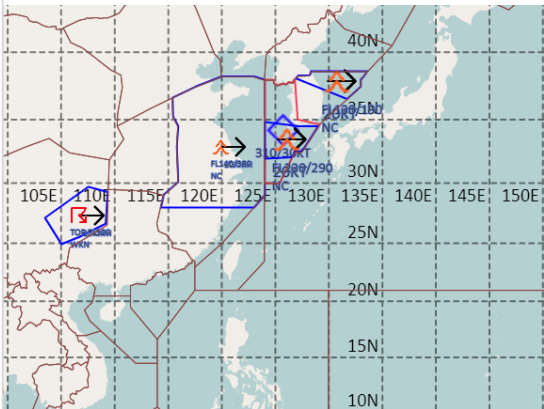
- 타오위안공항: 오늘 12시~18시 다소 강한 바람(19G29KT), 내일 03시~15시 비

【마닐라FIR】 특이사항 없음

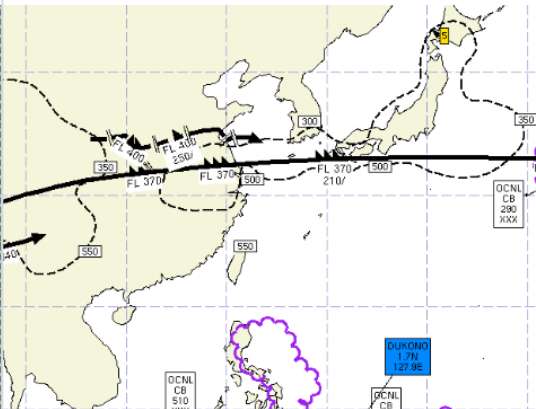
【싼야, 하노이, 호치민FIR】

- 하노이공항: 오늘 10시까지, 21시~내일 03시 비

공역경보(SIGMET) 02.17. 08:00KST



공역예보(SIGWX) 02.17. 15:00KST



■ 국외 공역(항공로) 위험기상

[공역경보(SIGMET) 현황]

- 난류: 인천FIR(FL130~190, FL230~290), 상하이FIR(FL140~380)

[공역예보(SIGWX)]

- JET: 우한FIR~상하이FIR~인천FIR~후쿠오카FIR(FL370, 170KT)

- 난류: 우한FIR~상하이FIR~인천FIR~후쿠오카FIR(FL400 이하)

- CB: 마닐라FIR(FL510 이하)