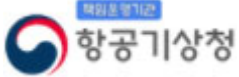


* 본 정보는 항공교통흐름관리를 위한 기상정보로, 공항예보(TAF)와 다를 수 있으니, 다른 용도로 활용하실 수 없습니다.



항공기상청

항공교통기상정보

2025년 02월 16일 16:00KST

항공기상청 예보과

■ 국내공항 위험기상 [02.16.(일) ~ 02.17.(월)]

개요

- 오늘(16일)은 고기압의 영향을 차차 받아 전국 공항이 대체로 맑거나 가끔 구름 많겠고, 내일(17일)은 고기압 영향으로 전국 공항이 대체로 맑겠음.
- 인천공항: 오늘 19시부터 다소 강한 바람(최대 20G35KT), 오늘 23시~내일 07시 급변풍
- 김포공항: 내일 02시~21시 다소 강한 바람(최대 15G25KT)
- 제주공항: 내일 01시~20시 다소 강한 바람(16G30KT), 급변풍
- 김해공항: 내일 06시~18시 다소 강한 바람(15G30KT)
- 무안공항: 내일 09시~21시 다소 강한 바람(최대 17G35KT)

▶ 주요 공항 기상경보(15시 현재)

○ 없음

공항	기상요소	02월 16일 일요일												02월 17일 월요일												비고											
		01	02	03	04	05	06	07	08	09	10	11	12	13	14	15	16	17	18	19	20	21	22	23	24												
인천 RKSI	시정																																				
	GUST																																				
	급변풍																																				
	강수 TS																																				
김포 RKSS	시정																																				
	GUST																																				
	급변풍																																				
	강수 TS																																				
제주 RKPC	시정																																				
	GUST																																				
	급변풍																																				
	강수 TS																																				
김해 RKKK	시정																																				
	GUST																																				
	활주로 변경																																				
	강수 TS																																				
무안 RKJB	시정																																				
	GUST																																				
	급변풍																																				
	강수 TS																																				

시정 : 800m ↓ 400m ↓ 200m ↓ GUST : 25KT ↑ 35KT ↑ 45KT ↑ 강수 : 비 비/눈 눈 소나기 TS 김해 활주로 변경 : (150~210°, 10KT ↑)

* 본 정보는 항공교통흐름관리를 위한 기상정보로, 공항예보(TAF)와 다를 수 있으니, 다른 용도로 활용하실 수 없습니다.

국내공항(공군 관할) 위험기상		02.16.(일) ~ 02.17.(월)																				비고				
공항	기상요소	02월 16일 일요일										02월 17일 월요일														
		01	02	03	04	05	06	07	08	09	10	11	12	13	14	15	16	17	18	19	20		21	22	23	24
대구 RKTN	시정																									
	GUST																									
청주 RKTU	강수																									
	TS																									

국내공역 위험기상		02.16.(일) ~ 02.17.(월)																						
개요	<ul style="list-style-type: none"> ○ 내일 새벽까지 광주, 제주, 남해, 대구섹터(FL100 이하~250 이상)에 보통난류 예상 ○ 내일 새벽부터 밤까지 서해섹터를 제외한 인천FIR 대부분 섹터(FL320~410)에 강풍(150KT ↑) 예상 																							
	<ul style="list-style-type: none"> ○ 국내 공역경보(SIGMET, 15시 현재): 난류(FL150~280) 																							

섹터	기상요소	02월 16일 일요일										02월 17일 월요일										비고				
		01	02	03	04	05	06	07	08	09	10	11	12	13	14	15	16	17	18	19	20		21	22	23	24
군산	CB/TS																									
	강풍																									FL390
광주	CB/TS																									
	강풍																									FL340~410
제주	CB/TS																									
	강풍																									FL320~390
남해	CB/TS																									
	강풍																									FL340~410
서해	CB/TS																									
	강풍																									
강릉	CB/TS																									
	강풍																									
동해	CB/TS																									
	강풍																									FL360
포항	CB/TS																									
	강풍																									FL360~390
대구	CB/TS																									
	강풍																									FL340~410

(공군) 시정 : 800m ↓ 400m ↓ 200m ↓ GUST : 25KT ↑ 35KT ↑ 45KT ↑ 강수 : 비 비/눈 눈 소나기 TS (공역) 강풍 : 150KT ↑

* 본 정보는 항공교통흐름관리를 위한 기상정보로, 공항예보(TAF)와 다를 수 있으니, 다른 용도로 활용하실 수 없습니다.

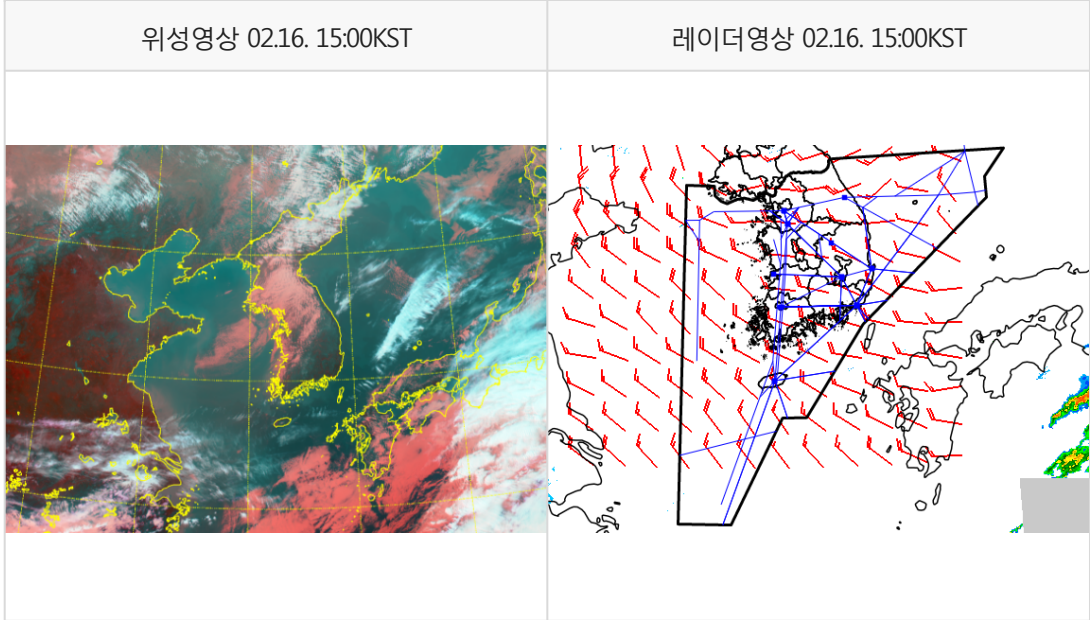
■ 국외 공항·공역·항공로 [02.16.(일) ~ 02.17.(월)]																																																		
구분	기상요소	02월 16일 일요일																								02월 17일 월요일																								
		01	02	03	04	05	06	07	08	09	10	11	12	13	14	15	16	17	18	19	20	21	22	23	24	01	02	03	04	05	06	07	08	09	10	11	12	13	14	15	16	17	18	19	20	21	22	23	24	
중국	베이징 ZBAA	시정																																																
		GUST															25KT ↑																																	
	강수																																																	
	TS																																																	
	칭따오 ZSQD	시정																																																
GUST															25KT ↑																																			
강수																																																		
TS																																																		
푸둥 ZSPD	시정																																																	
	GUST																																																	
강수																																																		
TS																																																		
광저우 ZGGG	시정																																																	
	GUST																																																	
강수																																																		
TS																																																		
홍콩 VHHH	시정																																																	
	GUST																																																	
강수																																																		
TS																																																		
일본	나리타 RJAA	시정																																																
		GUST																																																
강수																																																		
TS																																																		
간사이 RJBB	시정																																																	
	GUST																																																	
강수																																																		
TS																																																		
타이베이	타오위안 RCTP	시정																																																
GUST																																																		
강수																																																		
TS																																																		
필리핀	마닐라 RPLL	시정																																																
GUST																																																		
강수																																																		
TS																																																		
베트남	하노이 VVNB	시정																																																
GUST																																																		
강수															비				비/눈				눈				소나기				TS																			

(국외) 시정 : 1km ↓ 400m ↓ 200m ↓ GUST : 25KT ↑ 35KT ↑ 45KT ↑ 강수 : 비 비/눈 눈 소나기 TS

* 본 정보는 항공교통흐름관리를 위한 기상정보로, 공항예보(TAF)와 다를 수 있으니, 다른 용도로 활용하실 수 없습니다.

설명자료	항공교통 기상정보
------	-----------

■ 국내 현황/예보 [02.16.(일) ~ 02.17.(월)]



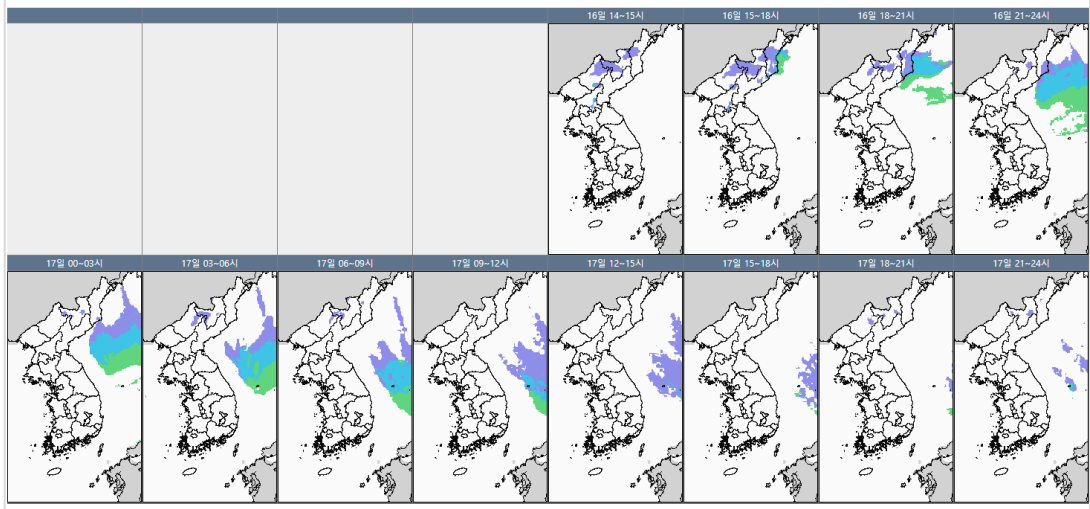
■ 국내 주요공항 현황-예보

- 오늘(16일)은 고기압의 영향을 차차 받아 전국 공항이 대체로 맑거나 가끔 구름 많겠고, 내일(17일)은 고기압 영향으로 전국 공항이 대체로 맑겠음.
- 인천공항: 오늘 19시부터 다소 강한 바람(최대 20G35KT), 오늘 23시~내일 07시 급변풍
- 김포공항: 내일 02시~21시 다소 강한 바람(최대 15G25KT)
- 제주공항: 내일 01시~20시 다소 강한 바람(16G30KT), 급변풍
- 김해공항: 내일 06시~18시 다소 강한 바람(15G30KT)
- 무안공항: 내일 09시~21시 다소 강한 바람(최대 17G35KT)

▶ 주요 공항 기상경보(15시 현재)

○ 없음

국내 강수 구역 및 형태 : 주의 비 비/눈 눈 소나기



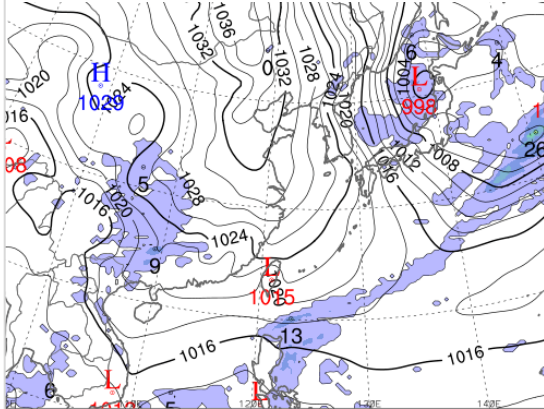
■ 국내 공역(항공로) 위험기상

- 내일 새벽까지 광주, 제주, 남해, 대구섹터(FL100 이하~250 이상)에 보통난류 예상
- 내일 새벽부터 밤까지 서해섹터를 제외한 인천FIR 대부분 섹터(FL320~410)에 강풍(150KT ↑) 예상

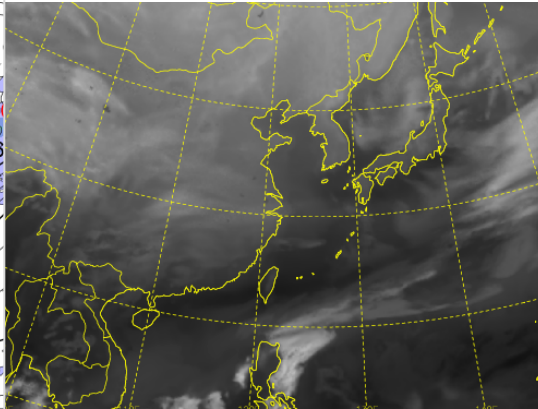
* 본 정보는 항공교통흐름관리를 위한 기상정보로, 공항예보(TAF)와 다를 수 있으니, 다른 용도로 활용하실 수 없습니다.

■ 국외 실황/예보 [02.16.(일) ~ 02.17.(월)]

예상 일기도 02.17. 09:00KST



예상 구름 영상 02.17. 09:00KST



■ 국외 주요·공항·공역·항공로 실황·예보

【베이징-상하이-광저우-홍콩FIR】

- 베이징공항: 오늘 19시까지 다소 강한 바람(16G30KT)
- 칭따오공항: 오늘 19시까지 다소 강한 바람(12G26KT)
- 홍콩공항: 내일 11시~17시 다소 강한 바람(15G25KT)

【후쿠오카FIR】

- 나리타공항: 내일 12시~21시 다소 강한 바람(22G33KT)

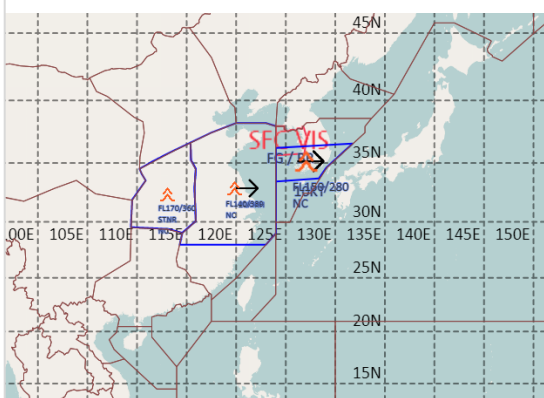
【타이베이FIR】 특이사항 없음

【마닐라FIR】 특이사항 없음

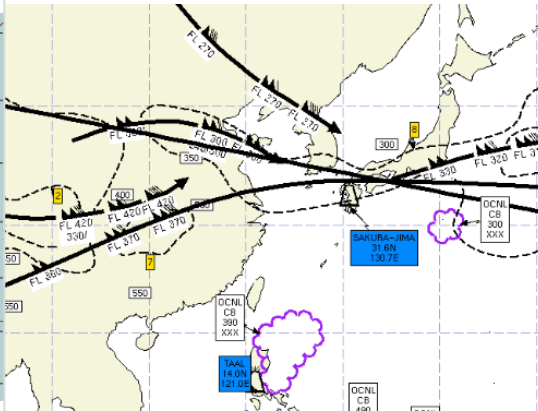
【싼야, 하노이, 호치민FIR】

- 하노이공항: 내일 09시까지 비

공역경보(SIGMET) 02.16. 15:00KST



공역예보(SIGWX) 02.17. 03:00KST



■ 국외 공역(항공로) 위험기상

[공역경보(SIGMET) 현황]

- 난류: 인천FIR(FL150~280), 상하이FIR(FL140~380), 우한FIR(FL170~360)

[공역예보(SIGWX)]

- JET: 선양FIR~평양FIR(FL270, 110KT), 베이징FIR~상하이FIR(FL300, 120KT), 광저우FIR~우한FIR~상하이FIR~인천FIR~후쿠오카FIR(FL370, 160KT), 후쿠오카FIR(FL330, 160KT)
- 난류: 베이징FIR~우한FIR~상하이FIR~인천FIR~후쿠오카FIR(FL340 이하), 광저우FIR~상하이FIR(FL320 이하)
- CB: 마닐라FIR(FL490 이하), 후쿠오카FIR(FL300 이하)
- 화산재: 후쿠오카FIR(사쿠라지마/국내영향없음)