

* 본 정보는 항공교통흐름관리를 위한 기상정보로, 공항예보(TAF)와 다를 수 있으니, 다른 용도로 활용하실 수 없습니다.

	<h2 style="margin:0;">항공교통기상정보</h2>	항공기상청 예보과
2025년 02월 16일 09:00KST		

■ 국내공항 위험기상 [02.16.(일) ~ 02.17.(월)]

개요	<p>○ 오늘(16일)은 고기압의 영향을 차차 받아 대체로 흐리다가 오후부터 맑아지겠고, 내일(17일)은 고기압 영향으로 대체로 맑겠음</p> <ul style="list-style-type: none"> - 인천공항: 오늘 20시부터 다소 강한 바람(최대 20G35KT), 오늘 24시~내일 07시 급변풍 - 김포공항: 내일 02시부터 다소 강한 바람(최대 15G30KT) - 제주공항: 오늘 24시부터 다소 강한 바람(최대 17G30KT), 급변풍 <p>▶ 주요 공항 기상경보(08시 현재)</p> <p>광주공항 저시정경보 (02.16 07:40 ~ 02.17 09:00) 양양공항 급변풍경보 (02.15 22:51 ~ 02.16 15:00)</p>
----	--

공항	기상요소	02월 16일 일요일																								02월 17일 월요일																								비고
		01	02	03	04	05	06	07	08	09	10	11	12	13	14	15	16	17	18	19	20	21	22	23	24	01	02	03	04	05	06	07	08	09	10	11	12	13	14	15	16	17	18	19	20	21	22	23	24	
인천 RKSI	시정																																																	
	GUST																																																	최대 20G35KT
	급변풍																																																	
	강수 TS																																																	
김포 RKSS	시정																																																	
	GUST																																																	최대 15G30KT
	급변풍																																																	
	강수 TS																																																	
제주 RKPC	시정																																																	
	GUST																																																	최대 17G30KT
	급변풍																																																	
	강수 TS																																																	
김해 RKPK	시정																																																	
	GUST																																																	
	활주로 변경																																																	
	강수 TS																																																	
무안 RKJB	시정																																																	
	GUST																																																	최대 17G35KT
	급변풍																																																	
	강수 TS																																																	

시정 : 800m ↓ 400m ↓ 200m ↓
 GUST : 25KT ↑ 35KT ↑ 45KT ↑
 강수 : 비 비/눈 눈 소나기 TS
 김해 활주로 변경 : (150~210°, 10KT ↑)

* 본 정보는 항공교통흐름관리를 위한 기상정보로, 공항예보(TAF)와 다를 수 있으니, 다른 용도로 활용하실 수 없습니다.

■ 국내공항(공군 관할) 위험기상 [02.16.(일) ~ 02.17.(월)]

공항	기상요소	02월 16일 일요일												02월 17일 월요일												비고
		01	02	03	04	05	06	07	08	09	10	11	12	13	14	15	16	17	18	19	20	21	22	23	24	
대구 RKTN	시정																									
	GUST																									
	강수 TS																									
청주 RKTU	시정																									
	GUST																									
	강수 TS																									

■ 국내공역 위험기상 [02.16.(일) ~ 02.17.(월)]

개요	<ul style="list-style-type: none"> ○ 오늘 밤까지 광주, 제주, 남해, 대구섹터(FL130 이상, 제주남부섹터는 FL180 이상)에 보통난류 예상 ○ 내일 새벽부터 오후까지 광주, 제주, 남해, 대구, 포항섹터(FL320~390)에 강풍(150KT↑) 예상 <ul style="list-style-type: none"> ○ 국내 공역경보(SIGMET, 08시 현재): 없음
----	--

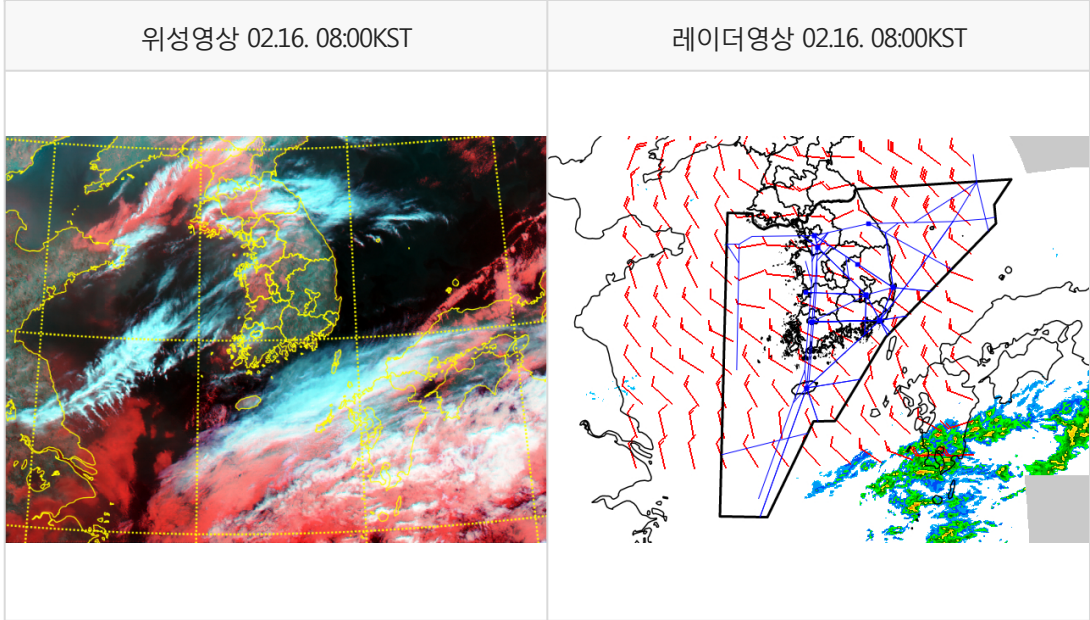
섹터	기상요소	02월 16일 일요일												02월 17일 월요일												비고
		01	02	03	04	05	06	07	08	09	10	11	12	13	14	15	16	17	18	19	20	21	22	23	24	
군산	CB/TS 강풍																									
광주	CB/TS 강풍																									FL340~390
제주	CB/TS 강풍																									FL320~390
남해	CB/TS 강풍																									FL340~390
서해	CB/TS 강풍																									
강릉	CB/TS 강풍																									
동해	CB/TS 강풍																									
포항	CB/TS 강풍																									FL340~390
대구	CB/TS 강풍																									FL340~390

(공군) 시정 : 800m ↓ 400m ↓ 200m ↓ GUST : 25KT ↑ 35KT ↑ 45KT ↑ 강수 : 비 비/눈 눈 소나기 TS (공역) 강풍 : 150KT ↑

* 본 정보는 항공교통흐름관리를 위한 기상정보로, 공항예보(TAF)와 다를 수 있으니, 다른 용도로 활용하실 수 없습니다.

설명자료	항공교통 기상정보
------	-----------

■ 국내 현황/예보 [02.16.(일) ~ 02.17.(월)]



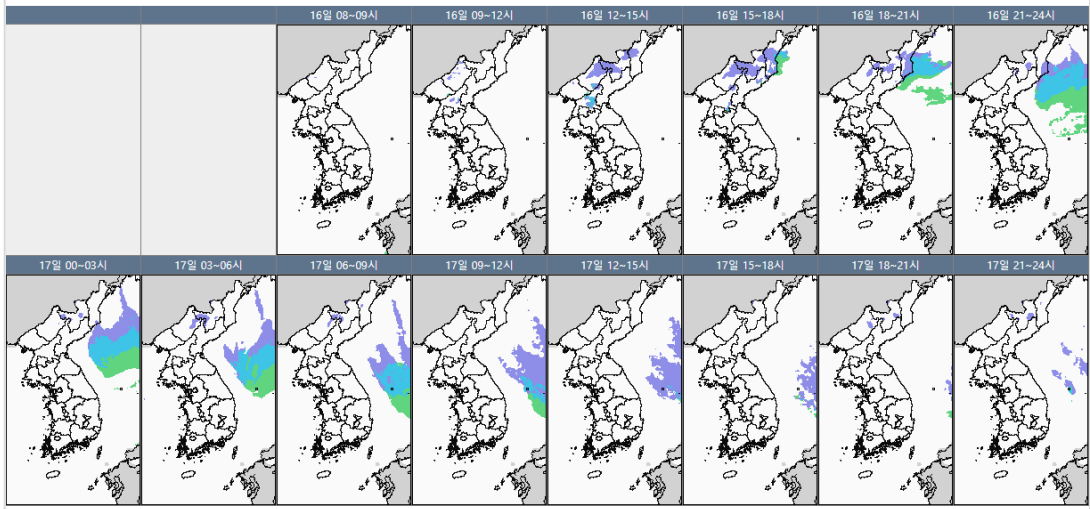
■ 국내 주요공항 현황-예보

- 오늘(16일)은 고기압의 영향을 차차 받아 대체로 흐리다가 오후부터 맑아지겠고, 내일(17일)은 고기압 영향으로 대체로 맑겠음
- 인천공항: 오늘 20시부터 다소 강한 바람(최대 20G35KT), 오늘 24시~내일 07시 급변풍
- 김포공항: 내일 02시부터 다소 강한 바람(최대 15G30KT)
- 제주공항: 오늘 24시부터 다소 강한 바람(최대 17G30KT), 급변풍

국내 강수 구역 및 형태 : 주의 비 비/눈 눈 소나기

▶ 주요 공항 기상경보(08시 현재)

광주공항 저시정경보 (02.16 07:40 ~ 02.17 09:00)
 양양공항 급변풍경보 (02.15 22:51 ~ 02.16 15:00)



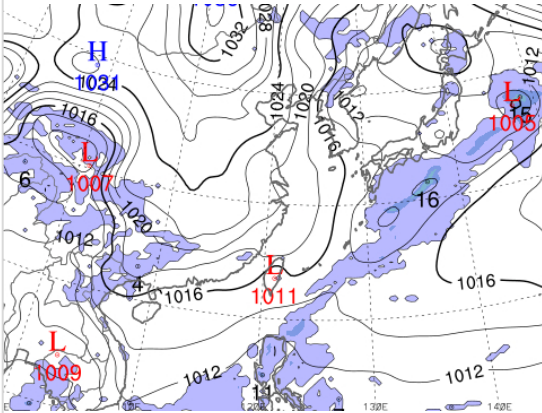
■ 국내 공역(항공로) 위험기상

- 오늘 밤까지 광주, 제주, 남해, 대구섹터(FL130 이상, 제주남부섹터는 FL180 이상)에 보통난류 예상
- 내일 새벽부터 오후까지 광주, 제주, 남해, 대구, 포항섹터(FL320~390)에 강풍(150KT ↑) 예상

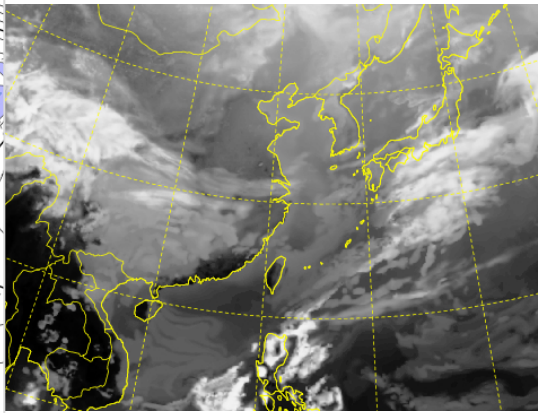
* 본 정보는 항공교통흐름관리를 위한 기상정보로, 공항예보(TAF)와 다를 수 있으니, 다른 용도로 활용하실 수 없습니다.

■ 국외 상황/예보 [02.16.(일) ~ 02.17.(월)]

예상 일기도 02.16. 15:00KST



예상 구름 영상 02.16. 15:00KST



■ 국외 주요·공항·공역·항공로 상황·예보

【베이징·상하이·광저우·홍콩FIR】

- 베이징공항: 오늘 19시까지 다소 강한 바람(16G30KT)

【후쿠오카FIR】

- 간사이공항: 내일 09시까지 비

【타이베이FIR】 특이사항 없음

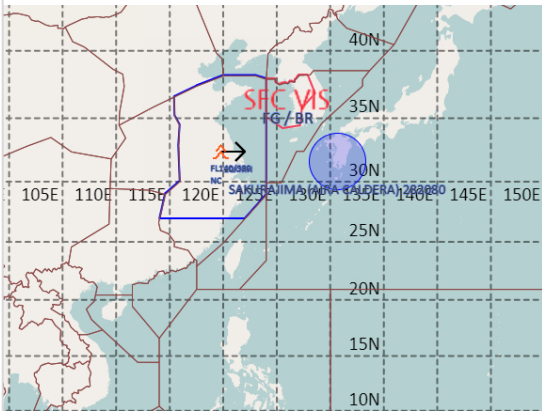
【마닐라FIR】 특이사항 없음

【싼야, 하노이, 호치민FIR】

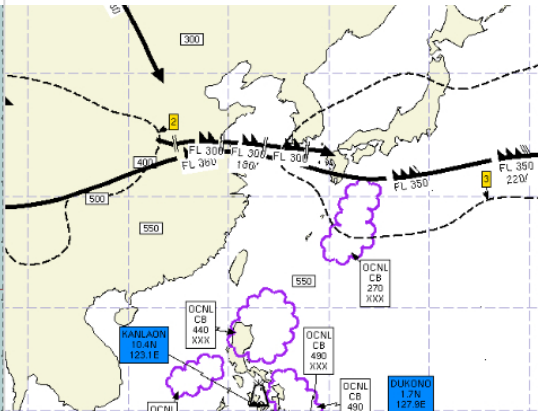
- 하노이공항: 오늘 10시까지 안개(시정 800m), 실링 300ft, 13시까지 이슬비

- 호치민공항: 오늘 15시~19시 CB/TS

공역경보(SIGMET) 02.16. 08:00KST



공역예보(SIGWX) 02.16. 15:00KST



■ 국외 공역(항공로) 위험기상

[공역경보(SIGMET) 현황]

- 난류: 상하이FIR(FL140~380)

- 화산재: 후쿠오카FIR(사쿠라지마/국내영향없음)

[공역예보(SIGWX)]

- JET: 우한FIR~상하이FIR~인천FIR~후쿠오카FIR(FL350, 180KT)

- 난류: 쿤밍FIR~우한FIR(FL400 이하), 인천FIR~후쿠오카FIR(FL400 이하)

- CB: 마닐라FIR(FL440 이하), 후쿠오카FIR(FL270 이하)