

* 본 정보는 항공교통흐름관리를 위한 기상정보로, 공항예보(TAF)와 다를 수 있으니, 다른 용도로 활용하실 수 없습니다.

■ 국내공항(공군 관할) 위험기상 [02.15.(토) ~ 02.16.(일)]

| 공항 | 기상요소 | 02월 15일 토요일 | | | | | | | | | | | | 02월 16일 일요일 | | | | | | | | | | | | 비고 | | | | | | | | | | | | | | | | | | | | | |
|------------|------|-------------|----|----|----|----|----|----|----|----|----|----|----|-------------|----|----|----|----|----|----|----|----|----|----|----|--------|----|----|----|----|----|----|----|----|----|----|----|----|----|----|----|----|----|----|----|----|----|
| | | 01 | 02 | 03 | 04 | 05 | 06 | 07 | 08 | 09 | 10 | 11 | 12 | 13 | 14 | 15 | 16 | 17 | 18 | 19 | 20 | 21 | 22 | 23 | 24 | | 01 | 02 | 03 | 04 | 05 | 06 | 07 | 08 | 09 | 10 | 11 | 12 | 13 | 14 | 15 | 16 | 17 | 18 | 19 | 20 | 21 |
| 대구 RKTN | 시정 | | | | | | | | | | | | | | | | | | | | | | | | | | | | | | | | | | | | | | | | | | | | | | |
| | GUST | | | | | | | | | | | | | | | | | | | | | | | | | | | | | | | | | | | | | | | | | | | | | | |
| | 강수 | | | | | | | | | | | | | | | | | | | | | | | | | | | | | | | | | | | | | | | | | | | | | | |
| | TS | | | | | | | | | | | | | | | | | | | | | | | | | | | | | | | | | | | | | | | | | | | | | | |
| 청주 RKTU | 시정 | | | | | | | | | | | | | | | | | | | | | | | | | | | | | | | | | | | | | | | | | | | | | | |
| | GUST | | | | | | | | | | | | | | | | | | | | | | | | | 1mm 미만 | | | | | | | | | | | | | | | | | | | | | |
| | 강수 | | | | | | | | | | | | | | | | | | | | | | | | | | | | | | | | | | | | | | | | | | | | | | |
| | TS | | | | | | | | | | | | | | | | | | | | | | | | | | | | | | | | | | | | | | | | | | | | | | |

■ 국내공역 위험기상 [02.15.(토) ~ 02.16.(일)]

개요

- 내일 새벽까지 제주, 남해섹터(FL170 이하)에 보통착빙 예상
- 내일 새벽까지 인천 FIR 대부분 섹터(FL180 이상, 제주 남부섹터는 FL150 이상)에 보통난류 예상
- 오늘 오후나 밤까지 군산, 포항섹터(FL390)/내일 새벽까지 광주, 제주, 남해, 대구섹터(FL320~410)에 강풍(150KT ↑) 예상

○ 국내 공역경보(SIGMET, 15시 현재): 난류(FL270~320), 착빙(FL030~120)

| 섹터 | 기상요소 | 02월 15일 토요일 | | | | | | | | | | | | 02월 16일 일요일 | | | | | | | | | | | | 비고 | | | | | | | | | | | | | | | | | | | | | |
|----|-------|-------------|----|----|----|----|----|----|----|----|----|----|----|-------------|----|----|----|----|----|----|----|----|----|----|----|-----------|----|----|----|----|----|----|----|----|----|----|----|----|----|----|----|----|----|----|----|----|----|
| | | 01 | 02 | 03 | 04 | 05 | 06 | 07 | 08 | 09 | 10 | 11 | 12 | 13 | 14 | 15 | 16 | 17 | 18 | 19 | 20 | 21 | 22 | 23 | 24 | | 01 | 02 | 03 | 04 | 05 | 06 | 07 | 08 | 09 | 10 | 11 | 12 | 13 | 14 | 15 | 16 | 17 | 18 | 19 | 20 | 21 |
| 군산 | CB/TS | | | | | | | | | | | | | | | | | | | | | | | | | | | | | | | | | | | | | | | | | | | | | | |
| | 강풍 | | | | | | | | | | | | | | | | | | | | | | | | | FL390 | | | | | | | | | | | | | | | | | | | | | |
| 광주 | CB/TS | | | | | | | | | | | | | | | | | | | | | | | | | | | | | | | | | | | | | | | | | | | | | | |
| | 강풍 | | | | | | | | | | | | | | | | | | | | | | | | | FL360~410 | | | | | | | | | | | | | | | | | | | | | |
| 제주 | CB/TS | | | | | | | | | | | | | | | | | | | | | | | | | | | | | | | | | | | | | | | | | | | | | | |
| | 강풍 | | | | | | | | | | | | | | | | | | | | | | | | | FL320~410 | | | | | | | | | | | | | | | | | | | | | |
| 남해 | CB/TS | | | | | | | | | | | | | | | | | | | | | | | | | | | | | | | | | | | | | | | | | | | | | | |
| | 강풍 | | | | | | | | | | | | | | | | | | | | | | | | | FL340~410 | | | | | | | | | | | | | | | | | | | | | |
| 서해 | CB/TS | | | | | | | | | | | | | | | | | | | | | | | | | | | | | | | | | | | | | | | | | | | | | | |
| | 강풍 | | | | | | | | | | | | | | | | | | | | | | | | | | | | | | | | | | | | | | | | | | | | | | |
| 강릉 | CB/TS | | | | | | | | | | | | | | | | | | | | | | | | | | | | | | | | | | | | | | | | | | | | | | |
| | 강풍 | | | | | | | | | | | | | | | | | | | | | | | | | | | | | | | | | | | | | | | | | | | | | | |
| 동해 | CB/TS | | | | | | | | | | | | | | | | | | | | | | | | | | | | | | | | | | | | | | | | | | | | | | |
| | 강풍 | | | | | | | | | | | | | | | | | | | | | | | | | | | | | | | | | | | | | | | | | | | | | | |
| 포항 | CB/TS | | | | | | | | | | | | | | | | | | | | | | | | | | | | | | | | | | | | | | | | | | | | | | |
| | 강풍 | | | | | | | | | | | | | | | | | | | | | | | | | FL390 | | | | | | | | | | | | | | | | | | | | | |
| 대구 | CB/TS | | | | | | | | | | | | | | | | | | | | | | | | | | | | | | | | | | | | | | | | | | | | | | |
| | 강풍 | | | | | | | | | | | | | | | | | | | | | | | | | FL340~390 | | | | | | | | | | | | | | | | | | | | | |

(공군) 시정: 800m ↓ 400m ↓ 200m ↓ GUST: 25KT ↑ 35KT ↑ 45KT ↑ 강수: 비 비/눈 눈 소나기 TS (공역) 강풍: 150KT ↑

* 본 정보는 항공교통흐름관리를 위한 기상정보로, 공항예보(TAF)와 다를 수 있으니, 다른 용도로 활용하실 수 없습니다.

■ 국외 공항·공역·항공로 [02.15.(토) ~ 02.16.(일)]

개요

【베이징·상하이·광저우·홍콩FIR】
 - 베이징공항: 내일 21시까지 다소 강한 바람(16G30KT)
 - 홍콩공항: 내일 04시~09시 안개(시정 800m)
【후쿠오카FIR】 특이사항없음

【타이베이FIR】
 - 타오위안공항: 내일 03시~09시 안개(시정 600m), 실링 200ft
【마닐라FIR】
 - 마닐라공항: 오늘 21시까지 CB/TS 동반한 소나기
【싼야, 하노이, 호치민FIR】
 - 하노이공항: 내일 07시~10시 안개비, 안개(시정 800m), 실링 200ft
 - 호치민공항: 오늘 20시까지 소나기(CB)

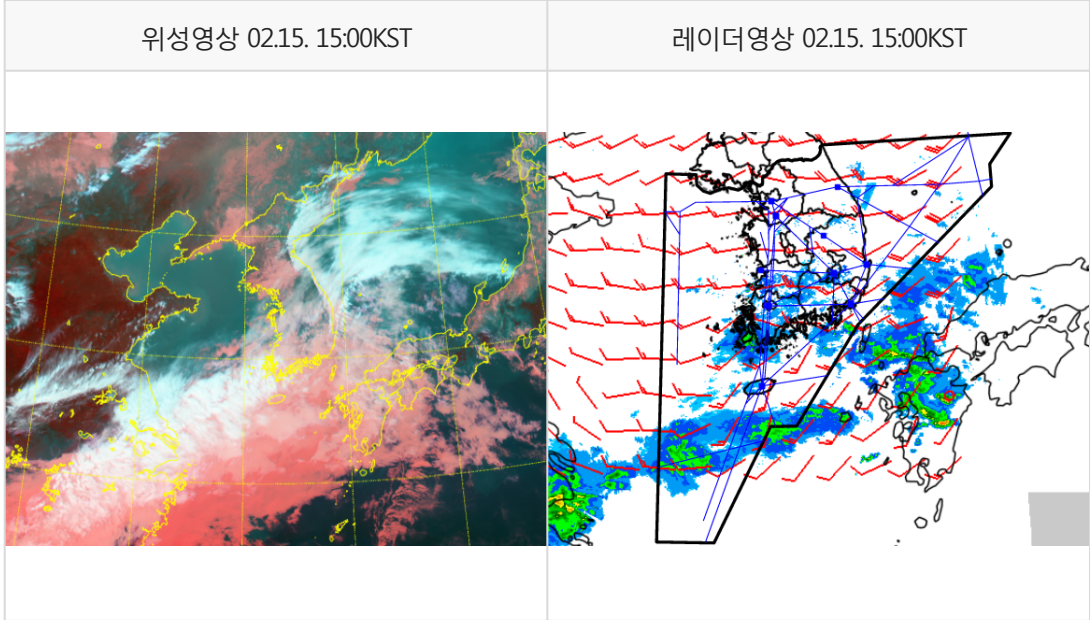
| 구분 | 기상요소 | 02월 15일 토요일 | | | | | | | | | | | | | | | | | | | | | | | | 02월 16일 일요일 | | | | | | | | | | | | | | | | | | | | | | | | |
|-------------|--------------|-------------|----|----|----|----|----|----|----|----|----|----|----|----|----|----|----|----|----|----|----|----|----|----|----|-------------|----|----|----|----|----|----|----|----|----|----|----|----|----|----|----|----|----|----|----|----|----|----|----|--|
| | | 01 | 02 | 03 | 04 | 05 | 06 | 07 | 08 | 09 | 10 | 11 | 12 | 13 | 14 | 15 | 16 | 17 | 18 | 19 | 20 | 21 | 22 | 23 | 24 | 01 | 02 | 03 | 04 | 05 | 06 | 07 | 08 | 09 | 10 | 11 | 12 | 13 | 14 | 15 | 16 | 17 | 18 | 19 | 20 | 21 | 22 | 23 | 24 | |
| 중국 | 베이징 ZBAA | 시정 | | | | | | | | | | | | | | | | | | | ↓ | | | | | | | | | | | | | | | | | | | | | | | | | | | | | |
| | | GUST | | | | | | | | | | | | | | | | | | | ↑ | | | | | | | | | | | | | | | | | | | | | | | | | | | | | |
| | 강수 | | | | | | | | | | | | | | | | | | | TS | | | | | | | | | | | | | | | | | | | | | | | | | | | | | | |
| | 칭따오 ZSQD | 시정 | | | | | | | | | | | | | | | | | | | | | | | | | | | | | | | | | | | | | | | | | | | | | | | | |
| | | GUST | | | | | | | | | | | | | | | | | | | | | | | | | | | | | | | | | | | | | | | | | | | | | | | | |
| 푸둥 ZSPD | 시정 | | | | | | | | | | | | | | | | | | | | | | | | | | | | | | | | | | | | | | | | | | | | | | | | | |
| | GUST | | | | | | | | | | | | | | | | | | | | | | | | | | | | | | | | | | | | | | | | | | | | | | | | | |
| 광저우 ZGGG | 시정 | | | | | | | | | | | | | | | | | | | | | | | | | | | | | | | | | | | | | | | | | | | | | | | | | |
| | GUST | | | | | | | | | | | | | | | | | | | | | | | | | | | | | | | | | | | | | | | | | | | | | | | | | |
| 홍콩 VHHH | 시정 | | | | | | | | | | | | | | | | | | | | | | | | | | | | | | | | | | | | | | | | | | | | | | | | | |
| | GUST | | | | | | | | | | | | | | | | | | | | | | | | | | | | | | | | | | | | | | | | | | | | | | | | | |
| 나리타 RJAA | 시정 | | | | | | | | | | | | | | | | | | | | | | | | | | | | | | | | | | | | | | | | | | | | | | | | | |
| | GUST | | | | | | | | | | | | | | | | | | | | | | | | | | | | | | | | | | | | | | | | | | | | | | | | | |
| 간사이 RJBB | 시정 | | | | | | | | | | | | | | | | | | | | | | | | | | | | | | | | | | | | | | | | | | | | | | | | | |
| | GUST | | | | | | | | | | | | | | | | | | | | | | | | | | | | | | | | | | | | | | | | | | | | | | | | | |
| 타이베이 | 타오위안 RCTP | 시정 | | | | | | | | | | | | | | | | | | | ↓ | | | | | | | | | | | | | | | | | | | | | | | | | | | | | |
| | | GUST | | | | | | | | | | | | | | | | | | | ↑ | | | | | | | | | | | | | | | | | | | | | | | | | | | | | |
| 필리핀 | 마닐라 RPLL | 시정 | | | | | | | | | | | | | | | | | | | | | | | | | | | | | | | | | | | | | | | | | | | | | | | | |
| | | GUST | | | | | | | | | | | | | | | | | | | | | | | | | | | | | | | | | | | | | | | | | | | | | | | | |
| 베트남 | 하노이 VVNB | 시정 | | | | | | | | | | | | | | | | | | | | | | | | | | | | | | | | | | | | | | | | | | | | | | | | |
| | | GUST | | | | | | | | | | | | | | | | | | | | | | | | | | | | | | | | | | | | | | | | | | | | | | | | |

(국외) 시정 : 1km ↓ 400m ↓ 200m ↓ GUST : 25KT ↑ 35KT ↑ 45KT ↑ 강수 : 비 비/눈 눈 소나기 TS

* 본 정보는 항공교통흐름관리를 위한 기상정보로, 공항예보(TAF)와 다를 수 있으니, 다른 용도로 활용하실 수 없습니다.

| | |
|------|-----------|
| 설명자료 | 항공교통 기상정보 |
|------|-----------|

■ 국내 실황/예보 [02.15.(토) ~ 02.16.(일)]



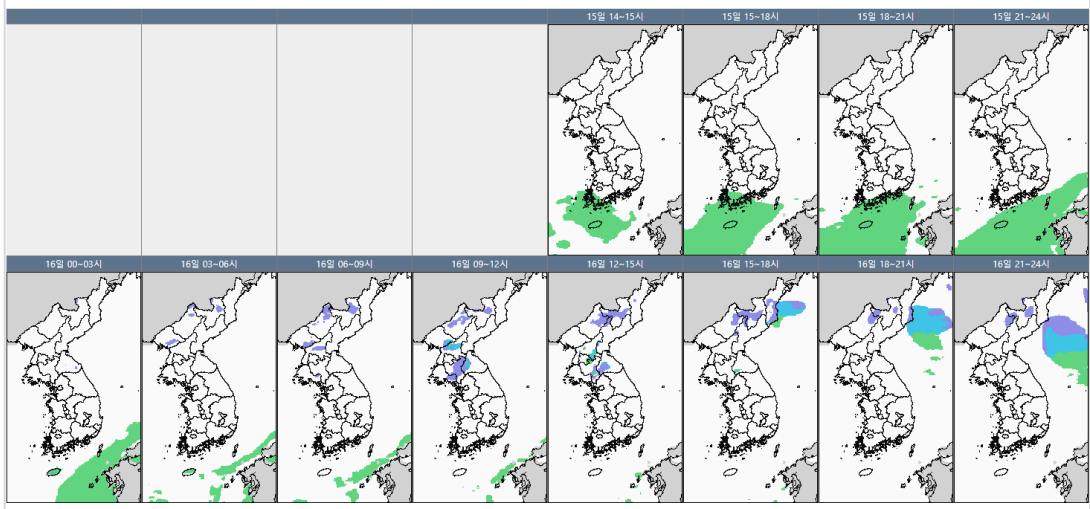
■ 국내 주요공항 실황-예보

- 오늘(15일)은 고기압의 가장자리에 들겠으나 남부공항은 저기압의 영향을 받아 전국 공항이 대체로 맑거나 가끔 구름이 많겠으나 제주, 김해공항 등은 흐리고 가끔 비가 내리겠음. 내일(16일)은 고기압의 영향을 받겠으나, 제주, 김해, 청주공항은 새벽까지 저기압의 영향을 받다가 차차 벗어나 흐리고 비가 내리다 새벽이나 오전에 그치겠으며, 오후부터 차차 맑아지겠음.
- 인천공항: 내일 19시부터 다소 강한 바람(최대 15G25KT)
- 제주공항: 오늘 20시~24시 비(1mm 미만), 내일 23시부터 다소 강한 바람(최대 15G25KT)
- 김해공항: 오늘 21시~내일 03시 비(1mm 내외)
- 무안공항: 내일 05시~08시 안개(시정 800m)

▶ 주요 공항 기상경보(15시 현재)

- 없음

국내 강수 구역 및 형태 : 주의 비 비/눈 눈 소나기



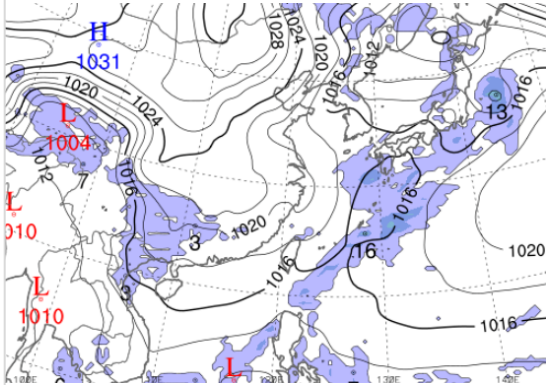
■ 국내 공역(항공로) 위험기상

- 내일 새벽까지 제주, 남해섹터(FL170 이하)에 보통착빙 예상
- 내일 새벽까지 인천FIR 대부분 섹터(FL180 이상, 제주 남부섹터는 FL150 이상)에 보통난류 예상
- 오늘 오후나 밤까지 군산, 포항섹터(FL390)/내일 새벽까지 광주, 제주, 남해, 대구섹터(FL320~410)에 강풍(150KT ↑) 예상

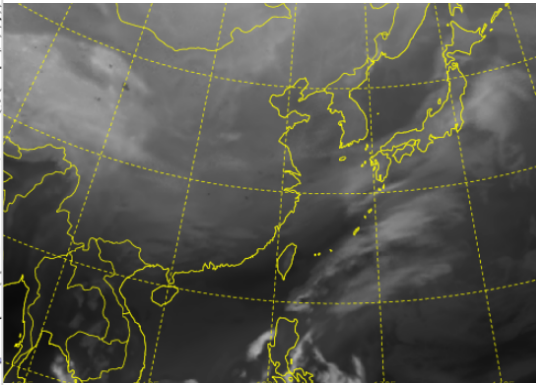
* 본 정보는 항공교통흐름관리를 위한 기상정보로, 공항예보(TAF)와 다를 수 있으니, 다른 용도로 활용하실 수 없습니다.

■ 국외 실황/예보 [02.15.(토) ~ 02.16.(일)]

예상 일기도 02.16. 09:00KST



예상 구름 영상 02.16. 09:00KST



■ 국외 주요·공항·공역·항공로 실황·예보

【베이징-상하이-광저우-홍콩FIR】

- 베이징공항: 내일 21시까지 다소 강한 바람(16G30KT)
- 홍콩공항: 내일 04시~09시 안개(시정 800m)

【후쿠오카FIR】 특이사항 없음

【타이베이FIR】

- 타오위안공항: 내일 03시~09시 안개(시정 600m), 실링 200ft

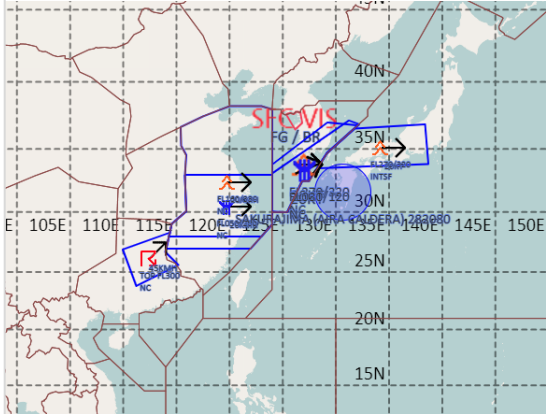
【마닐라FIR】

- 마닐라공항: 오늘 21시까지 CB/TS 동반한 소나기

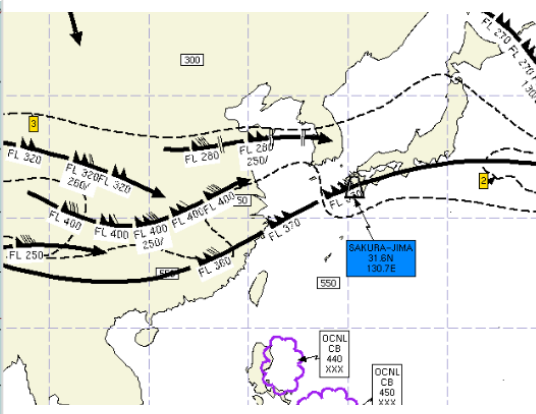
【싼야, 하노이, 호치민FIR】

- 하노이공항: 내일 07시~10시 안개비, 안개(시정 800m), 실링 200ft
- 호치민공항: 오늘 20시까지 소나기(CB)

공역경보(SIGMET) 02.15. 15:00KST



공역예보(SIGWX) 02.16. 03:00KST



■ 국외 공역(항공로) 위험기상

[공역경보(SIGMET) 현황]

- 난류: 인천FIR(FL270~320), 상하이FIR(FL160~380)
- 착빙: 인천FIR(FL030~120), 상하이FIR(FL050~260)
- TS: 광저우FIR(FL300 이하)
- 화산재: 후쿠오카FIR(사쿠라지마, 국내영향 없음)

[공역예보(SIGWX)]

- JET: 우한FIR~상하이FIR~인천FIR(FL280, 100KT), 우한FIR~상하이FIR(FL400, 130KT), 광저우FIR~상하이FIR~인천FIR~후쿠오카FIR(FL370, 190KT)
- 난류: 베이징FIR~우한FIR~광저우FIR~상하이FIR~인천FIR~후쿠오카FIR(FL400 이하)
- CB: 마닐라FIR(FL450 이하)
- 화산재: 후쿠오카FIR(사쿠라지마/국내영향 없음)