

\* 본 정보는 항공교통흐름관리를 위한 기상정보로, 공항예보(TAF)와 다를 수 있으니, 다른 용도로 활용하실 수 없습니다.

	항공교통기상정보	항공기상청 예보과
2025년 02월 15일 09:00KST		

■ 국내공항 위험기상 [02.15.(토) ~ 02.16.(일)]

개요	<p>○ 오늘(15일)은 고기압의 가장자리에 들겠으나 남부지방 공항은 저기압의 영향을 받아 제주, 무안공항 등은 흐리고 가끔 비가 내리겠음. 내일(16일)은 고기압의 영향을 받겠으나, 제주공항은 새벽까지 저기압의 영향을 받다가 차차 벗어나 흐리고 비가 내리다 새벽에 그치겠으며, 오후부터 차차 맑아지겠음.</p> <ul style="list-style-type: none"> <li>- 김포공항: 오늘 06시~07시 안개(시정 800m)</li> <li>- 제주공항: 오늘 10시~내일 04시 비(예상강수량 10mm내외)</li> <li>- 김해공항: 오늘 21시~내일 03시 비(예상강수량 1mm 내외)</li> <li>- 무안공항: 오늘 16시~20시 비(예상강수량 5mm 미만)</li> </ul> <p>▶ 주요 공항 기상경보(08시 현재)</p> <p>○ 없음</p>
----	---

공항	기상요소	02월 15일 토요일																								02월 16일 일요일																								비고
		01	02	03	04	05	06	07	08	09	10	11	12	13	14	15	16	17	18	19	20	21	22	23	24	01	02	03	04	05	06	07	08	09	10	11	12	13	14	15	16	17	18	19	20	21	22	23	24	
인천 RKSI	시정																																																	
	GUST																																																	
	급변풍																																																	
	강수 TS																																																	
김포 RKSS	시정																																																	800m
	GUST																																																	
	급변풍																																																	
	강수 TS																																																	
제주 RKPC	시정																																																	
	GUST																																																	
	급변풍																																																	
	강수 TS																																																	오늘-내일: 10mm 내외
김해 RKKP	시정																																																	
	GUST																																																	
	활주로 변경																																																	
	강수 TS																																																	1mm 내외
무안 RKJB	시정																																																	
	GUST																																																	
	급변풍																																																	
	강수 TS																																																	5mm 미만

시정 : 800m ↓ 400m ↓ 200m ↓   
 GUST : 25KT ↑ 35KT ↑ 45KT ↑   
 강수 : 비 비/눈 눈 소나기 TS   
 김해 활주로 변경 : (150~210°, 10KT ↑)



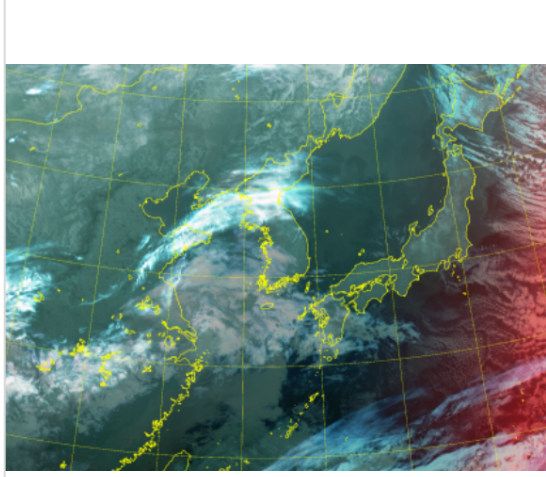


\* 본 정보는 항공교통흐름관리를 위한 기상정보로, 공항예보(TAF)와 다를 수 있으니, 다른 용도로 활용하실 수 없습니다.

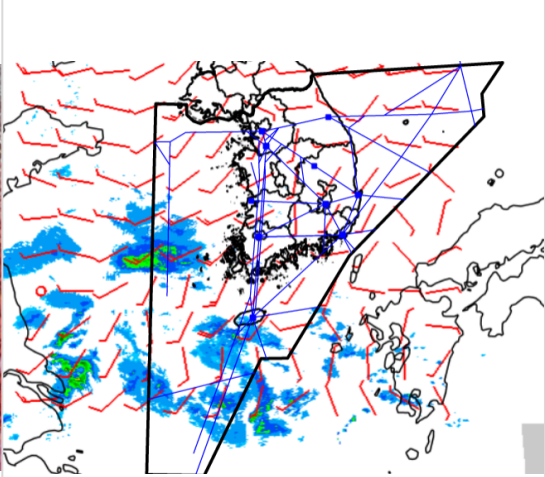
설명자료	항공교통 기상정보
------	-----------

■ 국내 현황/예보 [02.15.(토) ~ 02.16.(일)]

위성영상 02.15. 08:00KST



레이더영상 02.15. 08:00KST



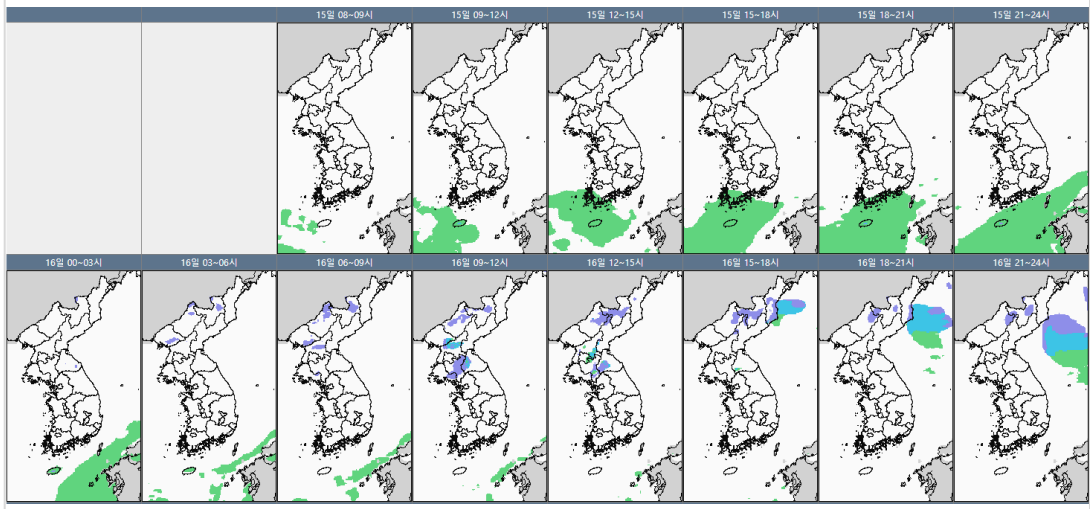
■ 국내 주요공항 현황-예보

- 오늘(15일)은 고기압의 가장자리에 들겠으나 남부지방 공항은 저기압의 영향을 받아 제주, 무안공항 등은 흐리고 가끔 비가 내리겠음. 내일(16일)은 고기압의 영향을 받겠으나, 제주공항은 새벽까지 저기압의 영향을 받다가 차차 벗어나 흐리고 비가 내리다 새벽에 그치겠으며, 오후부터 차차 맑아지겠음.
- 김포공항: 오늘 06시~07시 안개(시정 800m)
- 제주공항: 오늘 10시~내일 04시 비(예상강수량 10mm내외)
- 김해공항: 오늘 21시~내일 03시 비(예상강수량 1mm 내외)
- 무안공항: 오늘 16시~20시 비(예상강수량 5mm 미만)

▶ 주요 공항 기상경보(08시 현재)

- 없음

국내 강수 구역 및 형태 : 주의 비 비/눈 눈 소나기



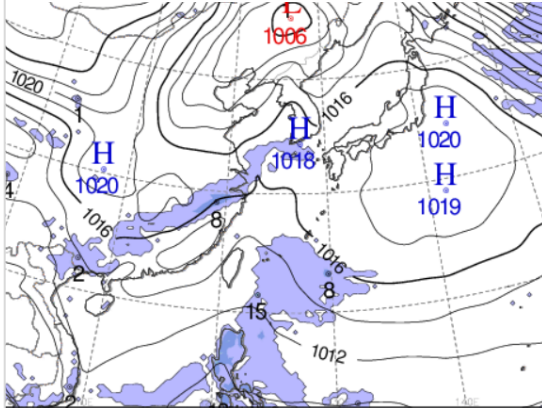
■ 국내 공역(항공로) 위험기상

- 오늘 밤까지 광주, 제주, 남해섹터(FL150 이하)에 보통착빙 예상
- 오늘 밤까지 서해북부, 동해북부섹터(FL210~250)에 보통난류 예상
- 내일 새벽까지 제주섹터(FL300~410)에 강풍(150KT ↑) 예상

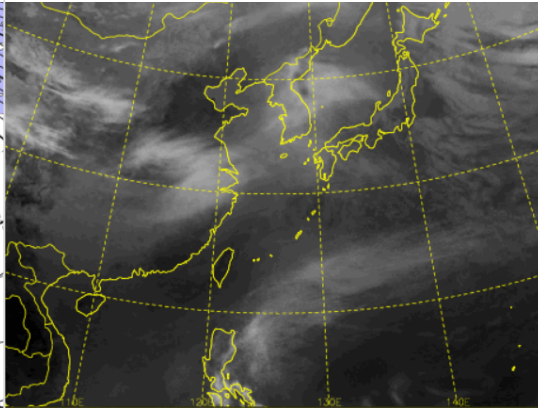
\* 본 정보는 항공교통흐름관리를 위한 기상정보로, 공항예보(TAF)와 다를 수 있으니, 다른 용도로 활용하실 수 없습니다.

■ 국외 실황/예보 [02.15.(토) ~ 02.16.(일)]

예상 일기도 02.15. 15:00KST



예상 구름 영상 02.15. 15:00KST



■ 국외 주요·공항·공역·항공로 실황·예보

【베이징·상하이·광저우·홍콩FIR】

- 푸둥공항: 오늘 15시~20시 소나기
- 홍콩공항: 내일 01시~09시 비

【후쿠오카FIR】 특이사항없음

【타이베이FIR】

- 타오위안공항: 오늘 15시~21시 안개(시정 800m), 실링 200ft, 내일 01~07시 안개(시정 500m), 실링 100ft

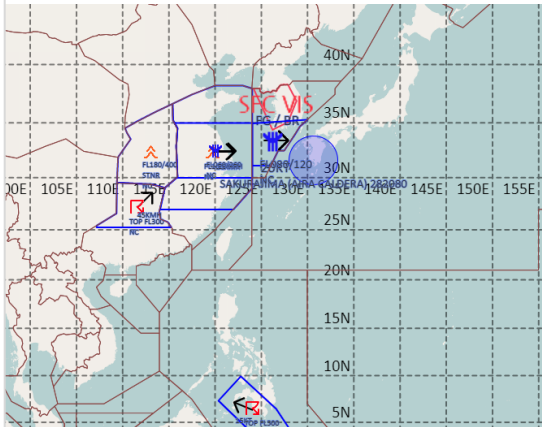
【마닐라FIR】

- 마닐라공항: 오늘 15시~21시까지 소나기(CB)

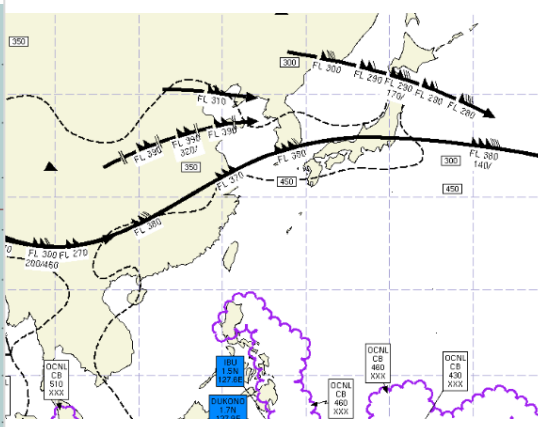
【싼야, 하노이, 호치민FIR】

- 호치민공항: 오늘 10시까지, 17시~21시 소나기(CB)

공역경보(SIGMET) 02.15. 08:00KST



공역예보(SIGWX) 02.15. 15:00KST



■ 국외 공역(항공로) 위험기상

[공역경보(SIGMET) 현황]

- 난류: 상하이FIR(FL160~360), 우한FIR(FL180~400)
- 착빙: 상하이FIR(FL060~260)
- TS: 광저우FIR(FL300 이하), 마닐라FIR(FL500 이하)
- 화산재: 후쿠오카FIR(사쿠라지마, 국내영향없음)

[공역예보(SIGWX)]

- JET: 광저우FIR~상하이FIR~인천FIR~후쿠오카FIR(FL380, 170KT), t선양FIR~후쿠오카FIR(FL290, 140KT)
- 난류: 하노이FIR~싼야FIR~광저우FIR~우한FIR~베이징FIR~상하이FIR~인천FIR~후쿠오카FIR(FL400이하)
- CB: 마닐라FIR(FL460 이하)