



\* 본 정보는 항공교통흐름관리를 위한 기상정보로, 공항예보(TAF)와 다를 수 있으니, 다른 용도로 활용하실 수 없습니다.

■ 국내공항(공군 관할) 위험기상		[02.14.(금) ~ 02.15.(토)]																													
공항	기상요소	02월 14일 금요일												02월 15일 토요일												비고					
		01	02	03	04	05	06	07	08	09	10	11	12	13	14	15	16	17	18	19	20	21	22	23	24						
대구 RKTN	시정																														
	GUST																														
	강수 TS																														
청주 RKTU	시정																														
	GUST																														
	강수 TS																														

■ 국내공역 위험기상		[02.14.(금) ~ 02.15.(토)]																									
개요	<ul style="list-style-type: none"> <li>○ 내일 새벽까지 광주, 제주, 남해섹터(FL150 이하)에 보통착빙 예상</li> <li>○ 내일 새벽까지 제주섹터(FL230~250), 동해섹터(FL170~210)에 보통난류 예상</li> <li>○ 오늘 밤까지 인천FIR 대부분섹터(FL300~410), 내일 밤까지 제주섹터(FL300~410)에 강풍(150KT ↑) 예상</li> </ul>																										
	<ul style="list-style-type: none"> <li>○ 국내 공역경보(SIGMET, 15시 현재): 난류(FL260~320)</li> </ul>																										

섹터	기상요소	02월 14일 금요일												02월 15일 토요일												비고				
		01	02	03	04	05	06	07	08	09	10	11	12	13	14	15	16	17	18	19	20	21	22	23	24					
군산	CB/TS																													
	강풍																													
광주	CB/TS																													
	강풍																													
제주	CB/TS																													
	강풍																													
남해	CB/TS																													
	강풍																													
서해	CB/TS																													
	강풍																													
강릉	CB/TS																													
	강풍																													
동해	CB/TS																													
	강풍																													
포항	CB/TS																													
	강풍																													
대구	CB/TS																													
	강풍																													

(공군) 시정 : 800m ↓ 400m ↓ 200m ↓ GUST : 25KT ↑ 35KT ↑ 45KT ↑ 강수 : 비 비/눈 눈 소나기 TS (공역) 강풍 : 150KT ↑

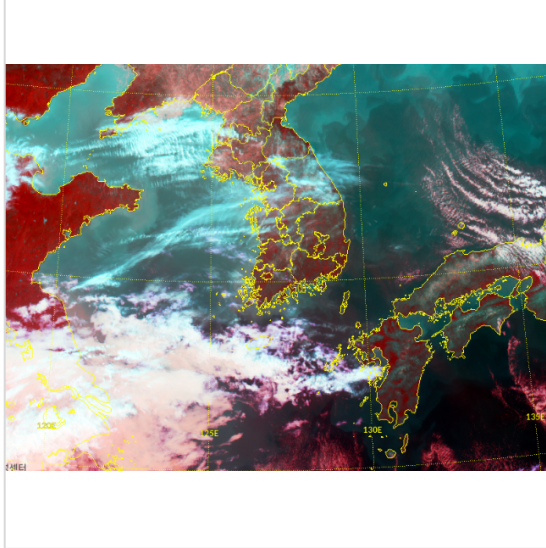


\* 본 정보는 항공교통흐름관리를 위한 기상정보로, 공항예보(TAF)와 다를 수 있으니, 다른 용도로 활용하실 수 없습니다.

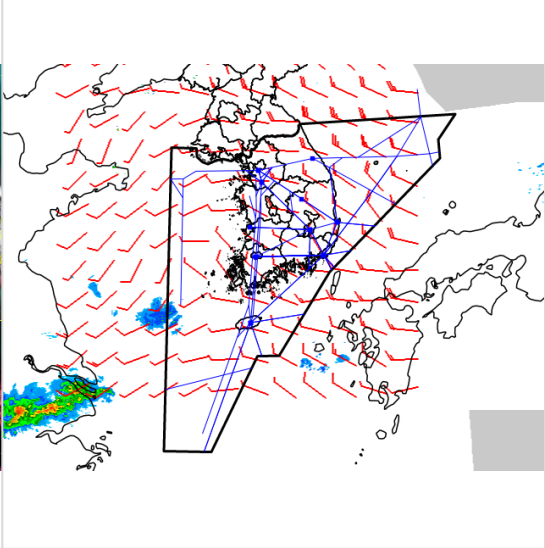
설명자료	항공교통 기상정보
------	-----------

■ 국내 현황/예보 [02.14.(금) ~ 02.15.(토)]

위성영상 02.14. 15:00KST



레이더영상 02.14. 15:00KST



■ 국내 주요공항 현황-예보

- 오늘(14일)은 고기압의 영향으로 전국 공항이 대체로 맑겠으나 남부지방 공항은 차차 흐려지겠고, 내일(15일)은 고기압의 가장자리에 들겠으나 남부지방 공항은 저기압의 영향을 받아 제주, 무안공항 등은 흐리고 가끔 비가 내리겠음
- 김포공항: 내일 06시~07시 안개(시정 800m)
- 제주공항: 내일 11시~24시 비(예상강수량 10~20mm)
- 무안공항: 내일 16시~20시 비(예상강수량 5mm 미만)

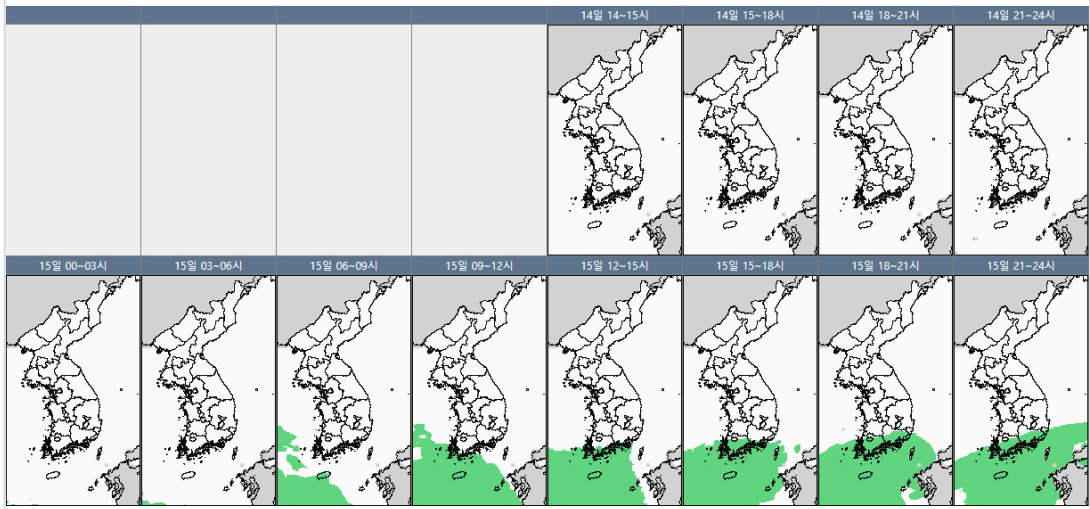
▶ 주요 공항 기상경보(15시 현재)

- 없음

■ 국내 공역(항공로) 위험기상

- 내일 새벽까지 광주, 제주, 남해섹터(FL150 이하)에 보통착빙 예상
- 내일 새벽까지 제주섹터(FL230~250), 동해섹터(FL170~210)에 보통난류 예상
- 오늘 밤까지 인천FIR 대부분섹터(FL300~410), 내일 밤까지 제주섹터(FL300~410)에 강풍(150KT↑) 예상

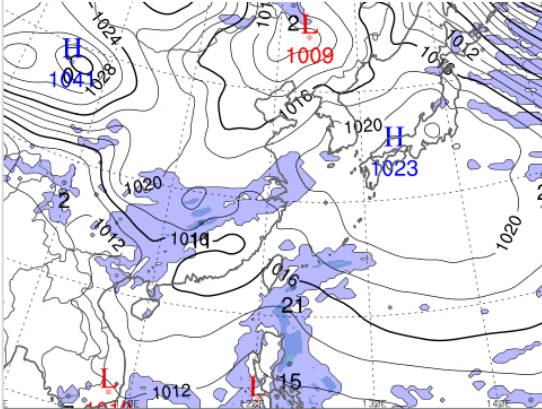
국내 강수 구역 및 형태 : 주의 비 비/눈 눈 소나기



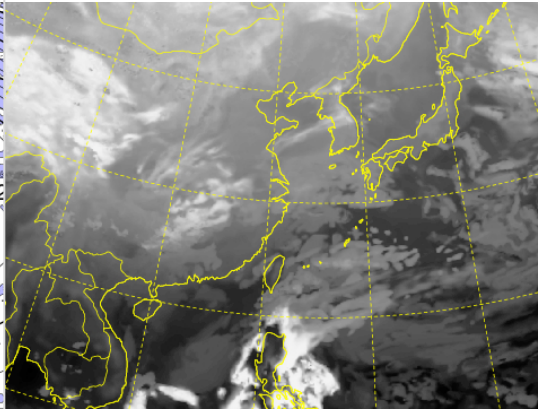
\* 본 정보는 항공교통흐름관리를 위한 기상정보로, 공항예보(TAF)와 다를 수 있으니, 다른 용도로 활용하실 수 없습니다.

■ 국외 실황/예보 [02.14.(금) ~ 02.15.(토)]

예상 일기도 02.15. 09:00KST



예상 구름 영상 02.15. 09:00KST



■ 국외 주요·공항·공역·항공로 실황·예보

【베이징-상하이-광저우-홍콩FIR】

- 베이징공항: 내일 13시~21시 다소 강한 바람(16G26KT)
- 홍콩공항: 내일 03시~09시 비

【후쿠오카FIR】

- 나리타공항: 오늘 15시~16시 다소 강한 바람(15G25KT)

【타이베이FIR】

- 타오위안공항: 내일 17시~21시 안개(시정 800m), 실링 200ft

【마닐라FIR】

- 마닐라공항: 오늘 15시~21시 비

【싼야, 하노이, 호치민FIR】

- 호치민공항: 오늘 15시~19시 CB/TS

■ 국외 공역(항공로) 위험기상

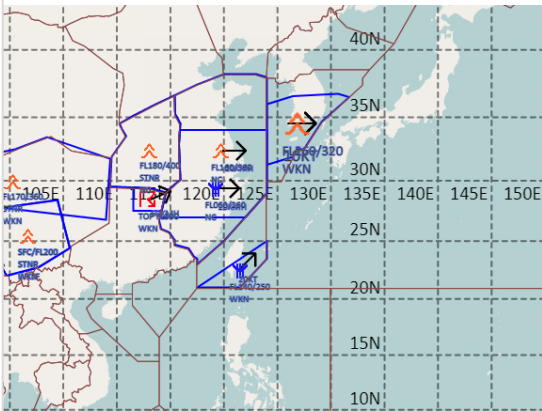
【공역경보(SIGMET) 현황】

- 난류: 인천FIR(FL260~320), 상하이FIR(FL160~360), 우한FIR(FL180~400)
- 착빙: 타이베이FIR(FL140~250), 상하이FIR(FL060~260)
- TS: 광저우FIR(FL330 이하)

【공역예보(SIGWX)】

- JET: 광저우FIR~상하이FIR~인천FIR~후쿠오카FIR(FL350, 180KT)
- 난류: 하노이FIR~광저우FIR~우한FIR~베이징FIR~상하이FIR~인천FIR~후쿠오카FIR(FL400이하)
- CB: 마닐라FIR(FL430 이하)

공역경보(SIGMET) 02.14. 15:00KST



공역예보(SIGWX) 02.15. 03:00KST

