

* 본 정보는 항공교통흐름관리를 위한 기상정보로, 공항예보(TAF)와 다를 수 있으니, 다른 용도로 활용하실 수 없습니다.

■ 국외 공항·공역·항공로 [02.14.(금) ~ 02.15.(토)]																																																		
개요			02월 14일 금요일																								02월 15일 토요일																							
			01	02	03	04	05	06	07	08	09	10	11	12	13	14	15	16	17	18	19	20	21	22	23	24	01	02	03	04	05	06	07	08	09	10	11	12	13	14	15	16	17	18	19	20	21	22	23	24
중국	베이징 ZBAA	시정																																																
		GUST																																																
	강수																																																	
	TS																																																	
	칭따오 ZSQD	시정																																																
GUST																																																		
강수																																																		
TS																																																		
푸둥 ZSPD	시정																																																	
	GUST																																																	
강수																																																		
TS																																																		
광저우 ZGGG	시정																																																	
	GUST																																																	
강수																																																		
TS																																																		
홍콩 VHHH	시정																																																	
	GUST																																																	
강수																																																		
TS																																																		
일본	나리타 RJAA	시정																																																
		GUST																																																
강수																																																		
TS																																																		
간사이 RJBB	시정																																																	
	GUST																																																	
강수																																																		
TS																																																		
타이베이	타오위안 RCTP	시정																																																
		GUST																																																
강수																																																		
TS																																																		
필리핀	마닐라 RPLL	시정																																																
		GUST																																																
강수																																																		
TS																																																		
베트남	하노이 VVNB	시정																																																
		GUST																																																
강수																																																		
TS																																																		

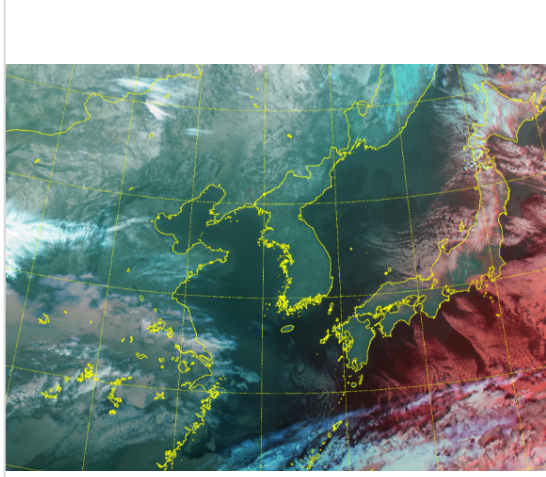
(국외) 시정 : 1km ↓ 400m ↓ 200m ↓ GUST : 25KT ↑ 35KT ↑ 45KT ↑ 강수 : 비 비/눈 눈 소나기 TS

* 본 정보는 항공교통흐름관리를 위한 기상정보로, 공항예보(TAF)와 다를 수 있으니, 다른 용도로 활용하실 수 없습니다.

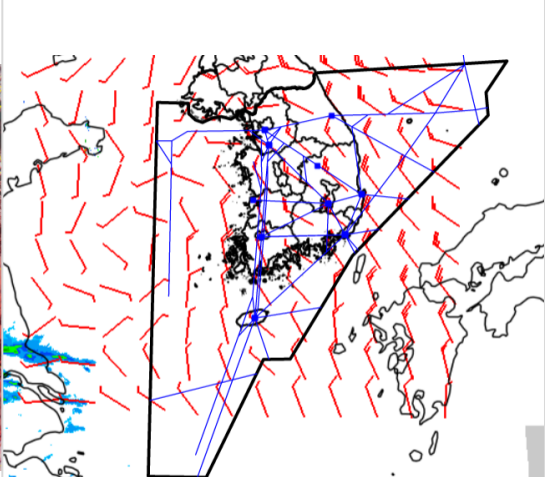
설명자료	항공교통 기상정보
------	-----------

■ 국내 현황/예보 [02.14.(금) ~ 02.15.(토)]

위성영상 02.14. 08:00KST



레이더영상 02.14. 08:00KST



■ 국내 주요공항 현황-예보

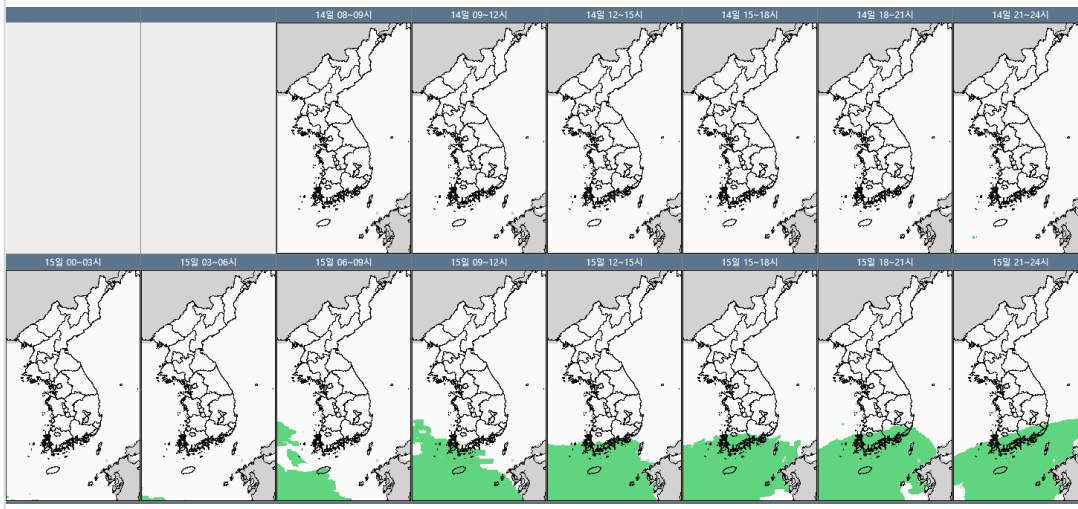
○ 오늘(14일)은 고기압의 영향으로 전국 공항이 대체로 맑거나 가끔 구름 많겠으나 남부공항은 차차 흐려지겠고, 내일(15일)은 고기압의 가장자리에 들겠으나 남부공항은 제주도남쪽해상을 지나는 저기압의 영향을 받아, 전국 공항이 대체로 맑거나 가끔 구름이 많겠으나 제주, 무안, 여수, 울산 등 남부공항은 흐리고 가끔 비가 내리겠음.

- 제주공항: 내일 11시~24시 비(예상강수량 10~20mm)
- 무안공항: 내일 17시~21시 비(예상강수량 5mm미만)
- 김포공항: 내일 06시~08시 안개(시정 800m)

▶ 주요 공항 기상경보(08시 현재)

양양공항 강풍경보 (02.14 06:00 ~ 02.14 11:00)

국내 강수 구역 및 형태 : 주의 비 비/눈 눈 소나기



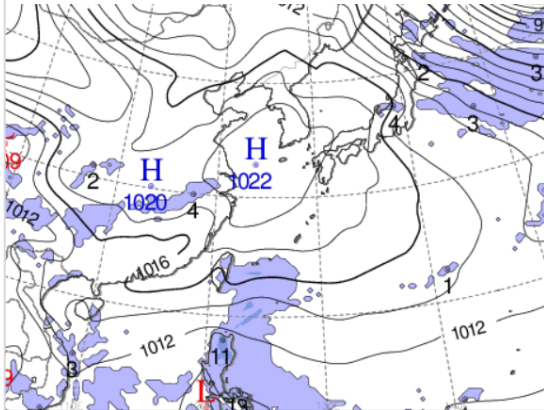
■ 국내 공역(항공로) 위험기상

- 오늘 밤까지 제주, 광주남부섹터(FL130 이하)에 보통착빙 예상
- 오늘 밤까지 제주남부섹터(FL230~250), 동해섹터(FL200~250)에 보통난류 예상
- 오늘 밤까지 인천FIR 대부분 섹터(FL300~410)에 강풍(150KT ↑) 예상

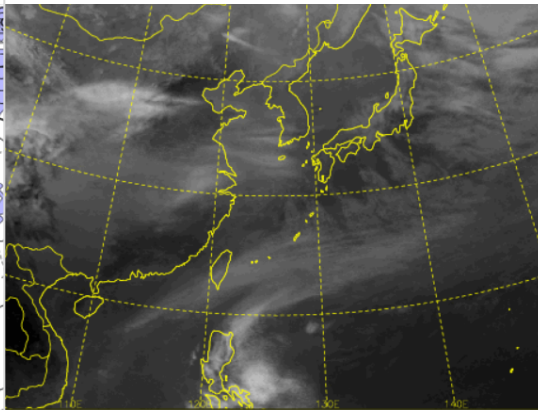
* 본 정보는 항공교통흐름관리를 위한 기상정보로, 공항예보(TAF)와 다를 수 있으니, 다른 용도로 활용하실 수 없습니다.

■ 국외 실황/예보 [02.14.(금) ~ 02.15.(토)]

예상 일기도 02.14. 15:00KST



예상 구름 영상 02.14. 15:00KST



■ 국외 주요·공항·공역·항공로 실황·예보

【베이징·상하이·광저우·홍콩FIR】 특이사항 없음

【후쿠오카FIR】

- 나리타공항: 오늘 11시~15시 다소 강한 바람(15G26KT)

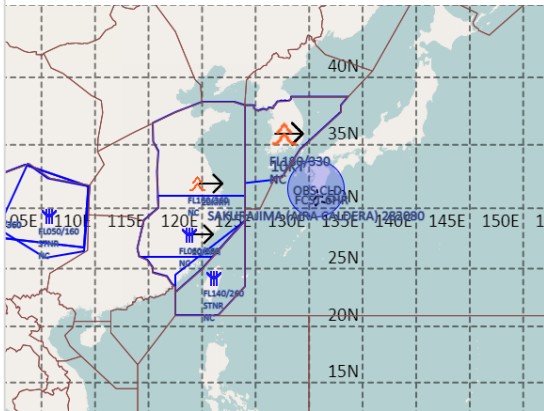
【타이베이FIR】 특이사항 없음

【마닐라FIR】

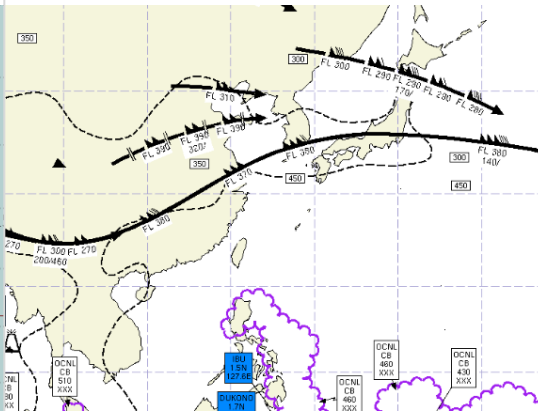
- 마닐라공항: 오늘 13시~18시까지 소나기(CB)

【싼야, 하노이, 호치민FIR】 특이사항 없음

공역경보(SIGMET) 02.14. 08:00KST



공역예보(SIGWX) 02.14. 15:00KST



■ 국외 공역(항공로) 위험기상

[공역경보(SIGMET) 현황]

- 심한난류: 인천FIR(FL180~330)

- 착빙: 타이베이FIR(FL140~260)

- 화산재: 후쿠오카FIR(사쿠라지마, 국내영향없음)

[공역예보(SIGWX)]

- JET: 광저우FIR~상하이FIR~인천FIR~후쿠오카FIR(FL380, 120KT)

- 난류: 하노이FIR~광저우FIR~우한FIR~베이징FIR~상하이FIR~인천FIR~후쿠오카FIR(FL400이하)

- CB: 마닐라FIR(FL460 이하)