

* 본 정보는 항공교통흐름관리를 위한 기상정보로, 공항예보(TAF)와 다를 수 있으니, 다른 용도로 활용하실 수 없습니다.

■ 국내공항(공군 관할) 위험기상 [02.13.(목) ~ 02.14.(금)]

공항	기상요소	02월 13일 목요일												02월 14일 금요일												비고					
		01	02	03	04	05	06	07	08	09	10	11	12	13	14	15	16	17	18	19	20	21	22	23	24						
대구 RKTN	시정																														
	GUST																														
	강수 TS																														
청주 RKTU	시정																														
	GUST																														
	강수 TS																														

■ 국내공역 위험기상 [02.13.(목) ~ 02.14.(금)]

개요

- 내일 새벽까지 서해, 동해, 군산, 광주, 대구, 포항섹터(FL160 이상), 제주섹터(FL170 이상)에 심한 난류 예상
- 내일 밤까지 인천FIR 대부분 섹터(FL300~410)에 강풍(150KT ↑) 예상
- 국내 공역경보(SIGMET, 15시 현재): 난류(FL180~330)

섹터	기상요소	02월 13일 목요일												02월 14일 금요일												비고				
		01	02	03	04	05	06	07	08	09	10	11	12	13	14	15	16	17	18	19	20	21	22	23	24					
군산	CB/TS																													
	강풍																													
광주	CB/TS																													
	강풍																													
제주	CB/TS																													
	강풍																													
남해	CB/TS																													
	강풍																													
서해	CB/TS																													
	강풍																													
강릉	CB/TS																													
	강풍																													
동해	CB/TS																													
	강풍																													
포항	CB/TS																													
	강풍																													
대구	CB/TS																													
	강풍																													

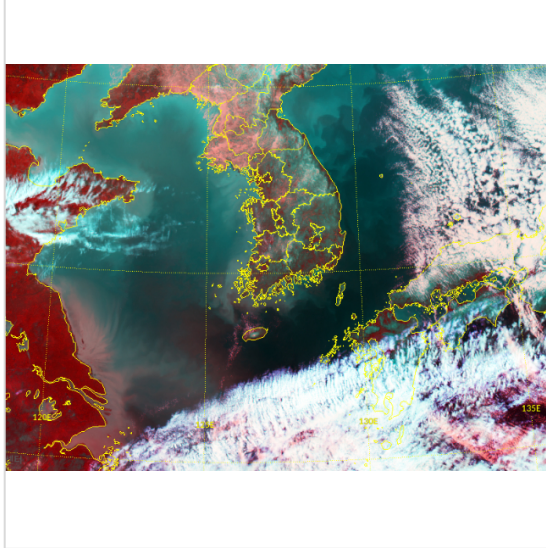
(공군) 시정 : 800m ↓ 400m ↓ 200m ↓ GUST : 25KT ↑ 35KT ↑ 45KT ↑ 강수 : 비 비/눈 눈 소나기 TS (공역) 강풍 : 150KT ↑

* 본 정보는 항공교통흐름관리를 위한 기상정보로, 공항예보(TAF)와 다를 수 있으니, 다른 용도로 활용하실 수 없습니다.

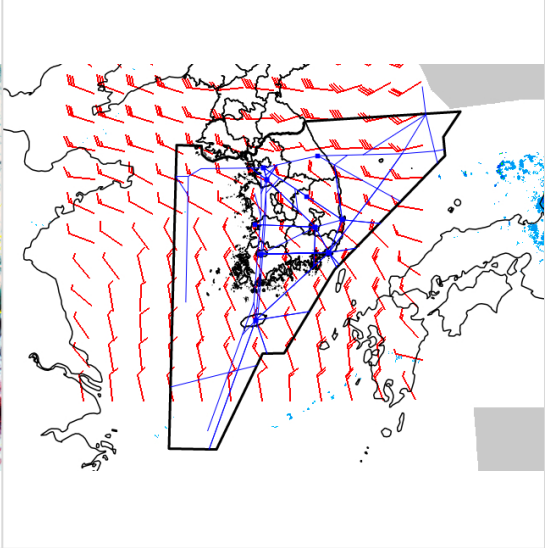
설명자료	항공교통 기상정보
------	-----------

■ 국내 현황/예보 [02.13.(목) ~ 02.14.(금)]

위성영상 02.13. 15:00KST



레이더영상 02.13. 15:00KST



■ 국내 주요공항 현황-예보

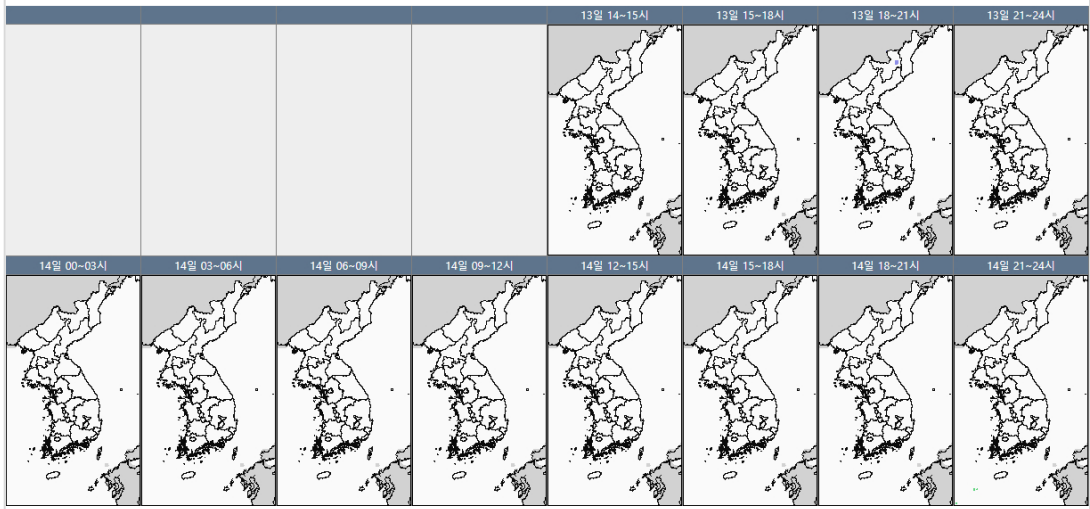
○ 오늘(13일)과 내일(14일)은 고기압의 영향으로 전국 공항 대체로 맑다가, 내일 오후부터 점차 구름 많아지겠음

▶ 주요 공항 기상경보(15시 현재)

여수공항 강풍경보 (02.13 12:30 ~ 02.13 18:00)

양양공항 급변풍경보 (02.13 14:51 ~ 02.14 00:00)

국내 강수 구역 및 형태 : 주의 비 비/눈 눈 소나기



■ 국내 공역(항공로) 위험기상

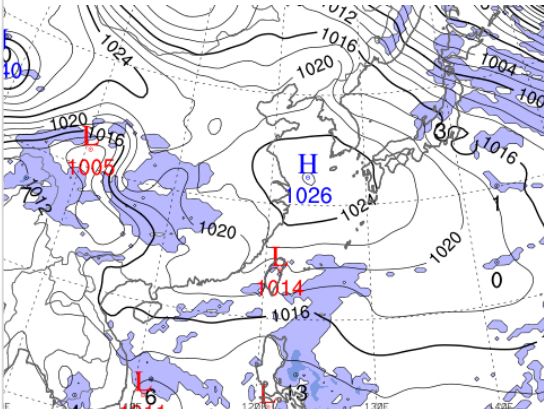
○ 내일 새벽까지 서해, 동해, 군산, 광주, 대구, 포항섹터(FL160 이상), 제주섹터(FL170 이상)에 심한 난류 예상

○ 내일 밤까지 인천FIR 대부분 섹터(FL300~410)에 강풍(150KT ↑) 예상

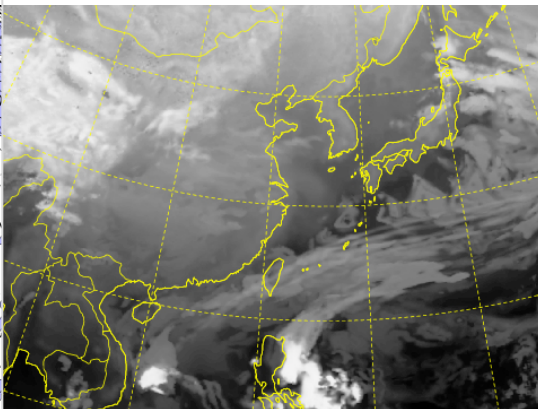
* 본 정보는 항공교통흐름관리를 위한 기상정보, 공항예보(TAF)와 다를 수 있으니, 다른 용도로 활용하실 수 없습니다.

■ 국외 실황/예보 [02.13.(목) ~ 02.14.(금)]

예상 일기도 02.14. 09:00KST



예상 구름 영상 02.14. 09:00KST



■ 국외 주요·공항·공역·항공로 실황·예보

【베이징·상하이·광저우·홍콩FIR】 특이사항 없음

【후쿠오카FIR】

- 나리타공항: 오늘 15시~17시 강풍(34G44KT), 내일 12시~15시 다소 강한 바람(16G26KT)

【타이베이FIR】

- 타오위안공항: 오늘 15시~21시 비

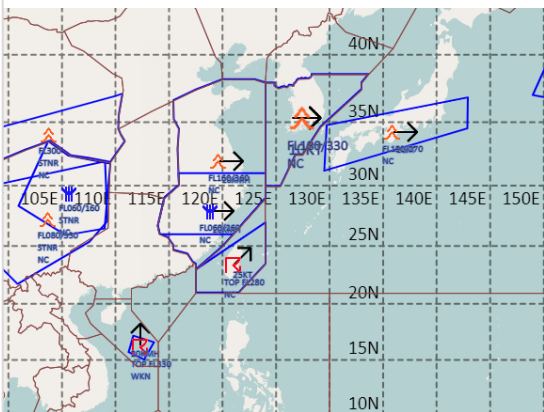
【마닐라FIR】

- 마닐라공항: 오늘 15시~21시 소나기

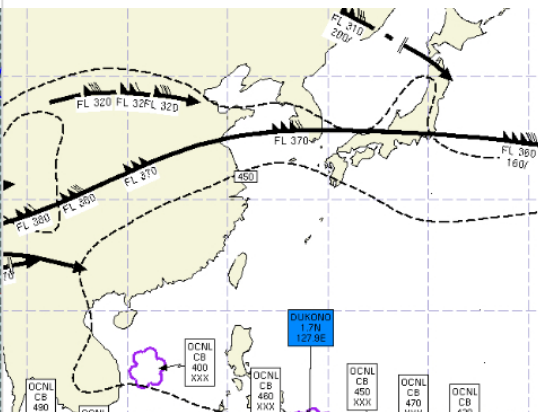
【싼야, 하노이, 호치민FIR】

- 호치민공항: 오늘 18시~21시 CB/TS 동반한 소나기 이후 내일 03시까지 소나기(CB)

공역경보(SIGMET) 02.13. 15:00KST



공역예보(SIGWX) 02.14. 03:00KST



■ 국외 공역(항공로) 위험기상

【공역경보(SIGMET) 현황】

- 난류: 인천FIR(FL180~330), 상하이FIR(FL160~360), 후쿠오카FIR(FL190~270, FL270~340)
- 착빙: 상하이FIR(FL060~260)
- TS: 타이베이FIR(FL280 이하), 싘냐FIR(FL330 이하)

【공역예보(SIGWX)】

- JET: 우한FIR~상하이FIR~인천FIR~후쿠오카FIR(FL370, 190KT)
- 난류: 하노이FIR~방콕FIR~쿤밍FIR~베이징FIR~우한FIR~상하이FIR~인천FIR~후쿠오카FIR(FL400 이하)
- CB: 호치민FIR(FL400 이하)