





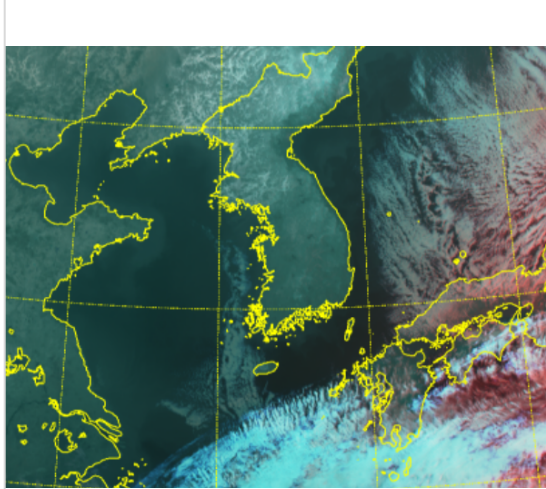


\* 본 정보는 항공교통흐름관리를 위한 기상정보로, 공항예보(TAF)와 다를 수 있으니, 다른 용도로 활용하실 수 없습니다.

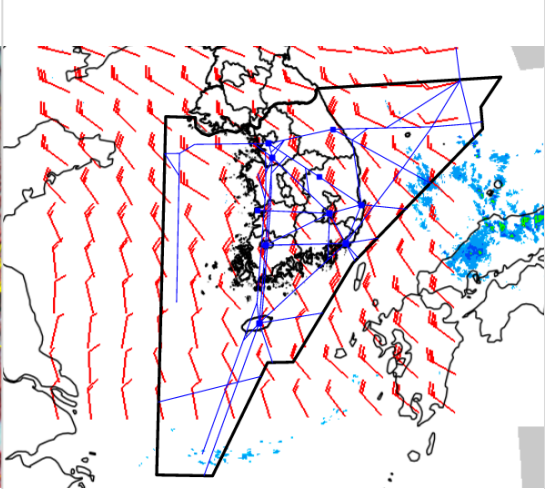
설명자료	항공교통 기상정보
------	-----------

■ 국내 실황/예보 [02.13.(목) ~ 02.14.(금)]

위성영상 02.13. 08:00KST



레이더영상 02.13. 08:00KST



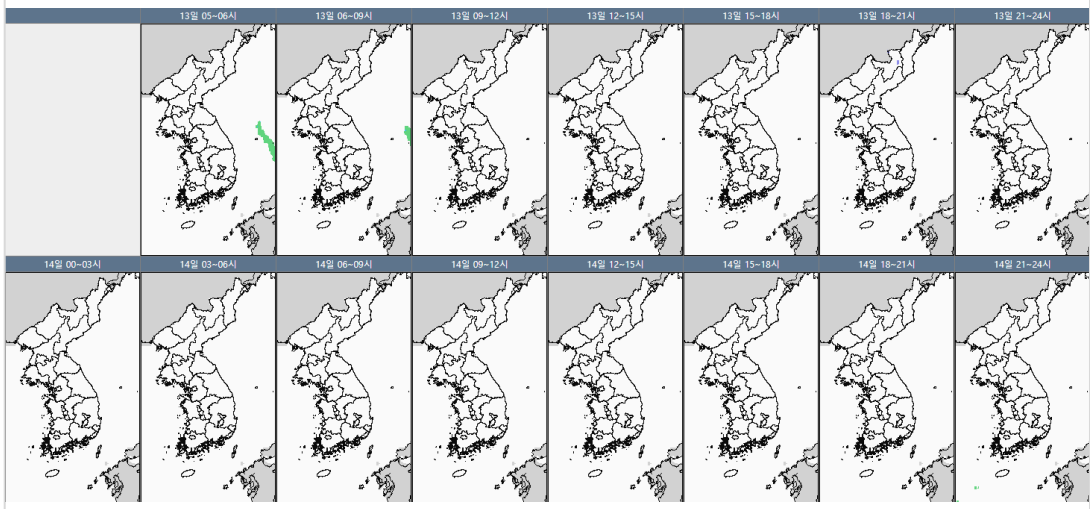
■ 국내 주요공항 실황-예보

○ 오늘(13일)과 내일(14일)은 중국 중부지방에서 동쪽으로 이동하는 고기압의 영향을 받겠음. 오늘 전국 공항이 대체로 맑겠으나, 제주공항은 오전에 구름많겠고, 내일 전국 공항이 대체로 맑다가 오후에 차차 구름 많아지겠음.

▶ 주요 공항 기상경보(08시 현재)

양양공항 강풍경보 (02.13 08:00 ~ 02.13 18:00)

국내 강수 구역 및 형태 : 주의 비 비/눈 눈 소나기



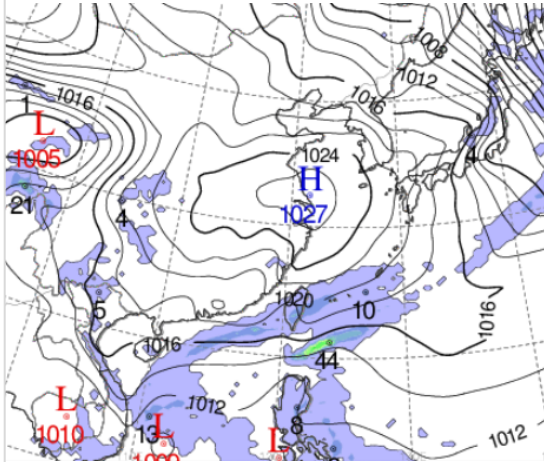
■ 국내 공역(항공로) 위험기상

- 오늘 밤까지 서해, 동해, 군산, 대구, 포항섹터(FL180 이상), 제주섹터(FL170이상)에 보통 난류 예상
- 내일 밤까지 인천FIR 대부분 섹터(FL300~480)에 강풍(150KT ↑) 예상

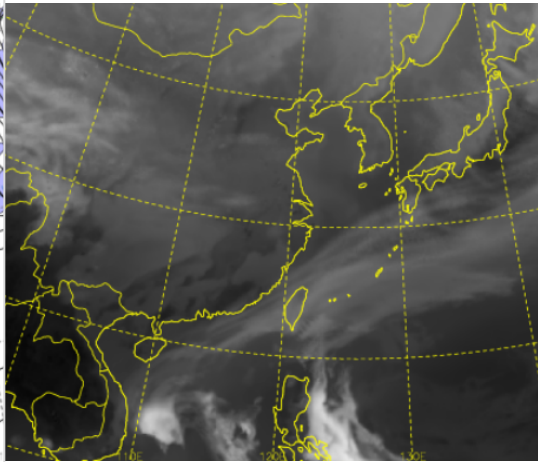
\* 본 정보는 항공교통흐름관리를 위한 기상정보로, 공항예보(TAF)와 다를 수 있으니, 다른 용도로 활용하실 수 없습니다.

■ 국외 실황/예보 [02.13.(목) ~ 02.14.(금)]

예상 일기도 02.13. 15:00KST



예상 구름 영상 02.13. 15:00KST



■ 국외 주요·공항·공역·항공로 실황·예보

【베이징·상하이·광저우·홍콩FIR】 특이사항 없음

【후쿠오카FIR】

- 나리타공항: 오늘 09시~15시 강풍(28G48KT), 이후 내일 02시까지 다소 강한 바람(18G30KT)
- 간사이공항: 오늘 12시까지 다소 강한 바람(26KT)

【타이베이FIR】

- 타오위안공항: 오늘 15시까지 비

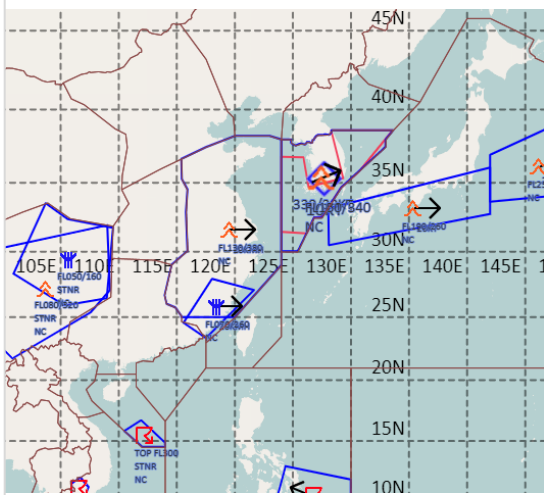
【마닐라FIR】

- 마닐라공항: 오늘 17시~23시 소나기

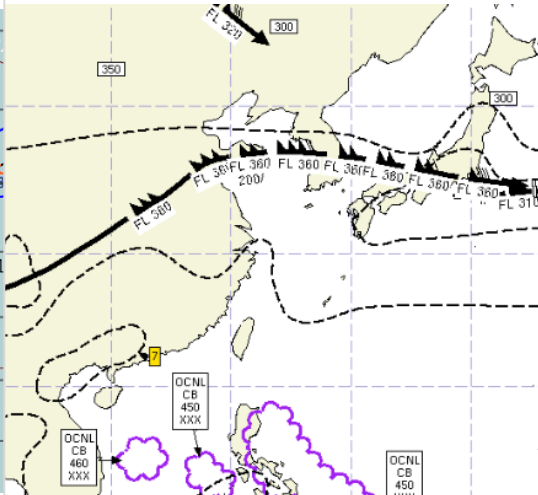
【싼야, 하노이, 호치민FIR】

- 호치민공항: 오늘 17시~21시 소나기(CB)

공역경보(SIGMET) 02.13. 08:00KST



공역예보(SIGWX) 02.13. 15:00KST



■ 국외 공역(항공로) 위험기상

【공역경보(SIGMET) 현황】

- 난류: 인천FIR(FL150~340), 상하이FIR(FL160~360), 후쿠오카FIR(FL190~260, FL250~320)
- 착빙: 상하이FIR(FL070~260)
- TS: 싘냐FIR(FL300 이하), 마닐라FIR(FL530 이하)

【공역예보(SIGWX)】

- JET: 우한FIR~상하이FIR~인천FIR~후쿠오카FIR(FL360, 170KT)
- 난류: 우한FIR~베이징FIR~상하이FIR~인천FIR~후쿠오카FIR(FL400이하), 광저우FIR~하노이FIR(FL340~400)
- CB: 호치민FIR~싼야FIR(FL460 이하), 마닐라FIR(FL450 이하)