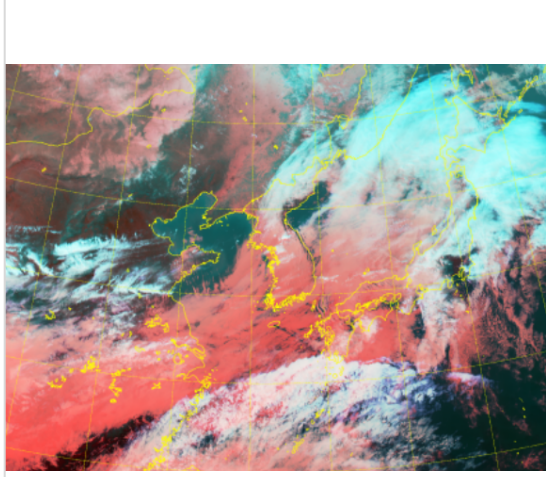


* 본 정보는 항공교통흐름관리를 위한 기상정보로, 공항예보(TAF)와 다를 수 있으니, 다른 용도로 활용하실 수 없습니다.

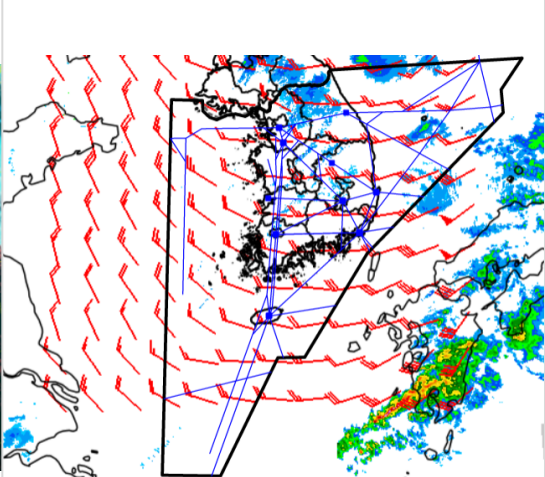
설명자료	항공교통 기상정보
------	-----------

■ 국내 실황/예보 [02.12.(수) ~ 02.13.(목)]

위성영상 02.12. 15:00KST



레이더영상 02.12. 15:00KST



■ 국내 주요공항 실황-예보

○ 오늘(12일)은 저기압의 영향을 받다가 차차 벗어나 전국 공항이 비 또는 눈이 오다가 서쪽 공항부터 점차 그치며 바람이 강하게 불겠음. 내일(13일)은 고기압의 영향을 받아 전국공항이 대체로 맑겠으나, 제주공항은 오전에 구름많겠음.

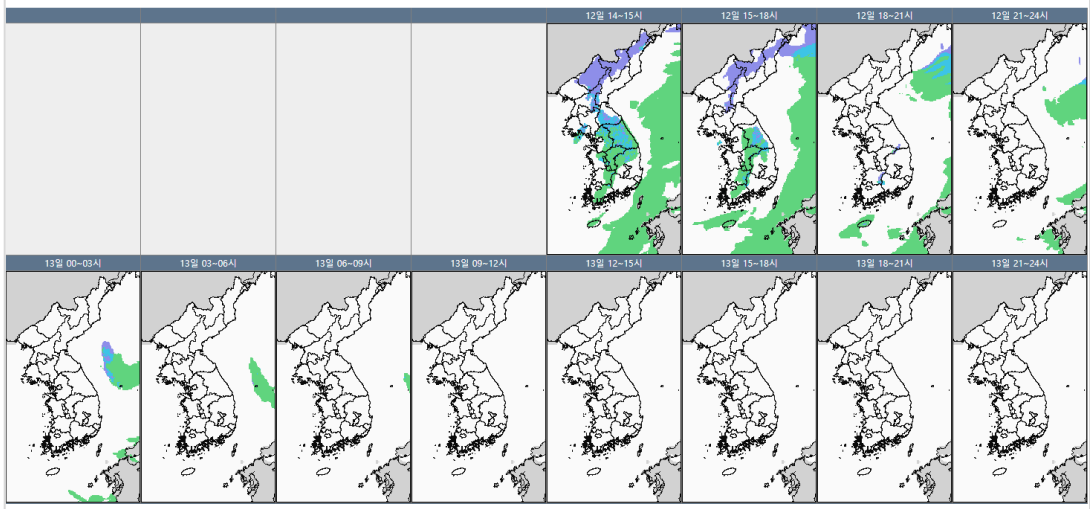
- 인천공항: 오늘 24시까지 강풍(18G35KT), 16시까지 급변풍
- 김포공항: 오늘 18시~24시까지 다소 강한 바람(15G30KT)
- 제주공항: 오늘 22시까지 비(5mm미만), 내일 10시까지 강풍(최대 20G40KT), 급변풍
- 김해공항: 오늘 17시까지 비(5mm미만)

▶ 주요 공항 기상경보(15시 현재)

제주공항 강풍경보 (02.12 09:00 ~ 02.13 06:00)

인천공항 강풍경보 (02.12 18:00 ~ 02.12 24:00)

국내 강수 구역 및 형태 : 주의 비 비/눈 눈 소나기



■ 국내 공역(항공로) 위험기상

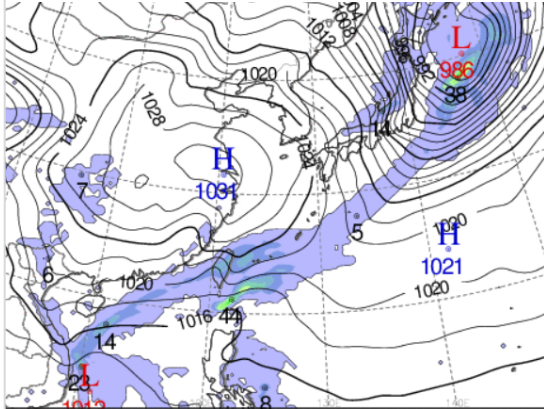
○ 내일 새벽까지 서해, 동해, 군산, 광주북부, 대구, 포항섹터(FL120 이상), 광주남부, 남해, 제주, 대구남부섹터(FL180이상)에 보통 난류 예상

○ 내일 밤까지 광주, 제주, 대구, 포항섹터(FL300~480), 서해, 군산, 남해, 동해섹터(FL320~480)에 강풍(150KT↑) 예상

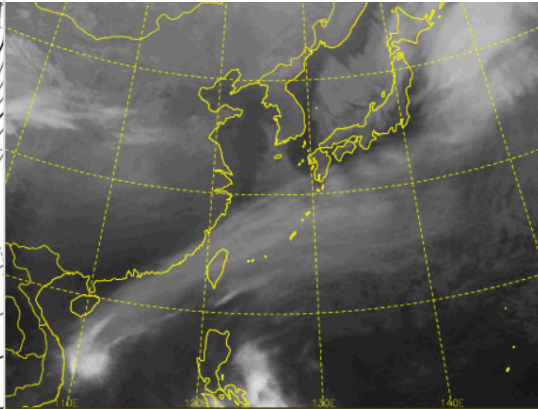
* 본 정보는 항공교통흐름관리를 위한 기상정보로, 공항예보(TAF)와 다를 수 있으니, 다른 용도로 활용하실 수 없습니다.

■ 국외 실황/예보 [02.12.(수) ~ 02.13.(목)]

예상 일기도 02.13. 09:00KST



예상 구름 영상 02.13. 09:00KST



■ 국외 주요·공항·공역·항공로 실황·예보

【베이징-상하이-광저우-홍콩FIR】

- 베이징공항: 내일 21시까지 다소 강한 바람(18G32KT)
- 칭따오공항: 오늘 18시까지 다소 강한 바람(24G34KT)
- 푸둥공항: 내일 21시까지 다소 강한 바람(14G26KT)
- 홍콩공항: 오늘 16시까지 안개(시정 800m), 내일 01시까지 비

【후쿠오카FIR】

- 나리타공항: 내일 09시~20시 강풍(25G37KT)
- 간사이공항: 오늘 18시~21시 소나기, 내일 03시~08시 강풍(30G40KT)

【타이베이FIR】

- 타오위안공항: 오늘 21시~내일 15시 비

【마닐라FIR】 특이사항 없음

【싼야, 하노이, 호치민FIR】

- 하노이공항: 오늘 21시~내일 03시 비, 내일 06시~09시 비

■ 국외 공역(홍콩로) 위험기상

- 호치민공항: 오늘 21시~내일 03시 CB/TS 동반한 소나기

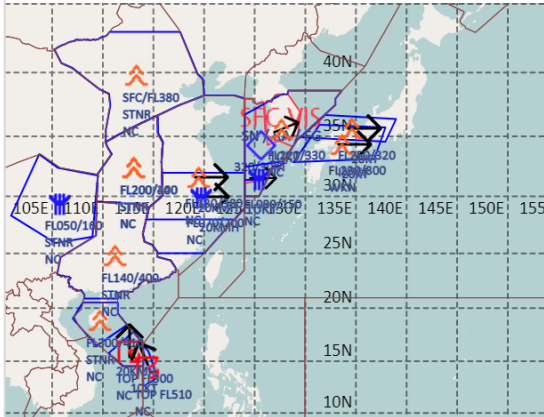
【공역경보(SIGMET) 현황】

- 난류: 인천FIR(FL220~330), 베이징FIR(FL SFC~380), 우한FIR(FL200~400), 상하이FIR(FL130~380), 광저우FIR(FL140~400), 싘냐FIR(FL300~410), 후쿠오카FIR(FL250~320, FL230~300)
- 착빙: 인천FIR(FL080~150), 상하이FIR(FL070~200)
- TS: 싘냐FIR(FL300 이하), 마닐라FIR(FL510 이하)

【공역예보(SIGWX)】

- JET: 광저우FIR~우한FIR~상하이FIR~인천FIR~후쿠오카FIR(FL360, 180KT), 베이징FIR~상하이FIR(FL300, 110KT)
- 난류: 광저우FIR~우한FIR~하노이FIR~싼야FIR~상하이FIR~인천FIR~후쿠오카FIR(FL400이하), 후쿠오카FIR(FL300 이하)
- CB: 호치민FIR~싼야FIR(FL460 이하), 마닐라FIR(FL470 이하)

공역경보(SIGMET) 02.12. 15:00KST



공역예보(SIGWX) 02.13. 03:00KST

