

* 본 정보는 항공교통흐름관리를 위한 기상정보로, 공항예보(TAF)와 다를 수 있으니, 다른 용도로 활용하실 수 없습니다.

| | | |
|---|------------------------|-----------|
|  항공기상청 | 항공교통기상정보 | |
| | 2025년 02월 12일 09:00KST | 항공기상청 예보과 |

■ 국내공항 위험기상 [02.12.(수) ~ 02.13.(목)]

개요

○ 오늘(12일)은 저기압의 영향을 받다가 오후부터 차차 벗어나 전국 공항이 비 또는 눈이 오다가 오후에 서쪽 공항부터 점차 그치며 바람이 강하게 불겠음. 내일(13일) 고기압의 영향을 받아 전국 공항이 대체로 맑겠으나, 제주공항은 오전에 구름많겠음.

- 인천공항: 11시까지 진눈깨비, 15시까지 비(5mm 내외/1cm 미만), 오늘 15시~24시 다소 강한 바람(15G30KT), 급변풍
- 김포공항: 12시까지 진눈깨비, 14시까지 비(5mm 내외/1cm 내외), 오늘 16시~24시 다소 강한 바람(15G30KT), 오늘 15시~내일 01시 급변풍
- 제주공항: 오늘 12시까지, 오늘 16시~22시 비(5~10mm), 내일 09시까지 강풍(최대 20G40KT), 급변풍
- 김해공항: 오늘 16시까지 비(5~10mm)
- 무안공항: 오늘 12시까지 비(5~10mm), 오늘 14시~내일 06시 강풍(최대 20G35KT)

▶ 주요 공항 기상경보(08시 현재)

양양공항 강풍경보 (02.12 04:31 ~ 02.12 08:00) 제주공항 급변풍경보 (02.12 01:29 ~ 02.12 15:00) 제주공항 강풍경보 (02.12 09:00 ~ 02.13 06:00) 인천공항 대설경보 (02.12 08:00 ~ 02.12 10:00) 청주공항 저시정경보 (02.12 08:00 ~ 02.12 09:00)

| 공항 | 기상요소 | 02월 12일 수요일 | | | | | | | | | | | | | | | | | | | | | | | | 02월 13일 목요일 | | | | | | | | | | | | | | | | | | | | | | | | 비고 |
|------------|--------|-------------|----|----|----|----|----|----|----|----|----|----|----|----|----|----|----|----|----|----|----|----|----|----|----|-------------|----|----|----|----|----|----|----|----|----|----|----|----|----|----|----|----|----|----|----|----|----|----|----|----|
| | | 01 | 02 | 03 | 04 | 05 | 06 | 07 | 08 | 09 | 10 | 11 | 12 | 13 | 14 | 15 | 16 | 17 | 18 | 19 | 20 | 21 | 22 | 23 | 24 | 01 | 02 | 03 | 04 | 05 | 06 | 07 | 08 | 09 | 10 | 11 | 12 | 13 | 14 | 15 | 16 | 17 | 18 | 19 | 20 | 21 | 22 | 23 | 24 | |
| 인천 RKSI | 시정 | | | | | | | | | | | | | | | | | | | | | | | | | | | | | | | | | | | | | | | | | | | | | | | | | |
| | GUST | | | | | | | | | | | | | | | | | | | | | | | | | | | | | | | | | | | | | | | | | | | | | | | | | |
| | 급변풍 | | | | | | | | | | | | | | | | | | | | | | | | | | | | | | | | | | | | | | | | | | | | | | | | | |
| | 강수 TS | | | | | | | | | | | | | | | | | | | | | | | | | | | | | | | | | | | | | | | | | | | | | | | | | |
| 김포 RKSS | 시정 | | | | | | | | | | | | | | | | | | | | | | | | | | | | | | | | | | | | | | | | | | | | | | | | | |
| | GUST | | | | | | | | | | | | | | | | | | | | | | | | | | | | | | | | | | | | | | | | | | | | | | | | | |
| | 급변풍 | | | | | | | | | | | | | | | | | | | | | | | | | | | | | | | | | | | | | | | | | | | | | | | | | |
| | 강수 TS | | | | | | | | | | | | | | | | | | | | | | | | | | | | | | | | | | | | | | | | | | | | | | | | | |
| 제주 RKPC | 시정 | | | | | | | | | | | | | | | | | | | | | | | | | | | | | | | | | | | | | | | | | | | | | | | | | |
| | GUST | | | | | | | | | | | | | | | | | | | | | | | | | | | | | | | | | | | | | | | | | | | | | | | | | |
| | 급변풍 | | | | | | | | | | | | | | | | | | | | | | | | | | | | | | | | | | | | | | | | | | | | | | | | | |
| | 강수 TS | | | | | | | | | | | | | | | | | | | | | | | | | | | | | | | | | | | | | | | | | | | | | | | | | |
| 김해 RKPX | 시정 | | | | | | | | | | | | | | | | | | | | | | | | | | | | | | | | | | | | | | | | | | | | | | | | | |
| | GUST | | | | | | | | | | | | | | | | | | | | | | | | | | | | | | | | | | | | | | | | | | | | | | | | | |
| | 활주로 변경 | | | | | | | | | | | | | | | | | | | | | | | | | | | | | | | | | | | | | | | | | | | | | | | | | |
| | 강수 TS | | | | | | | | | | | | | | | | | | | | | | | | | | | | | | | | | | | | | | | | | | | | | | | | | |
| 무안 RKJB | 시정 | | | | | | | | | | | | | | | | | | | | | | | | | | | | | | | | | | | | | | | | | | | | | | | | | |
| | GUST | | | | | | | | | | | | | | | | | | | | | | | | | | | | | | | | | | | | | | | | | | | | | | | | | |
| | 급변풍 | | | | | | | | | | | | | | | | | | | | | | | | | | | | | | | | | | | | | | | | | | | | | | | | | |
| | 강수 TS | | | | | | | | | | | | | | | | | | | | | | | | | | | | | | | | | | | | | | | | | | | | | | | | | |

시정 : 800m ↓ 400m ↓ 200m ↓ GUST : 25KT ↑ 35KT ↑ 45KT ↑ 강수 : 비 비/눈 눈 소나기 TS 김해 활주로 변경 : (150~210°, 10KT ↑)

* 본 정보는 항공교통흐름관리를 위한 기상정보로, 공항예보(TAF)와 다를 수 있으니, 다른 용도로 활용하실 수 없습니다.

■ 국내공항(공군 관할) 위험기상 [02.12.(수) ~ 02.13.(목)]

| 공항 | 기상요소 | 02월 12일 수요일 | | | | | | | | | | | | 02월 13일 목요일 | | | | | | | | | | | | 비고 | | | | | | | | | | | | | | | | | | | | | |
|---------|-------|-------------|----|----|----|----|----|----|----|----|----|----|----|-------------|----|----|----|----|----|----|----|----|----|----|----|----------------|----|----|----|----|----|----|----|----|----|----|----|----|----|----|----|----|----|----|----|----|----|
| | | 01 | 02 | 03 | 04 | 05 | 06 | 07 | 08 | 09 | 10 | 11 | 12 | 13 | 14 | 15 | 16 | 17 | 18 | 19 | 20 | 21 | 22 | 23 | 24 | | 01 | 02 | 03 | 04 | 05 | 06 | 07 | 08 | 09 | 10 | 11 | 12 | 13 | 14 | 15 | 16 | 17 | 18 | 19 | 20 | 21 |
| 대구 RKTN | 시정 | | | | | | | | | | | | | | | | | | | | | | | | | | | | | | | | | | | | | | | | | | | | | | |
| | GUST | | | | | | | | | | | | | | | | | | | | | | | | | | | | | | | | | | | | | | | | | | | | | | |
| | 강수 TS | | | | | | | | | | | | | | | | | | | | | | | | | 1cm 내외, 3~5mm | | | | | | | | | | | | | | | | | | | | | |
| 청주 RKTU | 시정 | | | | | | | | | | | | | | | | | | | | | | | | | | | | | | | | | | | | | | | | | | | | | | |
| | GUST | | | | | | | | | | | | | | | | | | | | | | | | | | | | | | | | | | | | | | | | | | | | | | |
| | 강수 TS | | | | | | | | | | | | | | | | | | | | | | | | | 1cm 내외, 5~10mm | | | | | | | | | | | | | | | | | | | | | |

■ 국내공역 위험기상 [02.12.(수) ~ 02.13.(목)]

개요

- 오늘 밤까지 서해, 동해섹터(FL150 이상), 군산, 광주, 동해, 대구, 포항섹터(FL 160 이하), 광주, 남해, 제주섹터(FL200이상)에 보통 난류 예상
- 오늘 밤까지 제주남부섹터(FL140 이하)에 보통 착빙 예상
- 내일 오후까지 인천FIR 대부분섹터에 강풍(150KT ↑) 예상

- 국내 공역경보(SIGMET, 08시 현재): 난류(FL230~350), 착빙(FL 030~140)

| 섹터 | 기상요소 | 02월 12일 수요일 | | | | | | | | | | | | 02월 13일 목요일 | | | | | | | | | | | | 비고 | | | | | | | | | | | | | | | | | | | | | |
|----|-------|-------------|----|----|----|----|----|----|----|----|----|----|----|-------------|----|----|----|----|----|----|----|----|----|----|----|-----------|----|----|----|----|----|----|----|----|----|----|----|----|----|----|----|----|----|----|----|----|----|
| | | 01 | 02 | 03 | 04 | 05 | 06 | 07 | 08 | 09 | 10 | 11 | 12 | 13 | 14 | 15 | 16 | 17 | 18 | 19 | 20 | 21 | 22 | 23 | 24 | | 01 | 02 | 03 | 04 | 05 | 06 | 07 | 08 | 09 | 10 | 11 | 12 | 13 | 14 | 15 | 16 | 17 | 18 | 19 | 20 | 21 |
| 군산 | CB/TS | | | | | | | | | | | | | | | | | | | | | | | | | | | | | | | | | | | | | | | | | | | | | | |
| | 강풍 | | | | | | | | | | | | | | | | | | | | | | | | | FL300~480 | | | | | | | | | | | | | | | | | | | | | |
| 광주 | CB/TS | | | | | | | | | | | | | | | | | | | | | | | | | | | | | | | | | | | | | | | | | | | | | | |
| | 강풍 | | | | | | | | | | | | | | | | | | | | | | | | | FL300~480 | | | | | | | | | | | | | | | | | | | | | |
| 제주 | CB/TS | | | | | | | | | | | | | | | | | | | | | | | | | | | | | | | | | | | | | | | | | | | | | | |
| | 강풍 | | | | | | | | | | | | | | | | | | | | | | | | | FL300~450 | | | | | | | | | | | | | | | | | | | | | |
| 남해 | CB/TS | | | | | | | | | | | | | | | | | | | | | | | | | | | | | | | | | | | | | | | | | | | | | | |
| | 강풍 | | | | | | | | | | | | | | | | | | | | | | | | | FL300~480 | | | | | | | | | | | | | | | | | | | | | |
| 서해 | CB/TS | | | | | | | | | | | | | | | | | | | | | | | | | | | | | | | | | | | | | | | | | | | | | | |
| | 강풍 | | | | | | | | | | | | | | | | | | | | | | | | | FL340~450 | | | | | | | | | | | | | | | | | | | | | |
| 강릉 | CB/TS | | | | | | | | | | | | | | | | | | | | | | | | | | | | | | | | | | | | | | | | | | | | | | |
| | 강풍 | | | | | | | | | | | | | | | | | | | | | | | | | | | | | | | | | | | | | | | | | | | | | | |
| 동해 | CB/TS | | | | | | | | | | | | | | | | | | | | | | | | | | | | | | | | | | | | | | | | | | | | | | |
| | 강풍 | | | | | | | | | | | | | | | | | | | | | | | | | FL320~480 | | | | | | | | | | | | | | | | | | | | | |
| 포항 | CB/TS | | | | | | | | | | | | | | | | | | | | | | | | | | | | | | | | | | | | | | | | | | | | | | |
| | 강풍 | | | | | | | | | | | | | | | | | | | | | | | | | FL300~480 | | | | | | | | | | | | | | | | | | | | | |
| 대구 | CB/TS | | | | | | | | | | | | | | | | | | | | | | | | | | | | | | | | | | | | | | | | | | | | | | |
| | 강풍 | | | | | | | | | | | | | | | | | | | | | | | | | FL300~480 | | | | | | | | | | | | | | | | | | | | | |

(공군) 시정 : 800m ↓ 400m ↓ 200m ↓ GUST : 25KT ↑ 35KT ↑ 45KT ↑ 강수 : 비 비/눈 눈 소나기 TS (공역) 강풍 : 150KT ↑

* 본 정보는 항공교통흐름관리를 위한 기상정보로, 공항예보(TAF)와 다를 수 있으니, 다른 용도로 활용하실 수 없습니다.

| 국외 공항·공역·항공로 [02.12.(수) ~ 02.13.(목)] | | | | | | | | | | | | | | | | | | | | | | | | | | | | | | | | | | | | | | | | | | | | | | | | | | |
|--------------------------------------|--------------|-------------|----|----|----|----|----|----|----|----|----|----|----|----|----|----|----|----|----|----|----|----|----|----|----|-------------|----|----|----|----|----|----|----|----|----|----|----|----|----|----|----|----|----|----|----|----|----|----|----|--|
| 구분 | 기상요소 | 02월 12일 수요일 | | | | | | | | | | | | | | | | | | | | | | | | 02월 13일 목요일 | | | | | | | | | | | | | | | | | | | | | | | | |
| | | 01 | 02 | 03 | 04 | 05 | 06 | 07 | 08 | 09 | 10 | 11 | 12 | 13 | 14 | 15 | 16 | 17 | 18 | 19 | 20 | 21 | 22 | 23 | 24 | 01 | 02 | 03 | 04 | 05 | 06 | 07 | 08 | 09 | 10 | 11 | 12 | 13 | 14 | 15 | 16 | 17 | 18 | 19 | 20 | 21 | 22 | 23 | 24 | |
| 중국 | 베이징 ZBAA | 시정 | | | | | | | | | | | | | | | | | | | | | | | | | | | | | | | | | | | | | | | | | | | | | | | | |
| | | GUST | | | | | | | | | | | | | | | | | | | | | | | | | | | | | | | | | | | | | | | | | | | | | | | | |
| | | 강수 TS | | | | | | | | | | | | | | | | | | | | | | | | | | | | | | | | | | | | | | | | | | | | | | | | |
| | 칭따오 ZSQD | 시정 | | | | | | | | | | | | | | | | | | | | | | | | | | | | | | | | | | | | | | | | | | | | | | | | |
| | | GUST | | | | | | | | | | | | | | | | | | | | | | | | | | | | | | | | | | | | | | | | | | | | | | | | |
| 강수 TS | | | | | | | | | | | | | | | | | | | | | | | | | | | | | | | | | | | | | | | | | | | | | | | | | | |
| 푸둥 ZSPD | 시정 | | | | | | | | | | | | | | | | | | | | | | | | | | | | | | | | | | | | | | | | | | | | | | | | | |
| | GUST | | | | | | | | | | | | | | | | | | | | | | | | | | | | | | | | | | | | | | | | | | | | | | | | | |
| | 강수 TS | | | | | | | | | | | | | | | | | | | | | | | | | | | | | | | | | | | | | | | | | | | | | | | | | |
| 광저우 ZGGG | 시정 | | | | | | | | | | | | | | | | | | | | | | | | | | | | | | | | | | | | | | | | | | | | | | | | | |
| | GUST | | | | | | | | | | | | | | | | | | | | | | | | | | | | | | | | | | | | | | | | | | | | | | | | | |
| | 강수 TS | | | | | | | | | | | | | | | | | | | | | | | | | | | | | | | | | | | | | | | | | | | | | | | | | |
| 홍콩 VHHH | 시정 | | | | | | | | | | | | | | | | | | | | | | | | | | | | | | | | | | | | | | | | | | | | | | | | | |
| | GUST | | | | | | | | | | | | | | | | | | | | | | | | | | | | | | | | | | | | | | | | | | | | | | | | | |
| | 강수 TS | | | | | | | | | | | | | | | | | | | | | | | | | | | | | | | | | | | | | | | | | | | | | | | | | |
| 일본 | 나리타 RJAA | 시정 | | | | | | | | | | | | | | | | | | | | | | | | | | | | | | | | | | | | | | | | | | | | | | | | |
| | | 강수 TS | | | | | | | | | | | | | | | | | | | | | | | | | | | | | | | | | | | | | | | | | | | | | | | | |
| 간사이 RJBB | 시정 | | | | | | | | | | | | | | | | | | | | | | | | | | | | | | | | | | | | | | | | | | | | | | | | | |
| | 강수 TS | | | | | | | | | | | | | | | | | | | | | | | | | | | | | | | | | | | | | | | | | | | | | | | | | |
| 타이베이 | 타오위안 RCTP | 시정 | | | | | | | | | | | | | | | | | | | | | | | | | | | | | | | | | | | | | | | | | | | | | | | | |
| | | GUST | | | | | | | | | | | | | | | | | | | | | | | | | | | | | | | | | | | | | | | | | | | | | | | | |
| | | 강수 TS | | | | | | | | | | | | | | | | | | | | | | | | | | | | | | | | | | | | | | | | | | | | | | | | |
| 필리핀 | 마닐라 RPLL | 시정 | | | | | | | | | | | | | | | | | | | | | | | | | | | | | | | | | | | | | | | | | | | | | | | | |
| | | GUST | | | | | | | | | | | | | | | | | | | | | | | | | | | | | | | | | | | | | | | | | | | | | | | | |
| | | 강수 TS | | | | | | | | | | | | | | | | | | | | | | | | | | | | | | | | | | | | | | | | | | | | | | | | |
| 베트남 | 하노이 VVNB | 시정 | | | | | | | | | | | | | | | | | | | | | | | | | | | | | | | | | | | | | | | | | | | | | | | | |
| | | GUST | | | | | | | | | | | | | | | | | | | | | | | | | | | | | | | | | | | | | | | | | | | | | | | | |
| | | 강수 TS | | | | | | | | | | | | | | | | | | | | | | | | | | | | | | | | | | | | | | | | | | | | | | | | |

【베이징·상하이·광저우·홍콩FIR】
 - 베이징공항: 오늘 18시까지 다소 강한 바람(16G32KT)
 - 칭따오공항: 오늘 20시까지 다소 강한 바람(20G34KT)
 - 홍콩공항: 오늘 17시까지, 21시~내일 03시 비
【후쿠오카FIR】
 - 나리타공항: 내일 06시~15시 강풍(26G38KT)
 - 간사이공항: 오늘 18시~21시 소나기, 내일 03시~06시 강풍(25G35KT)

【타이베이FIR】
 - 타오위안공항: 오늘 11시~내일 13시 비
【마닐라FIR】 특이사항 없음
【싼야, 하노이, 호치민FIR】
 - 호치민공항: 오늘 17시~21시 CB/TS

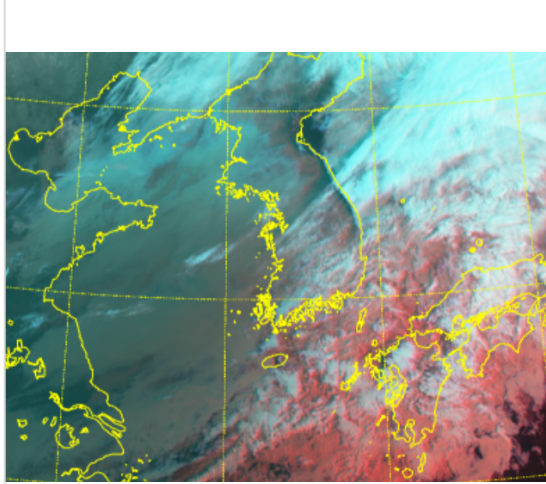
(국외) 시정 : 1km ↓ 400m ↓ 200m ↓ GUST : 25KT ↑ 35KT ↑ 45KT ↑ 강수 : 비 비/눈 눈 소나기 TS

* 본 정보는 항공교통흐름관리를 위한 기상정보로, 공항예보(TAF)와 다를 수 있으니, 다른 용도로 활용하실 수 없습니다.

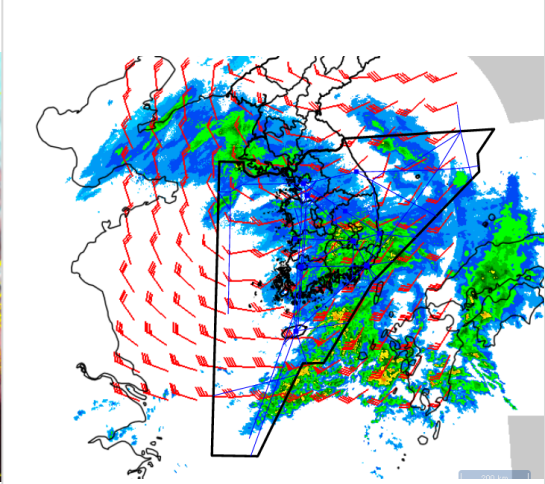
| | |
|-------------|------------------|
| 설명자료 | 항공교통 기상정보 |
|-------------|------------------|

■ 국내 상황/예보 [02.12.(수) ~ 02.13.(목)]

위성영상 02.12. 08:00KST



레이더영상 02.12. 08:00KST

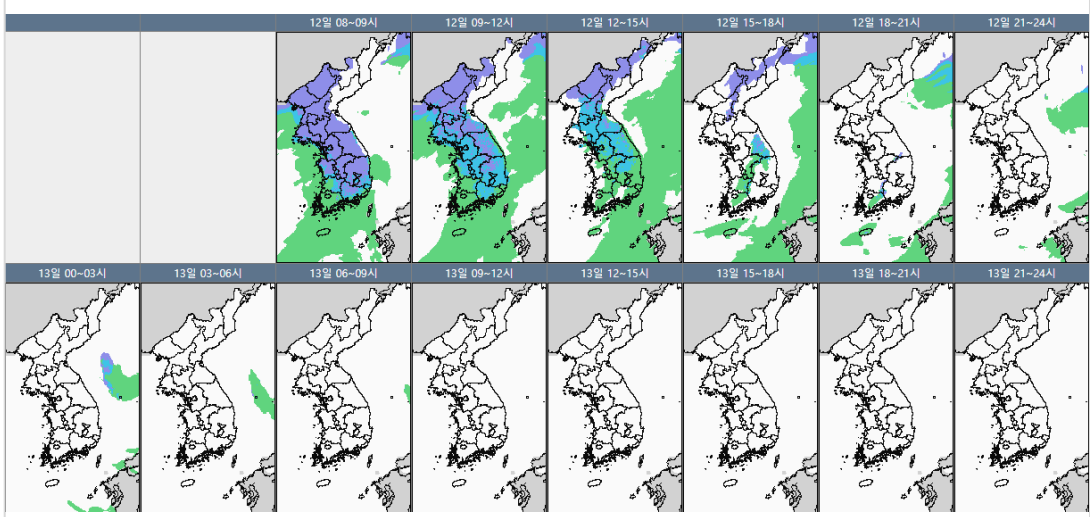


■ 국내 주요공항 상황-예보

- 오늘(12일)은 저기압의 영향을 받다가 오후부터 차차 벗어나 전국 공항이 비 또는 눈이 오다가 오후에 서쪽 공항부터 점차 그치며 바람이 강하게 불겠음. 내일(13일) 고기압의 영향을 받아 전국 공항이 대체로 맑겠으나, 제주공항은 오전에 구름많겠음.
 - 인천공항: 11시까지 진눈깨비, 15시까지 비(5mm 내외/1cm 미만), 오늘 15시~24시 다소 강한 바람(15G30KT), 급변풍
 - 김포공항: 12시까지 진눈깨비, 14시까지 비(5mm 내외/1cm 내외), 오늘 16시~24시 다소 강한 바람(15G30KT), 오늘 15시~내일 01시 급변풍
 - 제주공항: 오늘 12시까지, 오늘 16시~22시 비(5~10mm), 내일 09시까지 강풍(최대 20G40KT), 급변풍
 - 김해공항: 오늘 16시까지 비(5~10mm)
- ▶ 주요 공항 기상경보(08시 현재)

양양공항 강풍경보 (02.12 04:31 ~ 02.12 08:00) 제주공항 급변풍경보 (02.12 01:29 ~ 02.12 15:00)
 제주공항 강풍경보 (02.12 09:00 ~ 02.13 06:00) 인천공항 대설경보 (02.12 08:00 ~ 02.12 10:00)
 청주공항 저시정경보 (02.12 08:00 ~ 02.12 09:00)

국내 강수 구역 및 형태 : 주의 비 비/눈 눈 소나기



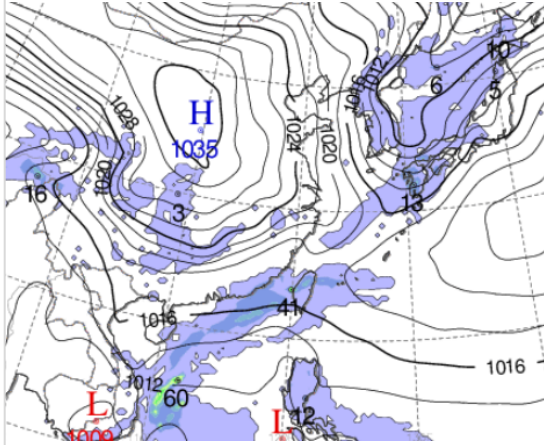
■ 국내 공역(항공로) 위험기상

- 오늘 밤까지 서해, 동해섹터(FL150 이상), 군산, 광주, 동해, 대구, 포항섹터(FL 160 이하), 광주, 남해, 제주섹터(FL200이상)에 보통 난류 예상
- 오늘 밤까지 제주남부섹터(FL140 이하)에 보통 착빙 예상
- 내일 오후까지 인천FIR 대부분섹터에 강풍(150KT ↑) 예상

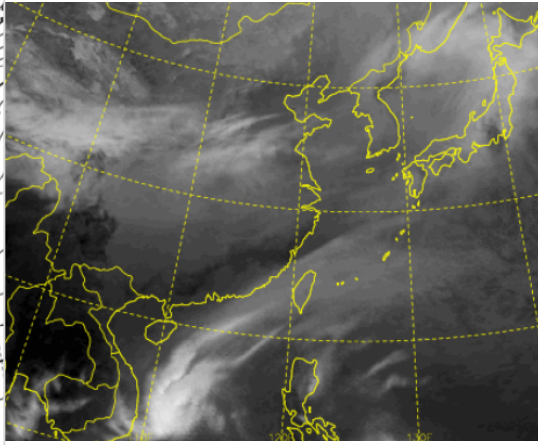
* 본 정보는 항공교통흐름관리를 위한 기상정보로, 공항예보(TAF)와 다를 수 있으니, 다른 용도로 활용하실 수 없습니다.

■ 국외 실황/예보 [02.12.(수) ~ 02.13.(목)]

예상 일기도 02.12. 15:00KST



예상 구름 영상 02.12. 15:00KST



■ 국외 주요·공항·공역·항공로 실황·예보

【베이징-상하이-광저우-홍콩FIR】

- 베이징공항: 오늘 18시까지 다소 강한 바람(16G32KT)
- 칭따오공항: 오늘 20시까지 다소 강한 바람(20G34KT)
- 홍콩공항: 오늘 17시까지, 21시~내일 03시 비

【후쿠오카FIR】

- 나리타공항: 내일 06시~15시 강풍(26G38KT)
- 간사이공항: 오늘 18시~21시 소나기, 내일 03시~06시 강풍(25G35KT)

【타이베이FIR】

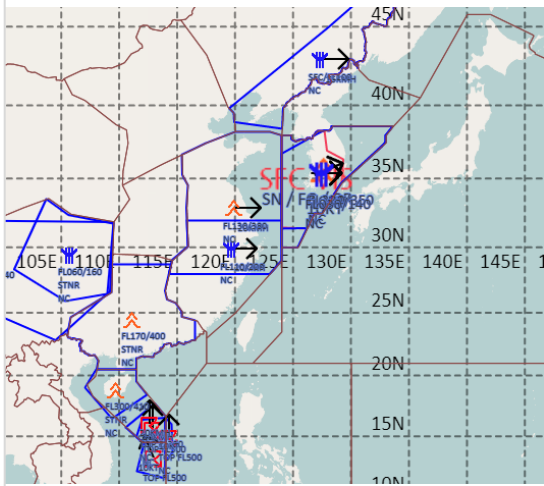
- 타오위안공항: 오늘 11시~내일 13시 비

【마닐라FIR】 특이사항 없음

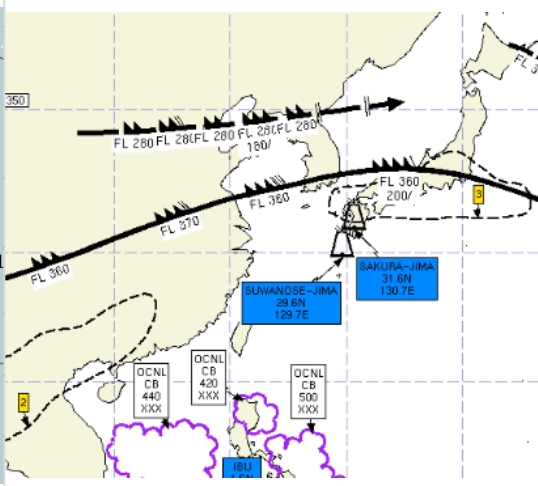
【싼야, 하노이, 호치민FIR】

- 호치민공항: 오늘 17시~21시 CB/TS

공역경보(SIGMET) 02.12. 08:00KST



공역예보(SIGWX) 02.12. 15:00KST



■ 국외 공역(항공로) 위험기상

【공역경보(SIGMET) 현황】

- 난류: 인천FIR(FL230~350), 상하이FIR(FL130~380), 광저우FIR(FL170~400), 싘냐FIR(FL300~410)
- 착빙: 인천FIR(FL030~140), 선양FIR(FL100 이하), 상하이FIR(FL110~200),
- TS: 싘냐FIR(FL300 이하) 마닐라FIR(FL500 이하), 호치민FIR(FL500 이하)

【공역예보(SIGWX)】

- JET: 우한FIR~상하이FIR~인천FIR~후쿠오카FIR(FL360, 210KT), 베이징FIR~선양FIR~평양FIR(FL280, 150KT)
- 난류: 광저우FIR~하노이FIR(FL280~400), 후쿠오카FIR(FL340 이하)
- CB: 호치민FIR~마닐라FIR(FL440 이하), 마닐라FIR(FL420 이하)