

* 본 정보는 항공교통흐름관리를 위한 기상정보, 공항예보(TAF)와 다를 수 있으니, 다른 용도로 활용하실 수 없습니다.

■ 국내공항 위험기상 [02.11.(화) ~ 02.12.(수)]

개요	<p>○ 오늘(11일)은 고기압의 영향을 받겠으나, 기압골의 영향을 차차 받아 제주와 무안공항은 저녁부터 차차 흐려지겠음. 내일(12일)은 저기압의 영향을 받다가 오후부터 차차 벗어나 전국 공항이 비 또는 눈이 오다가 오후에 서쪽 공항부터 점차 그치며 바람이 강하게 불겠음.</p> <ul style="list-style-type: none"> - 인천공항: 내일 03시~05시 눈, 10시까지 진눈개비, 14시까지 비(5~10mm/1~5cm), 내일 15시~24시 다소 강한 바람(20G30KT), 내일 13시~15시 급변풍 - 김포공항: 내일 03시~06시 눈, 10시까지 진눈개비, 15시까지 비(5~10mm/1~5cm), 내일 19시~24시 다소 강한 바람(10G30KT), 내일 14시~17시 급변풍 - 제주공항: 오늘 17시까지 다소 강한 바람(15G25KT), 내일 02시~15시 비(10~20mm), 내일 06시~24시 강풍(최대 20G40KT), 내일 01시~24시 급변풍 - 김해공항: 내일 06시~18시 비(5~10mm) - 무안공항: 내일 03시~12시 비(10~20mm), 내일 15시~24시 다소 강한 바람(15G30KT) <p>▶ 주요 공항 기상경보(15시 현재)</p> <p>양양공항 급변풍경보 (02.11 14:18 ~ 02.11 20:00)</p>
----	---

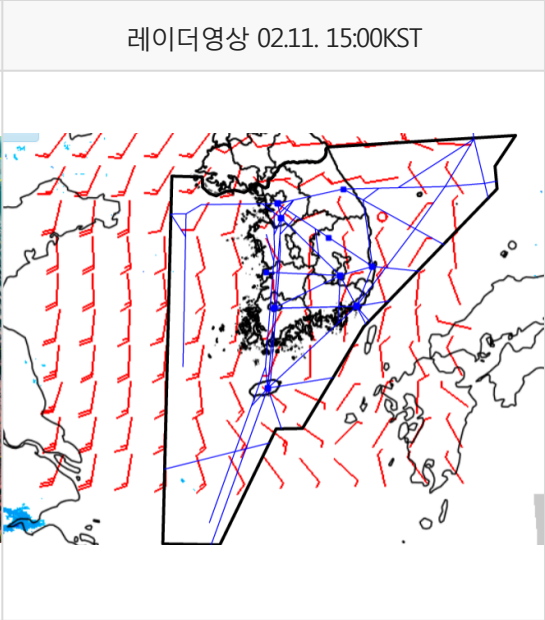
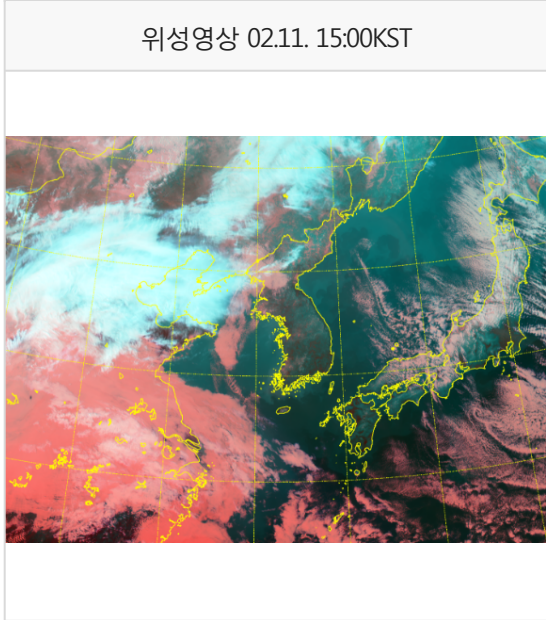
공항	기상요소	02월 11일 화요일																								02월 12일 수요일																								비고
		01	02	03	04	05	06	07	08	09	10	11	12	13	14	15	16	17	18	19	20	21	22	23	24	01	02	03	04	05	06	07	08	09	10	11	12	13	14	15	16	17	18	19	20	21	22	23	24	
인천 RKSI	시정																																																	
	GUST																																																	20G30KT
	급변풍																																																	
	강수 TS																																																	5~10mm/1~5cm
김포 RKSS	시정																																																	
	GUST																																																	최대10G30KT
	급변풍																																																	풍향차
	강수 TS																																																	5~10mm,1~5cm
제주 RKPC	시정																																																	
	GUST																																																	20G40kt
	급변풍																																																	
	강수 TS																																																	10~20mm
김해 RKPX	시정																																																	
	GUST																																																	
	활주로 변경																																																	
	강수 TS																																																	5~10mm
무안 RKJB	시정																																																	
	GUST																																																	15G30KT
	급변풍																																																	
	강수 TS																																																	10~20mm

시정 : 800m ↓ 400m ↓ 200m ↓
 GUST : 25KT ↑ 35KT ↑ 45KT ↑
 강수 : 비 비/눈 눈 소나기 TS
 김해 활주로 변경 : (150~210°, 10KT ↑)

* 본 정보는 항공교통흐름관리를 위한 기상정보로, 공항예보(TAF)와 다를 수 있으니, 다른 용도로 활용하실 수 없습니다.

설명자료	항공교통 기상정보
------	-----------

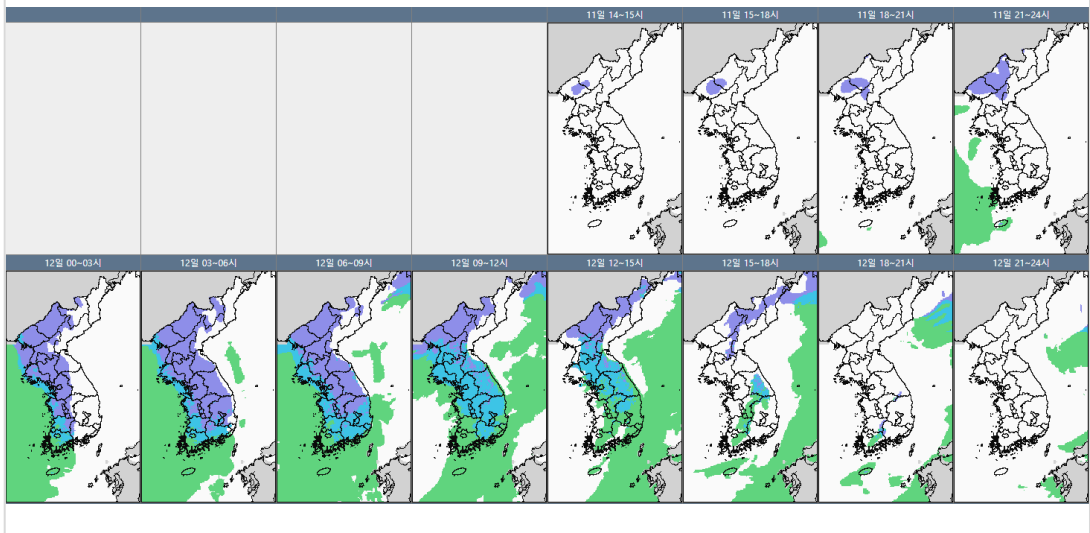
■ 국내 현황/예보 [02.11.(화) ~ 02.12.(수)]



■ 국내 주요공항 현황-예보

- 오늘(11일)은 고기압의 영향을 받겠으나, 기압골의 영향을 차차 받아 제주와 무안공항은 저녁부터 차차 흐려지겠음. 내일(12일)은 저기압의 영향을 받다가 오후부터 차차 벗어나 전국 공항이 비 또는 눈이 오다가 오후에 서쪽 공항부터 점차 그치며 바람이 강하게 불겠음.
- 인천공항: 내일 03시~05시 눈, 10시까지 진눈깨비, 14시까지 비(5~10mm/1~5cm), 내일 15시~24시 다소 강한 바람(20G30KT), 내일 13시~15시 급변풍
- 김포공항: 내일 03시~06시 눈, 10시까지 진눈깨비, 15시까지 비(5~10mm/1~5cm), 내일 19시~24시 다소 강한 바람(10G30KT), 내일 14시~17시 급변풍
- 제주공항: 오늘 17시까지 다소 강한 바람(15G25KT), 내일 02시~15시 비(10~20mm), 내일 06시~24시 강풍(최대 20G40KT), 내일 01시~24시 급변풍
- 김해공항: 내일 06시~18시 비(5~10mm)
- ▶ **주요 공항 기상경보(15시 현재)**
- 무안공항: 내일 03시~12시 비(10~20mm), 내일 15시~24시 다소 강한 바람(15G30KT)
- 양양공항 급변풍경보 (02.11 14:18 ~ 02.11 20:00)

국내 강수 구역 및 형태 : 주의 비 비/눈 눈 소나기



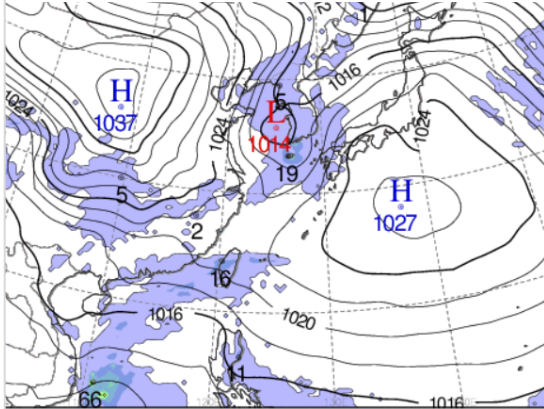
■ 국내 공역(항공로) 위험기상

- 내일 새벽까지 제주남부섹터(FL230~250)에 보통 난류 예상
- 내일 새벽까지 서해동부, 동해, 포항섹터를 제외한 인천FIR 대부분 섹터(FL140 이하)에 보통 착빙 예상
- 내일 밤까지 서해, 군산, 광주, 동해, 포항, 대구섹터(FL320~450), 제주, 남해섹터(FL300~450)에 강풍(150KT↑) 예상

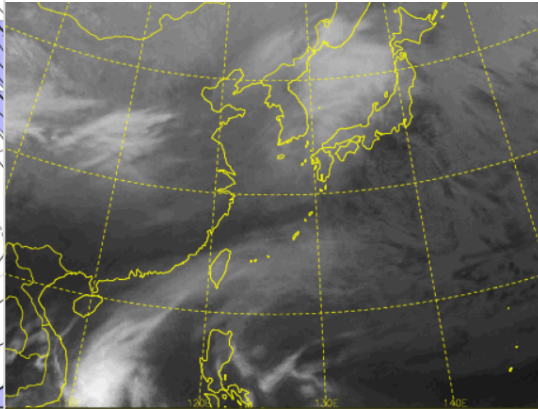
* 본 정보는 항공교통흐름관리를 위한 기상정보로, 공항예보(TAF)와 다를 수 있으니, 다른 용도로 활용하실 수 없습니다.

■ 국외 실황/예보 [02.11.(화) ~ 02.12.(수)]

예상 일기도 02.12. 09:00KST



예상 구름 영상 02.12. 09:00KST



■ 국외 주요·공항·공역·항공로 실황·예보

【베이징·상하이·광저우·홍콩FIR】

- 베이징공항: 내일 03시~21시 다소 강한 바람(16G30KT)
- 칭따오공항: 오늘 21시~내일 15시 비
- 홍콩공항: 내일 06시~10시, 18시~21시 비

【후쿠오카FIR】

- 나리타공항: 오늘 17시까지 다소 강한 바람(18G30KT)
- 간사이공항: 내일 18시~21시 소나기

【타이베이FIR】

- 타오위안공항: 내일 15시~21시 비

【마닐라FIR】

- 마닐라공항: 오늘 21시까지 소나기(CB)

【싼야, 하노이, 호치민FIR】

■ 후치민공항: 오늘 19시까지 CB/TS

■ 국외 공역(항공로) 위험기상

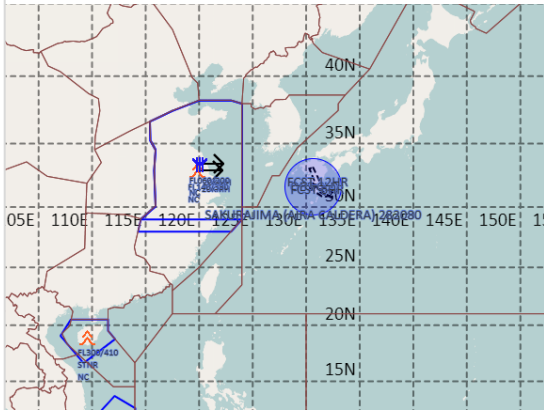
【공역경보(SIGMET) 현황】

- 난류: 인천FIR(FL180~240), 상하이FIR(FL140~380), 후쿠오카FIR(FL280), 싘냐FIR(FL300~410)
- 착빙: 상하이FIR(FL060~200)
- TS: 마닐라FIR(FL520 이하), 호치민FIR(FL500 이하)
- 화산재: 후쿠오카FIR(사쿠라지마, 국내영향없음)

【공역예보(SIGWX)】

- JET: 우한FIR~상하이FIR~인천FIR~후쿠오카FIR(FL360, 190KT), 베이징FIR~선양FIR(FL300, 140KT)
- 난류: 선양FIR~베이징FIR~우한FIR~광저우FIR~상하이FIR~인천FIR~후쿠오카FIR~홍콩FIR~싼야FIR~하노이FIR~호치민FIR(FL400 이하)
- CB: 호치민FIR~마닐라FIR(FL450 이하), 마닐라FIR(FL520 이하)

공역경보(SIGMET) 02.11. 15:00KST



공역예보(SIGWX) 02.12. 03:00KST

