



\* 본 정보는 항공교통흐름관리를 위한 기상정보로, 공항예보(TAF)와 다를 수 있으니, 다른 용도로 활용하실 수 없습니다.

■ 국내공항(공군 관할) 위험기상		[02.11.(화) ~ 02.12.(수)]																								
공항	기상요소	02월 11일 화요일												02월 12일 수요일												비고
		01	02	03	04	05	06	07	08	09	10	11	12	13	14	15	16	17	18	19	20	21	22	23	24	
대구 RKTN	시정																									
	GUST																									
	강수																									
	TS																									3~5mm, 1cm 미만
청주 RKTU	시정																									
	GUST																									
	강수																									
	TS																									5~10mm, 1cm 내외

■ 국내공역 위험기상		[02.11.(화) ~ 02.12.(수)]																							
개요	<ul style="list-style-type: none"> <li>○ 오늘 오후까지 서해섹터를 제외한 인천FIR 대부분 섹터(FL200 이상)에 보통 난류 예상</li> <li>○ 오늘 오후까지 제주 남부섹터(FL110 이하)에 보통 착빙 예상</li> <li>○ 내일 오전까지 인천FIR 대부분 섹터(FL320~450)에 강풍(150KT ↑) 예상</li> </ul>																								
	<ul style="list-style-type: none"> <li>○ 국내 공역경보(SIGMET, 08시 현재): 난류(FL180~240)</li> </ul>																								

섹터	기상요소	02월 11일 화요일												02월 12일 수요일												비고
		01	02	03	04	05	06	07	08	09	10	11	12	13	14	15	16	17	18	19	20	21	22	23	24	
군산	CB/TS																									
	강풍																									FL340~450
광주	CB/TS																									
	강풍																									FL320~450
제주	CB/TS																									
	강풍																									FL320~450
남해	CB/TS																									
	강풍																									FL320~450
서해	CB/TS																									
	강풍																									FL340~450
강릉	CB/TS																									
	강풍																									
동해	CB/TS																									
	강풍																									FL340~450
포항	CB/TS																									
	강풍																									FL340~450
대구	CB/TS																									
	강풍																									FL320~450

(공군) 시정 : 800m ↓ 400m ↓ 200m ↓ GUST : 25KT ↑ 35KT ↑ 45KT ↑ 강수 : 비 비/눈 눈 소나기 TS (공역) 강풍 : 150KT ↑

\* 본 정보는 항공교통흐름관리를 위한 기상정보로, 공항예보(TAF)와 다를 수 있으니, 다른 용도로 활용하실 수 없습니다.

<span style="color: #444;">■</span> 국외 공항·공역·항공로 [02.11.(화) ~ 02.12.(수)]																																																		
구분	기상요소	02월 11일 화요일																								02월 12일 수요일																								
		01	02	03	04	05	06	07	08	09	10	11	12	13	14	15	16	17	18	19	20	21	22	23	24	01	02	03	04	05	06	07	08	09	10	11	12	13	14	15	16	17	18	19	20	21	22	23	24	
중국	베이징 ZBAA	시정																																																
		GUST																																																
	강수																																																	
	TS																																																	
	칭따오 ZSQD	시정																																																
GUST																																																		
강수																																																		
TS																																																		
푸둥 ZSPD	시정																																																	
	GUST																																																	
강수																																																		
TS																																																		
광저우 ZGGG	시정																																																	
	GUST																																																	
강수																																																		
TS																																																		
홍콩 VHHH	시정																																																	
	GUST																																																	
강수																																																		
TS																																																		
일본	나리타 RJAA	시정																																																
		GUST																																																
강수																																																		
TS																																																		
간사이 RJBB	시정																																																	
	GUST																																																	
강수																																																		
TS																																																		
타이베이	타오위안 RCTP	시정																																																
GUST																																																		
강수																																																		
TS																																																		
필리핀	마닐라 RPLL	시정																																																
		GUST																																																
강수																																																		
TS																																																		
베트남	하노이 VVNB	시정																																																
		GUST																																																
강수																																																		
TS																																																		

**【베이징·상하이·광저우·홍콩FIR】**  
 - 베이징공항: 내일 01시~15시 다소 강한 바람(16G30KT)  
 - 칭따오공항: 오늘 22시~내일 06시 비  
**【후쿠오카FIR】**  
 - 나리타공항: 오늘 11시~15시 다소 강한 바람(20G30KT)

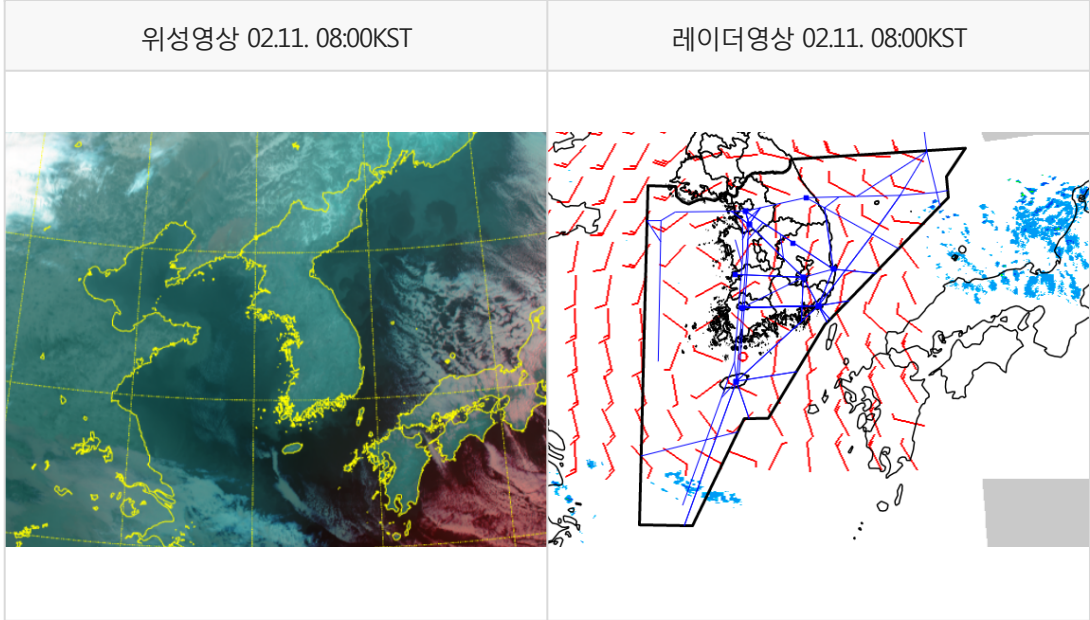
**【타이베이FIR】** 특이사항 없음  
**【마닐라FIR】**  
 - 마닐라공항: 오늘 09시까지 비 내린 후 16시까지 소나기(CB)  
**【싼야, 하노이, 호치민FIR】**  
 - 호치민공항: 오늘 17시~22시 소나기(CB)

(국외) 시정: 1km ↓ 400m ↓ 200m ↓ GUST: 25KT ↑ 35KT ↑ 45KT ↑ 강수: 비 비/눈 눈 소나기 TS

\* 본 정보는 항공교통흐름관리를 위한 기상정보로, 공항예보(TAF)와 다를 수 있으니, 다른 용도로 활용하실 수 없습니다.

<b>설명자료</b>	<b>항공교통 기상정보</b>
-------------	------------------

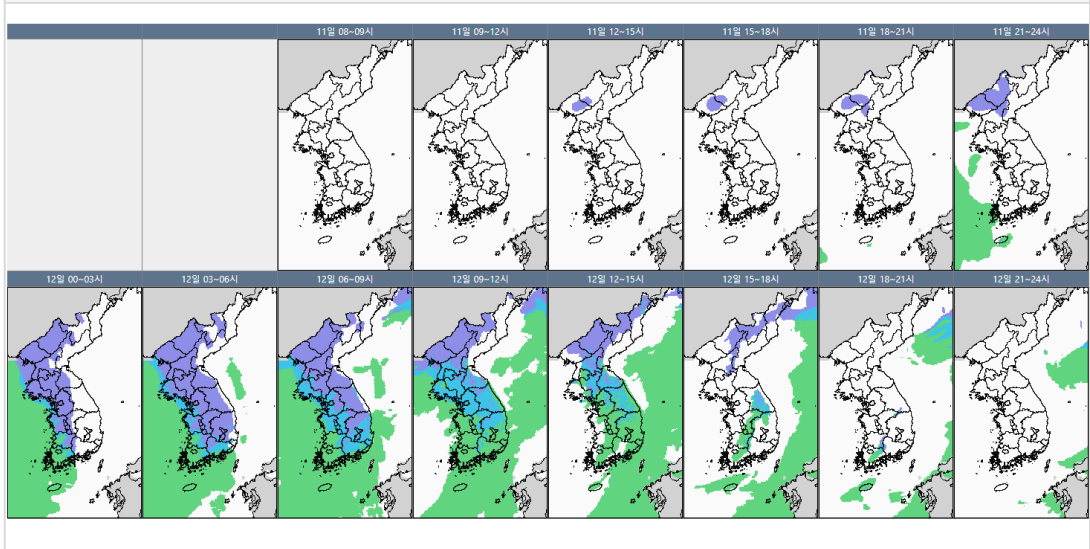
■ 국내 현황/예보 [02.11.(화) ~ 02.12.(수)]



■ 국내 주요공항 현황-예보

- 오늘(11일)은 고기압의 영향을 받겠으나, 전남권과 제주도는 기압골의 영향을 차차 받아 전국 공항이 대체로 맑다가 저녁부터 차차 구름이 많아지겠고 제주와 무안공항은 차차 흐려지겠음. 내일(12일)은 저기압의 영향을 받다가 오후부터 차차 벗어나 전국 공항이 비 또는 눈이 오다가 오후에 서쪽공항부터 점차 그치며 바람이 강하게 불겠음.
- 인천공항: 내일 03시~07시 눈, 11시까지 진눈깨비, 15시까지 비(5~10mm/1~5cm), 내일 17시부터 다소 강한 바람(17G30KT), 내일 17시~20시 급변풍
- 김포공항: 내일 03시~08시 눈, 09시까지 진눈깨비, 15시까지 비(5~10mm/1~3cm)
- 제주공항: 내일 03시~12시 비(10mm 내외), 내일 07시부터 강풍(최대 20G35KT), 내일 05시부터 급변풍
- 김해공항: 내일 06시~18시 비(5~10mm)
- ▶ 주요 공항 기상경보(08시 현재)
- 무안공항: 내일 01시~12시 비(10~20mm), 내일 15시부터 다소 강한 바람(15G25KT)
- 없음

국내 강수 구역 및 형태 : 주의 비 비/눈 눈 소나기



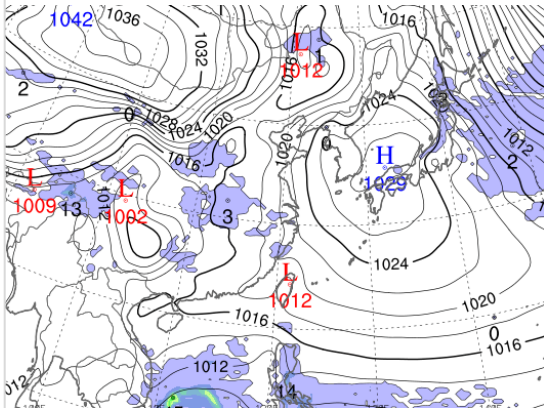
■ 국내 공역(항공로) 위험기상

- 오늘 오후까지 서해섹터를 제외한 인천FIR 대부분 섹터(FL200 이상)에 보통 난류 예상
- 오늘 오후까지 제주 남부섹터(FL110 이하)에 보통 착빙 예상
- 내일 오전까지 인천FIR 대부분 섹터(FL320~450)에 강풍(150KT ↑) 예상

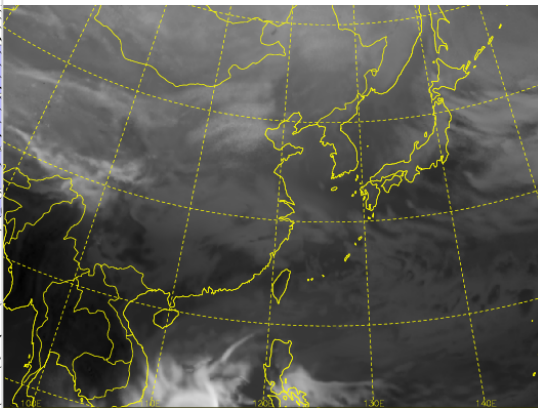
\* 본 정보는 항공교통흐름관리를 위한 기상정보로, 공항예보(TAF)와 다를 수 있으니, 다른 용도로 활용하실 수 없습니다.

■ 국외 상황/예보 [02.11.(화) ~ 02.12.(수)]

예상 일기도 02.11. 15:00KST



예상 구름 영상 02.11. 15:00KST



■ 국외 주요·공항·공역·항공로 상황·예보

【베이징-상하이-광저우-홍콩FIR】

- 베이징공항: 내일 01시~15시 다소 강한 바람(16G30KT)
- 칭따오공항: 오늘 22시~내일 06시 비

【후쿠오카FIR】

- 나리타공항: 오늘 11시~15시 다소 강한 바람(20G30KT)

【타이베이FIR】 특이사항 없음

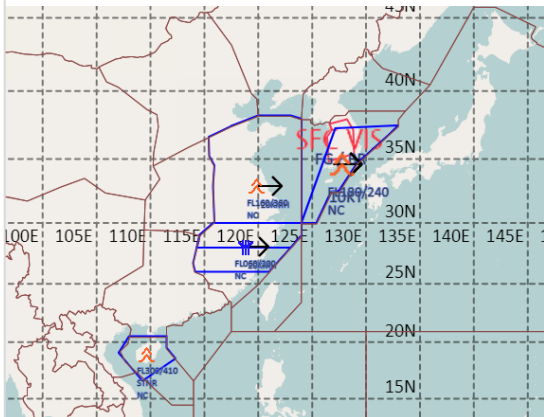
【마닐라FIR】

- 마닐라공항: 오늘 09시까지 비 내린 후 16시까지 소나기(CB)

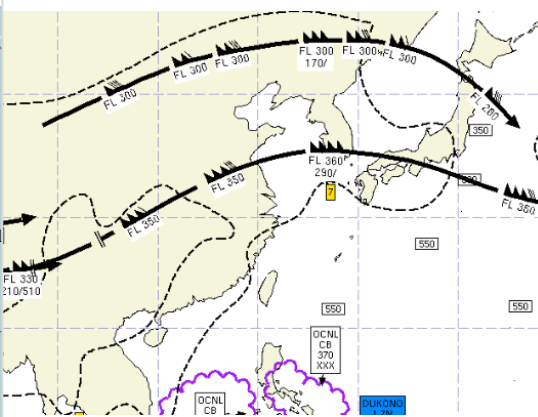
【싼야, 하노이, 호치민FIR】

- 호치민공항: 오늘 17시~22시 소나기(CB)

공역경보(SIGMET) 02.11. 08:00KST



공역예보(SIGWX) 02.11. 15:00KST



■ 국외 공역(항공로) 위험기상

[공역경보(SIGMET) 현황]

- 난류: 인천FIR(FL180~240), 상하이FIR(FL160~360), 싘냐FIR(FL300~410)
- 착빙: 상하이FIR(FL060~200)
- TS: 마닐라FIR(FL520 이하)

[공역예보(SIGWX)]

- JET: 우한FIR~상하이FIR~인천FIR~후쿠오카FIR(FL360, 200KT), 베이징FIR~선양FIR~후쿠오카FIR(FL300, 150KT)
- 난류: 후쿠오카FIR(FL400 이하), 선양FIR~베이징FIR~우한FIR~광저우FIR~상하이FIR~인천FIR~후쿠오카FIR~홍콩FIR~싼야FIR~하노이FIR~호치민FIR(FL400 이하)
- CB: 호치민FIR~마닐라FIR(FL460 이하), 마닐라FIR(FL370 이하)