

* 본 정보는 항공교통흐름관리를 위한 기상정보로, 공항예보(TAF)와 다를 수 있으니, 다른 용도로 활용하실 수 없습니다.

국외 공항·공역·항공로 [02.10.(월) ~ 02.11.(화)]	
개요	<div style="display: flex; justify-content: space-between;"> <div style="width: 48%;"> <p>【베이징·상하이·광저우·홍콩FIR】 특이사항 없음 【후쿠오카FIR】 - 나리타공항: 내일 09시~18시 다소 강한 바람(22G32KT)</p> </div> <div style="width: 48%;"> <p>【타이베이FIR】 특이사항 없음 【마닐라FIR】 - 마닐라공항: 오늘 15시~24시 비 【싼야, 하노이, 호치민FIR】 특이사항 없음</p> </div> </div>

구분	기상요소	02월 10일 월요일																								02월 11일 화요일																							
		01	02	03	04	05	06	07	08	09	10	11	12	13	14	15	16	17	18	19	20	21	22	23	24	01	02	03	04	05	06	07	08	09	10	11	12	13	14	15	16	17	18	19	20	21	22	23	24
중국	베이징 ZBAA	시정, GUST, 강수, TS																																															
	칭따오 ZSQD	시정, GUST, 강수, TS																																															
	푸둥 ZSPD	시정, GUST, 강수, TS																																															
	광저우 ZGGG	시정, GUST, 강수, TS																																															
	홍콩 VHHH	시정, GUST, 강수, TS																																															
일본	나리타 RJAA	시정, GUST, 강수, TS																																															
	간사이 RJBB	시정, GUST, 강수, TS																																															
타이베이	타오위안 RCTP	시정, GUST, 강수, TS																																															
필리핀	마닐라 RPLL	시정, GUST, 강수, TS																																															
베트남	하노이 VVNB	시정, GUST, 강수, TS																																															

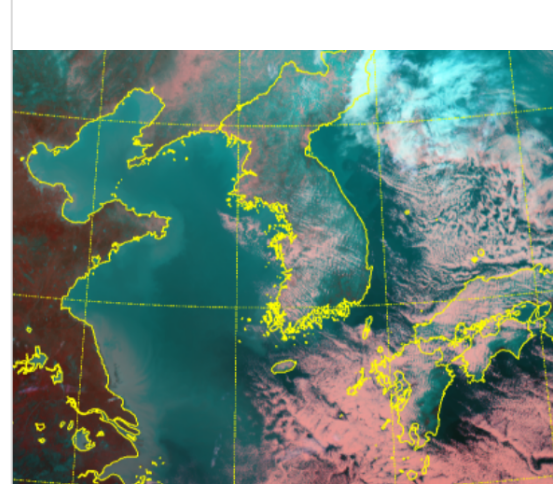
(국외) 시정: 1km ↓ 400m ↓ 200m ↓ GUST: 25KT ↑ 35KT ↑ 45KT ↑ 강수: 비 비/눈 눈 소나기 TS

* 본 정보는 항공교통흐름관리를 위한 기상정보로, 공항예보(TAF)와 다를 수 있으니, 다른 용도로 활용하실 수 없습니다.

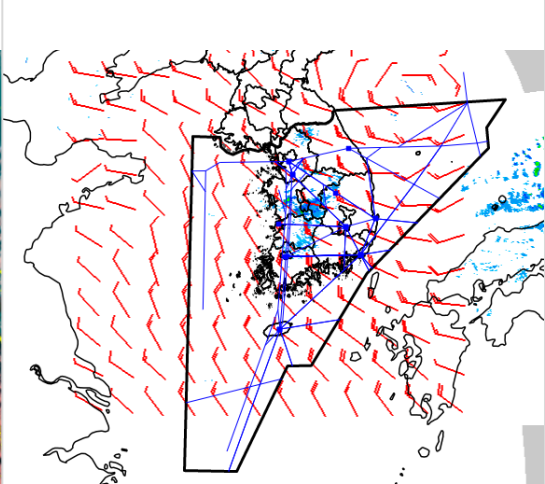
설명자료	항공교통 기상정보
------	-----------

■ 국내 현황/예보 [02.10.(월) ~ 02.11.(화)]

위성영상 02.10. 15:00KST



레이더영상 02.10. 15:00KST

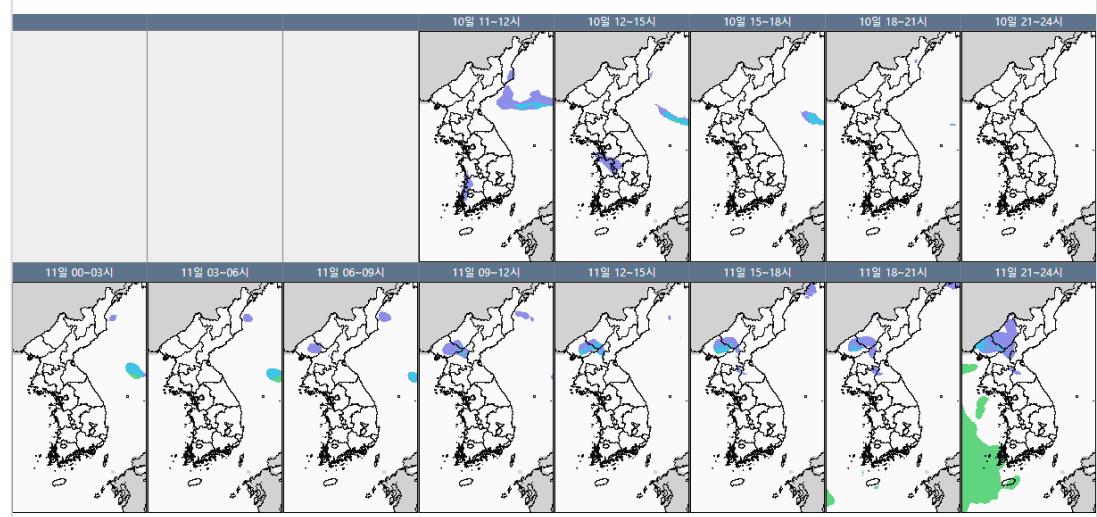


■ 국내 주요공항 현황-예보

- 오늘(10일)은 고기압의 영향을 차차 받아 전국 공항이 대체로 맑겠음. 내일(11일)은 고기압의 영향을 받겠으나, 전남권과 제주도는 기압골의 영향을 차차 받아 전국 공항이 대체로 맑다가 오후부터 차차 구름이 많아지겠음.
- 무안공항: 내일 05시~08시 안개(시정 800m 내외)

▶ 주요 공항 기상경보(15시 현재)
여수공항 강풍경보 (02.10 15:00 ~ 02.10 18:00)

국내 강수 구역 및 형태 : 주의 비 비/눈 눈 소나기



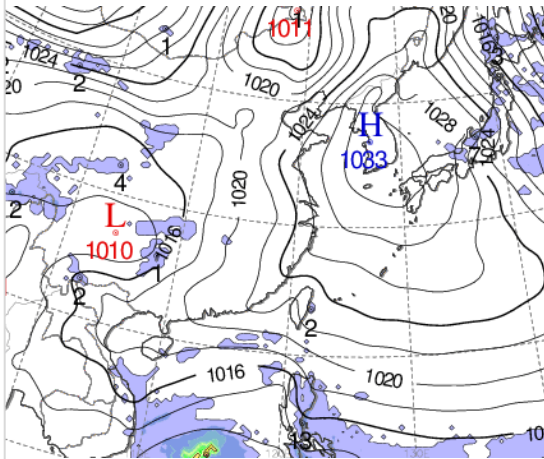
■ 국내 공역(항공로) 위험기상

- 내일 새벽까지 인천FIR 대부분 섹터에 보통 난류(FL200 이상, 제주남부섹터는 FL150~210, 동해 섹터 제외) 예상
- 내일 밤까지 인천FIR 대부분 섹터에 강풍(150KT ↑) 예상

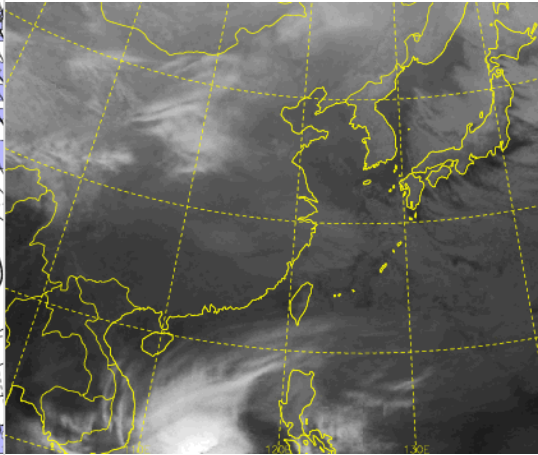
* 본 정보는 항공교통흐름관리를 위한 기상정보로, 공항예보(TAF)와 다를 수 있으니, 다른 용도로 활용하실 수 없습니다.

■ 국외 실황/예보 [02.10.(월) ~ 02.11.(화)]

예상 일기도 02.11. 09:00KST



예상 구름 영상 02.11. 09:00KST



■ 국외 주요·공항·공역·항공로 실황·예보

【베이징·상하이·광저우·홍콩FIR】 특이사항 없음

【후쿠오카FIR】

- 나리타공항: 내일 09시~18시 다소 강한 바람(22G32KT)

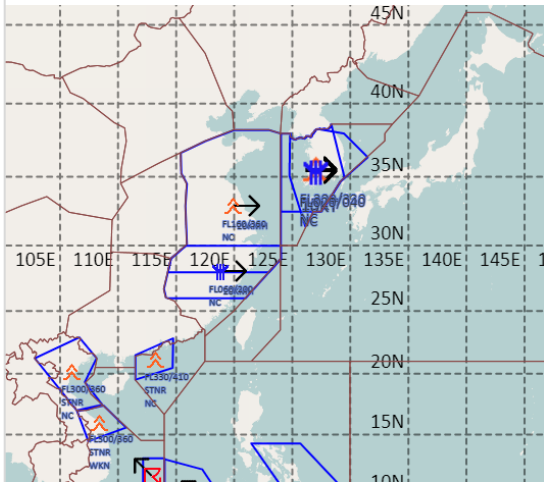
【타이베이FIR】 특이사항 없음

【마닐라FIR】

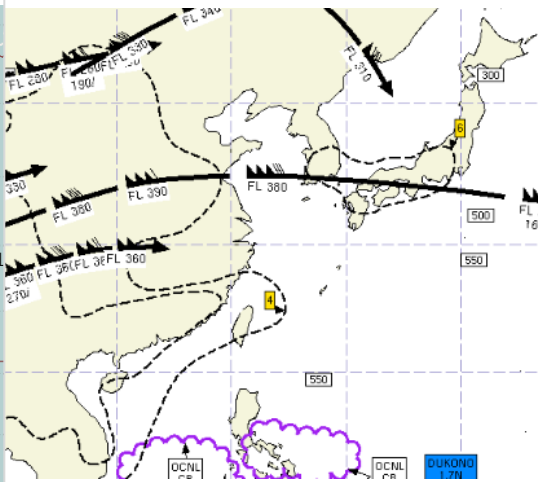
- 마닐라공항: 오늘 15시~24시 비

【싼야, 하노이, 호치민FIR】 특이사항 없음

공역경보(SIGMET) 02.10. 15:00KST



공역예보(SIGWX) 02.11. 03:00KST



■ 국외 공역(항공로) 위험기상

[공역경보(SIGMET) 현황]

- 난류: 인천FIR(FL200~330), 상하이FIR(FL160~360), 홍콩FIR(FL330~410), 하노이FIR(FL300~360), 호치민FIR(FL300~360)
- 착빙: 인천FIR(FL020~040), 상하이FIR(FL060~200)
- TS: 호치민FIR(FL490 이하), 마닐라FIR(FL530 이하)

[공역예보(SIGWX)]

- JET: 우한FIR~상하이FIR~인천FIR~후쿠오카FIR(FL380, 180KT)
- 난류: 인천FIR~후쿠오카FIR(FL400 이하), 우한FIR~베이징FIR~광저우FIR~상하이FIR~타이베이FIR~홍콩FIR~싼야FIR~하노이FIR~호치민FIR(FL400 이하)
- CB: 호치민FIR~마닐라FIR(FL460 이하), 마닐라FIR(FL450 이하)