





\* 본 정보는 항공교통흐름관리를 위한 기상정보로, 공항예보(TAF)와 다를 수 있으니, 다른 용도로 활용하실 수 없습니다.

<span style="color: #444;">■</span> 국외 공항·공역·항공로 [02.10.(월) ~ 02.11.(화)]																																																		
개요 <div style="display: flex; justify-content: space-between; margin-top: 10px;"> <div style="width: 45%;"> <p>【베이징·상하이·광저우·홍콩FIR】 특이사항 없음 【후쿠오카FIR】 특이사항 없음</p> </div> <div style="width: 45%;"> <p>【타이베이FIR】 특이사항 없음 【마닐라FIR】 - 마닐라공항: 오늘 10시까지, 오늘 17시~23시 소나기(CB) 【싼야, 하노이, 호치민FIR】 특이사항 없음</p> </div> </div>																																																		
			구분	기상요소	02월 10일 월요일												02월 11일 화요일																																	
			01	02	03	04	05	06	07	08	09	10	11	12	13	14	15	16	17	18	19	20	21	22	23	24	01	02	03	04	05	06	07	08	09	10	11	12	13	14	15	16	17	18	19	20	21	22	23	24
중국	베이징 ZBAA	시정																																																
		GUST																																																
	강수																																																	
	TS																																																	
	칭따오 ZSQD	시정																																																
GUST																																																		
강수																																																		
TS																																																		
푸둥 ZSPD	시정																																																	
	GUST																																																	
강수																																																		
TS																																																		
광저우 ZGGG	시정																																																	
	GUST																																																	
강수																																																		
TS																																																		
홍콩 VHHH	시정																																																	
	GUST																																																	
강수																																																		
TS																																																		
일본	나리타 RJAA	시정																																																
		GUST																																																
강수																																																		
TS																																																		
간사이 RJBB	시정																																																	
	GUST																																																	
강수																																																		
TS																																																		
타이베이	타오위안 RCTP	시정																																																
		GUST																																																
강수																																																		
TS																																																		
필리핀	마닐라 RPLL	시정																																																
		GUST																																																
강수																																																		
TS																																																		
베트남	하노이 VVNB	시정																																																
		GUST																																																
강수																																																		
TS																																																		

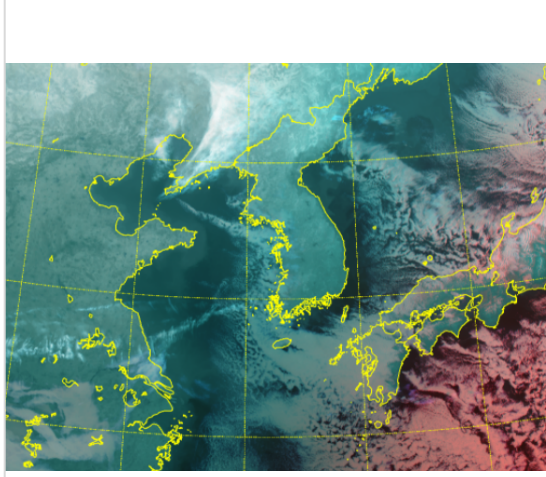
(국외) 시정: 1km ↓ 400m ↓ 200m ↓ GUST: 25KT ↑ 35KT ↑ 45KT ↑ 강수: 비 비/눈 눈 소나기 TS

\* 본 정보는 항공교통흐름관리를 위한 기상정보로, 공항예보(TAF)와 다를 수 있으니, 다른 용도로 활용하실 수 없습니다.

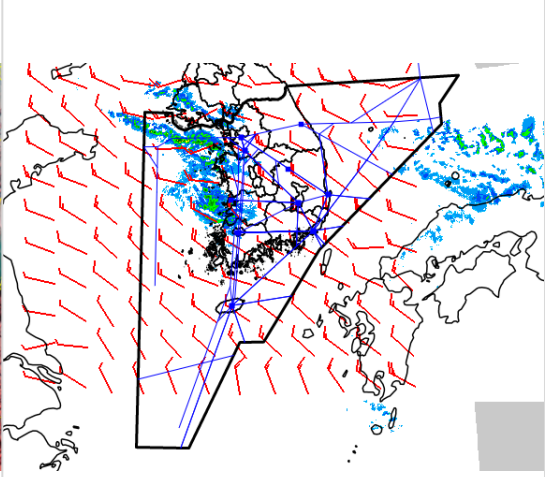
<b>설명자료</b>	<b>항공교통 기상정보</b>
-------------	------------------

■ 국내 실황/예보 [02.10.(월) ~ 02.11.(화)]

위성영상 02.10. 08:00KST



레이더영상 02.10. 08:00KST



■ 국내 주요공항 실황-예보

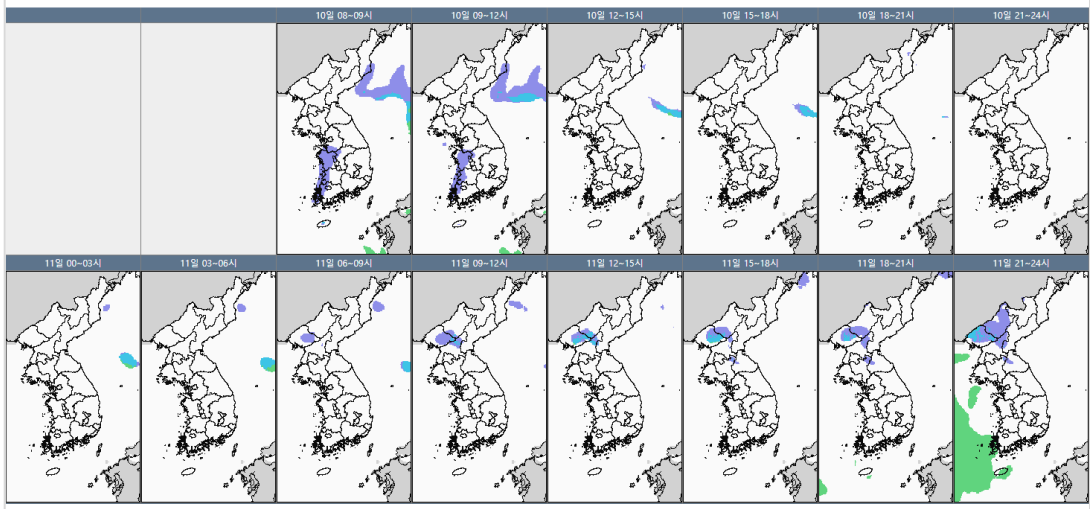
○ 오늘(10일)은 고기압의 영향을 차차 받아 전국 공항이 대체로 맑겠으나, 서쪽 지방은 오전까지 약한 기압골의 영향을 받아 인천공항은 오전에 눈이 날리겠고, 청주공항은 오후까지 눈이 날리겠음. 내일(11일)은 고기압의 영향을 받겠으나, 서쪽 지방은 기압골의 영향을 차차 받아 전국 공항이 대체로 맑다가 오후부터 서쪽지방 공항을 중심으로 흐려지겠음.

- 무안공항: 내일 05시~08시 안개(시정 800m 내외)

▶ 주요 공항 기상경보(08시 현재)

광주공항 저시정경보 (02.10 06:20 ~ 02.10 08:30)

국내 강수 구역 및 형태 : 주의 비 비/눈 눈 소나기



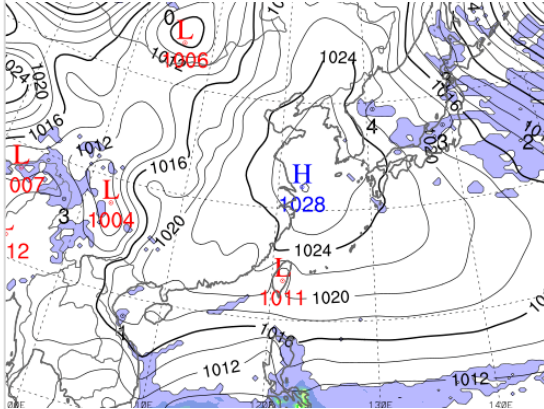
■ 국내 공역(항공로) 위험기상

- 오늘 오후까지 인천FIR 대부분 섹터에 보통 난류(FL150 이상, 제주남부섹터는 FL230 이상) 예상
- 오늘 오후까지 제주 남부섹터(FL130 이하)에 보통 착빙 예상
- 내일 오전까지 군산, 광주, 제주, 남해, 포항, 대구섹터(FL270~450), 오늘 밤~내일 오전까지 서해, 동해섹터(FL360~450)에 강풍(150KT ↑) 예상

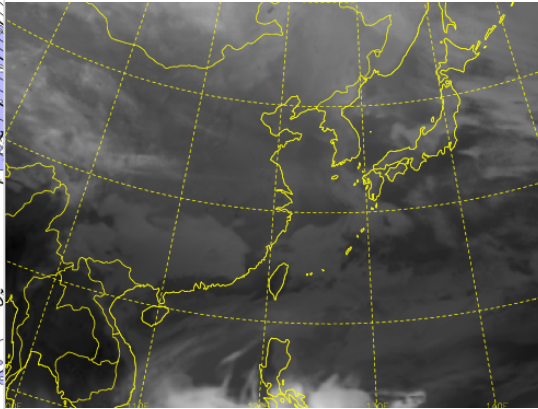
\* 본 정보는 항공교통흐름관리를 위한 기상정보로, 공항예보(TAF)와 다를 수 있으니, 다른 용도로 활용하실 수 없습니다.

■ 국외 실황/예보 [02.10.(월) ~ 02.11.(화)]

예상 일기도 02.10. 15:00KST



예상 구름 영상 02.10. 15:00KST



■ 국외 주요·공항·공역·항공로 실황·예보

【베이징·상하이·광저우·홍콩FIR】 특이사항 없음

【후쿠오카FIR】 특이사항 없음

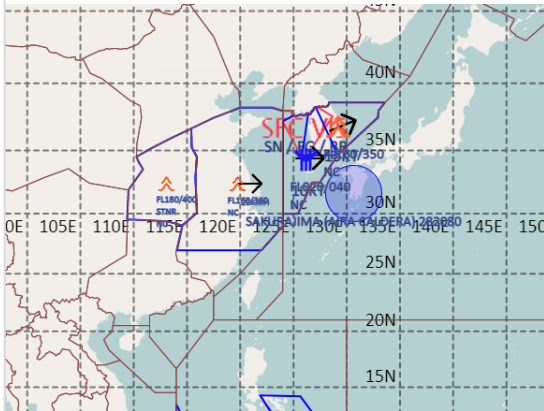
【타이베이FIR】 특이사항 없음

【마닐라FIR】

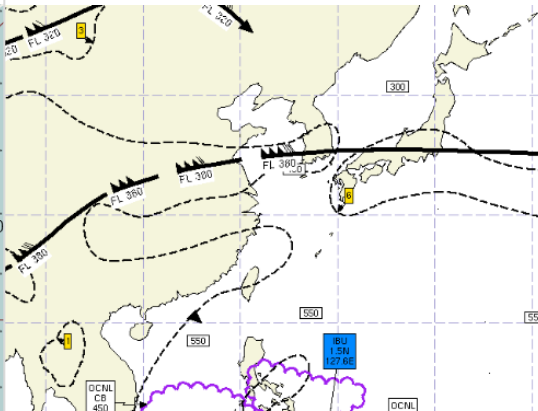
- 마닐라공항: 오늘 10시까지, 오늘 17시~23시 소나기(CB)

【싼야, 하노이, 호치민FIR】 특이사항 없음

공역경보(SIGMET) 02.10. 08:00KST



공역예보(SIGWX) 02.10. 15:00KST



■ 국외 공역(항공로) 위험기상

【공역경보(SIGMET) 현황】

- 난류: 인천FIR(FL160~350), 우한FIR(FL180~400)

- 착빙: 인천FIR(FL020~040)

- TS: 마닐라FIR(FL530 이상)

【공역예보(SIGWX)】

- JET: 우한FIR~상하이FIR~인천FIR~후쿠오카FIR(FL380, 180KT)

- 난류: 후쿠오카FIR(FL400 이하), 우한FIR~광저우FIR~상하이FIR~인천FIR~타이베이FIR~홍콩FIR~싼야FIR~하노이FIR~호치민FIR(FL400 이하)

- CB: 호치민FIR~마닐라FIR(FL450 이하), 마닐라FIR(FL470 이하)