

\* 본 정보는 항공교통흐름관리를 위한 기상정보로, 공항예보(TAF)와 다를 수 있으니, 다른 용도로 활용하실 수 없습니다.

	<h2 style="margin:0;">항공교통기상정보</h2>	항공기상청 예보과
2025년 02월 08일 16:00KST		

■ 국내공항 위험기상 [02.08.(토) ~ 02.09.(일)]

**개요**

○ 오늘(8일)은 찬 대륙고기압의 영향으로 대체로 맑겠으나, 제주, 무안공항은 흐리고 가끔 눈이 내리겠음. 내일(9일)은 찬 대륙고기압의 영향으로 전국 공항이 대체로 맑겠으나 제주, 무안공항은 오전에 흐리고 비 또는 눈이 내리겠음.

- 제주공항: 내일 05시까지 눈 이후 12시까지 비 또는 눈(1mm 내외/적설 없음), 오늘 24시까지 다소 강한 바람(15G28KT), 급변풍
- 무안공항: 오늘 21시까지 눈, 내일 06시~12시 눈(1~3mm/1~3cm)

▶ 주요 공항 기상경보(15시 현재)

무안공항 대설경보 (02.08 12:00 ~ 02.08 21:00) 여수공항 강풍경보 (02.08 08:00 ~ 02.08 19:00) 제주공항 급변풍경보 (02.07 22:00 ~ 02.08 20:00)

공항	기상요소	02월 08일 토요일																								02월 09일 일요일																								비고
		01	02	03	04	05	06	07	08	09	10	11	12	13	14	15	16	17	18	19	20	21	22	23	24	01	02	03	04	05	06	07	08	09	10	11	12	13	14	15	16	17	18	19	20	21	22	23	24	
인천 RKSI	시정																																																	
	GUST																																																	
	급변풍																																																	
	강수 TS																																																	
김포 RKSS	시정																																																	
	GUST																																																	
	급변풍																																																	
	강수 TS																																																	
제주 RKPC	시정																																																	
	GUST																									15G28KT																								
	급변풍																									1mm 내외																								
	강수 TS																									1mm 내외																								
김해 RKPK	시정																																																	
	GUST																																																	
	활주로 변경																																																	
	강수 TS																																																	
무안 RKJB	시정																																																	
	GUST																																																	
	급변풍																																																	
	강수 TS																									1~3mm, 1~3cm																								

시정 : 800m ↓ 400m ↓ 200m ↓   
 GUST : 25KT ↑ 35KT ↑ 45KT ↑   
 강수 : 비 비/눈 눈 소나기 TS   
 김해 활주로 변경 : (150~210°, 10KT ↑)

\* 본 정보는 항공교통흐름관리를 위한 기상정보로, 공항예보(TAF)와 다를 수 있으니, 다른 용도로 활용하실 수 없습니다.

■ 국내공항(공군 관할) 위험기상 [02.08.(토) ~ 02.09.(일)]

공항	기상요소	02월 08일 토요일																								02월 09일 일요일																								비고
		01	02	03	04	05	06	07	08	09	10	11	12	13	14	15	16	17	18	19	20	21	22	23	24	01	02	03	04	05	06	07	08	09	10	11	12	13	14	15	16	17	18	19	20	21	22	23	24	
대구 RKTN	시정																																																	
	GUST																																																	
	강수 TS																																																	
청주 RKTU	시정																																																	
	GUST																																																	
	강수 TS																																																	

■ 국내공역 위험기상 [02.08.(토) ~ 02.09.(일)]

개요

- 내일 새벽까지 서해섹터를 제외한 인천FIR 대부분 섹터(동해섹터(FL140~210)/광주, 군산, 대구, 포항, 남해, 제주섹터(FL160 이상)에 보통난류 예상
- 오늘 저녁까지 군산, 포항섹터(FL340~410)/내일 밤까지 광주, 제주, 남해, 대구섹터(FL300~450)에 강풍(150KT ↑) 예상
- 국내 공역경보(SIGMET, 15시 현재): 난류(FL130~340)

섹터	기상요소	02월 08일 토요일																								02월 09일 일요일																								비고
		01	02	03	04	05	06	07	08	09	10	11	12	13	14	15	16	17	18	19	20	21	22	23	24	01	02	03	04	05	06	07	08	09	10	11	12	13	14	15	16	17	18	19	20	21	22	23	24	
군산	CB/TS																																																	FL340~390
	강풍																																																	
광주	CB/TS																																																	FL320~450
	강풍																																																	
제주	CB/TS																																																	FL300~450
	강풍																																																	
남해	CB/TS																																																	FL300~410
	강풍																																																	
서해	CB/TS																																																	
	강풍																																																	
강릉	CB/TS																																																	
	강풍																																																	
동해	CB/TS																																																	
	강풍																																																	
포항	CB/TS																																																	FL340~410
	강풍																																																	
대구	CB/TS																																																	FL300~410
	강풍																																																	

(공군) 시정 : 800m ↓ 400m ↓ 200m ↓ GUST : 25KT ↑ 35KT ↑ 45KT ↑ 강수 : 비 비/눈 눈 소나기 TS (공역) 강풍 : 150KT ↑

\* 본 정보는 항공교통흐름관리를 위한 기상정보로, 공항예보(TAF)와 다를 수 있으니, 다른 용도로 활용하실 수 없습니다.

국외 공항·광역·항공로 [02.08.(토) ~ 02.09.(일)]																																																		
개요		<p>【베이징·상하이·광저우·홍콩FIR】 특이사항 없음</p> <p>【후쿠오카FIR】 - 나리타공항: 오늘 17시까지 다소 강한 바람(20G30KT), 내일 09시~18시 다소 강한 바람(18G28KT)</p>	<p>【타이베이FIR】 - 타오위안공항: 오늘 21시까지 다소 강한 바람(22G32KT)</p> <p>【마닐라FIR】 - 마닐라공항: 내일 03시까지 소나기(오늘 21시까지 CB 동반)</p> <p>【싼야, 하노이, 호치민FIR】 특이사항 없음</p>																																															
구분	기상요소	02월 08일 토요일												02월 09일 일요일																																				
		01	02	03	04	05	06	07	08	09	10	11	12	13	14	15	16	17	18	19	20	21	22	23	24	01	02	03	04	05	06	07	08	09	10	11	12	13	14	15	16	17	18	19	20	21	22	23	24	
중국	베이징 ZBAA	시정																																																
	GUST																																																	
	강수																																																	
	TS																																																	
	칭따오 ZSQD	시정																																																
GUST																																																		
강수																																																		
TS																																																		
푸둥 ZSPD	시정																																																	
GUST																																																		
강수																																																		
TS																																																		
광저우 ZGGG	시정																																																	
GUST																																																		
강수																																																		
TS																																																		
홍콩 VHHH	시정																																																	
GUST																																																		
강수																																																		
TS																																																		
일본	나리타 RJAA	시정																																																
	GUST																																																	
강수																																																		
TS																																																		
간사이 RJBB	시정																																																	
GUST																																																		
강수																																																		
TS																																																		
타이베이	타오위안 RCTP	시정																																																
GUST																																																		
강수																																																		
TS																																																		
필리핀	마닐라 RPLL	시정																																																
	GUST																																																	
강수																																																		
TS																																																		
베트남	하노이 VVNB	시정																																																
	GUST																																																	
강수																																																		
TS																																																		

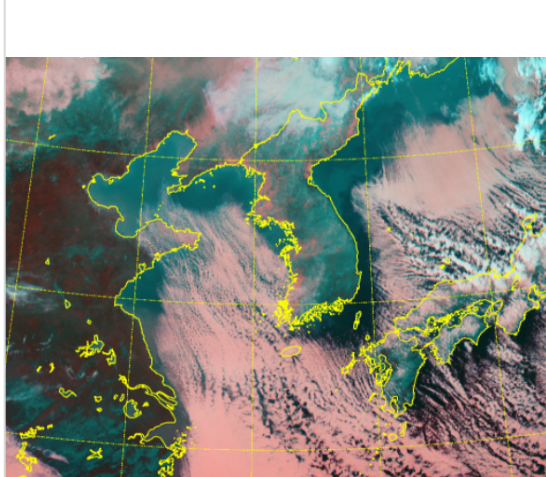
(국외) 시정 : 1km ↓ 400m ↓ 200m ↓ GUST : 25KT ↑ 35KT ↑ 45KT ↑ 강수 : 비 비/눈 눈 소나기 TS

\* 본 정보는 항공교통흐름관리를 위한 기상정보로, 공항예보(TAF)와 다를 수 있으니, 다른 용도로 활용하실 수 없습니다.

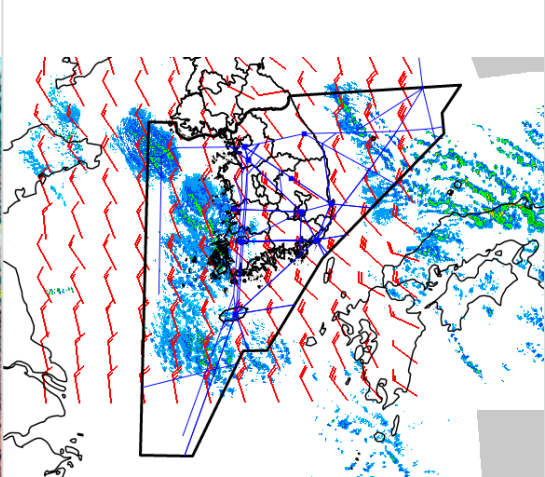
설명자료	항공교통 기상정보
------	-----------

■ 국내 실황/예보 [02.08.(토) ~ 02.09.(일)]

위성영상 02.08. 15:00KST



레이더영상 02.08. 15:00KST



■ 국내 주요공항 실황-예보

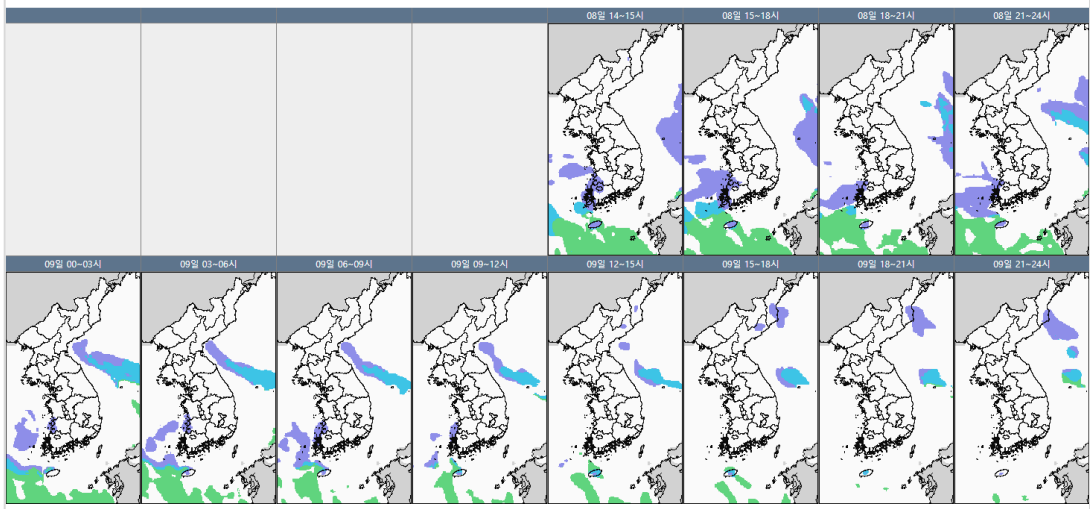
○ 오늘(8일)은 찬 대륙고기압의 영향으로 대체로 맑겠으나, 제주, 무안공항은 흐리고 가끔 눈이 내리겠음. 내일(9일)은 찬 대륙고기압의 영향으로 전국 공항이 대체로 맑겠으나 제주, 무안공항은 오전에 흐리고 비 또는 눈이 내리겠음.

- 제주공항: 내일 05시까지 눈 이후 12시까지 비 또는 눈(1mm 내외/적설 없음), 오늘 24시까지 다소 강한 바람(15G28KT), 급변풍
- 무안공항: 오늘 21시까지 눈, 내일 06시~12시 눈(1~3mm/1~3cm)

국내 강수 구역 및 형태 : 주의 비 비/눈 눈 소나기

▶ 주요 공항 기상경보(15시 현재)

무안공항 대설경보 (02.08 12:00 ~ 02.08 21:00)  
 여수공항 강풍경보 (02.08 08:00 ~ 02.08 19:00)  
 제주공항 급변풍경보 (02.07 22:00 ~ 02.08 20:00)



■ 국내 공역(항공로) 위험기상

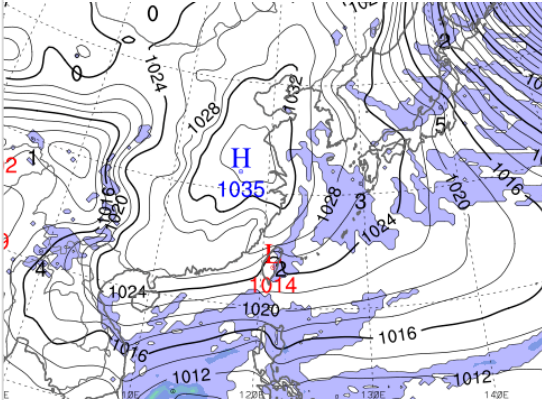
○ 내일 새벽까지 서해섹터를 제외한 인천FIR 대부분 섹터(동해섹터(FL140~210)/광주, 군산, 대구, 포항, 남해, 제주섹터(FL160 이상)에 보통난류 예상

○ 오늘 저녁까지 군산, 포항섹터(FL340~410)/내일 밤까지 광주, 제주, 남해, 대구섹터(FL300~450)에 강풍(150KT↑) 예상

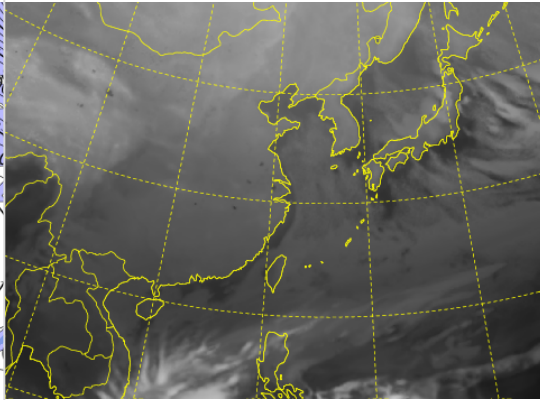
\* 본 정보는 항공교통흐름관리를 위한 기상정보로, 공항예보(TAF)와 다를 수 있으니, 다른 용도로 활용하실 수 없습니다.

■ 국외 실황/예보 [02.08.(토) ~ 02.09.(일)]

예상 일기도 02.09. 09:00KST



예상 구름 영상 02.09. 09:00KST



■ 국외 주요·공항·공역·항공로 실황·예보

【베이징·상하이·광저우·홍콩FIR】 특이사항 없음

【후쿠오카FIR】

- 나리타공항: 오늘 17시까지 다소 강한 바람(20G30KT), 내일 09시~18시 다소 강한 바람(18G28KT)

【타이베이FIR】

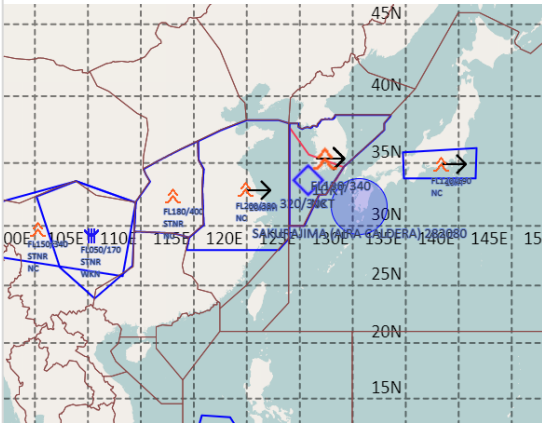
- 타오위안공항: 오늘 21시까지 다소 강한 바람(22G32KT)

【마닐라FIR】

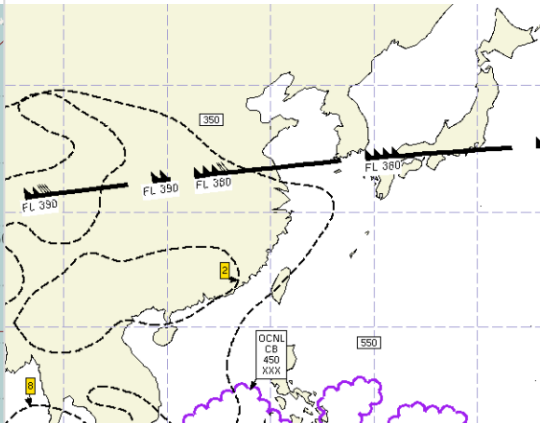
- 마닐라공항: 내일 03시까지 소나기(오늘 21시까지 CB 동반)

【싼야, 하노이, 호치민FIR】 특이사항 없음

공역경보(SIGMET) 02.08. 15:00KST



공역예보(SIGWX) 02.09. 03:00KST



■ 국외 공역(항공로) 위험기상

[공역경보(SIGMET) 현황]

- 난류: 인천FIR(FL130~340), 상하이FIR(FL200~380), 우한FIR(FL180~400), 후쿠오카FIR(FL310 이하)
- TS: 마닐라FIR(FL510 이하)
- 화산재: 후쿠오카FIR(사쿠라지마/국내영향없음)

[공역예보(SIGWX)]

- JET: 우한FIR~상하이FIR~인천FIR~후쿠오카FIR(FL390, 220KT)
- 난류: 베이징FIR~우한FIR~광저우FIR~상하이FIR~인천FIR(제주남부섹터)~타이베이FIR~홍콩FIR~싼야FIR~하노이FIR~호치민FIR~마닐라FIR(FL400 이하)
- CB: 호치민FIR~마닐라FIR(FL450 이하)