

* 본 정보는 항공교통흐름관리를 위한 기상정보로, 공항예보(TAF)와 다를 수 있으니, 다른 용도로 활용하실 수 없습니다.

■ 국내공항 위험기상 [02.08.(토) ~ 02.09.(일)]

개요	<p>○ 오늘(8일)은 찬 대륙고기압의 영향으로 대체로 맑겠으나, 제주, 무안공항은 흐리고 가끔 눈이 내리겠음. 내일(9일)은 찬 대륙고기압의 영향으로 전국 공항이 대체로 맑겠으나 제주공항은 비 또는 눈이 내리겠음</p> <ul style="list-style-type: none"> - 김포공항: 오늘 13시~15시 다소 강한 바람(최대 15G25KT) - 제주공항: 오늘 19시까지 눈 이후 내일 15시까지 비 또는 눈(5mm 미만/1cm 내외), 오늘 24시까지 강풍(최대 18G35KT), 18시까지 급변풍 <p>▶ 주요 공항 기상경보(08시 현재)</p> <p>무안공항 저시정경보 (02.08 06:00 ~ 02.08 12:00) 무안공항 대설경보 (02.08 05:50 ~ 02.08 12:00) 광주공항 대설경보 (02.07 18:00 ~ 02.08 12:00) 여수공항 강풍경보 (02.08 08:00 ~ 02.08 19:00) 양양공항 급변풍경보 (02.07 16:00 ~ 02.08 10:00) 제주공항 급변풍경보 (02.07 22:00 ~ 02.08 20:00) 제주공항 강풍경보 (02.07 22:00 ~ 02.0</p>
----	---

공항	기상요소	02월 08일 토요일																								02월 09일 일요일																								비고
		01	02	03	04	05	06	07	08	09	10	11	12	13	14	15	16	17	18	19	20	21	22	23	24	01	02	03	04	05	06	07	08	09	10	11	12	13	14	15	16	17	18	19	20	21	22	23	24	
인천 RKSI	시정																																																	
	GUST																																																	
	급변풍																																																	
	강수 TS																																																	
김포 RKSS	시정																																																	
	GUST																																																	
	급변풍																																																	
	강수 TS																																																	
제주 RKPC	시정																																																	
	GUST																																																	
	급변풍																																																	
	강수 TS																																																	
김해 RKPX	시정																																																	
	GUST																																																	
	활주로 변경																																																	
	강수 TS																																																	
무안 RKJB	시정																																																	
	GUST																																																	
	급변풍																																																	
	강수 TS																																																	

시정 : 800m ↓ 400m ↓ 200m ↓
 GUST : 25KT ↑ 35KT ↑ 45KT ↑
 강수 : 비 비/눈 눈 소나기 TS
 김해 활주로 변경 : (150~210°, 10KT ↑)

* 본 정보는 항공교통흐름관리를 위한 기상정보로, 공항예보(TAF)와 다를 수 있으니, 다른 용도로 활용하실 수 없습니다.

■ 국외 공항·공역·항공로 [02.08.(토) ~ 02.09.(일)]

개요

【베이징·상하이·광저우·홍콩FIR】
 - 홍콩공항: 오늘 09시~12시 다소 강한 바람(20G30KT)
【후쿠오카FIR】
 - 나리타공항: 오늘 09시~18시 다소 강한 바람(22G32KT)
 - 간사이공항: 내일 09시까지 눈, 내일 08시까지 강풍(25G36KT)

【타이베이FIR】
 - 타오위안공항: 오늘 09시~18시 다소 강한 바람(20G30KT)
【마닐라FIR】
 - 마닐라공항: 오늘 09시~15시 비, 21시~내일 03시 소나기
【싼야, 하노이, 호치민FIR】 특이사항 없음

구분	기상요소	02월 08일 토요일												02월 09일 일요일																			
		01	02	03	04	05	06	07	08	09	10	11	12	13	14	15	16	17	18	19	20	21	22	23	24								
중국	베이징 ZBAA	시정																															
		GUST																															
	강수																																
	TS																																
	칭따오 ZSQD	시정																															
GUST																																	
푸둥 ZSPD	시정																																
	GUST																																
광저우 ZGGG	시정																																
	GUST																																
홍콩 VHHH	시정																																
	GUST																																
일본	나리타 RJAA	강수																															
		TS																															
간사이 RJBB	시정																																
	GUST																																
타이베이	타오위안 RCTP	강수																															
		TS																															
필리핀	마닐라 RPLL	강수																															
		TS																															
베트남	하노이 VVNB	시정																															
		GUST																															
		강수																															
		TS																															

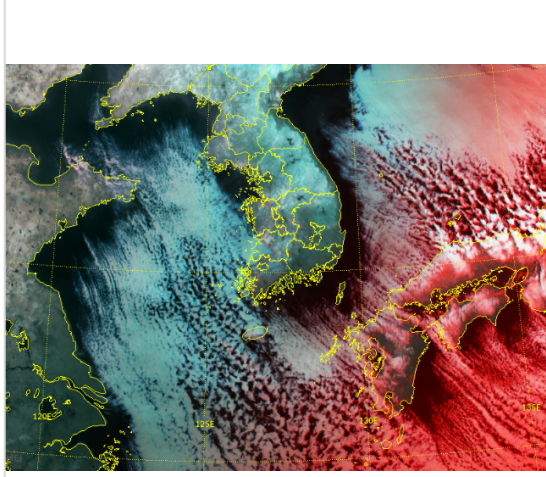
(국외) 시정 : 1km ↓ 400m ↓ 200m ↓ GUST : 25KT ↑ 35KT ↑ 45KT ↑ 강수 : 비 비/눈 눈 소나기 TS

* 본 정보는 항공교통흐름관리를 위한 기상정보로, 공항예보(TAF)와 다를 수 있으니, 다른 용도로 활용하실 수 없습니다.

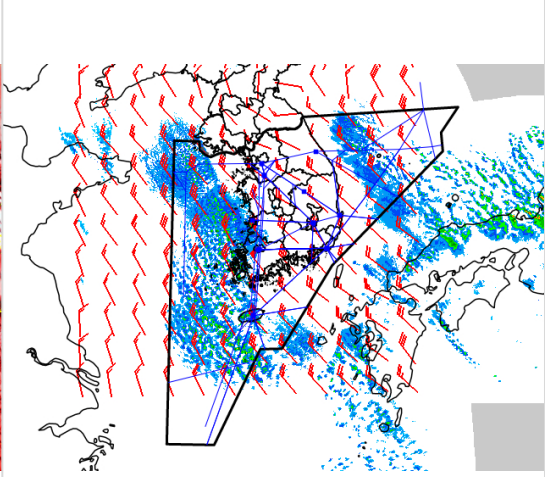
설명자료	항공교통 기상정보
------	-----------

■ 국내 현황/예보 [02.08.(토) ~ 02.09.(일)]

위성영상 02.08. 08:00KST



레이더영상 02.08. 08:00KST



■ 국내 주요공항 현황-예보

- 오늘(8일)은 찬 대륙고기압의 영향으로 대체로 맑겠으나, 제주, 무안공항은 흐리고 가끔 눈이 내리겠음. 내일(9일)은 찬 대륙고기압의 영향으로 전국 공항이 대체로 맑겠으나 제주공항은 비 또는 눈이 내리겠음
- 김포공항: 오늘 13시~15시 다소 강한 바람(최대 15G25KT)
- 제주공항: 오늘 19시까지 눈 이후 내일 15시까지 비 또는 눈(5mm 미만/1cm 내외), 오늘 24시까지 강풍(최대 18G35KT), 18시까지 급변풍

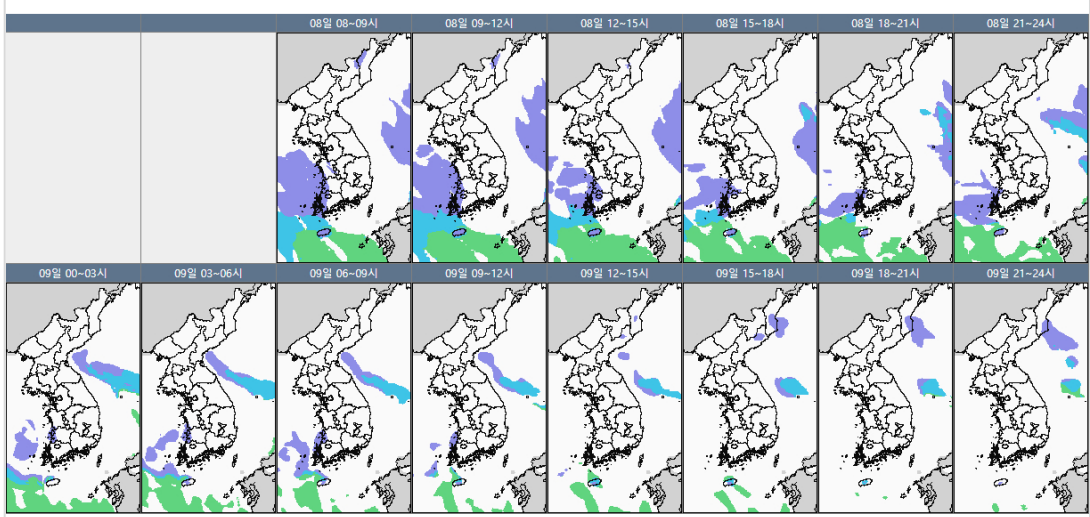
▶ 주요 공항 기상경보(08시 현재)

- 무안공항 저시정경보 (02.08 06:00 ~ 02.08 12:00) 무안공항 대설경보 (02.08 05:50 ~ 02.08 12:00)
- 광주공항 대설경보 (02.07 18:00 ~ 02.08 12:00) 여수공항 강풍경보 (02.08 08:00 ~ 02.08 19:00)
- 양양공항 급변풍경보 (02.07 16:00 ~ 02.08 10:00) 제주공항 급변풍경보 (02.07 22:00 ~ 02.08 20:00)
- 제주공항 강풍경보 (02.07 22:00 ~ 02.08 20:00)

■ 국내 공역(항공로) 위험기상

- 오늘 밤까지 인천FIR 대부분 섹터(제주남부섹터 제외)에 심한난류(FL220 이상) 예상
- 내일 오후까지 군산, 광주, 제주, 남해, 대구, 포항섹터(FL300~390)에 강풍(150KT ↑) 예상

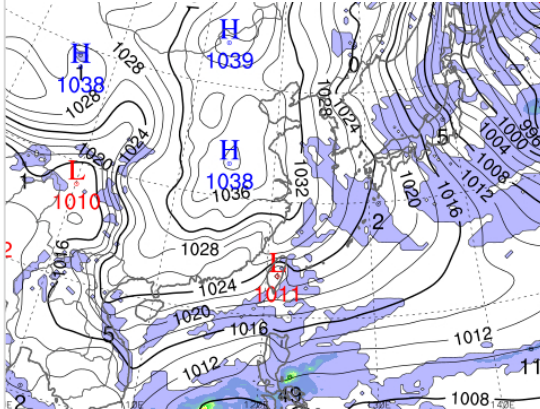
국내 강수 구역 및 형태 : 주의 비 비/눈 눈 소나기



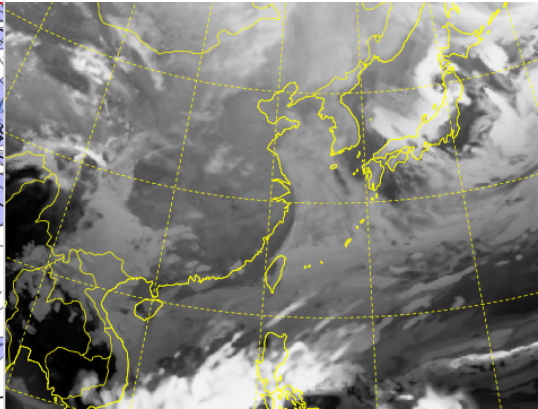
* 본 정보는 항공교통흐름관리를 위한 기상정보로, 공항예보(TAF)와 다를 수 있으니, 다른 용도로 활용하실 수 없습니다.

■ 국외 실황/예보 [02.08.(토) ~ 02.09.(일)]

예상 일기도 02.08. 15:00KST



예상 구름 영상 02.08. 15:00KST



■ 국외 주요·공항·공역·항공로 실황·예보

【베이징·상하이·광저우·홍콩FIR】

- 홍콩공항: 오늘 09시~12시 다소 강한 바람(20G30KT)

【후쿠오카FIR】

- 나리타공항: 오늘 09시~18시 다소 강한 바람(22G32KT)

- 간사이공항: 내일 09시까지 눈, 내일 08시까지 강풍(25G36KT)

【타이베이FIR】

- 타오위안공항: 오늘 09시~18시 다소 강한 바람(20G30KT)

【마닐라FIR】

- 마닐라공항: 오늘 09시~15시 비, 21시~내일 03시 소나기

【싼야, 하노이, 호치민FIR】 특이사항 없음

■ 국외 공역(항공로) 위험기상

【공역경보(SIGMET) 현황】

- 난류: 인천FIR(FL130~340), 후쿠오카FIR(FL110~200), 상하이FIR(FL130~380)

- TS: 마닐라FIR(FL490 이하)

- 화산재: 후쿠오카FIR(스와노세지마/국내영향없음)

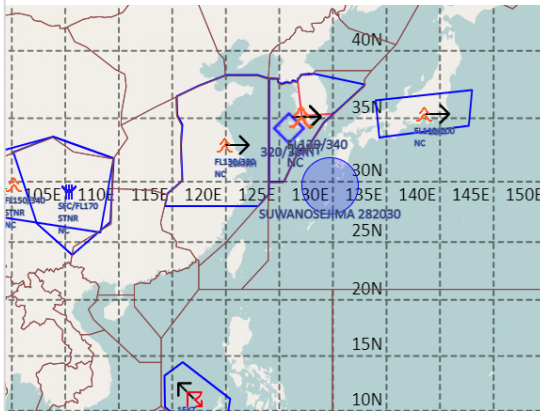
【공역예보(SIGWX)】

- JET: 우한FIR~상하이FIR~인천FIR~후쿠오카FIR(FL390, 230KT)

- 난류: 베이징FIR~우한FIR~광저우FIR~상하이FIR~마닐라FIR~인천FIR~후쿠오카FIR(FL400 이하)

- CB: 호치민FIR~마닐라FIR(FL500 이하)

공역경보(SIGMET) 02.08. 08:00KST



공역예보(SIGWX) 02.08. 15:00KST

