

* 본 정보는 항공교통흐름관리를 위한 기상정보로, 공항예보(TAF)와 다를 수 있으니, 다른 용도로 활용하실 수 없습니다.

 항공기상청	항공교통기상정보	
	2025년 02월 07일 16:00KST	항공기상청 예보과

■ 국내공항 위험기상 [02.07.(금) ~ 02.08.(토)]

개요

○ 오늘(7일)은 찬 대륙고기압의 영향을 받아 대체로 맑겠으나, 제주, 무안, 여수, 청주공항은 흐리고 비 또는 눈이 내리겠음. 내일(8일)은 찬 대륙고기압의 영향을 받아, 전국 공항이 대체로 맑거나 가끔 구름 많겠으나 제주, 무안공항은 흐리고 가끔 비 또는 눈이 내리겠음.

- 인천공항: 내일까지 강풍(내일 02시까지 최대 25G35KT), 내일 02시까지 급변풍
- 김포공항: 내일 18시까지 강풍(오늘 21시까지 최대 18G35KT), 오늘 24시까지 급변풍
- 제주공항: 내일 24시까지 비 또는 눈(오늘 18시~내일 18시 눈, 5mm 내외/2~5cm), 내일까지 강풍(내일 01시까지 최대 27G47KT), 내일 18시까지 급변풍
- 김해공항: 오늘 18시까지 다소 강한 바람(20G30KT)

▶ 주요 공항 기상경보(15시 현재)

무안공항 강풍경보 (02.07 09:00 ~ 02.07 18:00) 무안공항 대설경보 (02.07 10:00 ~ 02.07 18:00) 광주공항 대설경보 (02.07 18:00 ~ 02.08 12:00) 여수공항 강풍경보 (02.07 10:00 ~ 02.07 22:00) 양양공항 급변풍경보 (02.07 12:33 ~ 02.07 16:00) 양양공항 강풍경보 (02.07 14:19 ~ 02.07 16:00) 제주공항 급변풍경보 (02.07 00:30 ~ 02.07 2

공항	기상요소	02월 07일 금요일																								02월 08일 토요일																								비고
		01	02	03	04	05	06	07	08	09	10	11	12	13	14	15	16	17	18	19	20	21	22	23	24	01	02	03	04	05	06	07	08	09	10	11	12	13	14	15	16	17	18	19	20	21	22	23	24	
인천 RKSI	시정																																																	
	GUST																																																	최대 25G35KT
	급변풍																																																	
	강수 TS																																																	
김포 RKSS	시정																																																	
	GUST																																																	최대 18G35KT
	급변풍																																																	
	강수 TS																																																	
제주 RKPC	시정																																																	최대 27G47KT
	GUST																																																	최대 27G47KT
	급변풍																																																	
	강수 TS																																																	5mm내외/2~5cm
김해 RKKP	시정																																																	
	GUST																																																	20G30KT
	활주로 변경																																																	
	강수 TS																																																	
무안 RKJB	시정																																																	800m
	GUST																																																	최대 20G45KT
	급변풍																																																	
	강수 TS																																																	5~10mm, 5~10cm

시정 : 800m ↓ 400m ↓ 200m ↓ GUST : 25KT ↑ 35KT ↑ 45KT ↑ 강수 : 비 비/눈 눈 소나기 TS 김해 활주로 변경 : (150~210°, 10KT ↑)

* 본 정보는 항공교통흐름관리를 위한 기상정보로, 공항예보(TAF)와 다를 수 있으니, 다른 용도로 활용하실 수 없습니다.

■ 국내공항(공군 관할) 위험기상 [02.07.(금) ~ 02.08.(토)]

공항	기상요소	02월 07일 금요일												02월 08일 토요일												비고
		01	02	03	04	05	06	07	08	09	10	11	12	13	14	15	16	17	18	19	20	21	22	23	24	
대구 RKTN	시정																									
	GUST																									
	강수 TS																									최대 30G40KT
청주 RKTU	시정																									
	GUST																									
	강수 TS																								1cm 미만	

■ 국내공역 위험기상 [02.07.(금) ~ 02.08.(토)]

개요

- 내일 새벽까지 인천FIR 대부분 섹터(제주남부섹터 제외)에 심한난류 예상(FL140 이상)
- 내일 새벽까지 제주남부섹터(FL150 이하)에 보통착빙 예상
- 오늘 저녁까지 서해, 동해섹터(FL360~410), 내일 오후까지 광주, 제주, 남해, 대구섹터(FL270~450)/포항섹터(FL300~450)/군산섹터(FL320~450)에 강풍(150KT ↑) 예상
- 국내 공역경보(SIGMET, 15시 현재): 난류(FL120~280)

섹터	기상요소	02월 07일 금요일												02월 08일 토요일												비고
		01	02	03	04	05	06	07	08	09	10	11	12	13	14	15	16	17	18	19	20	21	22	23	24	
군산	CB/TS																									
	강풍																									
광주	CB/TS																									
	강풍																									
제주	CB/TS																									
	강풍																									
남해	CB/TS																									
	강풍																									
서해	CB/TS																									
	강풍																									
강릉	CB/TS																									
	강풍																									
동해	CB/TS																									
	강풍																									
포항	CB/TS																									
	강풍																									
대구	CB/TS																									
	강풍																									

(공군) 시정: 800m ↓ 400m ↓ 200m ↓ GUST: 25KT ↑ 35KT ↑ 45KT ↑ 강수: 비 비/눈 눈 소나기 TS (공역) 강풍: 150KT ↑

* 본 정보는 항공교통흐름관리를 위한 기상정보로, 공항예보(TAF)와 다를 수 있으니, 다른 용도로 활용하실 수 없습니다.

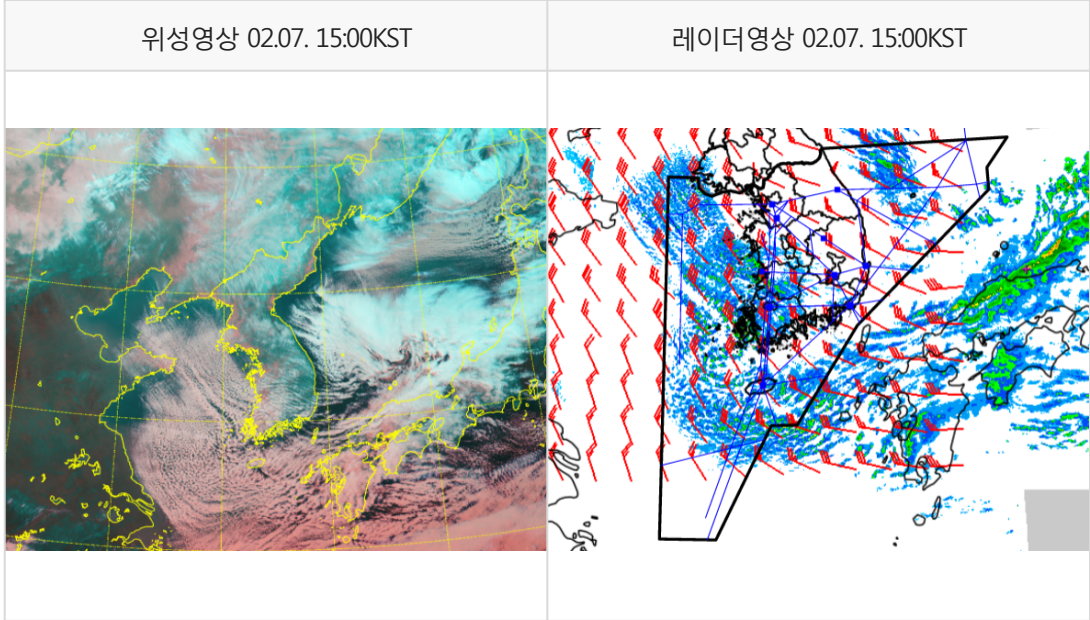
■ 국외 공항·공역·항공로 [02.07.(금) ~ 02.08.(토)]																											
구분	기상요소	02월 07일 금요일												02월 08일 토요일													
		01	02	03	04	05	06	07	08	09	10	11	12	13	14	15	16	17	18	19	20	21	22	23	24		
중국	베이징 ZBAA	시정																								【베이징·상하이·광저우·홍콩FIR】 - 베이징공항: 내일 02시까지 다소 강한 바람(20G34KT) - 칭따오공항: 오늘 18시까지 강풍(28G42KT) - 푸둥공항: 내일 12시까지 다소 강한 바람(최대 20G32KT) - 홍콩공항: 오늘 22시~내일 12시 다소 강한 바람(최대 20G30KT) 【후쿠오카FIR】 - 나리타공항: 내일 02시~내일 06시, 내일 09시~18시 다소 강한 바람(최대 22G32KT) - 간사이공항: 오늘 19시~24시 진눈깨비, 내일 06시까지 강풍(최대 34G46KT)	【타이베이FIR】 - 타오위안공항: 오늘 19시까지 비 【마닐라FIR】 - 마닐라공항: 오늘 21시까지, 내일 15시~21시 소나기(CB) 【싼야, 하노이, 호치민FIR】 특이사항 없음
	칭따오 ZSQD	시정																									
	푸둥 ZSPD	시정																									
	광저우 ZGGG	시정																									
	홍콩 VHHH	시정																									
일본	나리타 RJAA	시정																									
	간사이 RJBB	시정																									
타이베이	타오위안 RCTP	시정																									
필리핀	마닐라 RPLL	시정																									
베트남	하노이 VVNB	시정																									

(국외) 시정 : 1km ↓ 400m ↓ 200m ↓ GUST : 25KT ↑ 35KT ↑ 45KT ↑ 강수 : 비 비/눈 눈 소나기 TS

* 본 정보는 항공교통흐름관리를 위한 기상정보로, 공항예보(TAF)와 다를 수 있으니, 다른 용도로 활용하실 수 없습니다.

설명자료	항공교통 기상정보
-------------	------------------

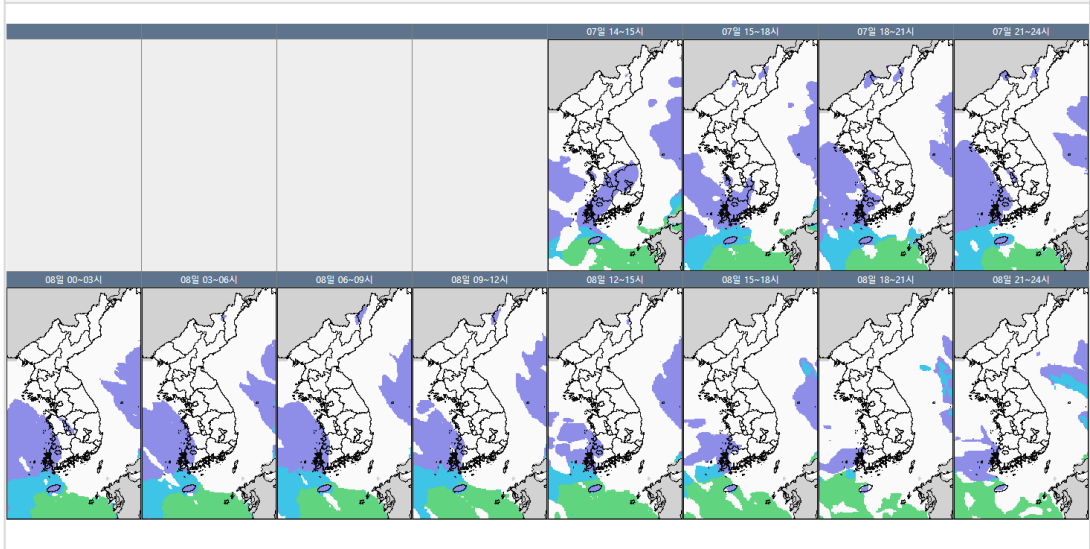
■ 국내 현황/예보 [02.07.(금) ~ 02.08.(토)]



■ 국내 주요공항 현황-예보

- 오늘(7일)은 찬 대륙고기압의 영향을 받아 대체로 맑겠으나, 제주, 무안, 여수, 청주공항은 흐리고 비 또는 눈이 내리겠음. 내일(8일)은 찬 대륙고기압의 영향을 받아, 전국 공항이 대체로 맑거나 가끔 구름 많겠으나 제주, 무안공항은 흐리고 가끔 비 또는 눈이 내리겠음.
- 인천공항: 내일까지 강풍(내일 02시까지 최대 25G35KT), 내일 02시까지 급변풍
- 김포공항: 내일 18시까지 강풍(오늘 21시까지 최대 18G35KT), 오늘 24시까지 급변풍
- 제주공항: 내일 24시까지 비 또는 눈(오늘 18시~내일 18시 눈, 5mm 내외/2~5cm), 내일까지 강풍(내일 01시까지 최대 27G47KT), 내일 18시까지 급변풍
- 김해공항: 오늘 18시까지 다소 강한 바람(20G30KT)

국내 강수 구역 및 형태 : 주의 비 비/눈 눈 소나기



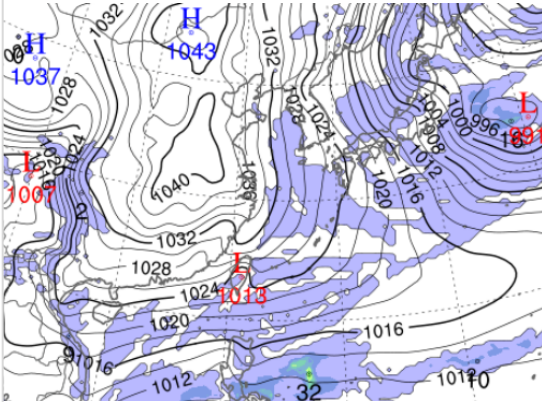
▶ 주요 공항 기상경보(15시 현재)

무안공항 강풍경보 (02.07 09:00 ~ 02.07 18:00) 무안공항 대설경보 (02.07 10:00 ~ 02.07 18:00)
 광주공항 대설경보 (02.07 18:00 ~ 02.08 12:00) 여수공항 강풍경보 (02.07 10:00 ~ 02.07 22:00)
 양양공항 급변풍경보 (02.07 12:33 ~ 02.07 16:00) 양양공항 강풍경보 (02.07 14:19 ~ 02.07 16:00)
 제주공항 급변풍경보 (02.07 00:30 ~ 02.07 22:00) 제주공항 강풍경보 (02.07 04:00 ~ 02.07 22:00)
 울산공항 강풍경보 (02.07 12:00 ~ 02.07 20:00) 인천공항 급변풍경보 (02.07 15:36 ~ 02.07 22:00)
 인천공항 강풍경보 (02.07 09:00 ~ 02.07 22:00) 김포공항 급변풍경보 (02.07 13:00 ~ 02.07 22:00)
 김해공항 강풍경보 (02.07 12:00 ~ 02.07 22:00) 포항공항 강풍경보 (02.07 12:00 ~ 02.07 18:00)
 대구공항 강풍경보 (02.07 11:10 ~ 02.07 18:00)
 대구공항 강풍경보(02.07 11:10 ~ 02.07 18:00) 대부분 섹터(제주남부섹터 제외)에 심한난류 예상(FL140 이상)
 ○ 내일 새벽까지 제주남부섹터(FL150 이하)에 보통착빙 예상
 ○ 오늘 저녁까지 서해, 동해섹터(FL360~410), 내일 오후까지 광주, 제주, 남해, 대구섹터(FL270~450)/포항섹터(FL300~450)/군산섹터(FL320~450)에 강풍(150KT ↑) 예상

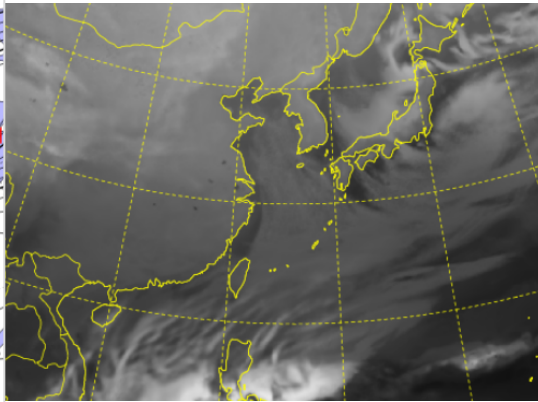
* 본 정보는 항공교통흐름관리를 위한 기상정보로, 공항예보(TAF)와 다를 수 있으니, 다른 용도로 활용하실 수 없습니다.

■ 국외 실황/예보 [02.07.(금) ~ 02.08.(토)]

예상 일기도 02.08. 09:00KST



예상 구름 영상 02.08. 09:00KST



■ 국외 주요·공항·공역·항공로 실황·예보

【베이징·상하이·광저우·홍콩FIR】

- 베이징공항: 내일 02시까지 다소 강한 바람(20G34KT)
- 칭따오공항: 오늘 18시까지 강풍(28G42KT)
- 푸둥공항: 내일 12시까지 다소 강한 바람(최대 20G32KT)
- 홍콩공항: 오늘 22시~내일 12시 다소 강한 바람(최대 20G30KT)

【후쿠오카FIR】

- 나리타공항: 내일 02시~내일 06시, 내일 09시~18시 다소 강한 바람(최대 22G32KT)
- 간사이공항: 오늘 19시~24시 진눈깨비, 내일 06시까지 강풍(최대 34G46KT)

【타이베이FIR】 - 타오위안공항: 오늘 19시까지 비

【마닐라FIR】

- 마닐라공항: 오늘 21시까지, 내일 15시~21시 소나기(CB)

【싼야, 하노이, 호치민FIR】 특이사항 없음

■ 국외 공역(항공로) 위험기상

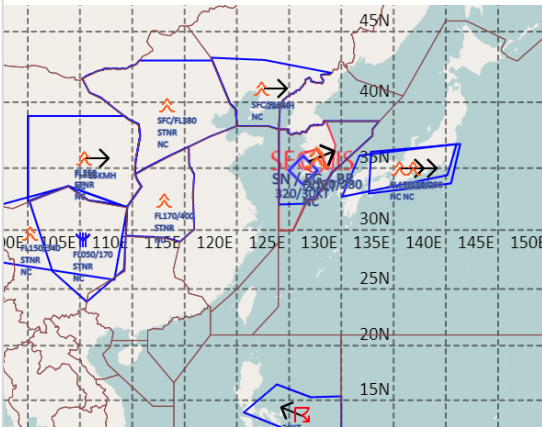
【공역경보(SIGMET) 현황】

- 난류: 인천FIR(FL120~280), 후쿠오카FIR(FL120~190), 선양FIR(SFC~FL340), 상하이FIR(FL130~380), 베이징FIR(SFC~FL380), 우한FIR(FL170~400)
- 착빙: 상하이FIR(FL060~180)
- TS: 마닐라FIR(FL520이하)

【공역예보(SIGWX)】

- JET: 우한FIR~상하이FIR~인천FIR~후쿠오카FIR(FL390, 230KT), 베이징FIR~상하이FIR(FL300, 150KT)
- 난류: 베이징FIR~우한FIR~광저우FIR~상하이FIR~홍콩FIR~타이베이FIR~마닐라FIR~인천FIR~후쿠오카FIR(FL400 이하)
- CB: 마닐라FIR(FL460 이하)

공역경보(SIGMET) 02.07. 15:00KST



공역예보(SIGWX) 02.08. 03:00KST

