

* 본 정보는 항공교통흐름관리를 위한 기상정보로, 공항예보(TAF)와 다를 수 있으니, 다른 용도로 활용하실 수 없습니다.

■ 국외 공항·공역·항공로 [02.07.(금) ~ 02.08.(토)]																										
구분	기상요소	02월 07일 금요일												02월 08일 토요일												
		01	02	03	04	05	06	07	08	09	10	11	12	13	14	15	16	17	18	19	20	21	22	23	24	
중국	베이징 ZBAA	시정																								
		GUST																								
	강수																									
	TS																									
	칭따오 ZSQD	시정																								
GUST																										
강수																										
TS																										
푸둥 ZSPD	시정																									
	GUST																									
강수																										
TS																										
광저우 ZGGG	시정																									
	GUST																									
강수																										
TS																										
홍콩 VHHH	시정																									
	GUST																									
강수																										
TS																										
일본	나리타 RJAA	시정																								
		GUST																								
강수																										
TS																										
간사이 RJBB	시정																									
	GUST																									
강수																										
TS																										
타이베이	타오위안 RCTP	시정																								
		GUST																								
강수																										
TS																										
필리핀	마닐라 RPLL	시정																								
		GUST																								
강수																										
TS																										
베트남	하노이 VVNB	시정																								
		GUST																								
강수																										
TS																										

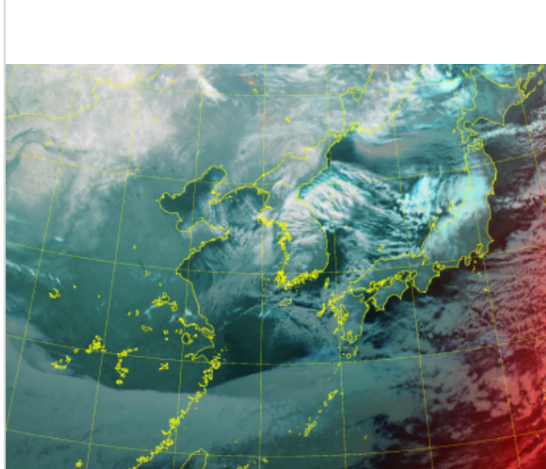
(국외) 시정 : 1km ↓ 400m ↓ 200m ↓ GUST : 25KT ↑ 35KT ↑ 45KT ↑ 강수 : 비 비/눈 눈 소나기 TS

* 본 정보는 항공교통흐름관리를 위한 기상정보로, 공항예보(TAF)와 다를 수 있으니, 다른 용도로 활용하실 수 없습니다.

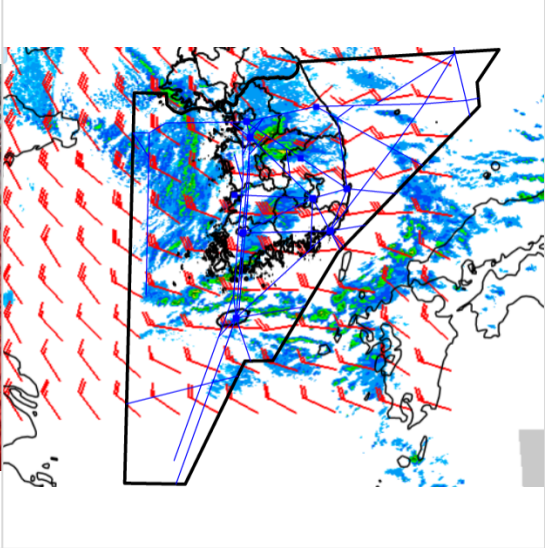
설명자료	항공교통 기상정보
-------------	------------------

■ 국내 현황/예보 [02.07.(금) ~ 02.08.(토)]

위성영상 02.07. 08:00KST



레이더영상 02.07. 08:00KST



■ 국내 주요공항 현황-예보

○ 오늘(7일)은 기압골의 영향을 받다가 오후부터 찬 대륙고기압의 영향을 받아, 인천, 김포, 울산 공항은 오전까지 눈이 오다가 이후 차차 맑아지겠고, 제주, 무안, 여수공항은 흐리고 비 또는 눈이 내리겠으며, 양양공항은 대체로 맑겠음. 내일(8일)은 찬 대륙고기압의 영향을 받아, 전국 공항이 대체로 맑거나 가끔 구름 많겠으나 제주, 무안공항은 흐리고 가끔 눈이 내리겠고 여수공항은 대체로 흐리겠음.

- 인천공항: 오늘 10시까지 약한 눈(5mm미만/1cm미만), 오늘 24시까지 강풍(최대 13시~18시 22G45KT), 오늘 13시~19시 급변풍, 내일 01시~21시 다소 강한 바람(15G25KT),
- 김포공항: 오늘 11시까지 눈(5mm 미만/1~3cm), 오늘 24시까지 강풍(최대 12시~18시 17G35KT)
- 제주공항: 오늘 10시까지 비 또는 눈, 이후 내일 24시까지 눈(5~10mm/2~5cm), 내일까지 강풍(오늘 12시~내일 06시 최대 25G45KT), 내일 24시까지 급변풍

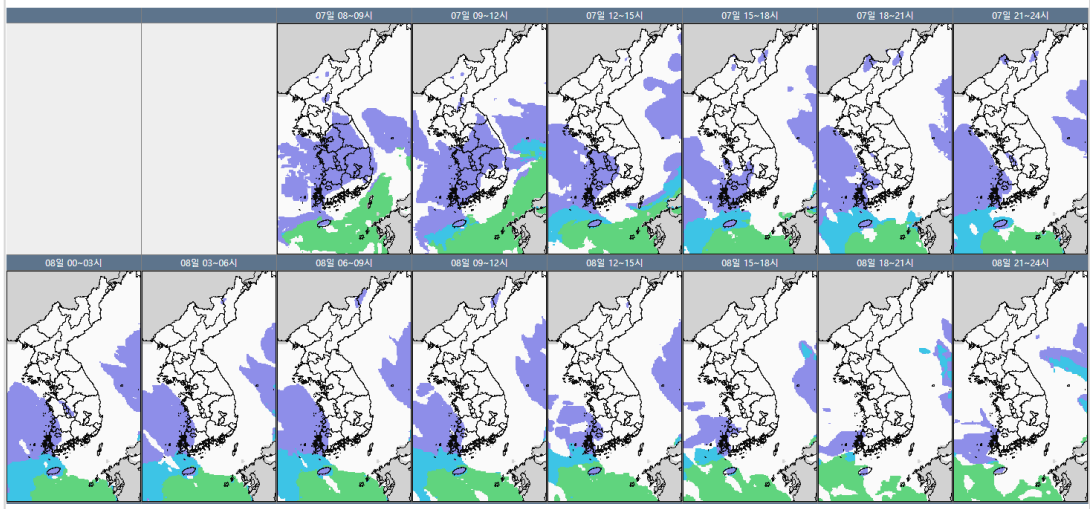
▶ 주요 공항 기상경보(08시 현재)

- 김해공항: 오늘 10시~21시 다소 강한 바람(18G28KT)
- 무안공항 저시정경보 (02.07 10:00 ~ 02.07 18:00), 무안공항 강풍경보 (02.07 09:00 ~ 02.07 18:00)
- 무안공항 대설경보 (02.07 10:00 ~ 02.07 18:00), 광주공항 대설경보 (02.07 03:20 ~ 02.07 18:00)
- 여수공항 강풍경보 (02.07 10:00 ~ 02.07 22:00), 제주공항 급변풍경보 (02.07 00:30 ~ 02.07 22:00)
- 제주공항 강풍경보 (02.07 04:00 ~ 02.07 22:00), 인천공항 강풍경보 (02.07 09:00 ~ 02.07 22:00)
- 청주공항 대설경보 (02.07 00:00 ~ 02.07 18:00)

■ 국내 공역(항공로) 위험기상

- 오늘 밤까지 인천 FIR 대부분 섹터(제주남부섹터 제외)에 심한난류 예상
- 내일 오전까지 군산, 광주, 남해, 제주, 포항, 대구섹터(FL270~450), 오늘 밤까지 서해, 동해섹터(FL270~410)에 강풍(150KT ↑) 예상

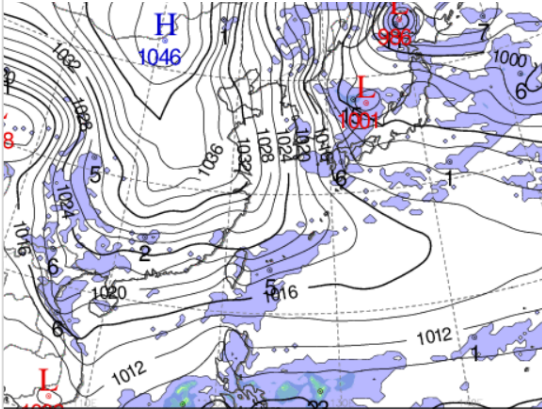
국내 강수 구역 및 형태: 주의 비 비/눈 눈 소나기



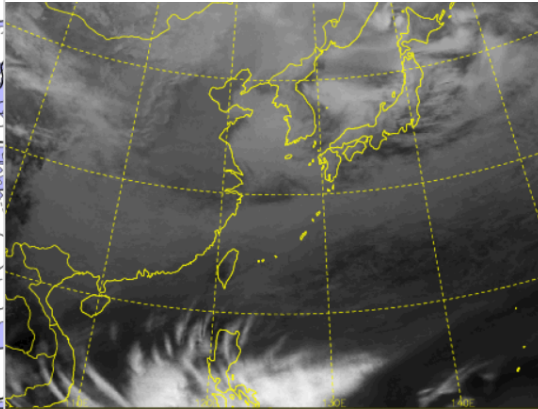
* 본 정보는 항공교통흐름관리를 위한 기상정보로, 공항예보(TAF)와 다를 수 있으니, 다른 용도로 활용하실 수 없습니다.

■ 국외 실황/예보 [02.07.(금) ~ 02.08.(토)]

예상 일기도 02.07. 15:00KST



예상 구름 영상 02.07. 15:00KST



■ 국외 주요·공항·공역·항공로 실황·예보

【베이징-상하이-광저우-홍콩FIR】

- 베이징공항: 내일 15시까지 다소 강한 바람(최대 20G34KT)
- 칭따오공항: 내일 09시까지 강풍(최대 26G42KT)
- 푸둥공항: 내일 15시까지 다소 강한 바람(최대 18G32KT)
- 홍콩공항: 오늘 21시~내일 03시 다소 강한 바람(15G25KT)

【후쿠오카FIR】

- 나리타공항: 오늘 24시~내일 06시 다소 강한 바람(16G26KT)
- 간사이공항: 오늘 18시~21시 진눈깨비, 오늘 18시~내일 03시 강풍(30G42KT)

【타이베이FIR】

- 타오위안공항: 오늘 15시까지 비, 오늘 09시~15시 다소 강한 바람(20G30KT), 오늘 17시~내일 02시 다소 강한 바람(23G33KT)

【마닐라FIR】

- 마닐라공항: 오늘 13시까지 소나기(CB), 15시~21시 비

■ 국외 공역(항공로) 위험기상

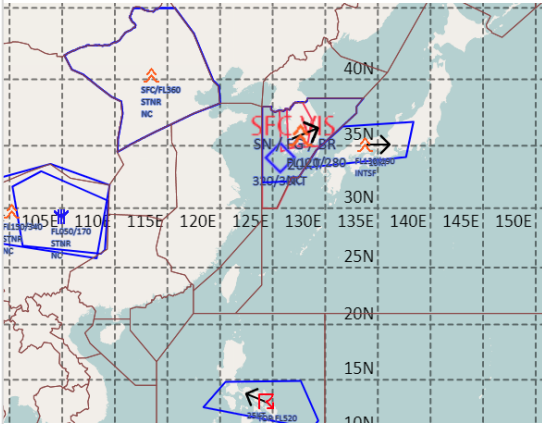
【쓰야-하노이-후치민FIR】

- 한류: 인천FIR(FL20~280), 상하이FIR(FL150~380), 베이징FIR(SFC~FL360)
- 착빙: 상하이FIR(FL030~180)
- TS: 마닐라FIR(FL520이하)

【공역예보(SIGWX)】

- JET: 우한FIR~상하이FIR~인천FIR(제주섹터)~후쿠오카FIR(FL380, 180KT)
- 난류: 베이징FIR~우한FIR~광저우FIR~상하이FIR~인천FIR~후쿠오카FIR(FL400 이하)

공역경보(SIGMET) 02.07. 08:00KST



공역예보(SIGWX) 02.07. 15:00KST

