

* 본 정보는 항공교통흐름관리를 위한 기상정보로, 공항예보(TAF)와 다를 수 있으니, 다른 용도로 활용하실 수 없습니다.

■ 국내공항(공군 관할) 위험기상 [02.06.(목) ~ 02.07.(금)]

공항	기상요소	02월 06일 목요일												02월 07일 금요일												비고														
		01	02	03	04	05	06	07	08	09	10	11	12	13	14	15	16	17	18	19	20	21	22	23	24															
대구 RKTN	시정																																							
	GUST																																							
	강수																																							
	TS																																							
청주 RKTU	시정																																							
	GUST																																							
	강수																																							
	TS																																							

15G25KT
1cm 미만

오늘 1cm 미만/내일 3~5cm

■ 국내공역 위험기상 [02.06.(목) ~ 02.07.(금)]

개요	<ul style="list-style-type: none"> ○ 내일 새벽까지 서해, 동해, 군산, 광주, 대구, 포항섹터(FL160 이하), 제주, 남해섹터(FL160 이상)에 보통난류, 서해, 동해, 군산, 광주, 대구, 포항섹터(FL170 이상)에 심한난류 예상 ○ 내일 새벽까지 제주남부섹터(FL160 이하)에 보통착빙 예상 ○ 내일 오후까지 군산, 광주, 남해, 제주, 포항, 대구섹터(FL270~450), 내일 오전까지 서해, 동해섹터(FL270~410)에 강풍(150KT ↑) 예상 ○ 국내 공역경보(SIGMET, 15시 현재): 난류(FL240~280)
----	--

섹터	기상요소	02월 06일 목요일												02월 07일 금요일												비고													
		01	02	03	04	05	06	07	08	09	10	11	12	13	14	15	16	17	18	19	20	21	22	23	24														
군산	CB/TS																																						
	강풍																																						
광주	CB/TS																																						
	강풍																																						
제주	CB/TS																																						
	강풍																																						
남해	CB/TS																																						
	강풍																																						
서해	CB/TS																																						
	강풍																																						
강릉	CB/TS																																						
	강풍																																						
동해	CB/TS																																						
	강풍																																						
포항	CB/TS																																						
	강풍																																						
대구	CB/TS																																						
	강풍																																						

(공군) 시정 : 800m ↓ 400m ↓ 200m ↓ GUST : 25KT ↑ 35KT ↑ 45KT ↑ 강수 : 비 비/눈 눈 소나기 TS (공역) 강풍 : 150KT ↑

* 본 정보는 항공교통흐름관리를 위한 기상정보로, 공항예보(TAF)와 다를 수 있으니, 다른 용도로 활용하실 수 없습니다.

국외 공항·공역·항공로 [02.06.(목) ~ 02.07.(금)]																																																						
구분	기상요소	02월 06일 목요일																								02월 07일 금요일																												
		01	02	03	04	05	06	07	08	09	10	11	12	13	14	15	16	17	18	19	20	21	22	23	24	01	02	03	04	05	06	07	08	09	10	11	12	13	14	15	16	17	18	19	20	21	22	23	24					
중국	베이징 ZBAA	시정																																																				
		GUST																45KT ↑												35KT ↑																								
	강수																																																					
	TS																																																					
	칭따오 ZSQD	시정																																																				
GUST																								45KT ↑												35KT ↑																		
강수																																																						
TS																																																						
푸둥 ZSPD	시정																																																					
	GUST							45KT ↑												35KT ↑																																		
강수																																																						
TS																																																						
광저우 ZGGG	시정																																																					
	GUST																																																					
강수																																																						
TS																																																						
홍콩 VHHH	시정																																																					
	GUST																																																					
강수																																																						
TS																																																						
일본	나리타 RJAA	시정																																																				
		GUST													45KT ↑												35KT ↑																											
강수																																																						
TS																																																						
간사이 RJBB	시정																																																					
	GUST													45KT ↑												35KT ↑																												
강수																																																						
TS																																																						
타이베이	타오위안 RCTP	시정																																																				
GUST																																																						
강수																																																						
TS																																																						
필리핀	마닐라 RPLL	시정																																																				
		GUST																45KT ↑												35KT ↑																								
강수																																																						
TS																																																						
베트남	하노이 VVNB	시정																																																				
		GUST																																																				
강수																																																						
TS																																																						

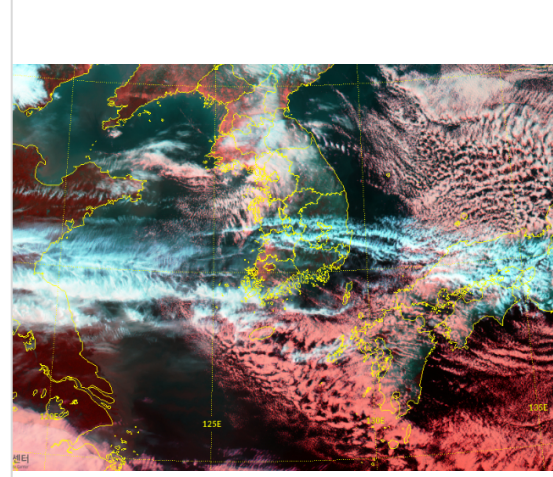
(국외) 시정 : 1km ↓ 400m ↓ 200m ↓ GUST : 25KT ↑ 35KT ↑ 45KT ↑ 강수 : 비 비/눈 눈 소나기 TS

* 본 정보는 항공교통흐름관리를 위한 기상정보로, 공항예보(TAF)와 다를 수 있으니, 다른 용도로 활용하실 수 없습니다.

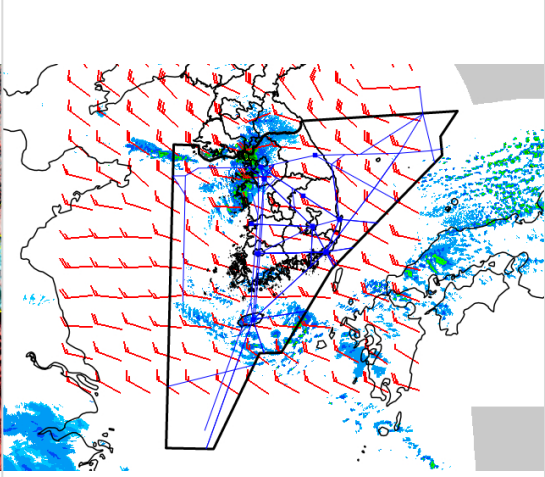
설명자료	항공교통 기상정보
-------------	------------------

■ 국내 현황/예보 [02.06.(목) ~ 02.07.(금)]

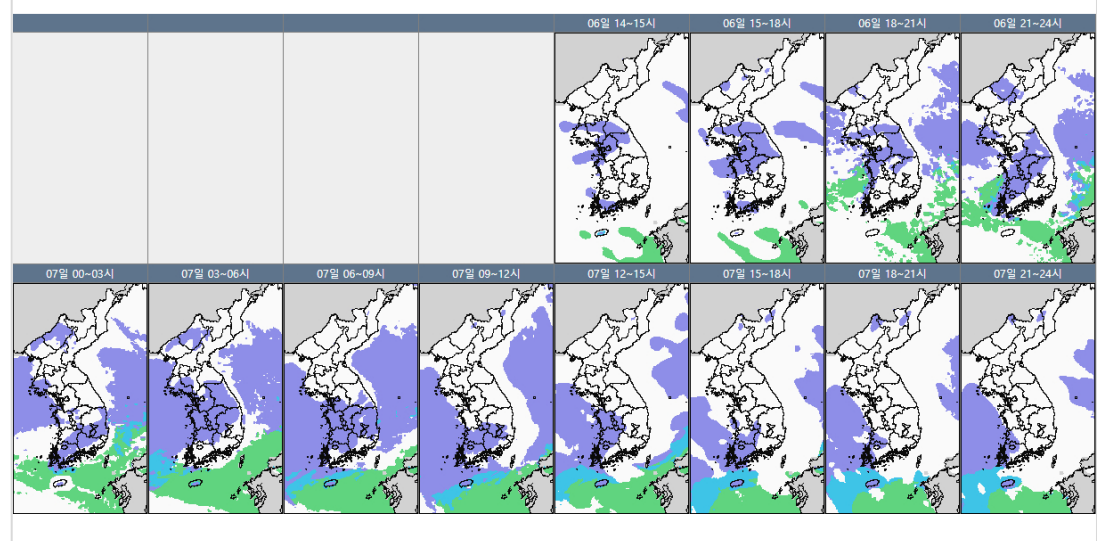
위성영상 02.06. 15:00KST



레이더영상 02.06. 15:00KST



국내 강수 구역 및 형태 : 주의 비 비/눈 눈 소나기



■ 국내 주요공항 현황-예보

○ 오늘(6일)은 기압골 영향을 받아 흐리고 인천, 김포공항은 오후까지 눈이 내리겠음. 내일(7일)은 찬 대륙고기압의 영향으로 제주, 무안, 여수, 청주공항은 흐리고 눈이 내리겠으며, 인천, 김포공항은 새벽 한때 눈이 오겠음. 전국 공항에 바람이 강하게 불겠음

- 인천공항: 내일 04시~08시 눈(5mm 미만/1~3cm), 오늘 15시~24시 강풍(최대 18G35KT), 급변풍, 내일 04시~08시 다소 강한 바람(15G25KT), 11시~24시 강풍(최대 20G35KT), 급변풍
- 김포공항: 오늘 15시~18시, 내일 06시~08시 눈(5mm 미만/1~5cm), 오늘 15시~18시 다소 강한 바람(10G25KT), 내일 12시~24시 강풍(최대 17G35KT), 급변풍
- 제주공항: 내일 04시~07시 비 또는 눈, 이후 24시까지 눈(5mm 내외/1~3cm), 내일까지 강풍(내일 04시~24시 최대 25G45KT), 내일 04시~24시 급변풍
- 김해공항: 내일 10시~21시 다소 강한 바람(15G25KT)

▶ 주요 공항 기상경보(15시 현재)

인천공항 급변풍경보 (02.06 15:32 ~ 02.06 18:00)
 인천공항 강풍경보 (02.06 15:37 ~ 02.06 18:00)
 양양공항 강풍경보 (02.06 13:00 ~ 02.06 22:00)

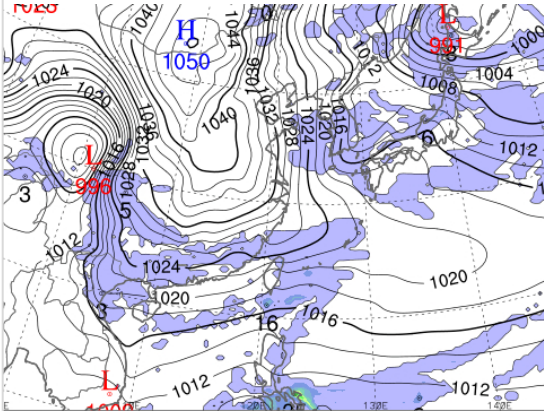
■ 국내 공역(항공로) 위험기상

- 내일 새벽까지 서해, 동해, 군산, 광주, 대구, 포항섹터(FL160 이하), 제주, 남해섹터(FL160 이상)에 보통난류, 서해, 동해, 군산, 광주, 대구, 포항섹터(FL170 이상)에 심한난류 예상
- 내일 새벽까지 제주남부섹터(FL160 이하)에 보통착빙 예상
- 내일 오후까지 군산, 광주, 남해, 제주, 포항, 대구섹터(FL270~450), 내일 오전까지 서해, 동해섹터(FL270~410)에 강풍(150KT ↑) 예상

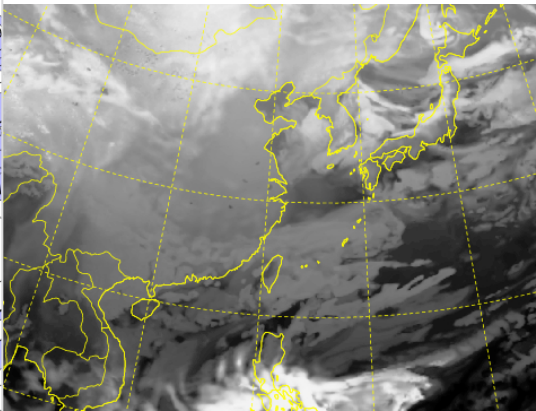
* 본 정보는 항공교통흐름관리를 위한 기상정보로, 공항예보(TAF)와 다를 수 있으니, 다른 용도로 활용하실 수 없습니다.

■ 국외 실황/예보 [02.06.(목) ~ 02.07.(금)]

예상 일기도 02.07. 09:00KST



예상 구름 영상 02.07. 09:00KST



■ 국외 주요·공항·공역·항공로 실황·예보

【베이징·상하이·광저우·홍콩FIR】

- 베이징공항: 오늘 15시~내일 21시 강풍(최대 22G40KT)
- 칭따오공항: 오늘 23시~내일 15시 강풍(최대 22G40KT)
- 푸둥공항: 내일 06시~21시 강풍(18G30KT)
- 홍콩공항: 내일 03시~06시 비

【후쿠오카FIR】

- 나리타공항: 내일 12시~18시 다소 강한 바람(16G28KT)
- 간사이공항: 내일 12시~18시 진눈깨비(CB/TS 동반) 이후 21시까지 눈

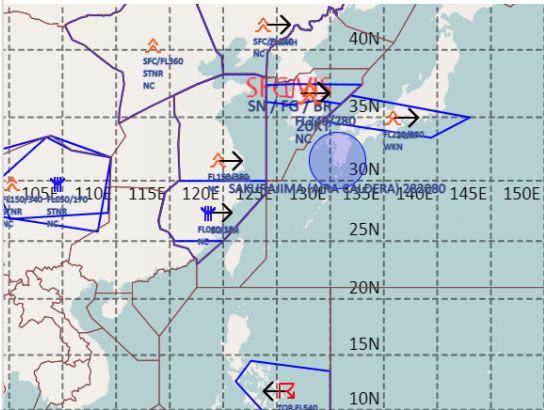
【타이베이FIR】 - 타오위안공항: 내일 02시~08시 비

【마닐라FIR】 - 마닐라공항: 오늘 15시~21시, 내일 03시~09시 소나기

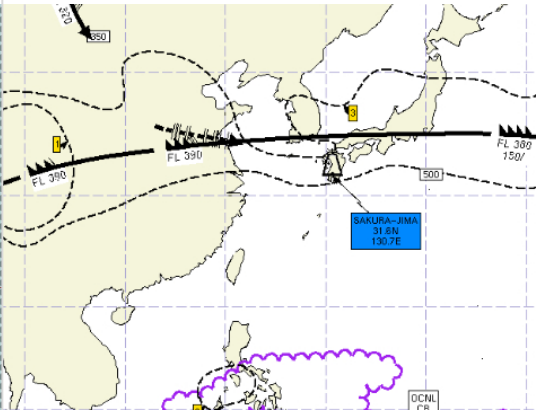
【싼야, 하노이, 호치민FIR】

- 하노이공항: 오늘 23시~내일 03시 이슬비, 실링 300ft, 이후 11시까지 비, 실링 300ft

공역경보(SIGMET) 02.06. 15:00KST



공역예보(SIGWX) 02.07. 03:00KST



■ 국외 공역(항공로) 위험기상

【공역경보(SIGMET) 현황】

- 난류: 인천FIR(FL240~280), 상하이FIR(FL150~380), 후쿠오카FIR(FL220~280), 베이징FIR(SFC~FL360), 선양FIR(SFC~FL340)
- 착빙: 상하이FIR(FL060~180)
- 화산재: 후쿠오카FIR(사쿠라지마/국내영향없음)

【공역예보(SIGWX)】

- JET: 우한FIR~상하이FIR~인천FIR(광주, 대구, 남해섹터)~후쿠오카FIR(FL390, 200KT)
- 난류: 베이징FIR~우한FIR~광저우FIR~상하이FIR~인천FIR~후쿠오카FIR(FL400 이하)
- CB: 마닐라FIR(FL510 이하)