

* 본 정보는 항공교통흐름관리를 위한 기상정보로, 공항예보(TAF)와 다를 수 있으니, 다른 용도로 활용하실 수 없습니다.

■ 국내공항 위험기상 [02.05.(수) ~ 02.06.(목)]

개요

○ 오늘(5일)은 찬 대륙고기압의 영향으로 대부분 공항이 대체로 맑겠으나, 제주, 무안, 광주, 여수, 청주공항은 대체로 흐리고 눈이 내리겠음. 내일(6일)은 고기압 가장자리에 들다가 중부지방은 오후부터 기압골 영향을 받아 대체로 맑다가 차차 흐려지겠고, 제주, 무안, 광주, 여수공항은 오전에, 인천, 김포, 청주공항은 오후에 눈이 내리겠음

- 인천공항: 내일 13시~18시 눈(5mm 미만/1~5cm), 오늘 15시~내일 01시, 내일 15시~24시 강풍(최대 15G35KT), 급변풍
- 김포공항: 내일 13시~20시 눈(3mm 미만/1~3cm), 내일 15시~24시 다소 강한 바람(최대 15G30KT), 급변풍
- 제주공항: 내일 08시까지 눈(1mm 내외/1cm 미만), 내일까지 강풍(내일 02시까지 최대 20G35KT), 급변풍
- 청주공항: 오늘 19시~내일 02시, 14시~24시 눈(오늘 1cm 미만/내일 1~3cm)

▶ 주요 공항 기상경보(15시 현재)

무안공항 저시정경보 (02.05 13:06 ~ 02.05 16:00) 무안공항 강풍경보 (02.05 15:30 ~ 02.05 18:30) 무안공항 대설경보 (02.05 12:00 ~ 02.05 18:00) 광주공항 저시정경보 (02.05 13:50 ~ 02.05 15:00) 여수공항 강풍경보 (02.05 15:00 ~ 02.05 21:00) 양양공항 급변풍경보 (02.05 12:20 ~ 02.05 22:00) 양양공항 강풍경보 (02.05 11:00 ~ 02.

공항	기상요소	02월 05일 수요일																								02월 06일 목요일																								비고
		01	02	03	04	05	06	07	08	09	10	11	12	13	14	15	16	17	18	19	20	21	22	23	24	01	02	03	04	05	06	07	08	09	10	11	12	13	14	15	16	17	18	19	20	21	22	23	24	
인천 RKSI	시정																																																	
	GUST																																																	
	급변풍																																																	
	강수 TS																																																	
김포 RKSS	시정																																																	
	GUST																																																	
	급변풍																																																	
	강수 TS																																																	
제주 RKPC	시정																																																	
	GUST																																																	
	급변풍																																																	
	강수 TS																																																	
김해 RKKP	시정																																																	
	GUST																																																	
	활주로 변경																																																	
	강수 TS																																																	
무안 RKJB	시정																																																	
	GUST																																																	
	급변풍																																																	
	강수 TS																																																	

시정 : 800m ↓ 400m ↓ 200m ↓ GUST : 25KT ↑ 35KT ↑ 45KT ↑ 강수 : 비 비/눈 눈 소나기 TS 김해 활주로 변경 : (150~210°, 10KT ↑)

* 본 정보는 항공교통흐름관리를 위한 기상정보로, 공항예보(TAF)와 다를 수 있으니, 다른 용도로 활용하실 수 없습니다.

■ 국내공항(공군 관할) 위험기상 [02.05.(수) ~ 02.06.(목)]

공항	기상요소	02월 05일 수요일												02월 06일 목요일												비고
		01	02	03	04	05	06	07	08	09	10	11	12	13	14	15	16	17	18	19	20	21	22	23	24	
대구 RKTN	시정																									
	GUST																									
	강수 TS																									
청주 RKTU	시정																									
	GUST																									
	강수 TS																									

오늘 1cm 미만/내일 1~3cm

■ 국내공역 위험기상 [02.05.(수) ~ 02.06.(목)]

개요

- 내일 새벽까지 군산, 광주, 제주, 대구, 포항, 남해섹터(FL110 이상)에 심한 난류 예상
- 내일 밤까지 군산, 광주, 남해, 제주, 포항, 대구섹터(FL270~450), 내일 오후부터 밤사이 서해, 동해섹터(FL270~320)에 강풍(150KT ↑) 예상
- 국내 공역경보(SIGMET, 15시 현재): 난류(FL150~280)

섹터	기상요소	02월 05일 수요일												02월 06일 목요일												비고
		01	02	03	04	05	06	07	08	09	10	11	12	13	14	15	16	17	18	19	20	21	22	23	24	
군산	CB/TS																									
	강풍																									
광주	CB/TS																									
	강풍																									
제주	CB/TS																									
	강풍																									
남해	CB/TS																									
	강풍																									
서해	CB/TS																									
	강풍																									
강릉	CB/TS																									
	강풍																									
동해	CB/TS																									
	강풍																									
포항	CB/TS																									
	강풍																									
대구	CB/TS																									
	강풍																									

(공군) 시정 : 800m ↓ 400m ↓ 200m ↓ GUST : 25KT ↑ 35KT ↑ 45KT ↑ 강수 : 비 비/눈 눈 소나기 TS (공역) 강풍 : 150KT ↑

* 본 정보는 항공교통흐름관리를 위한 기상정보로, 공항예보(TAF)와 다를 수 있으니, 다른 용도로 활용하실 수 없습니다.

국외 공항·공역·항공로 [02.05.(수) ~ 02.06.(목)]																																																		
구분	기상요소	02월 05일 수요일																								02월 06일 목요일																								
		01	02	03	04	05	06	07	08	09	10	11	12	13	14	15	16	17	18	19	20	21	22	23	24	01	02	03	04	05	06	07	08	09	10	11	12	13	14	15	16	17	18	19	20	21	22	23	24	
중국	베이징 ZBAA	시정																																																
		GUST																																																
	강수																																																	
	TS																																																	
	칭따오 ZSQD	시정																																																
GUST																																																		
강수																																																		
TS																																																		
푸둥 ZSPD	시정																																																	
	GUST																																																	
강수																																																		
TS																																																		
광저우 ZGGG	시정																																																	
	GUST																																																	
강수																																																		
TS																																																		
홍콩 VHHH	시정																																																	
	GUST																																																	
강수																																																		
TS																																																		
일본	나리타 RJAA	시정																																																
		GUST																																																
강수																																																		
TS																																																		
간사이 RJBB	시정																																																	
	GUST																																																	
강수																																																		
TS																																																		
타이베이	타오위안 RCTP	시정																																																
		GUST																																																
강수																																																		
TS																																																		
필리핀	마닐라 RPLL	시정																																																
		GUST																																																
강수																																																		
TS																																																		
베트남	하노이 VVNB	시정																																																
		GUST																																																
강수																																																		
TS																																																		

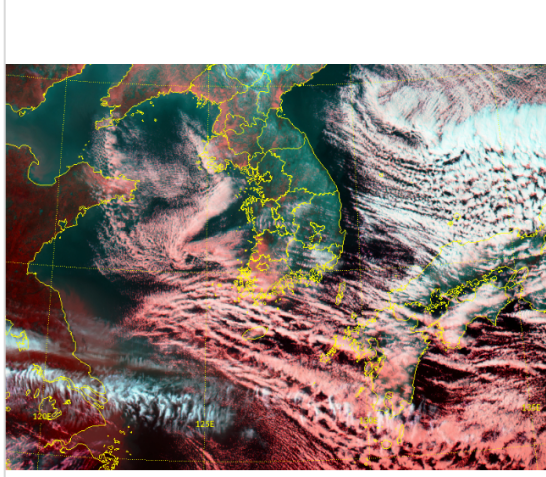
(국외) 시정 : 1km ↓ 400m ↓ 200m ↓ GUST : 25KT ↑ 35KT ↑ 45KT ↑ 강수 : 비 비/눈 눈 소나기 TS

* 본 정보는 항공교통흐름관리를 위한 기상정보로, 공항예보(TAF)와 다를 수 있으니, 다른 용도로 활용하실 수 없습니다.

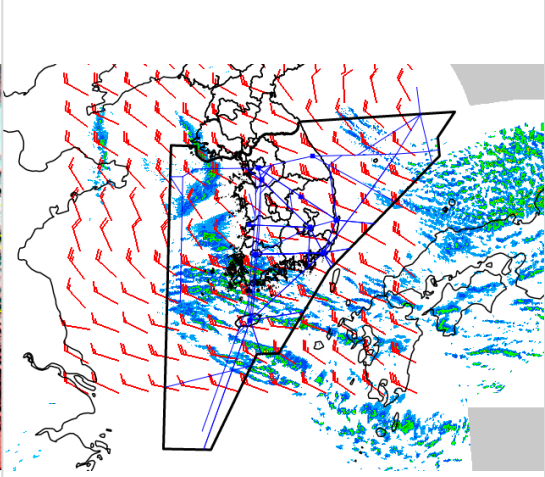
설명자료	항공교통 기상정보
-------------	------------------

■ 국내 현황/예보 [02.05.(수) ~ 02.06.(목)]

위성영상 02.05. 15:00KST



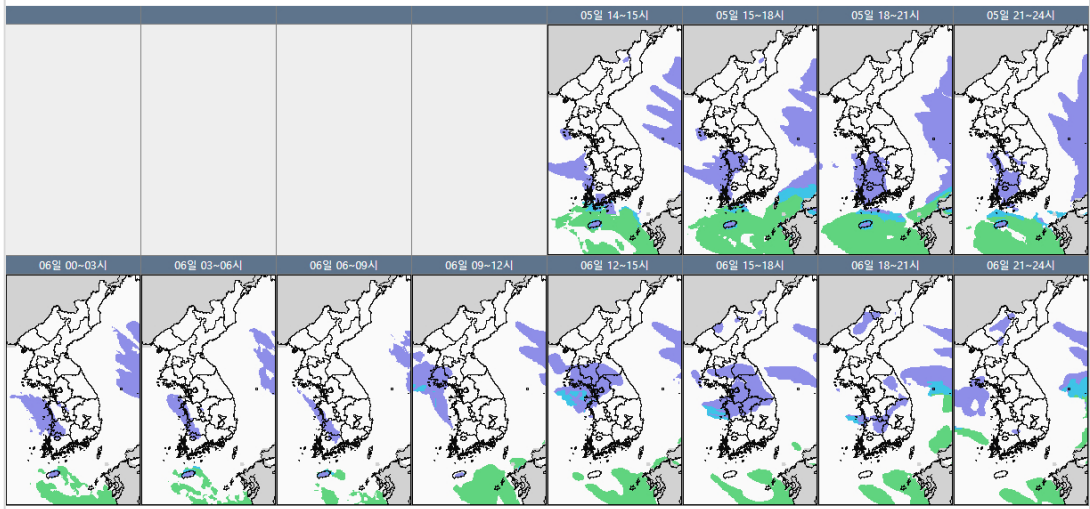
레이더영상 02.05. 15:00KST



■ 국내 주요공항 현황-예보

- 오늘(5일)은 찬 대륙고기압의 영향으로 대부분 공항이 대체로 맑겠으나, 제주, 무안, 광주, 여수, 청주공항은 대체로 흐리고 눈이 내리겠음. 내일(6일)은 고기압 가장자리에 들다가 중부지방은 오후부터 기압골 영향을 받아 대체로 맑다가 차차 흐려지겠고, 제주, 무안, 광주, 여수공항은 오전에, 인천, 김포, 청주공항은 오후에 눈이 내리겠음
- 인천공항: 내일 13시~18시 눈(5mm 미만/1~5cm), 오늘 15시~내일 01시, 내일 15시~24시 강풍(최대 15G35KT), 급변풍
- 김포공항: 내일 13시~20시 눈(3mm 미만/1~3cm), 내일 15시~24시 다소 강한 바람(최대 15G30KT), 급변풍
- 제주공항: 내일 08시까지 눈(1mm 내외/1cm 미만), 내일까지 강풍(내일 02시까지 최대 20G35KT), 급변풍
- ▶ 주요 공항 기상경보(15시 현재)

국내 강수 구역 및 형태 : 주의 비 비/눈 눈 소나기



- 무안공항 저시정경보 (02.05 13:06 ~ 02.05 16:00) 무안공항 강풍경보 (02.05 15:30 ~ 02.05 18:30)
- 무안공항 대설경보 (02.05 12:00 ~ 02.05 18:00) 광주공항 저시정경보 (02.05 13:50 ~ 02.05 15:00)
- 여수공항 강풍경보 (02.05 15:00 ~ 02.05 21:00) 양양공항 급변풍경보 (02.05 12:20 ~ 02.05 22:00)
- 양양공항 강풍경보 (02.05 11:00 ~ 02.06 08:00) 제주공항 급변풍경보 (02.05 11:00 ~ 02.06 02:00)
- 제주공항 강풍경보 (02.05 11:00 ~ 02.06 02:00) 인천공항 급변풍경보 (02.05 14:46 ~ 02.05 19:00)

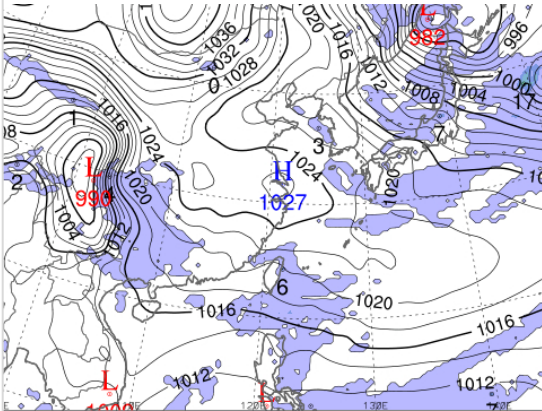
■ 국내 공역(항공로) 위험기상

- 내일 새벽까지 군산, 광주, 제주, 대구, 포항, 남해섹터(FL110 이상)에 심한 난류 예상
- 내일 밤까지 군산, 광주, 남해, 제주, 포항, 대구섹터(FL270~450), 내일 오후부터 밤사이 서해, 동해섹터(FL270~320)에 강풍(150KT ↑) 예상

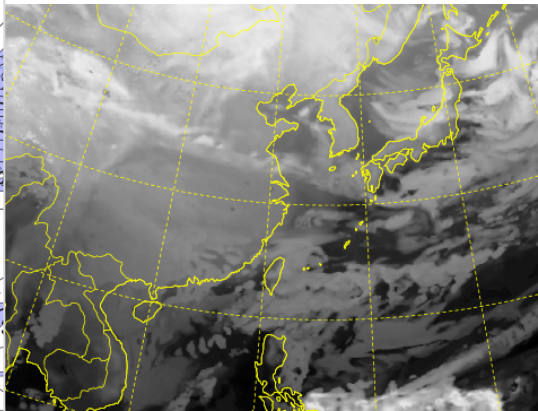
* 본 정보는 항공교통흐름관리를 위한 기상정보로, 공항예보(TAF)와 다를 수 있으니, 다른 용도로 활용하실 수 없습니다.

■ 국외 실황/예보 [02.05.(수) ~ 02.06.(목)]

예상 일기도 02.06. 09:00KST



예상 구름 영상 02.06. 09:00KST



■ 국외 주요·공항·공역·항공로 실황·예보

【베이징·상하이·광저우·홍콩FIR】

- 베이징공항: 내일 12시~21시 강풍(20G38KT)
- 칭따오공항: 오늘 15시~20시 강풍(25G35KT)
- 푸둥공항: 오늘 15시~내일 03시 다소 강한 바람(14G25KT)

【후쿠오카FIR】

- 간사이공항: 오늘 15시~18시 강풍(최대 34G45KT), 눈

【타이베이FIR】

- 타오위안공항: 오늘 21시~내일 21시 비, 오늘 15시~내일 08시, 16시~21시 다소 강한 바람(15G 25KT)

【마닐라FIR】

- 마닐라공항: 오늘 15시~21시 소나기(CB)

【싼야, 하노이, 호치민FIR】 특이사항 없음

■ 국외 공역(항공로) 위험기상

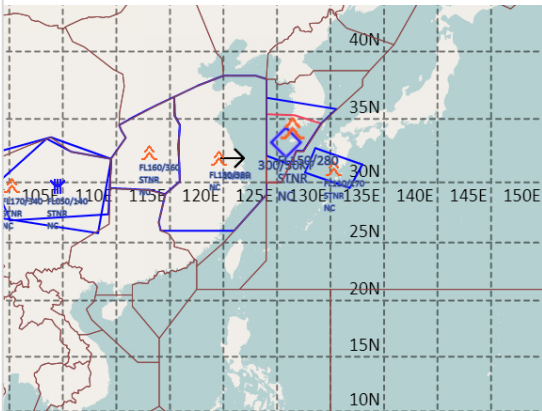
[공역경보(SIGMET) 현황]

- 난류: 인천FIR(FL150~280), 상하이FIR(FL180~380), 후쿠오카FIR(FL110~170), 우한FIR(FL160~360)

[공역예보(SIGWX)]

- JET: 우한FIR~상하이FIR~인천FIR(제주섹터)~후쿠오카FIR(FL370, 180KT)
- 난류: 베이징FIR~우한FIR~광저우FIR~상하이FIR~인천FIR~후쿠오카FIR(FL400 이하)

공역경보(SIGMET) 02.05. 15:00KST



공역예보(SIGWX) 02.06. 03:00KST

