

* 본 정보는 항공교통흐름관리를 위한 기상정보로, 공항예보(TAF)와 다를 수 있으니, 다른 용도로 활용하실 수 없습니다.

	항공교통기상정보	
	2025년 02월 04일 16:00KST	항공기상청 예보과

■ 국내공항 위험기상 [02.04.(화) ~ 02.05.(수)]

개요

- 오늘(4일)과 내일(5일)은 찬 대륙고기압의 영향을 받아 전국 공항이 대체로 맑거나 가끔 구름 많겠으나, 제주, 무안, 광주, 여수공항은 대체로 흐리고 눈이 내리겠고, 청주공항은 밤에 흐리고 눈이 내리겠음.
- 인천공항: 내일 24시까지 다소 강한 바람(15G25KT)
- 김포공항: 오늘 18시까지, 내일 13시~19시 다소 강한 바람(15G25KT)
- 제주공항: 내일 24시까지 눈 (5mm 미만/ 1~3cm), 내일 24시까지 강풍(최대 25G48KT), 급변풍
- 청주공항: 오늘 18시~내일 06시, 내일 18시~24시 눈(오늘부터 내일 새벽 1~3cm, 내일 오후부터 밤 1cm내외)
- 무안공항: 내일 24시까지 눈 (5~10mm/ 3~10cm), 오늘 19시까지 강풍(최대 17G35KT), 내일 07시~13시 강설로 인한 시정 저하(800m 내외)

▶ 주요 공항 기상경보(15시 현재)

무안공항 강풍경보 (02.04 05:00 ~ 02.04 18:00), 무안공항 대설경보 (02.04 09:00 ~ 02.04 18:00), 여수공항 강풍경보 (02.04 11:00 ~ 02.04 22:00), 양양공항 급변풍경보 (02.04 13:22 ~ 02.04 22:00), 양양공항 강풍경보 (02.04 16:00 ~ 02.04 22:00), 제주공항 급변풍경보 (02.04 11:00 ~ 02.05 11:00), 제주공항 강풍경보 (02.04 11:00 ~ 02.0

공항	기상요소	02월 04일 화요일																								02월 05일 수요일																								비고											
		01	02	03	04	05	06	07	08	09	10	11	12	13	14	15	16	17	18	19	20	21	22	23	24	01	02	03	04	05	06	07	08	09	10	11	12	13	14	15	16	17	18	19	20	21	22	23	24												
인천 RKSI	시정																																																												
	GUST																																																												
	급변풍																																																												
	강수 TS																																																												
김포 RKSS	시정																																																												
	GUST																																																												
	급변풍																																																												
	강수 TS																																																												
제주 RKPC	시정																																																												
	GUST																																																												
	급변풍																																																												
	강수 TS																																																												
김해 RKPX	시정																																																												
	GUST																																																												
	활주로 변경																																																												
	강수 TS																																																												
무안 RKJB	시정																																																												
	GUST																																																												
	급변풍																																																												
	강수 TS																																																												

시정 : 800m ↓ 400m ↓ 200m ↓ GUST : 25KT ↑ 35KT ↑ 45KT ↑ 강수 : 비 비/눈 눈 소나기 TS 김해 활주로 변경 : (150~210°, 10KT ↑)

* 본 정보는 항공교통흐름관리를 위한 기상정보로, 공항예보(TAF)와 다를 수 있으니, 다른 용도로 활용하실 수 없습니다.

■ 국내공항(공군 관할) 위험기상 [02.04.(화) ~ 02.05.(수)]		02월 04일 화요일																		02월 05일 수요일																		비고											
공항	기상요소	01	02	03	04	05	06	07	08	09	10	11	12	13	14	15	16	17	18	19	20	21	22	23	24	01	02	03	04	05	06	07	08	09	10	11	12		13	14	15	16	17	18	19	20	21	22	23
대구 RKTN	시정																																																
	GUST																																																
	강수																																																
	TS																																																
청주 RKTU	시정																																																
	GUST																																																
	강수																																																
	TS																																																

■ 국내공역 위험기상 [02.04.(화) ~ 02.05.(수)]	
개요	○ 내일 새벽까지 제주남부섹터(FL100~230)에 보통 난류 예상
	○ 내일 밤까지 제주섹터(FL240~480, 내일 낮부터 밤까지 남해, 대구섹터(FL240~450), 내일 새벽부터 밤까지 광주섹터(FL300~410)에 강풍(150KT ↑) 예상
	○ 국내 공역경보(SIGMET, 15시 현재): 없음

섹터	기상요소	02월 04일 화요일																		02월 05일 수요일																		비고											
		01	02	03	04	05	06	07	08	09	10	11	12	13	14	15	16	17	18	19	20	21	22	23	24	01	02	03	04	05	06	07	08	09	10	11	12		13	14	15	16	17	18	19	20	21	22	23
군산	CB/TS																																																
	강풍																																																
광주	CB/TS																																																
	강풍																																																
제주	CB/TS																																																
	강풍																																																
남해	CB/TS																																																
	강풍																																																
서해	CB/TS																																																
	강풍																																																
강릉	CB/TS																																																
	강풍																																																
동해	CB/TS																																																
	강풍																																																
포항	CB/TS																																																
	강풍																																																
대구	CB/TS																																																
	강풍																																																

(공군) 시정: 800m ↓ 400m ↓ 200m ↓ GUST: 25KT ↑ 35KT ↑ 45KT ↑ 강수: 비 비/눈 눈 소나기 TS (공역) 강풍: 150KT ↑

* 본 정보는 항공교통흐름관리를 위한 기상정보로, 공항예보(TAF)와 다를 수 있으니, 다른 용도로 활용하실 수 없습니다.

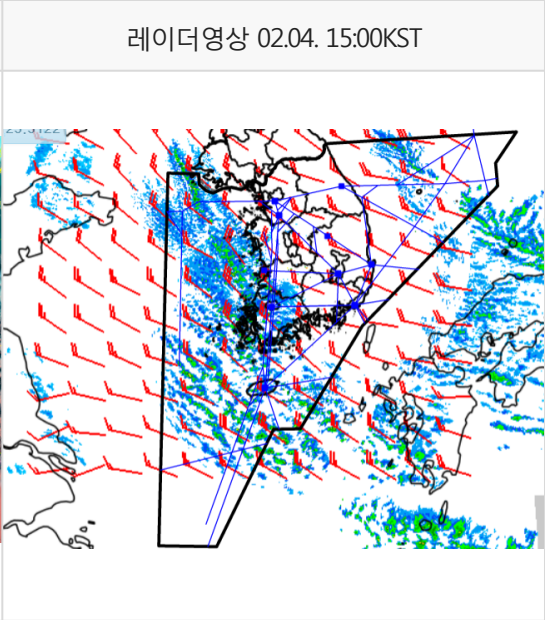
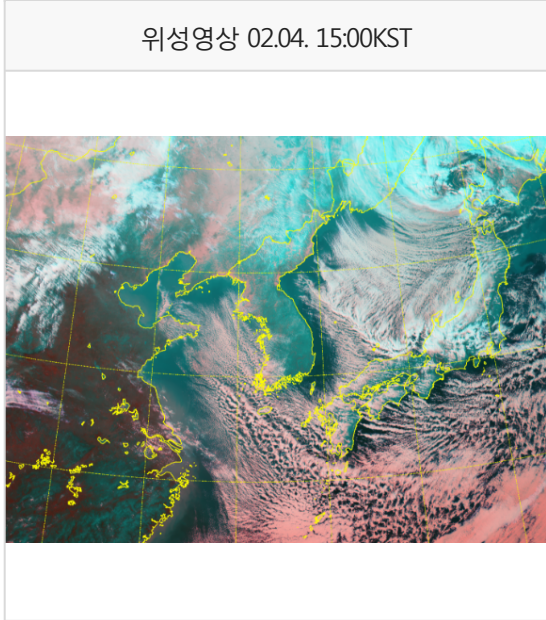
구분		기상요소	02월 04일 화요일																								02월 05일 수요일																							
			01	02	03	04	05	06	07	08	09	10	11	12	13	14	15	16	17	18	19	20	21	22	23	24	01	02	03	04	05	06	07	08	09	10	11	12	13	14	15	16	17	18	19	20	21	22	23	24
중국	베이징 ZBAA	시정 GUST 강수 TS																																																
	칭따오 ZSQD	시정 GUST 강수 TS																																																
	푸둥 ZSPD	시정 GUST 강수 TS																																																
	광저우 ZGGG	시정 GUST 강수 TS																																																
	홍콩 VHHH	시정 GUST 강수 TS																																																
일본	나리타 RJAA	시정 GUST 강수 TS																																																
	간사이 RJBB	시정 GUST 강수 TS																																																
타이베이	타오위안 RCTP	시정 GUST 강수 TS																																																
필리핀	마닐라 RPLL	시정 GUST 강수 TS																																																
베트남	하노이 VVNB	시정 GUST 강수 TS																																																

(국외) 시정 : 1km ↓ 400m ↓ 200m ↓ GUST : 25KT ↑ 35KT ↑ 45KT ↑ 강수 : 비 비/눈 눈 소나기 TS

* 본 정보는 항공교통흐름관리를 위한 기상정보로, 공항예보(TAF)와 다를 수 있으니, 다른 용도로 활용하실 수 없습니다.

설명자료	항공교통 기상정보
------	-----------

■ 국내 실황/예보 [02.04.(화) ~ 02.05.(수)]

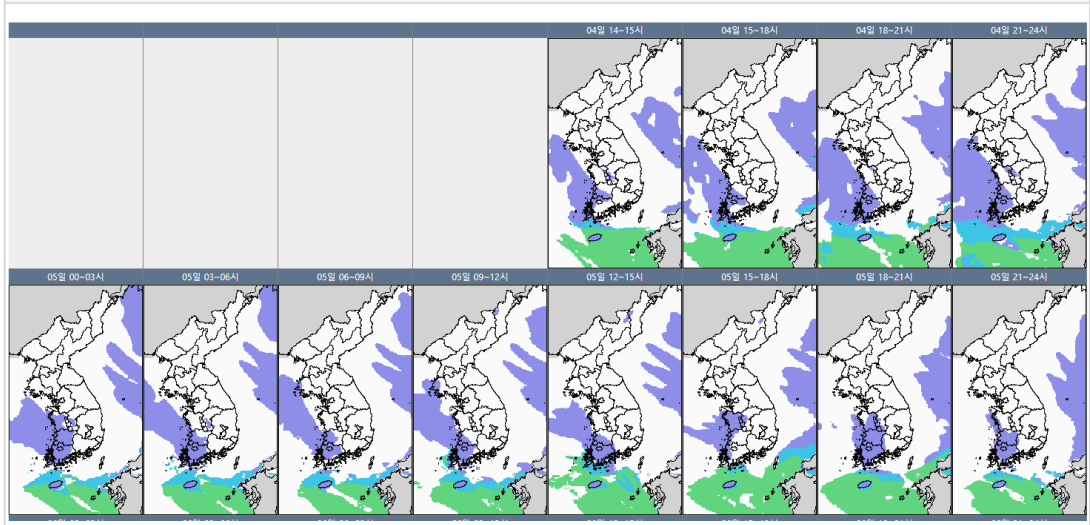


■ 국내 주요공항 실황-예보

- 오늘(4일)과 내일(5일)은 찬 대륙고기압의 영향을 받아 전국 공항이 대체로 맑거나 가끔 구름 많겠으나, 제주, 무안, 광주, 여수공항은 대체로 흐리고 눈이 내리겠고, 청주공항은 밤에 흐리고 눈이 내리겠음.
- 인천공항: 내일 24시까지 다소 강한 바람(15G25KT)
- 김포공항: 오늘 18시까지, 내일 13시~19시 다소 강한 바람(15G25KT)
- 제주공항: 내일 24시까지 눈 (5mm 미만/ 1~3cm), 내일 24시까지 강풍(최대 25G48KT), 급변풍
- 청주공항: 오늘 18시~내일 06시, 내일 18시~24시 눈(오늘부터 내일 새벽 1~3cm, 내일 오후부터 밤 1cm내외)
- 무안공항: 내일 24시까지 눈 (5~10mm/ 3~10cm), 오늘 19시까지 강풍(최대 17G35KT), 내일 07시~13시 강설로 인한 시정 저하(800m 내외)

▶ 주요 공항 기상경보(15시 현재)

국내 강수 구역 및 형태 : 주의 비 비/눈 눈 소나기



무안공항 강풍경보 (02.04 05:00 ~ 02.04 18:00), 무안공항 대설경보 (02.04 09:00 ~ 02.04 18:00)
 여수공항 강풍경보 (02.04 11:00 ~ 02.04 22:00), 양양공항 급변풍경보 (02.04 13:22 ~ 02.04 22:00)
 양양공항 강풍경보 (02.04 16:00 ~ 02.04 22:00), 제주공항 급변풍경보 (02.04 11:00 ~ 02.05 11:00)
 제주공항 강풍경보 (02.04 11:00 ~ 02.05 11:00), 울산공항 강풍경보 (02.04 12:40 ~ 02.04 16:00)
 인천공항 급변풍경보 (02.04 14:26 ~ 02.04 18:00), 포항공항 강풍경보 (02.04 09:00 ~ 02.04 18:00)

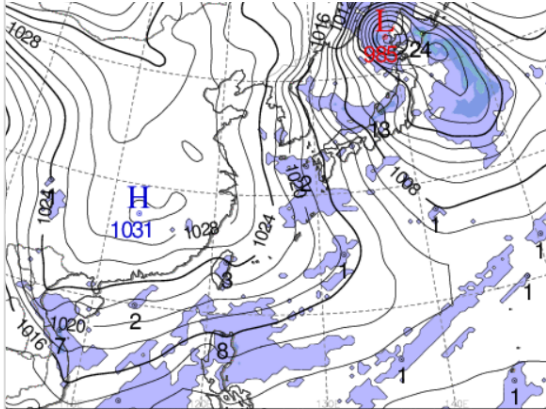
■ 국내 공역(항공로) 위험기상

- 내일 새벽까지 제주남부섹터(FL100~230)에 보통 난류 예상
- 내일 밤까지 제주섹터(FL240~480, 내일 낮부터 밤까지 남해, 대구섹터(FL240~450), 내일 새벽부터 밤까지 광주섹터(FL300~410)에 강풍(150KT↑) 예상

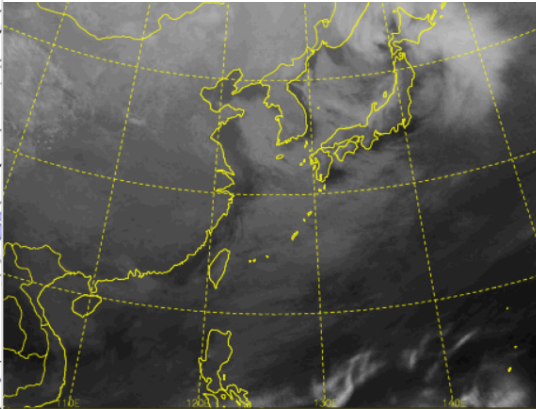
* 본 정보는 항공교통흐름관리를 위한 기상정보로, 공항예보(TAF)와 다를 수 있으니, 다른 용도로 활용하실 수 없습니다.

■ 국외 실황/예보 [02.04.(화) ~ 02.05.(수)]

예상 일기도 02.05. 09:00KST



예상 구름 영상 02.05. 09:00KST



■ 국외 주요·공항·공역·항공로 실황·예보

【베이징·상하이·광저우·홍콩FIR】 특이사항 없음

【후쿠오카FIR】

- 나리타공항: 내일 09시~15시 다소 강한 바람(15G25KT)
- 간사이공항: 오늘 15시~내일 21시 강풍(최대 27G37KT)

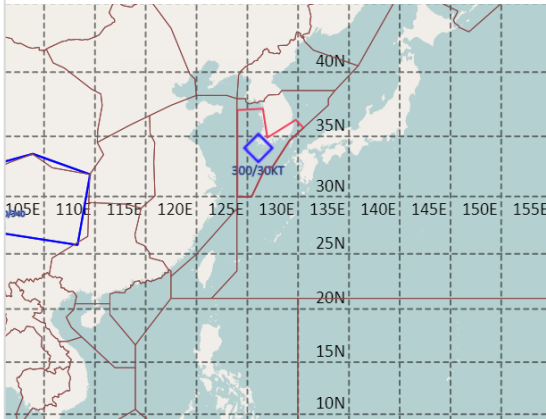
【타이베이FIR】 특이사항 없음

【마닐라FIR】

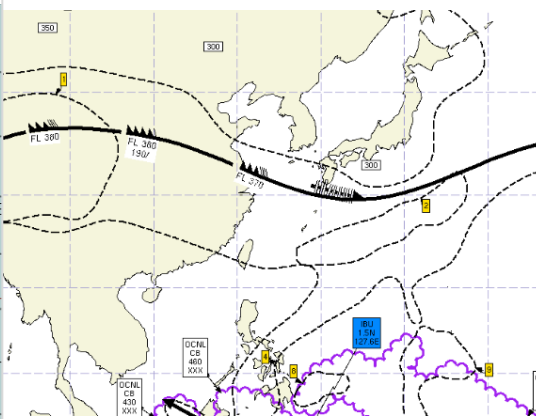
- 마닐라공항: 오늘 21시까지 소나기(CB)

【싼야, 하노이, 호치민FIR】 특이사항 없음

공역경보(SIGMET) 02.04. 15:00KST



공역예보(SIGWX) 02.05. 03:00KST



■ 국외 공역(항공로) 위험기상

[공역경보(SIGMET) 현황]

- 난류: 베이징FIR(FL100~360)

[공역예보(SIGWX)]

- JET: 우한FIR~상하이FIR~인천FIR(제주섹터)~후쿠오카FIR(FL370, 190KT)
- 난류: 베이징FIR~우한FIR~광저우FIR~상하이FIR~타이베이FIR~인천FIR~후쿠오카FIR(FL400 이하)