

* 본 정보는 항공교통흐름관리를 위한 기상정보로, 공항예보(TAF)와 다를 수 있으니, 다른 용도로 활용하실 수 없습니다.

	항공교통기상정보	
	2025년 02월 03일 16:00KST	항공기상청 예보과

■ 국내공항 위험기상 [02.03.(월) ~ 02.04.(화)]

개요

○ 오늘(3일)과 내일(4일)은 찬 대륙고기압의 영향을 받아 전국 공항 대체로 맑거나 구름 많겠으나, 제주, 무안, 여수, 광주공항은 대체로 흐리고 눈 또는 비가 내리겠음.

- 인천공항: 내일까지 강풍(최대 18G35KT), 오늘 19시까지, 내일 12시~16시까지 급변풍
- 김포공항: 오늘 20시까지, 내일 12시~18시까지 다소 강한 바람(15G30KT), 급변풍
- 제주공항: 오늘 20시까지 비/눈 이후 21시부터 내일 24시까지 눈(5mm 미만/1~5cm), 내일까지 강풍(내일 01시~24시 매우 강한 바람 최대 25G45KT), 급변풍
- 김해공항: 오늘 20시까지 다소 강한 바람(15G25KT)
- 무안공항: 내일 24시까지 눈(5mm 내외/3~5cm), 오늘 19시까지, 내일 12시~18시 강풍(최대 17G35KT) 이후 내일 24시까지 다소 강한 바람(15G25KT), 오늘 21시~

▶ 주요 공항 기상경보(15시 현재)

무안공항 강풍경보 (02.03 06:44 ~ 02.03 18:00), 여수공항 강풍경보 (02.03 09:00 ~ 02.03 22:00), 양양공항 급변풍경보 (02.03 10:01 ~ 02.04 07:00), 양양공항 강풍경보 (02.03 08:00 ~ 02.04 08:00), 제주공항 급변풍경보 (02.03 04:15 ~ 02.04 11:00), 제주공항 강풍경보 (02.03 07:00 ~ 02.04 11:00), 울산공항 강풍경보 (02.03 11:30 ~ 02.04 11:00)

공항	기상요소	02월 03일 월요일																								02월 04일 화요일																								비고
		01	02	03	04	05	06	07	08	09	10	11	12	13	14	15	16	17	18	19	20	21	22	23	24	01	02	03	04	05	06	07	08	09	10	11	12	13	14	15	16	17	18	19	20	21	22	23	24	
인천 RKSI	시정																																																	
	GUST																																																	
	급변풍																																																	
	강수 TS																																																	
김포 RKSS	시정																																																	
	GUST																																																	
	급변풍																																																	
	강수 TS																																																	
제주 RKPC	시정																																																	
	GUST																																																	
	급변풍																																																	
	강수 TS																																																	
김해 RKKP	시정																																																	
	GUST																																																	
	활주로 변경																																																	
	강수 TS																																																	
무안 RKJB	시정																																																	
	GUST																																																	
	급변풍																																																	
	강수 TS																																																	

시정 : 800m ↓ 400m ↓ 200m ↓ GUST : 25KT ↑ 35KT ↑ 45KT ↑ 강수 : 비 비/눈 눈 소나기 TS 김해 활주로 변경 : (150~210°, 10KT ↑)

* 본 정보는 항공교통흐름관리를 위한 기상정보로, 공항예보(TAF)와 다를 수 있으니, 다른 용도로 활용하실 수 없습니다.

국외 공항·공역·항공로 [02.03.(월) ~ 02.04.(화)]																									
구분	기상요소	02월 03일 월요일												02월 04일 화요일											
		01	02	03	04	05	06	07	08	09	10	11	12	13	14	15	16	17	18	19	20	21	22	23	24
중국	베이징 ZBAA	시정																							
	GUST																								
	강수																								
	TS																								
	칭따오 ZSQD	시정																							
GUST																									
강수																									
TS																									
푸둥 ZSPD	시정																								
GUST																									
강수																									
TS																									
광저우 ZGGG	시정																								
GUST																									
강수																									
TS																									
홍콩 VHHH	시정																								
GUST																									
강수																									
TS																									
일본	나리타 RJAA	시정																							
	GUST																								
강수																									
TS																									
간사이 RJBB	시정																								
GUST																									
강수																									
TS																									
타이베이	타오위안 RCTP	시정																							
GUST																									
강수																									
TS																									
필리핀	마닐라 RPLL	시정																							
GUST																									
강수																									
TS																									
베트남	하노이 VVNB	시정																							
GUST																									
강수																									
TS																									

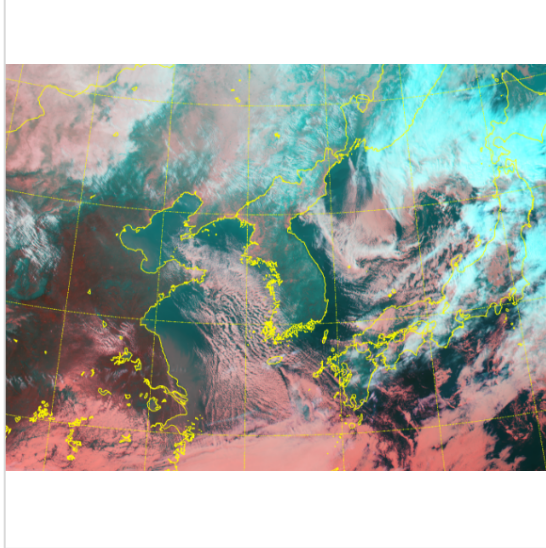
(국외) 시정 : 1km ↓ 400m ↓ 200m ↓ GUST : 25KT ↑ 35KT ↑ 45KT ↑ 강수 : 비 비/눈 눈 소나기 TS

* 본 정보는 항공교통흐름관리를 위한 기상정보로, 공항예보(TAF)와 다를 수 있으니, 다른 용도로 활용하실 수 없습니다.

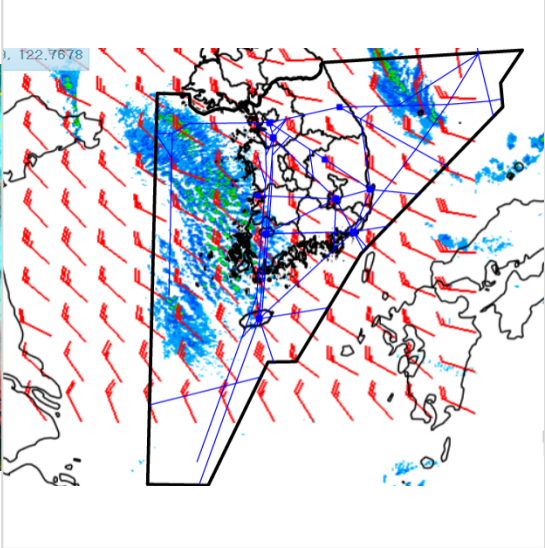
설명자료	항공교통 기상정보
-------------	------------------

■ 국내 현황/예보 [02.03.(월) ~ 02.04.(화)]

위성영상 02.03. 15:00KST



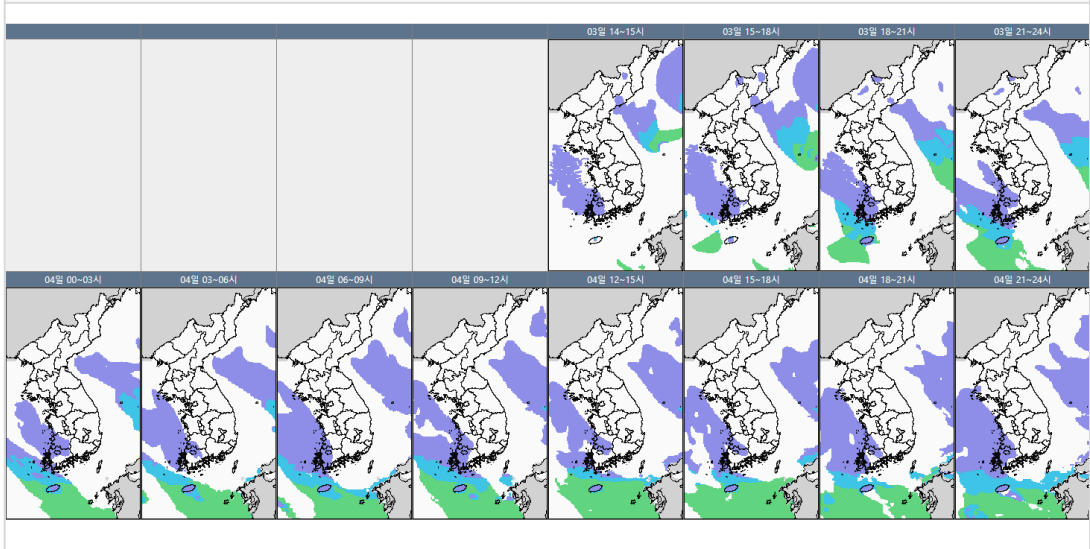
레이더영상 02.03. 15:00KST



■ 국내 주요공항 현황-예보

- 오늘(3일)과 내일(4일)은 찬 대륙고기압의 영향을 받아 전국 공항 대체로 맑거나 구름 많겠으나, 제주, 무안, 여수, 광주공항은 대체로 흐리고 눈 또는 비가 내리겠음.
 - 인천공항: 내일까지 강풍(최대 18G35KT), 오늘 19시까지, 내일 12시~16시까지 급변풍
 - 김포공항: 오늘 20시까지, 내일 12시~18시까지 다소 강한 바람(15G30KT), 급변풍
 - 제주공항: 오늘 20시까지 비/눈 이후 21시부터 내일 24시까지 눈(5mm 미만/1~5cm), 내일까지 강풍(내일 01시~24시 매우 강한 바람 최대 25G45KT), 급변풍
 - 김해공항: 오늘 20시까지 다소 강한 바람(15G25KT)
 - 무안공항: 내일 24시까지 눈(5mm 내외/3~5cm), 오늘 19시까지, 내일 12시~18시 강풍(최대 17G35KT) 이후 내일 24시까지 다소 강한 바람(15G25KT), 오늘 21시~내일 04시 강설로 인한 시정 저하(800m 내외)
- ▶ 주요 공항 기상경보(15시 현재)

국내 강수 구역 및 형태 : 주의 비 비/눈 눈 소나기



- 무안공항 강풍경보 (02.03 06:44 ~ 02.03 18:00)
- 여수공항 강풍경보 (02.03 09:00 ~ 02.03 22:00)
- 양양공항 급변풍경보 (02.03 10:01 ~ 02.04 07:00)
- 양양공항 강풍경보 (02.03 08:00 ~ 02.04 08:00)
- 제주공항 급변풍경보 (02.03 04:15 ~ 02.04 11:00)
- 제주공항 강풍경보 (02.03 07:00 ~ 02.04 11:00)

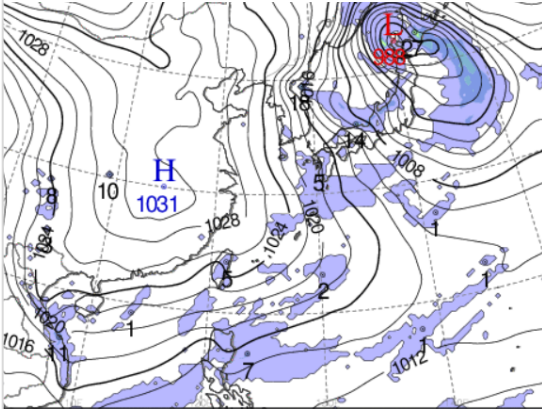
■ 수도권 강풍경보 (02.03 11:00 ~ 02.03 16:00)

- 인천공항 급변풍경보 (02.03 04:29 ~ 02.03 19:00)
- 인천공항 강풍경보 (02.03 07:00 ~ 02.04 07:00)
- 포항공항 강풍경보 (02.03 10:00 ~ 02.03 18:00)

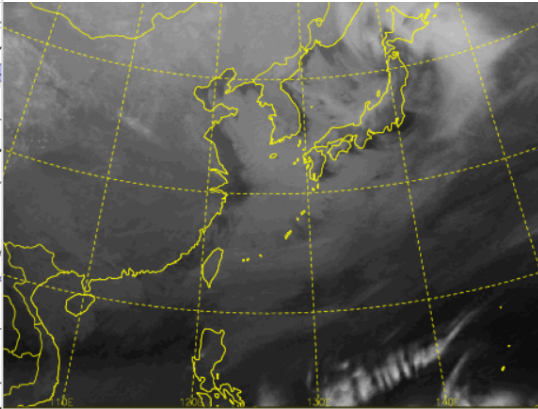
* 본 정보는 항공교통흐름관리를 위한 기상정보로, 공항예보(TAF)와 다를 수 있으니, 다른 용도로 활용하실 수 없습니다.

■ 국외 실황/예보 [02.03.(월) ~ 02.04.(화)]

예상 일기도 02.04. 09:00KST



예상 구름 영상 02.04. 09:00KST



■ 국외 주요·공항·공역·항공로 실황·예보

【베이징-상하이-광저우-홍콩FIR】

- 베이징공항: 내일 21시까지 다소 강한 바람(16G30KT)
- 칭따오공항: 오늘 17시까지 다소 강한 바람(24G34KT)

【후쿠오카FIR】

- 간사이공항: 오늘 18시~21시 강풍(27G37KT), 내일 12시~21시 강풍(27G37KT)

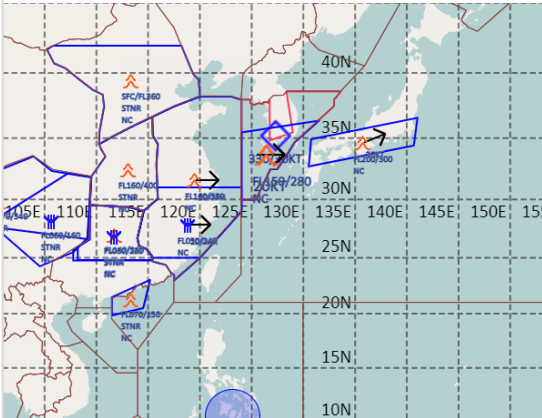
【타이베이FIR】

- 타오위안공항: 오늘 21시까지 비, 다소 강한 바람(17G27KT)

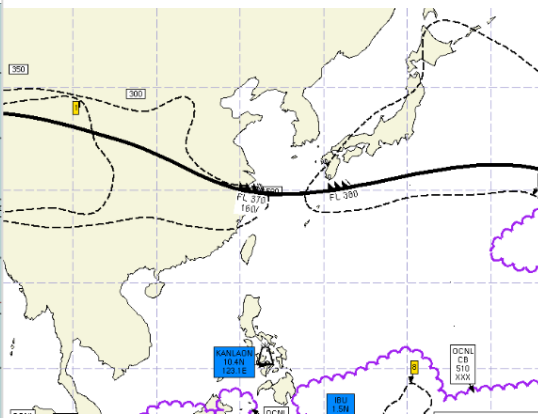
【마닐라FIR】 특이사항 없음

【싼야, 하노이, 호치민FIR】 특이사항 없음

공역경보(SIGMET) 02.03. 15:00KST



공역예보(SIGWX) 02.04. 03:00KST



■ 국외 공역(항공로) 위험기상

【공역경보(SIGMET) 현황】

- 난류: 인천FIR(FL140~290), 베이징FIR(FL160~360), 상하이FIR(FL160~380), 우한FIR(FL160~400), 광저우FIR(FL140~340), 후쿠오카FIR(FL200~300)
- 착빙: 광저우FIR(FL080~180), 상하이FIR(FL160~380),

【공역예보(SIGWX)】

- JET: 우한FIR~상하이FIR~후쿠오카FIR(FL380, 160KT)
- 난류: 우한FIR~광저우FIR~상하이FIR(FL380~400), 후쿠오카FIR(FL400 이하)
- CB: 후쿠오카FIR(FL320 이하)