

* 본 정보는 항공교통흐름관리를 위한 기상정보로, 공항예보(TAF)와 다를 수 있으니, 다른 용도로 활용하실 수 없습니다.

■ 국내공항 위험기상 [02.02.(일) ~ 02.03.(월)]

개요

○ 오늘(2일)은 고기압의 가장자리에 들어 전국 공항이 가끔 구름 많겠음. 내일(3일)은 찬 대륙고기압의 영향을 차차 받아 전국 공항 대체로 맑겠으나, 제주, 청주, 광주, 무안공항은 대체로 흐리고 눈 또는 비가 내리겠음.

- 인천공항: 오늘 23시부터 강풍(최대 18G35KT), 내일 07시부터 급변풍
- 김포공항: 내일 06시부터 다소 강한 바람(최대 15G30KT), 내일 09시~18시 급변풍
- 제주공항: 내일 07시~10시 비, 내일 15시부터 비/눈 21시 이후 눈(5mm 미만/1cm 미만), 내일 03시부터 강풍(최대 22G40KT), 내일 07시부터 급변풍
- 무안공항: 내일 04시~06시, 내일 20시부터 눈(1mm 내외/1cm 미만), 내일 04시부터 강풍(최대 17G30KT)

▶ 주요 공항 기상경보(15시 현재)

○ 없음

공항	기상요소	02월 02일 일요일																								02월 03일 월요일																								비고
		01	02	03	04	05	06	07	08	09	10	11	12	13	14	15	16	17	18	19	20	21	22	23	24	01	02	03	04	05	06	07	08	09	10	11	12	13	14	15	16	17	18	19	20	21	22	23	24	
인천 RKSI	시정																																																	
	GUST																																																	
	급변풍																																																	
	강수 TS																																																	
김포 RKSS	시정																																																	
	GUST																																																	
	급변풍																																																	
	강수 TS																																																	
제주 RKPC	시정																																																	
	GUST																																																	
	급변풍																																																	
	강수 TS																																																	
김해 RKPK	시정																																																	
	GUST																																																	
	활주로 변경																																																	
	강수 TS																																																	
무안 RKJB	시정																																																	
	GUST																																																	
	급변풍																																																	
	강수 TS																																																	

시정 : 800m ↓ 400m ↓ 200m ↓ GUST : 25KT ↑ 35KT ↑ 45KT ↑ 강수 : 비 비/눈 눈 소나기 TS 김해 활주로 변경 : (150~210°, 10KT ↑)

* 본 정보는 항공교통흐름관리를 위한 기상정보로, 공항예보(TAF)와 다를 수 있으니, 다른 용도로 활용하실 수 없습니다.

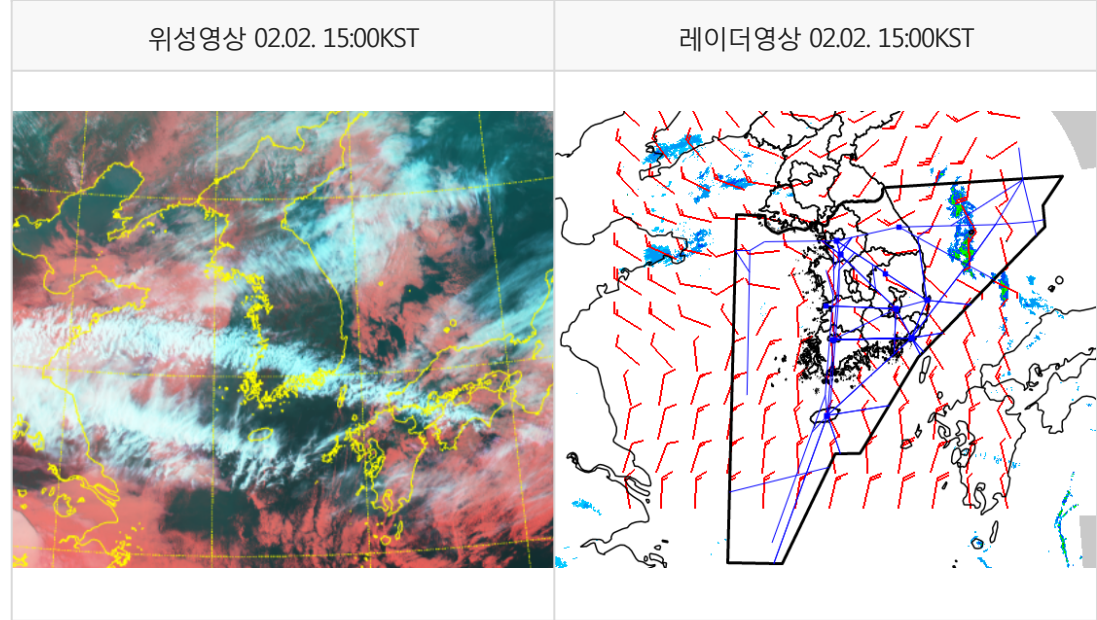
<div style="display: flex; align-items: center;"> ■ 국외 공항·공역·항공로 [02.02.(일) ~ 02.03.(월)] </div>																																																		
개요			02월 02일 일요일																								02월 03일 월요일																							
			01	02	03	04	05	06	07	08	09	10	11	12	13	14	15	16	17	18	19	20	21	22	23	24	01	02	03	04	05	06	07	08	09	10	11	12	13	14	15	16	17	18	19	20	21	22	23	24
구분	기상요소																																																	
중국	베이징 ZBAA	시정																																																
		GUST																																																
	강수																																																	
	TS																																																	
	칭따오 ZSQD	시정																																																
	GUST																																																	
	강수																																																	
	TS																																																	
	푸둥 ZSPD	시정																																																
	GUST																																																	
	강수																																																	
	TS																																																	
	광저우 ZGGG	시정																																																
	GUST																																																	
	강수																																																	
	TS																																																	
	홍콩 VHHH	시정																																																
	GUST																																																	
	강수																																																	
	TS																																																	
	일본	나리타 RJAA	시정																																															
GUST																																																		
	강수																																																	
		TS																																																
		간사이 RJBB	시정																																															
	GUST																																																	
	강수																																																	
		TS																																																
타이베이		타오위안 RCTP	시정																																															
	GUST																																																	
	강수																																																	
		TS																																																
필리핀		마닐라 RPLL	시정																																															
	GUST																																																	
	강수																																																	
		TS																																																
베트남		하노이 VVNB	시정																																															
	GUST																																																	
	강수																																																	
		TS																																																

(국외) 시정 : 1km ↓ 400m ↓ 200m ↓ GUST : 25KT ↑ 35KT ↑ 45KT ↑ 강수 : 비 비/눈 눈 소나기 TS

* 본 정보는 항공교통흐름관리를 위한 기상정보로, 공항예보(TAF)와 다를 수 있으니, 다른 용도로 활용하실 수 없습니다.

설명자료	항공교통 기상정보
-------------	------------------

■ 국내 현황/예보 [02.02.(일) ~ 02.03.(월)]



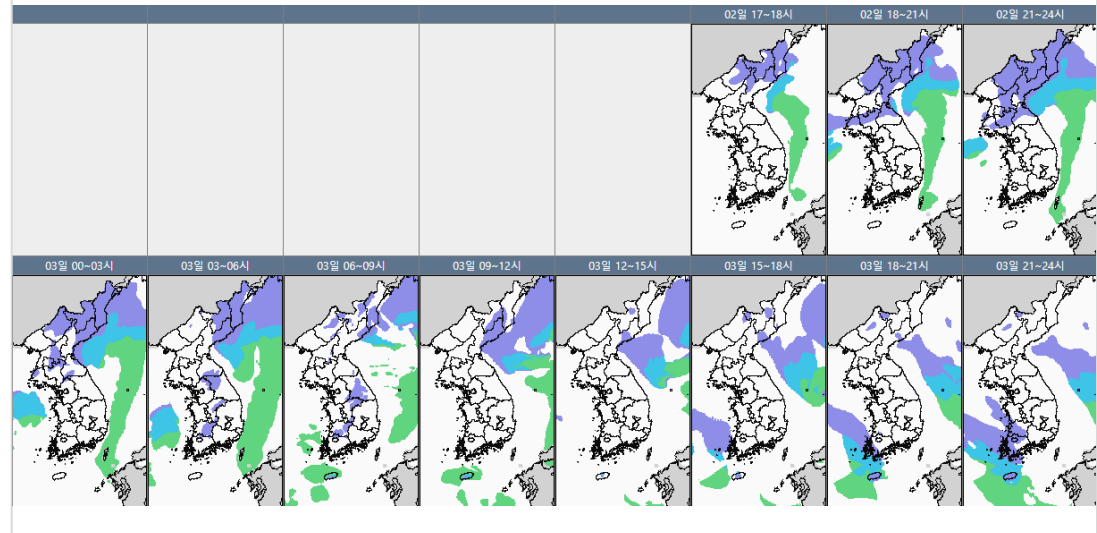
■ 국내 주요공항 현황-예보

- 오늘(2일)은 고기압의 가장자리에 들어 전국 공항이 대체로 맑거나 구름많겠음. 내일(3일)은 찬대륙고기압의 영향을 차차 받아 전국 공항 대체로 맑겠으나, 무안과 제주공항은 대체로 흐리고 눈 또는 비가 내리겠음.
- 인천공항: 오늘 23시부터 강풍(최대 18G35KT), 내일 07시부터 급변풍
- 김포공항: 내일 06시부터 다소 강한 바람(최대 15G30KT), 내일 09시~18시 급변풍
- 제주공항: 내일 07시~10시 비, 내일 15시부터 비/눈 21시 이후 눈(5mm 미만/1cm 미만), 내일 03시부터 강풍(최대 22G40KT), 내일 07시부터 급변풍
- 무안공항: 내일 04시~06시, 내일 20시부터 눈(1mm 내외/1cm 미만), 내일 04시부터 강풍(최대 17G30KT)

▶ 주요 공항 기상경보(15시 현재)

- 없음

국내 강수 구역 및 형태 : 주의 비 비/눈 눈 소나기



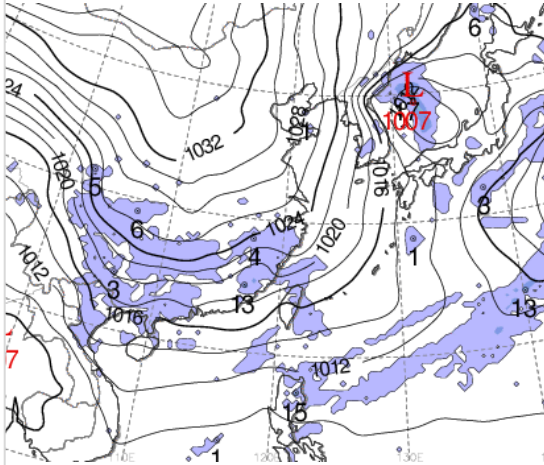
■ 국내 공역(항공로) 위험기상

- 내일 새벽까지 인천FIR 대부분 섹터(FL160 이상), 제주섹터(FL180 이상)에 보통 난류 예상
- 내일 새벽까지 제주남부섹터(FL130 이하)에 보통 착빙 예상
- 내일 밤까지 광주, 제주섹터에, 내일 아침부터 밤사이 남해, 대구섹터(FL270~410)에 강풍(150KT↑) 예상

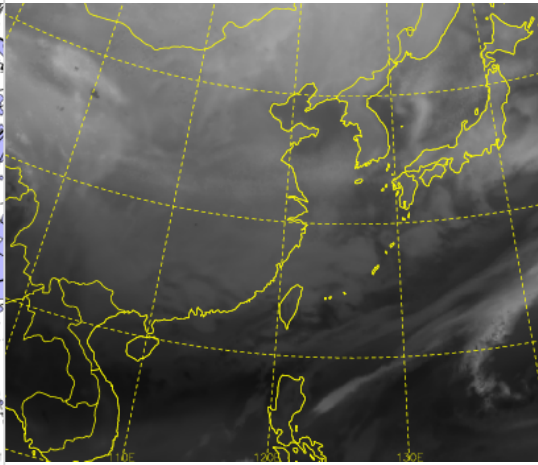
* 본 정보는 항공교통흐름관리를 위한 기상정보로, 공항예보(TAF)와 다를 수 있으니, 다른 용도로 활용하실 수 없습니다.

■ 국외 실황/예보 [02.02.(일) ~ 02.03.(월)]

예상 일기도 02.03. 09:00KST



예상 구름 영상 02.03. 09:00KST



■ 국외 주요·공항·공역·항공로 실황·예보

【베이징-상하이-광저우-홍콩FIR】

- 베이징공항: 오늘 15시~내일 04시, 내일 11시~21시 다소 강한 바람(16G30KT)
- 칭따오공항: 내일 13시~15시 다소 강한 바람(16G30KT)
- 홍콩공항: 내일 05시~09시 비

【후쿠오카FIR】

- 간사이공항: 내일 18시~21시 다소 강한 바람(24G34KT)

【타이베이FIR】

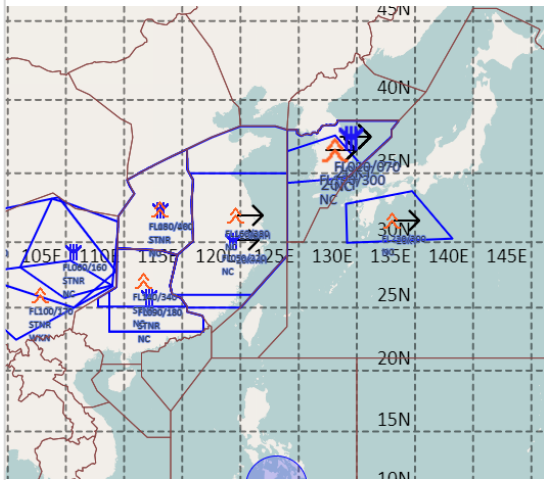
- 타오위안공항: 오늘 19시~23시, 내일 05시~09시, 내일 15시~21시 비, 오늘 15시~19시, 내일 05시~21시 다소 강한 바람(15G25KT)

【마닐라FIR】 특이사항 없음

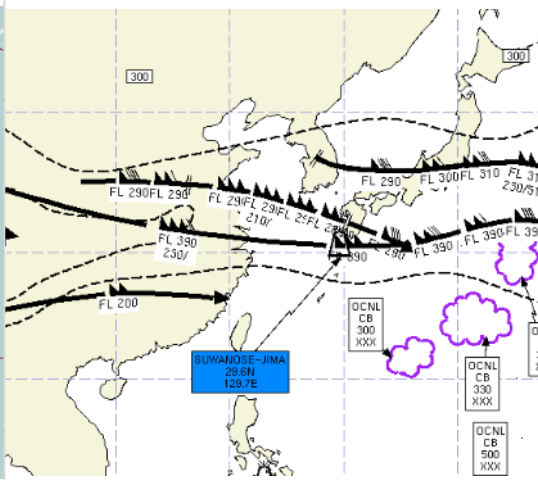
【싼야, 하노이, 호치민FIR】

- 하노이공항: 오늘 19시~21시, 오늘 23시~내일 05시 비

공역경보(SIGMET) 02.02. 15:00KST



공역예보(SIGWX) 02.03. 03:00KST



■ 국외 공역(항공로) 위험기상

[공역경보(SIGMET) 현황]

- 난류: 인천FIR(FL190~300), 상하이FIR(FL160~380), 우한FIR(FL180~400), 후쿠오카FIR(FL220~300)
- 착빙: 인천FIR(FL020~070), 상하이FIR(FL050~220), 우한FIR(FL050~180), 광저우FIR(FL090~180)

[공역예보(SIGWX)]

- JET: 인천FIR~후쿠오카FIR(FL290 140KT), 우한FIR~상하이FIR~인천FIR~후쿠오카FIR(FL350, 150KT), 우한FIR~상하이FIR~후쿠오카FIR(FL390, 170KT), 광저우FIR~상하이FIR(FL200, 100KT)
- 난류: 베이징FIR~우한FIR~광저우FIR~상하이FIR~인천FIR~후쿠오카FIR(FL400 이하)
- CB: 후쿠오카FIR(FL330 이하)