

\* 본 정보는 항공교통흐름관리를 위한 기상정보로, 공항예보(TAF)와 다를 수 있으니, 다른 용도로 활용하실 수 없습니다.

	<b>항공교통기상정보</b>	
	2025년 02월 01일 09:00KST	항공기상청 예보과

■ 국내공항 위험기상 [02.01.(토) ~ 02.02.(일)]

개요

○ 오늘(1일) 중부지방 공항은 구름많겠고, 남부지방 공항은 저기압의 영향을 받아 흐리고 비가 내리겠음. 내일(2일)은 차차 고기압 가장자리에 들어 전국 공항 구름 많겠음  
 - 제주공항: 오늘 23시까지 비(20~30mm), 23시까지 강풍(최대 20G35KT), 급변풍  
 - 김해공항: 오늘 21시까지 비(5~10mm)

▶ 주요 공항 기상경보(08시 현재)

원주공항 저시정경보 (02.01 06:10 ~ 02.01 10:00) 원주공항 운고경보 (02.01 06:10 ~ 02.01 10:00) 제주공항 급변풍경보 (01.31 22:50 ~ 02.01 22:00) 제주공항 강풍경보 (02.01 02:00 ~ 02.01 22:00)

공항	기상요소	02월 01일 토요일																								02월 02일 일요일																								비고
		01	02	03	04	05	06	07	08	09	10	11	12	13	14	15	16	17	18	19	20	21	22	23	24	01	02	03	04	05	06	07	08	09	10	11	12	13	14	15	16	17	18	19	20	21	22	23	24	
인천 RKSI	시정																																																	
	GUST																																																	
	급변풍																																																	
	강수 TS																																																	
김포 RKSS	시정																																																	
	GUST																																																	
	급변풍																																																	
	강수 TS																																																	
제주 RKPC	시정																																																	
	GUST																																																	
	급변풍																																																	
	강수 TS																																																	
김해 RKPK	시정																																																	
	GUST																																																	
	활주로 변경																																																	
	강수 TS																																																	
무안 RKJB	시정																																																	
	GUST																																																	
	급변풍																																																	
	강수 TS																																																	

시정 : 800m ↓ 400m ↓ 200m ↓ GUST : 25KT ↑ 35KT ↑ 45KT ↑ 강수 : 비 비/눈 눈 소나기 TS 김해 활주로 변경 : (150~210°, 10KT ↑)

\* 본 정보는 항공교통흐름관리를 위한 기상정보로, 공항예보(TAF)와 다를 수 있으니, 다른 용도로 활용하실 수 없습니다.

■ 국내공항(공군 관할) 위험기상 [02.01.(토) ~ 02.02.(일)]

공항	기상요소	02월 01일 토요일												02월 02일 일요일												비고				
		01	02	03	04	05	06	07	08	09	10	11	12	13	14	15	16	17	18	19	20	21	22	23	24					
대구 RKTN	시정																													
	GUST																													
	강수 TS																													5mm 내외
청주 RKTU	시정																													
	GUST																													
	강수 TS																													

■ 국내공역 위험기상 [02.01.(토) ~ 02.02.(일)]

개요	<ul style="list-style-type: none"> <li>○ 오늘 밤까지 서해, 군산, 광주, 대구, 포항, 남해섹터(FL220 이상)에 심한 난류 예상</li> <li>○ 내일 오후까지 제주섹터(FL360~410)에 강풍(150KT↑) 예상</li> </ul>  <ul style="list-style-type: none"> <li>○ 국내 공역경보(SIGMET, 08시 현재): 착빙(FL030~160)</li> </ul>
----	---

섹터	기상요소	02월 01일 토요일												02월 02일 일요일												비고				
		01	02	03	04	05	06	07	08	09	10	11	12	13	14	15	16	17	18	19	20	21	22	23	24					
군산	CB/TS																													
	강풍																													
광주	CB/TS																													
	강풍																													
제주	CB/TS																													
	강풍																													
남해	CB/TS																													
	강풍																													
서해	CB/TS																													
	강풍																													
강릉	CB/TS																													
	강풍																													
동해	CB/TS																													
	강풍																													
포항	CB/TS																													
	강풍																													
대구	CB/TS																													
	강풍																													

(공군) 시정 : 800m ↓ 400m ↓ 200m ↓ GUST : 25KT ↑ 35KT ↑ 45KT ↑ 강수 : 비 비/눈 눈 소나기 TS (공역) 강풍 : 150KT ↑

\* 본 정보는 항공교통흐름관리를 위한 기상정보로, 공항예보(TAF)와 다를 수 있으니, 다른 용도로 활용하실 수 없습니다.

<span style="color: #444;">■</span> 국외 공항·공역·항공로 [02.01.(토) ~ 02.02.(일)]																																																		
개요			02월 01일 토요일																								02월 02일 일요일																							
			01	02	03	04	05	06	07	08	09	10	11	12	13	14	15	16	17	18	19	20	21	22	23	24	01	02	03	04	05	06	07	08	09	10	11	12	13	14	15	16	17	18	19	20	21	22	23	24
중국	베이징 ZBAA	시정																																																
		GUST																																																
	강수																																																	
	TS																																																	
	칭따오 ZSQD	시정																																																
GUST																																																		
강수																																																		
TS																																																		
푸둥 ZSPD	시정																																																	
	GUST																																																	
강수																																																		
TS																																																		
광저우 ZGGG	시정																																																	
	GUST																																																	
강수																																																		
TS																																																		
홍콩 VHHH	시정																																																	
	GUST																																																	
강수																																																		
TS																																																		
일본	나리타 RJAA	시정																																																
		GUST																																																
강수																																																		
TS																																																		
간사이 RJBB	시정																																																	
	GUST																																																	
강수																																																		
TS																																																		
타이베이	타오위안 RCTP	시정																																																
GUST																																																		
강수																																																		
TS																																																		
필리핀	마닐라 RPLL	시정																																																
		GUST																																																
강수																																																		
TS																																																		
베트남	하노이 VVNB	시정																																																
		GUST																																																
강수																																																		
TS																																																		

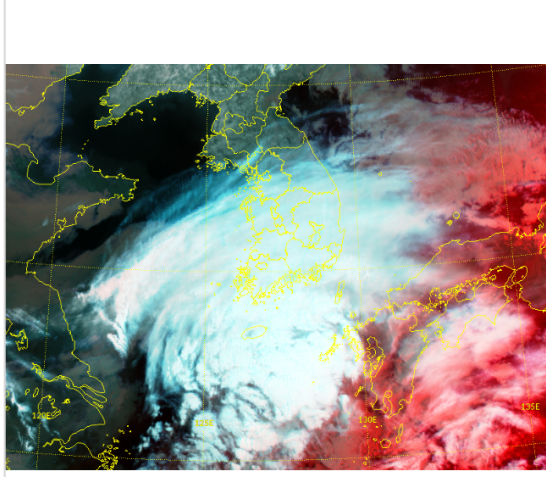
(국외) 시정 : 1km ↓ 400m ↓ 200m ↓ GUST : 25KT ↑ 35KT ↑ 45KT ↑ 강수 : 비 비/눈 눈 소나기 TS

\* 본 정보는 항공교통흐름관리를 위한 기상정보로, 공항예보(TAF)와 다를 수 있으니, 다른 용도로 활용하실 수 없습니다.

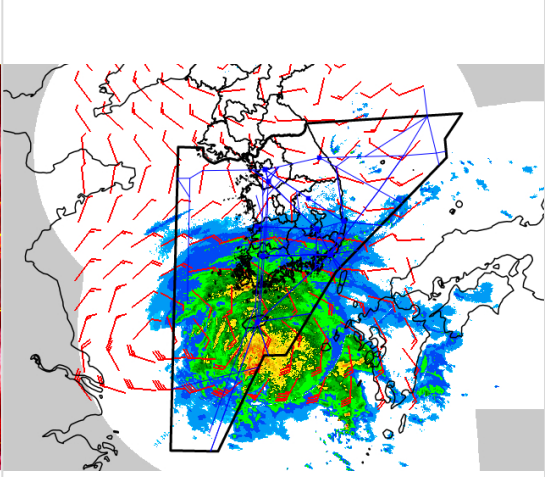
설명자료	항공교통 기상정보
------	-----------

■ 국내 현황/예보 [02.01.(토) ~ 02.02.(일)]

위성영상 02.01. 08:00KST



레이더영상 02.01. 08:00KST



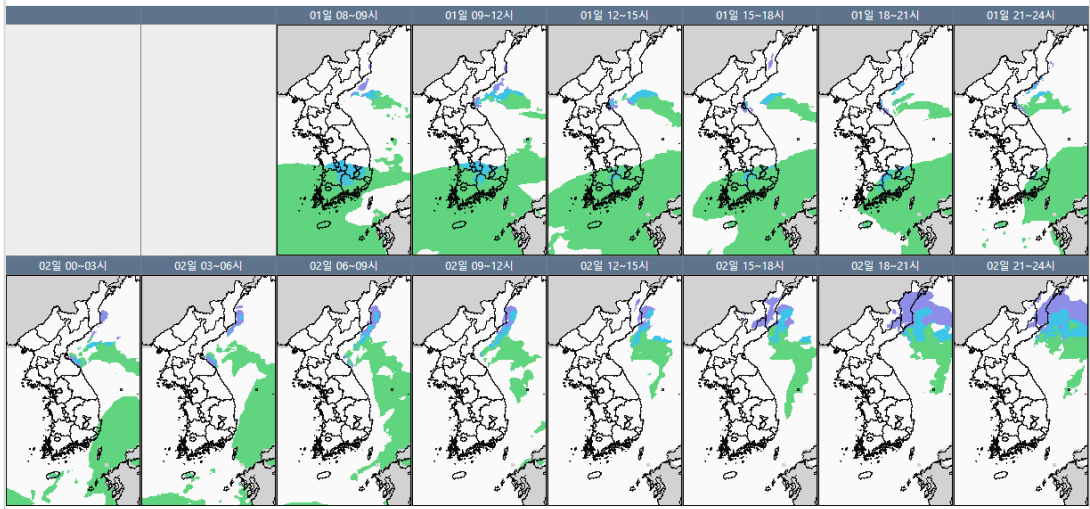
■ 국내 주요공항 현황-예보

- 오늘(1일) 중부지방 공항은 구름많겠고, 남부지방 공항은 저기압의 영향을 받아 흐리고 비가 내리겠음. 내일(2일)은 차차 고기압 가장자리에 들어 전국 공항 구름많겠음
- 제주공항: 오늘 23시까지 비(20~30mm), 23시까지 강풍(최대 20G35KT), 급변풍
- 김해공항: 오늘 21시까지 비(5~10mm)

▶ 주요 공항 기상경보(08시 현재)

- 원주공항 저시정경보 (02.01 06:10 ~ 02.01 10:00) 원주공항 운고경보 (02.01 06:10 ~ 02.01 10:00)
- 제주공항 급변풍경보 (01.31 22:50 ~ 02.01 22:00) 제주공항 강풍경보 (02.01 02:00 ~ 02.01 22:00)

국내 강수 구역 및 형태 : 주의 비 비/눈 눈 소나기



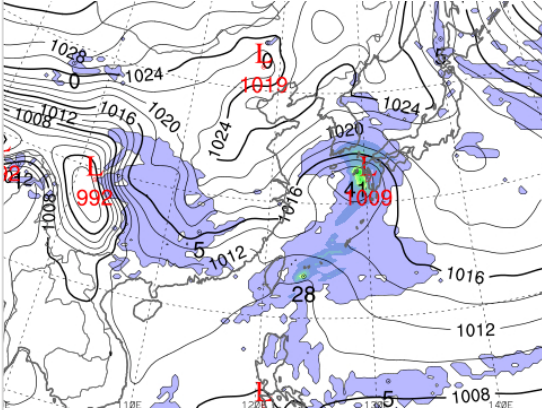
■ 국내 공역(항공로) 위험기상

- 오늘 밤까지 서해, 군산, 광주, 대구, 포항, 남해섹터(FL220 이상)에 심한 난류 예상
- 내일 오후까지 제주섹터(FL360~410)에 강풍(150KT ↑) 예상

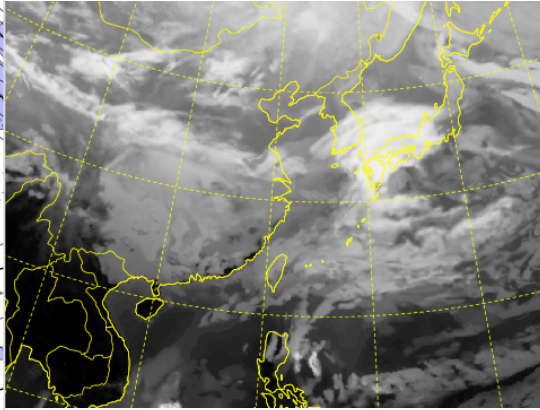
\* 본 정보는 항공교통흐름관리를 위한 기상정보로, 공항예보(TAF)와 다를 수 있으니, 다른 용도로 활용하실 수 없습니다.

■ 국외 실황/예보 [02.01.(토) ~ 02.02.(일)]

예상 일기도 02.01. 15:00KST



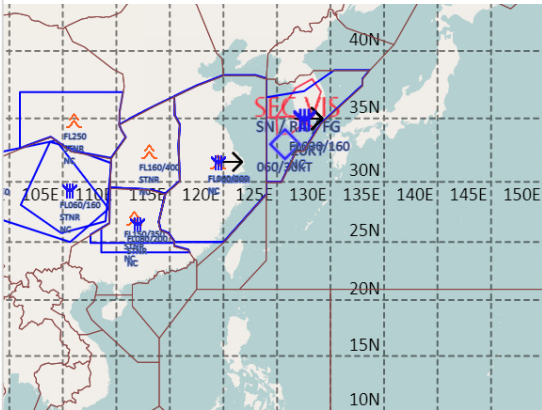
예상 구름 영상 02.01. 15:00KST



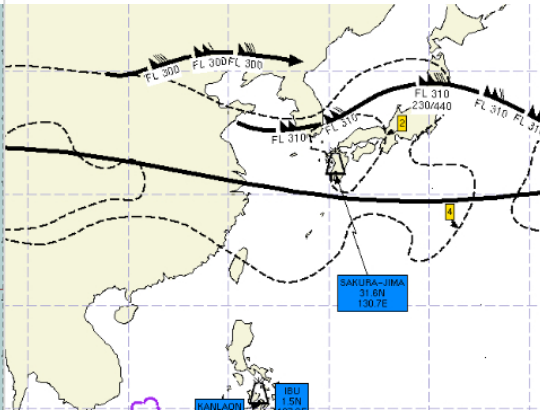
■ 국외 주요·공항·공역·항공로 실황·예보

- 【베이징·상하이·광저우·홍콩FIR】 특이사항 없음
- 【후쿠오카FIR】 특이사항 없음
- 【타이베이FIR】 특이사항 없음
- 【마닐라FIR】 특이사항 없음
- 【싼야, 하노이, 호치민FIR】
- 하노이공항: 오늘 10시까지 안개(시정 800m 내외), 실링 300ft

공역경보(SIGMET) 02.01. 08:00KST



공역예보(SIGWX) 02.01. 15:00KST



■ 국외 공역(항공로) 위험기상

- [공역경보(SIGMET) 현황]
- 난류: 상하이FIR(FL180~400), 광저우FIR(FL150~350), 우한FIR(FL160~400)
- 착빙: 인천FIR(FL030~160), 상하이FIR(FL060~200), 광저우FIR(FL080~200)
- [공역예보(SIGWX)]
- JET: 우한FIR~상하이FIR~인천FIR(제주섹터)~후쿠오카FIR(FL350, 160KT), 상하이FIR~인천FIR~후쿠오카FIR(FL310, 140KT)
- 난류: 우한FIR~상하이FIR~타이베이FIR~인천FIR~후쿠오카FIR(FL400 이하)
- 화산재: 후쿠오카FIR(사쿠라지마/국내영향 없음)