





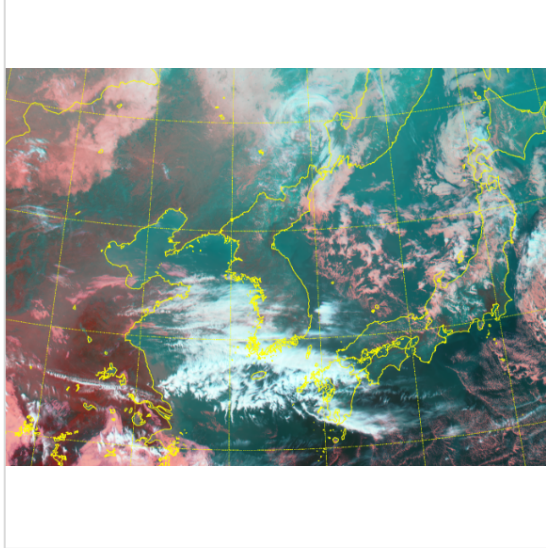


\* 본 정보는 항공교통흐름관리를 위한 기상정보로, 공항예보(TAF)와 다를 수 있으니, 다른 용도로 활용하실 수 없습니다.

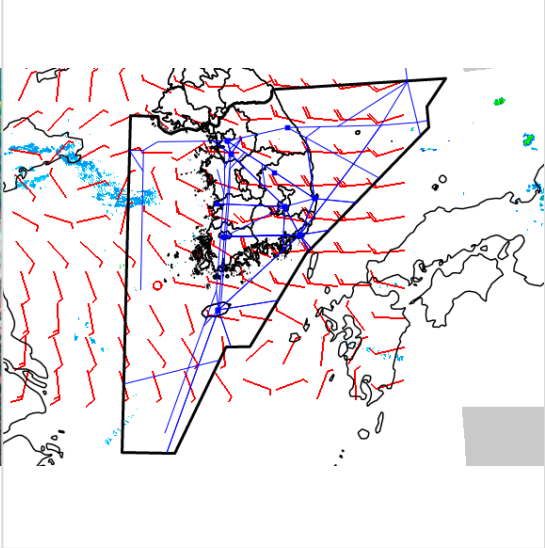
설명자료	항공교통 기상정보
------	-----------

■ 국내 실황/예보 [01.22.(수) ~ 01.23.(목)]

위성영상 01.22. 15:00KST



레이더영상 01.22. 15:00KST



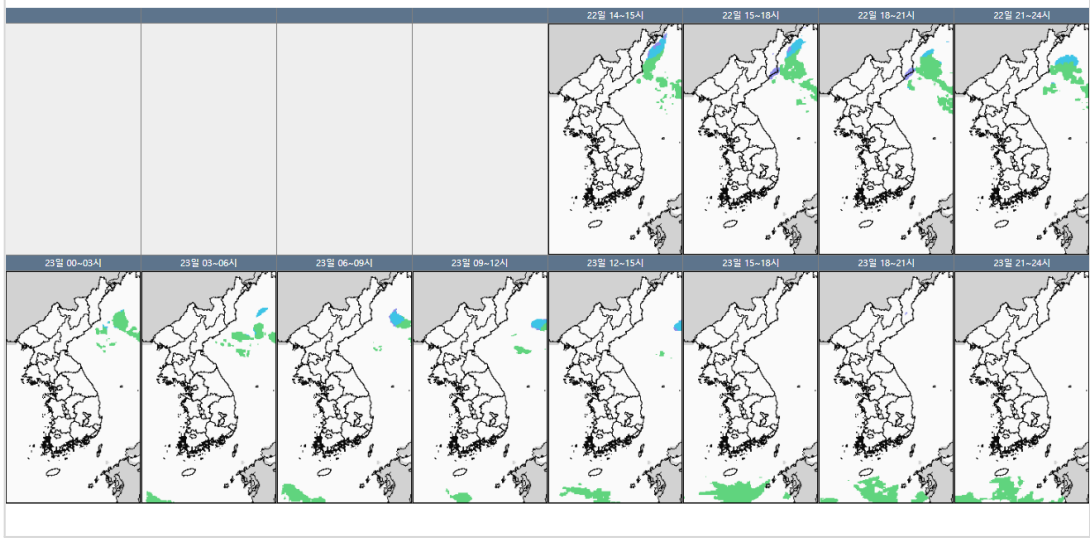
■ 국내 주요공항 실황-예보

- 오늘(22일), 내일(23일)은 고기압 가장자리에 들어 전국 공항이 가끔 구름 많거나 대체로 맑겠음.
- 무안공항: 내일 02시~06시 안개(시정 800m 내외), 실링 500ft

▶ 주요 공항 기상경보(15시 현재)

- 없음

국내 강수 구역 및 형태 : 주의 비 비/눈 눈 소나기



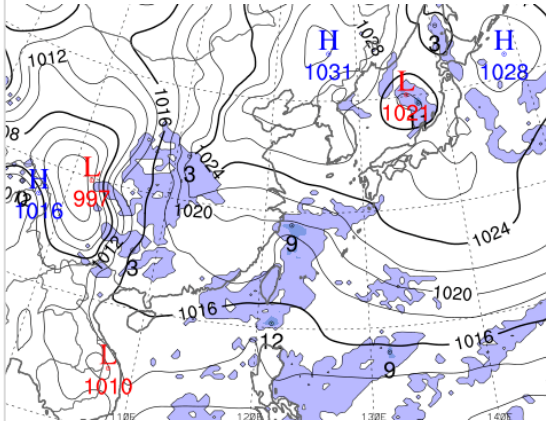
■ 국내 공역(항공로) 위험기상

- 내일 새벽까지 제주, 광주섹터(FL100 이하~250 이상)에 보통난류 예상
- 내일 새벽까지 남해섹터(FL120 이하), 포항섹터(FL110 이하), 제주섹터(FL140 이하)에 보통착빙 예상

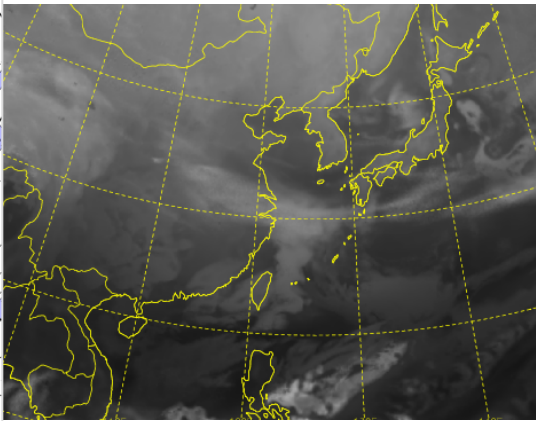
\* 본 정보는 항공교통흐름관리를 위한 기상정보로, 공항예보(TAF)와 다를 수 있으니, 다른 용도로 활용하실 수 없습니다.

■ 국외 상황/예보 [01.22.(수) ~ 01.23.(목)]

예상 일기도 01.23. 09:00KST



예상 구름 영상 01.23. 09:00KST



■ 국외 주요·공항·공역·항공로 상황·예보

【베이징-상하이-광저우-홍콩FIR】

- 푸둥공항: 내일 05시~09시 박무(시정 1km 내외), 실링 400ft

【후쿠오카FIR】 특이사항 없음

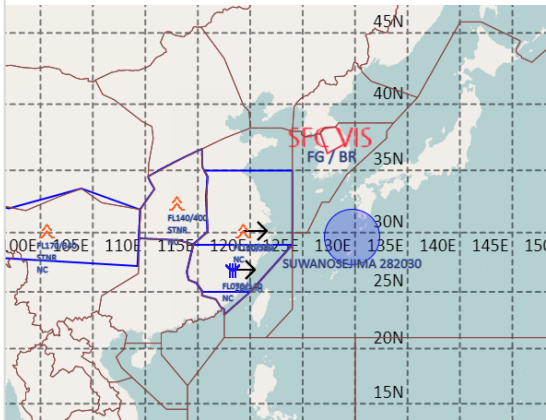
【타이베이FIR】

- 타오위안공항: 내일 05시~17시 비

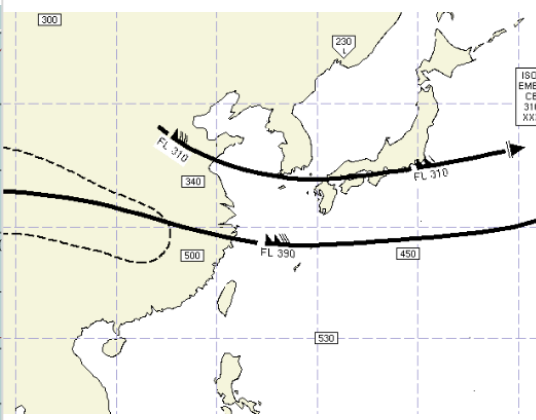
【마닐라FIR】 특이사항 없음

【싼야, 하노이, 호치민FIR】 특이사항 없음

공역경보(SIGMET) 01.22. 15:00KST



공역예보(SIGWX) 01.23. 03:00KST



■ 국외 공역(항공로) 위험기상

[공역경보(SIGMET) 현황]

- 난류: 상하이FIR(FL160~380), 우한FIR(FL140~400), 후쿠오카FIR(FL290~350)

- 착빙: 상하이FIR(FL070~140)

[공역예보(SIGWX)]

- JET: 베이징FIR~상하이FIR~인천FIR~후쿠오카FIR(FL310, 110KT), 우한FIR~상하이FIR~후쿠오카FIR(FL390, 150KT)

- 난류: 우한FIR~상하이FIR~광저우FIR(FL410 이하), 후쿠오카FIR(FL380 이하)

- CB: 마닐라FIR(FL540 이하), 후쿠오카FIR(FL410 이하)

- 화산재: 후쿠오카FIR(스와노세지마/국내영향 없음)