



\* 본 정보는 항공교통흐름관리를 위한 기상정보로, 공항예보(TAF)와 다를 수 있으니, 다른 용도로 활용하실 수 없습니다.

■ 국내공항(공군 관할) 위험기상		[01.22.(수) ~ 01.23.(목)]																											
공항	기상요소	01월 22일 수요일																								비고			
		01	02	03	04	05	06	07	08	09	10	11	12	13	14	15	16	17	18	19	20	21	22	23	24				
대구 RKTN	시정																												
	GUST																												
	강수 TS																												
청주 RKTU	시정																												
	GUST																												
	강수 TS																												

■ 국내공역 위험기상		[01.22.(수) ~ 01.23.(목)]																								
개요		01월 22일 수요일																								비고
		○ 특이사항 없음																								
○ 국내 공역경보(SIGMET, 08시 현재): 없음																										

섹터	기상요소	01월 22일 수요일																								비고			
		01	02	03	04	05	06	07	08	09	10	11	12	13	14	15	16	17	18	19	20	21	22	23	24				
군산	CB/TS																												
	강풍																												
광주	CB/TS																												
	강풍																												
제주	CB/TS																												
	강풍																												
남해	CB/TS																												
	강풍																												
서해	CB/TS																												
	강풍																												
강릉	CB/TS																												
	강풍																												
동해	CB/TS																												
	강풍																												
포항	CB/TS																												
	강풍																												
대구	CB/TS																												
	강풍																												

(공군) 시정 : 800m ↓ 400m ↓ 200m ↓ GUST : 25KT ↑ 35KT ↑ 45KT ↑ 강수 : 비 비/눈 눈 소나기 TS (공역) 강풍 : 150KT ↑

\* 본 정보는 항공교통흐름관리를 위한 기상정보로, 공항예보(TAF)와 다를 수 있으니, 다른 용도로 활용하실 수 없습니다.

<span style="color: #444;">■</span> 국외 공항·공역·항공로 [01.22.(수) ~ 01.23.(목)]																																																		
개요			01월 22일 수요일																								01월 23일 목요일																							
			01	02	03	04	05	06	07	08	09	10	11	12	13	14	15	16	17	18	19	20	21	22	23	24	01	02	03	04	05	06	07	08	09	10	11	12	13	14	15	16	17	18	19	20	21	22	23	24
중국	베이징 ZBAA	시정																																																
		GUST																																																
	강수																																																	
	TS																																																	
	칭따오 ZSQD	시정																																																
GUST																																																		
강수																																																		
TS																																																		
푸둥 ZSPD	시정																																																	
	GUST																																																	
강수																																																		
TS																																																		
광저우 ZGGG	시정																																																	
	GUST																																																	
강수																																																		
TS																																																		
홍콩 VHHH	시정																																																	
	GUST																																																	
강수																																																		
TS																																																		
일본	나리타 RJAA	시정																																																
		GUST																																																
강수																																																		
TS																																																		
간사이 RJBB	시정																																																	
	GUST																																																	
강수																																																		
TS																																																		
타이베이	타오위안 RCTP	시정																																																
		GUST																																																
강수																																																		
TS																																																		
필리핀	마닐라 RPLL	시정																																																
		GUST																																																
강수																																																		
TS																																																		
베트남	하노이 VVNB	시정																																																
		GUST																																																
강수																																																		
TS																																																		

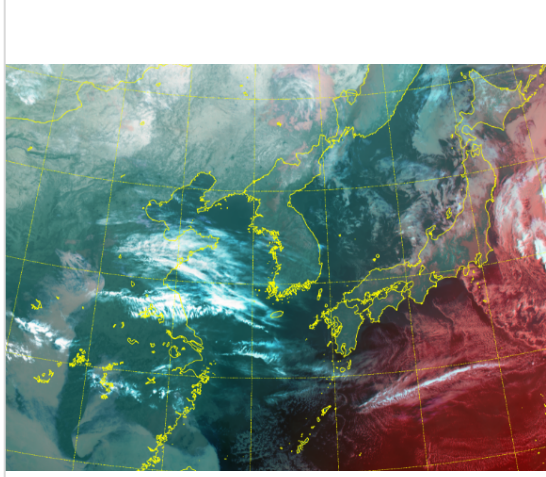
(국외) 시정 : 1km ↓ 400m ↓ 200m ↓ GUST : 25KT ↑ 35KT ↑ 45KT ↑ 강수 : 비 비/눈 눈 소나기 TS

\* 본 정보는 항공교통흐름관리를 위한 기상정보로, 공항예보(TAF)와 다를 수 있으니, 다른 용도로 활용하실 수 없습니다.

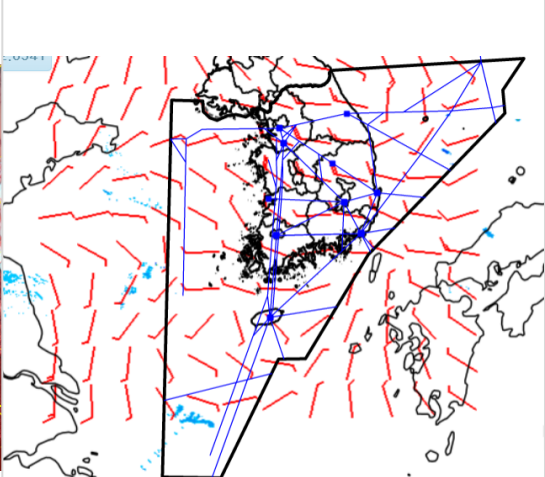
설명자료	항공교통 기상정보
------	-----------

■ 국내 현황/예보 [01.22.(수) ~ 01.23.(목)]

위성영상 01.22. 08:00KST



레이더영상 01.22. 08:00KST



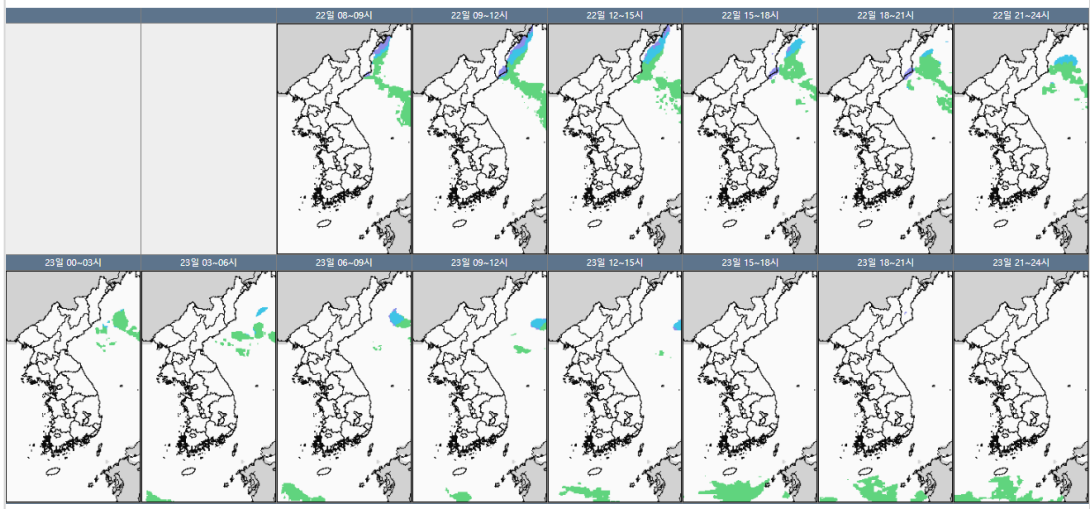
■ 국내 주요공항 현황-예보

- 오늘(22일), 내일(23일)은 고기압 가장자리에 들어 전국 공항이 가끔 구름많거나 대체로 맑겠음.
- 인천공항: 오늘 09시까지 안개(시정 400m 내외), 실링 300ft
- 광주공항: 오늘 09시 30분까지 안개(시정 400m 내외)

▶ 주요 공항 기상경보(08시 현재)

- 광주공항 저시정경보 (01.22 03:20 ~ 01.22 09:30)
- 인천공항 저시정경보 (01.22 07:00 ~ 01.22 09:00)

국내 강수 구역 및 형태 : 주의 비 비/눈 눈 소나기



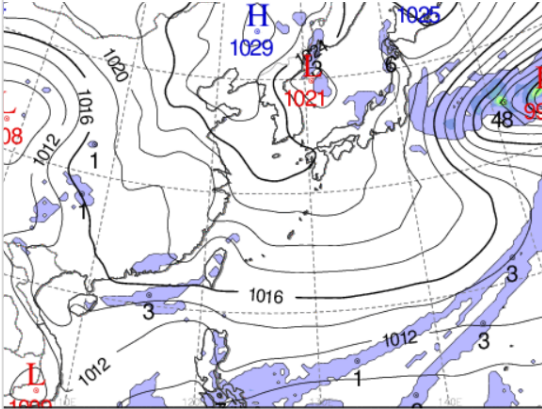
■ 국내 공역(항공로) 위험기상

- 특이사항 없음

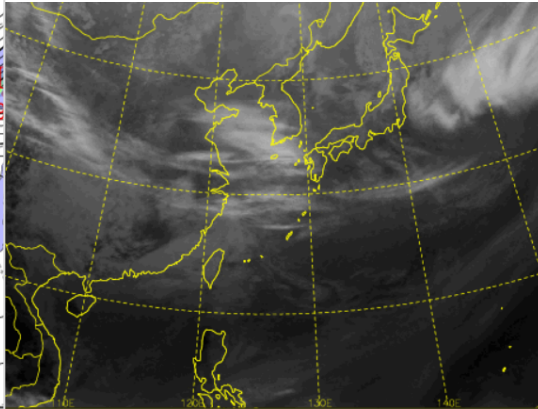
\* 본 정보는 항공교통흐름관리를 위한 기상정보로, 공항예보(TAF)와 다를 수 있으니, 다른 용도로 활용하실 수 없습니다.

■ 국외 실황/예보 [01.22.(수) ~ 01.23.(목)]

예상 일기도 01.22. 15:00KST



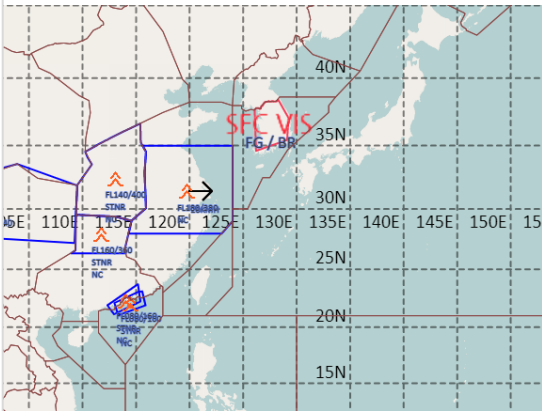
예상 구름 영상 01.22. 15:00KST



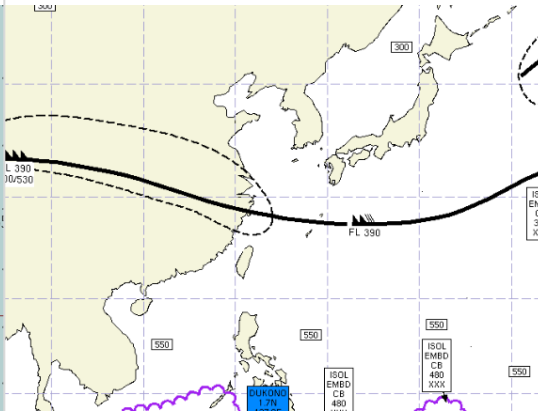
■ 국외 주요·공항·공역·항공로 실황·예보

- 【베이징·상하이·광저우·홍콩FIR】 특이사항 없음
- 【후쿠오카FIR】 특이사항 없음
- 【타이베이FIR】
  - 타오위안공항: 오늘 15시~21시 비, 12시까지 다소 강한 바람(15G25KT)
- 【마닐라FIR】 특이사항 없음
- 【싼야, 하노이, 호치민FIR】
  - 하노이공항: 오늘 10시가 안개(시정 800m 내외)

공역경보(SIGMET) 01.22. 08:00KST



공역예보(SIGWX) 01.22. 15:00KST



■ 국외 공역(항공로) 위험기상

- [공역경보(SIGMET) 현황]
  - 난류: 상하이FIR(FL180~380), 광저우FIR(FL080~160, FL160~360), 홍콩FIR(FL080~160), 우한FIR(FL140~400)
- [공역예보(SIGWX)]
  - JET: 우한FIR~상하이FIR~후쿠오카FIR(FL390, 150KT)
  - 난류: 우한FIR~상하이FIR~타이베이FIR(FL290~470), 후쿠오카FIR(FL410 이하)
  - CB: 마닐라FIR(FL480 이하), 후쿠오카FIR(FL350 이하)