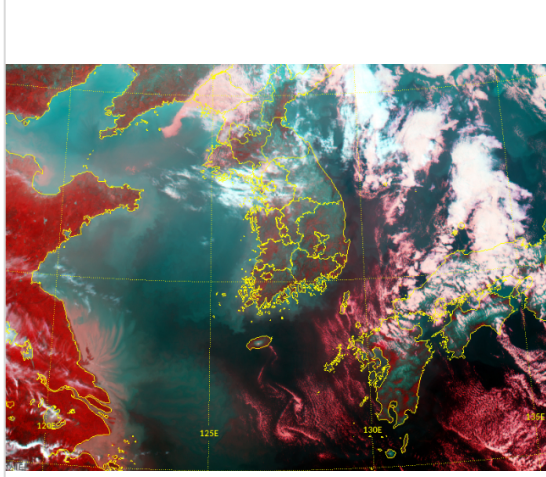


* 본 정보는 항공교통흐름관리를 위한 기상정보로, 공항예보(TAF)와 다를 수 있으니, 다른 용도로 활용하실 수 없습니다.

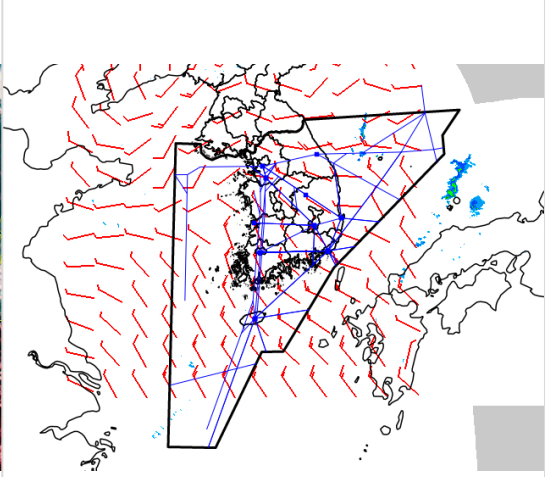
설명자료	항공교통 기상정보
------	-----------

■ 국내 상황/예보 [01.21.(화) ~ 01.22.(수)]

위성영상 01.21. 15:00KST



레이더영상 01.21. 15:00KST



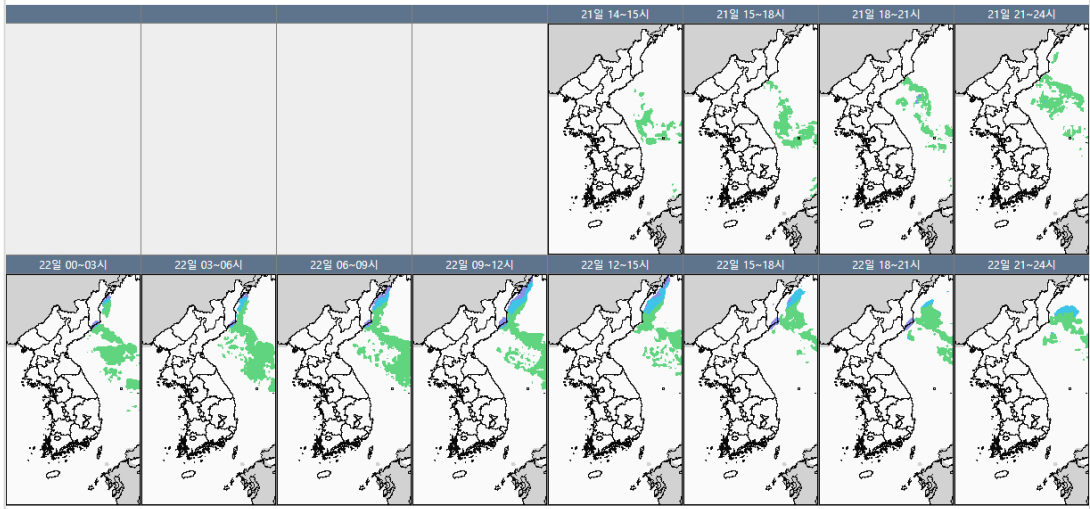
■ 국내 주요공항 상황-예보

- 오늘(21일), 내일(22일)은 고기압 가장자리에 들어 전국 공항이 가끔 구름많겠음
- 인천공항: 내일 03시~08시 안개(시정 800m 내외), 실링 300ft
- 김포공항: 내일 03시~07시 안개(시정 800m 내외)

국내 강수 구역 및 형태 : 주의 비 비/눈 눈 소나기

▶ 주요 공항 기상경보(15시 현재)

- 없음



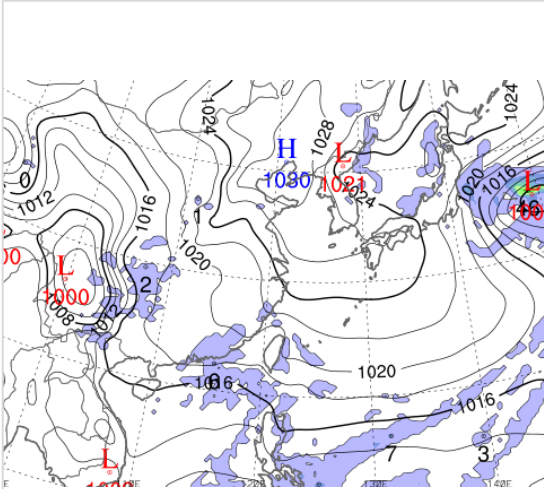
■ 국내 공역(항공로) 위험기상

- 특이사항 없음

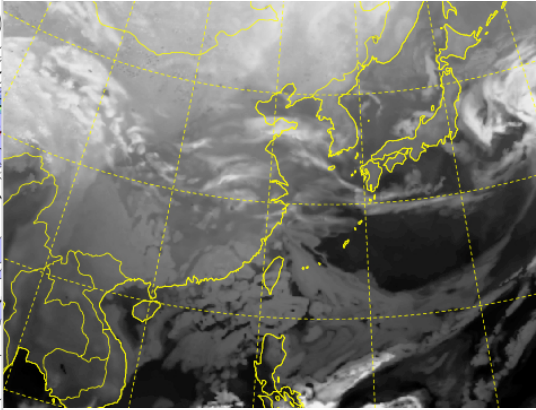
* 본 정보는 항공교통흐름관리를 위한 기상정보로, 공항예보(TAF)와 다를 수 있으니, 다른 용도로 활용하실 수 없습니다.

■ 국외 실황/예보 [01.21.(화) ~ 01.22.(수)]

예상 일기도 01.22. 09:00KST



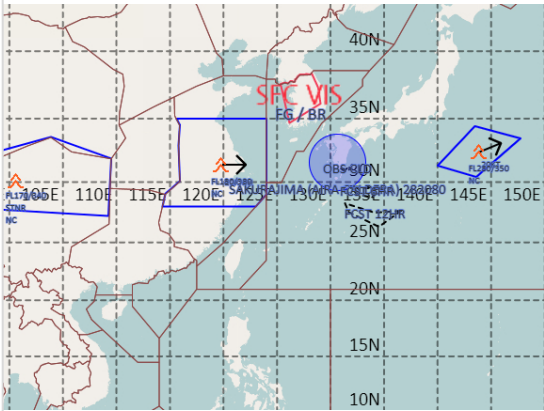
예상 구름 영상 01.22. 09:00KST



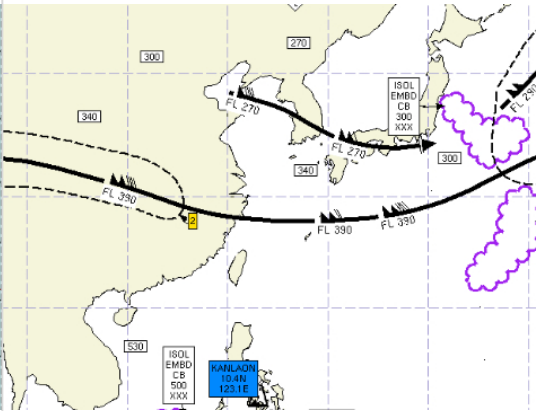
■ 국외 주요·공항·공역·항공로 실황·예보

- 【베이징·상하이·광저우·홍콩FIR】 특이사항 없음
- 【후쿠오카FIR】 특이사항 없음
- 【타이베이FIR】
 - 마닐라공항: 오늘 15시~20시 다소 강한 바람(17G27KT)
- 【마닐라FIR】 특이사항 없음
- 【싼야, 하노이, 호치민FIR】
 - 하노이공항: 내일 07시~10시 안개(시정 800m 내외)

공역경보(SIGMET) 01.21. 15:00KST



공역예보(SIGWX) 01.22. 03:00KST



■ 국외 공역(항공로) 위험기상

- [공역경보(SIGMET) 현황]
 - 난류: 상하이FIR(FL180~380), 후쿠오카FIR(FL280~350)
 - 화산재: 후쿠오카FIR(사쿠라지마/국내영향없음)
- [공역예보(SIGWX)]
 - JET: 우한FIR~상하이FIR~후쿠오카FIR(FL390, 160KT), 상하이FIR~인천FIR~후쿠오카FIR(FL270, 110KT)
 - 난류: 우한FIR~광저우FIR(FL380 이하), 후쿠오카FIR(FL410 이하)
 - CB: 후쿠오카FIR(FL360 이하)