

\* 본 정보는 항공교통흐름관리를 위한 기상정보로, 공항예보(TAF)와 다를 수 있으니, 다른 용도로 활용하실 수 없습니다.

	항공교통기상정보	항공기상청 예보과
2025년 01월 20일 16:00KST		

■ 국내공항 위험기상 [01.20.(월) ~ 01.21.(화)]

개요

○ 오늘(20일), 내일(21일)은 고기압 가장자리에 들어 전국 공항 가끔 구름많겠음  
 - 김포공항: 내일 03시~06시 안개(시정 800m 내외)

▶ 주요 공항 기상경보(15시 현재)

○ 없음

공항	기상요소	01월 20일 월요일																								01월 21일 화요일																								비고
		01	02	03	04	05	06	07	08	09	10	11	12	13	14	15	16	17	18	19	20	21	22	23	24	01	02	03	04	05	06	07	08	09	10	11	12	13	14	15	16	17	18	19	20	21	22	23	24	
인천 RKSI	시정																																																	
	GUST																																																	
	급변풍																																																	
	강수 TS																																																	
김포 RKSS	시정																																																	
	GUST																																																	
	급변풍																																																	
	강수 TS																																																	
제주 RKPC	시정																																																	
	GUST																																																	
	급변풍																																																	
	강수 TS																																																	
김해 RKPK	시정																																																	
	GUST																																																	
	활주로 변경																																																	
	강수 TS																																																	
무안 RKJB	시정																																																	
	GUST																																																	
	급변풍																																																	
	강수 TS																																																	

800m ↓

시정 : 800m ↓ 400m ↓ 200m ↓ GUST : 25KT ↑ 35KT ↑ 45KT ↑ 강수 : 비 비/눈 눈 소나기 TS 김해 활주로 변경 : (150~210°, 10KT ↑)

\* 본 정보는 항공교통흐름관리를 위한 기상정보로, 공항예보(TAF)와 다를 수 있으니, 다른 용도로 활용하실 수 없습니다.

■ 국내공항(공군 관할) 위험기상		[01.20.(월) ~ 01.21.(화)]																												
공항	기상요소	01월 20일 월요일																								비고				
		01	02	03	04	05	06	07	08	09	10	11	12	13	14	15	16	17	18	19	20	21	22	23	24					
대구 RKTN	시정																													
	GUST																													
	강수 TS																													
청주 RKTU	시정																													
	GUST																													
	강수 TS																													

■ 국내공역 위험기상		[01.20.(월) ~ 01.21.(화)]																							
개요		○ 특이사항 없음																							
		○ 국내 공역경보(SIGMET, 15시 현재): 없음																							

섹터	기상요소	01월 20일 월요일																								비고				
		01	02	03	04	05	06	07	08	09	10	11	12	13	14	15	16	17	18	19	20	21	22	23	24					
군산	CB/TS																													
	강풍																													
광주	CB/TS																													
	강풍																													
제주	CB/TS																													
	강풍																													
남해	CB/TS																													
	강풍																													
서해	CB/TS																													
	강풍																													
강릉	CB/TS																													
	강풍																													
동해	CB/TS																													
	강풍																													
포항	CB/TS																													
	강풍																													
대구	CB/TS																													
	강풍																													

(공군) 시정 : 800m ↓ 400m ↓ 200m ↓ GUST : 25KT ↑ 35KT ↑ 45KT ↑ 강수 : 비 비/눈 눈 소나기 TS (공역) 강풍 : 150KT ↑

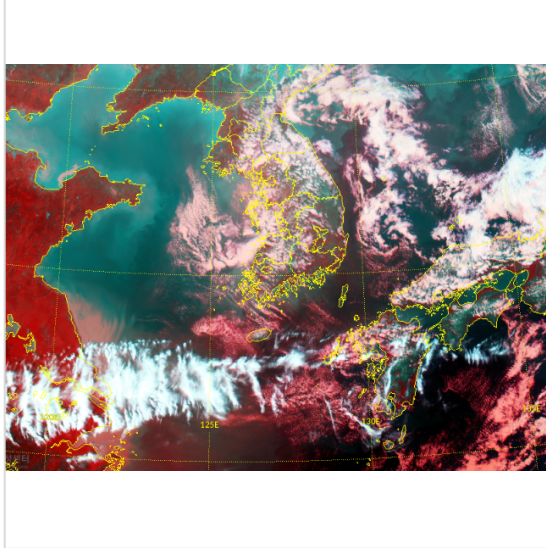


\* 본 정보는 항공교통흐름관리를 위한 기상정보로, 공항예보(TAF)와 다를 수 있으니, 다른 용도로 활용하실 수 없습니다.

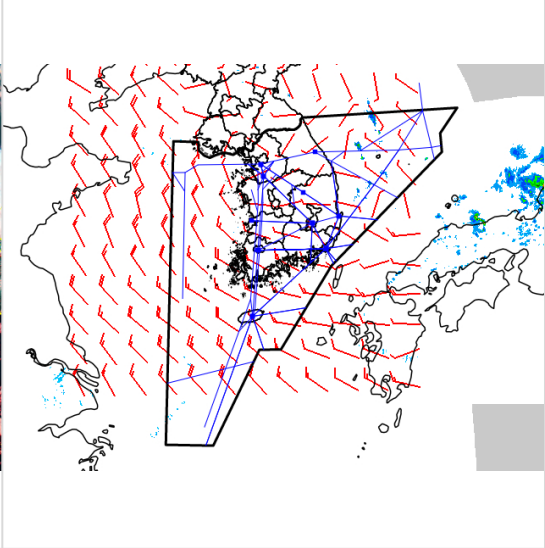
설명자료	항공교통 기상정보
------	-----------

■ 국내 실황/예보 [01.20.(월) ~ 01.21.(화)]

위성영상 01.20. 15:00KST



레이더영상 01.20. 15:00KST



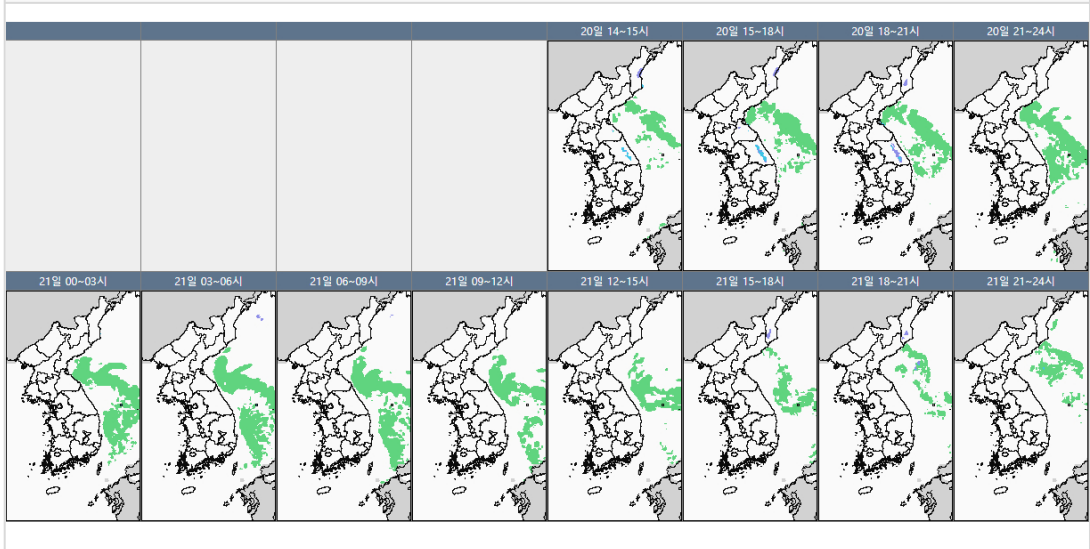
■ 국내 주요공항 실황-예보

- 오늘(20일), 내일(21일)은 고기압 가장자리에 들어 전국 공항 가끔 구름많겠음
- 김포공항: 내일 03시~06시 안개(시정 800m 내외)

▶ 주요 공항 기상경보(15시 현재)

- 없음

국내 강수 구역 및 형태 : 주의 비 비/눈 눈 소나기



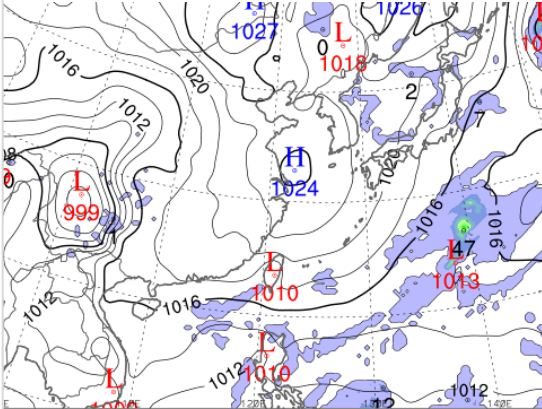
■ 국내 공역(항공로) 위험기상

- 특이사항 없음

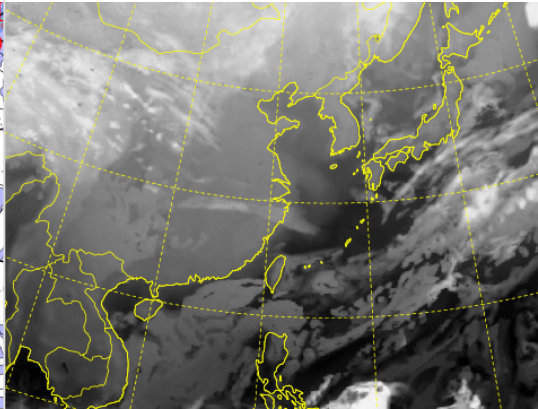
\* 본 정보는 항공교통흐름관리를 위한 기상정보로, 공항예보(TAF)와 다를 수 있으니, 다른 용도로 활용하실 수 없습니다.

■ 국외 실황/예보 [01.20.(월) ~ 01.21.(화)]

예상 일기도 01.21. 09:00KST



예상 구름 영상 01.21. 09:00KST



■ 국외 주요·공항·공역·항공로 실황·예보

【베이징·상하이·광저우·홍콩FIR】 특이사항 없음

【후쿠오카FIR】

- 나리타공항: 오늘 20시~23시 CB/TS 동반한 소나기

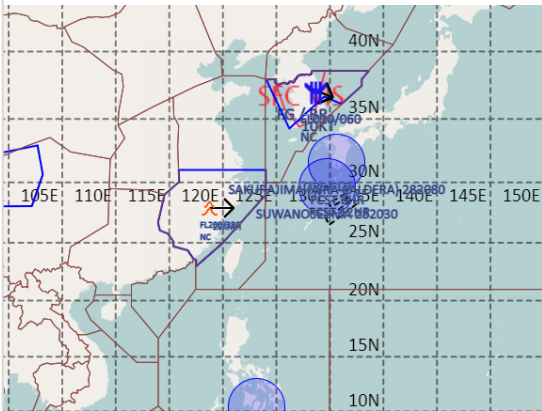
【타이베이FIR】 특이사항 없음

【마닐라FIR】

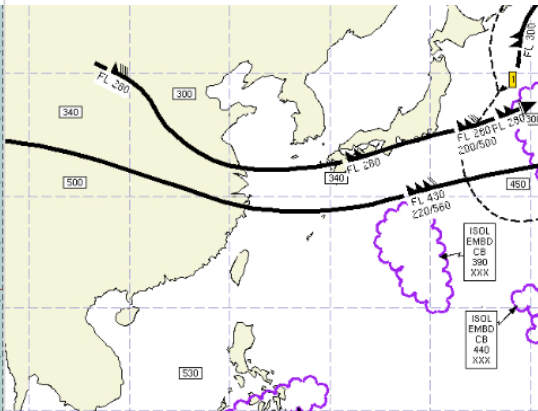
- 마닐라공항: 오늘 16시~21시 소나기(CB)

【싼야, 하노이, 호치민FIR】 특이사항 없음

공역경보(SIGMET) 01.20. 15:00KST



공역예보(SIGWX) 01.21. 03:00KST



■ 국외 공역(항공로) 위험기상

[공역경보(SIGMET) 현황]

- 난류: 상하FIR(FL200~380)

- 착빙: 인천FIR(FL010~060)

- 화산재: 후쿠오카FIR(사쿠라지마, 스와노세지마/국내영향없음)

[공역예보(SIGWX)]

- JET: 우한FIR~상하이FIR~인천FIR~후쿠오카FIR(FL280, 130KT), 우한FIR~상하이FIR~후쿠오카FIR(FL430, 170KT)

- 난류: 후쿠오카FIR(FL380 이하)

- CB: 후쿠오카FIR(FL390 이하)