

* 본 정보는 항공교통흐름관리를 위한 기상정보로, 공항예보(TAF)와 다를 수 있으니, 다른 용도로 활용하실 수 없습니다.

 항공기상청	항공교통기상정보	
	2025년 01월 20일 09:00KST	항공기상청 예보과

■ 국내공항 위험기상 [01.20.(월) ~ 01.21.(화)]

개요	<p>○ 오늘(20일) 중부지방은 북쪽을 지나가는 기압골의 영향을 받겠으나, 남부지방은 고기압의 가장자리에 들어 전국공항이 구름많거나 대체로 흐리고, 청주공항은 오전에 약한 비가 내리겠음. 내일(21일) 고기압의 가장자리에 들어 전국 공항 가끔 구름많거나 대체로 맑겠음.</p> <ul style="list-style-type: none"> - 김포공항: 내일 03시~09시 안개(시정 800m 내외) - 제주공항: 오늘 13시~16시 다소 강한 바람(15G25KT) - 청주공항: 오늘 09시~12시 비(1mm 미만) <p>▶ 주요 공항 기상경보(08시 현재)</p> <p>광주공항 저시정경보 (01.20 04:50 ~ 01.20 09:30)</p>
-----------	---

공항	기상요소	01월 20일 월요일												01월 21일 화요일												비고			
		01	02	03	04	05	06	07	08	09	10	11	12	13	14	15	16	17	18	19	20	21	22	23	24				
인천 RKSI	시정																												
	GUST																												
	급변풍																												
	강수 TS																												
김포 RKSS	시정																											800m 내외	
	GUST																												
	급변풍																												
	강수 TS																												
제주 RKPC	시정																											15G25KT	
	GUST																												
	급변풍																												
	강수 TS																												
김해 RKPK	시정																												
	GUST																												
	활주로 변경																												
	강수 TS																												
무안 RKJB	시정																												
	GUST																												
	급변풍																												
	강수 TS																												

시정 : 800m ↓ 400m ↓ 200m ↓
 GUST : 25KT ↑ 35KT ↑ 45KT ↑
 강수 : 비 비/눈 눈 소나기 TS
 김해 활주로 변경 : (150~210°, 10KT ↑)

* 본 정보는 항공교통흐름관리를 위한 기상정보로, 공항예보(TAF)와 다를 수 있으니, 다른 용도로 활용하실 수 없습니다.

■ 국내공항(공군 관할) 위험기상 [01.20.(월) ~ 01.21.(화)]

공항	기상요소	01월 20일 월요일																								01월 21일 화요일																								비고
		01	02	03	04	05	06	07	08	09	10	11	12	13	14	15	16	17	18	19	20	21	22	23	24	01	02	03	04	05	06	07	08	09	10	11	12	13	14	15	16	17	18	19	20	21	22	23	24	
대구 RKTN	시정																																																	
	GUST																																																	
청주 RKTU	강수																																																	
	TS																																																	

1mm 미만

■ 국내공역 위험기상 [01.20.(월) ~ 01.21.(화)]

개요	<ul style="list-style-type: none"> ○ 오늘 밤까지 제주, 남해섹터(FL180~250 이상)에 보통난류 예상 ○ 오늘 오전까지 제주남부섹터(FL390~FL410)에 강풍(150KT ↑) 예상
	○ 국내 공역경보(SIGMET, 08시 현재): 착빙(FL010~060)

섹터	기상요소	01월 20일 월요일																								01월 21일 화요일																								비고
		01	02	03	04	05	06	07	08	09	10	11	12	13	14	15	16	17	18	19	20	21	22	23	24	01	02	03	04	05	06	07	08	09	10	11	12	13	14	15	16	17	18	19	20	21	22	23	24	
군산	CB/TS																																																	
군산	강풍																																																	
광주	CB/TS																																																	
광주	강풍																																																	
제주	CB/TS																																																	
제주	강풍																																																	
남해	CB/TS																																																	
남해	강풍																																																	
서해	CB/TS																																																	
서해	강풍																																																	
강릉	CB/TS																																																	
강릉	강풍																																																	
동해	CB/TS																																																	
동해	강풍																																																	
포항	CB/TS																																																	
포항	강풍																																																	
대구	CB/TS																																																	
대구	강풍																																																	

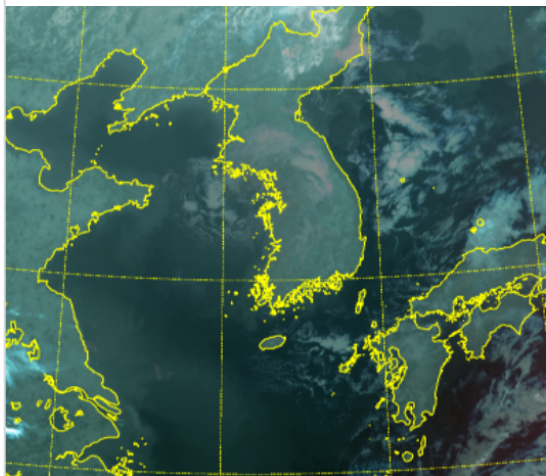
(공군) 시정 : 800m ↓ 400m ↓ 200m ↓ GUST : 25KT ↑ 35KT ↑ 45KT ↑ 강수 : 비 비/눈 눈 소나기 TS (공역) 강풍 : 150KT ↑

* 본 정보는 항공교통흐름관리를 위한 기상정보로, 공항예보(TAF)와 다를 수 있으니, 다른 용도로 활용하실 수 없습니다.

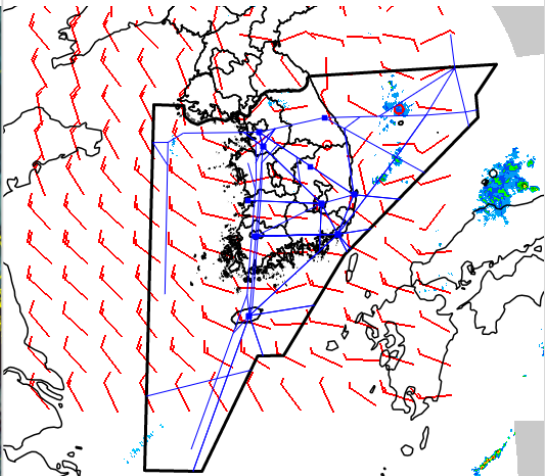
설명자료	항공교통 기상정보
------	-----------

■ 국내 실황/예보 [01.20.(월) ~ 01.21.(화)]

위성영상 01.20. 08:00KST



레이더영상 01.20. 08:00KST



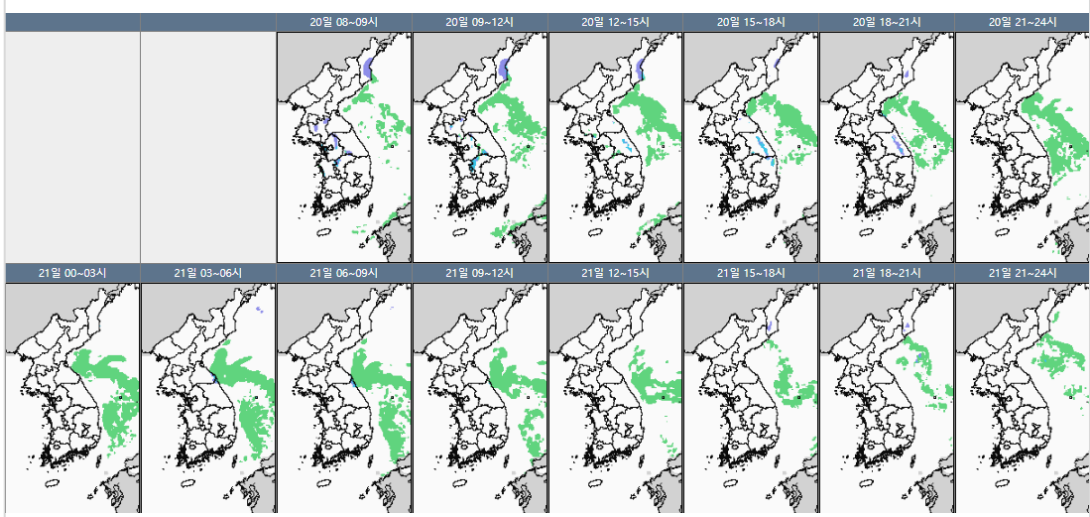
■ 국내 주요공항 실황-예보

- 오늘(20일) 중부지방은 북쪽을 지나는 기압골의 영향을 받겠으나, 남부지방은 고기압의 가장자리에 들어 전국공항이 구름 많거나 대체로 흐리고, 청주공항은 오전에 약한 비가 내리겠음. 내일(21일) 고기압의 가장자리에 들어 전국 공항 가끔 구름 많거나 대체로 맑겠음.
- 김포공항: 내일 03시~09시 안개(시정 800m 내외)
- 제주공항: 오늘 13시~16시 다소 강한 바람(15G25KT)
- 청주공항: 오늘 09시~12시 비(1mm 미만)

▶ 주요 공항 기상경보(08시 현재)

광주공항 저시정경보 (01.20 04:50 ~ 01.20 09:30)

국내 강수 구역 및 형태 : 주의 비 비/눈 눈 소나기



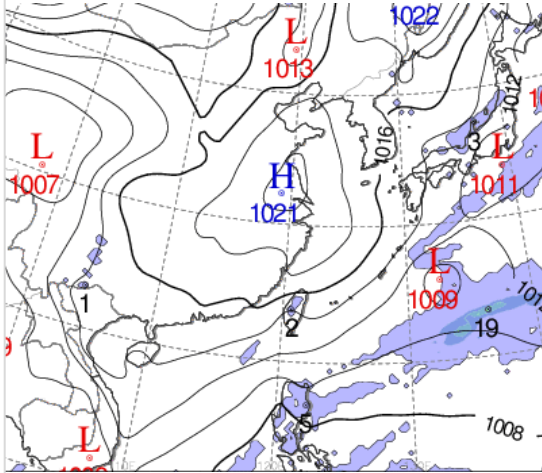
■ 국내 공역(항공로) 위험기상

- 오늘 밤까지 제주, 남해섹터(FL180~250 이상)에 보통난류 예상
- 오늘 오전까지 제주남부섹터(FL390~FL410)에 강풍(150KT ↑) 예상

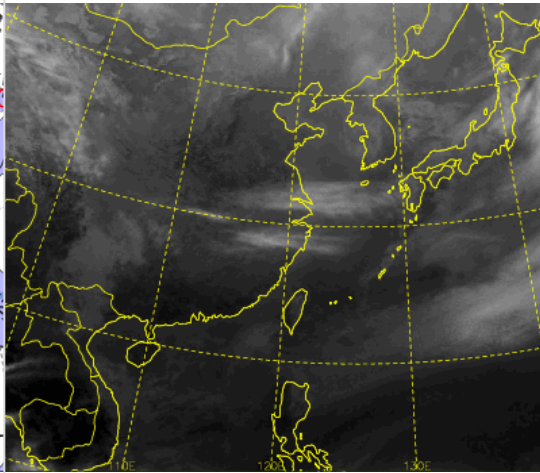
* 본 정보는 항공교통흐름관리를 위한 기상정보로, 공항예보(TAF)와 다를 수 있으니, 다른 용도로 활용하실 수 없습니다.

■ 국외 실황/예보 [01.20.(월) ~ 01.21.(화)]

예상 일기도 01.20. 15:00KST



예상 구름 영상 01.20. 15:00KST



■ 국외 주요·공항·공역·항공로 실황·예보

【베이징·상하이·광저우·홍콩FIR】 특이사항 없음

【후쿠오카FIR】

- 나리타공항: 오늘 20시~24시 CB/TS 동반한 소나기

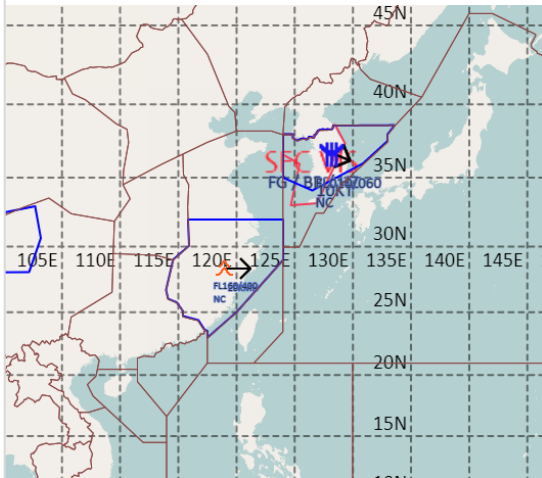
【타이베이FIR】 특이사항 없음

【마닐라FIR】 특이사항 없음

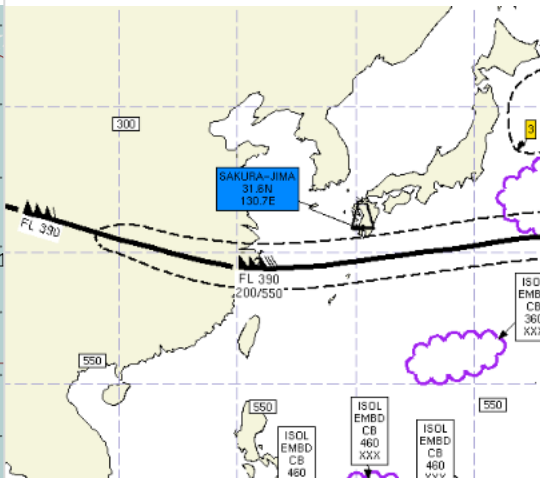
【싼야, 하노이, 호치민FIR】

- 하노이공항: 내일 07시~09시 안개(시정 800m 내외)

공역경보(SIGMET) 01.20. 08:00KST



공역예보(SIGWX) 01.20. 15:00KST



■ 국외 공역(항공로) 위험기상

[공역경보(SIGMET) 현황]

- 난류: 상하FIR(FL160~400)

- 착빙: 인천FIR(FL010~060)

[공역예보(SIGWX)]

- JET: 우한FIR~상하이FIR~후쿠오카FIR(FL390, 190KT)

- 난류: 우한FIR~광저우FIR~상하이FIR~후쿠오카FIR(FL250~450)