

* 본 정보는 항공교통흐름관리를 위한 기상정보로, 공항예보(TAF)와 다를 수 있으니, 다른 용도로 활용하실 수 없습니다.

	항공교통기상정보	
	2025년 01월 19일 16:00KST	항공기상청 예보과

■ 국내공항 위험기상 [01.19.(일) ~ 01.20.(월)]

개요	<p>○ 오늘(19일)은 고기압의 가장자리에 들어 전국 공항이 구름많거나 흐리겠음. 내일(20일) 중부지방은 북쪽을 지나는 기압골의 영향을 받겠으나, 남부지방은 고기압의 가장자리에 들어 전국공항이 구름많거나 대체로 흐리고, 김포공항은 낮 한때 약한 비, 청주공항은 새벽에서 오후 사이에 진눈깨비가 내리겠음.</p> <ul style="list-style-type: none"> - 김포공항: 내일 13시~14시 비(5mm 미만) - 제주공항: 내일 12시~17시 다소 강한 바람(15G25KT)
	<p>▶ 주요 공항 기상경보(15시 현재)</p> <p>○ 없음</p>

공항	기상요소	01월 19일 일요일																								01월 20일 월요일																								비고
		01	02	03	04	05	06	07	08	09	10	11	12	13	14	15	16	17	18	19	20	21	22	23	24	01	02	03	04	05	06	07	08	09	10	11	12	13	14	15	16	17	18	19	20	21	22	23	24	
인천 RKSI	시정																																																	
	GUST																																																	
	급변풍																																																	
	강수 TS																																																	
김포 RKSS	시정																																																	
	GUST																																																	
	급변풍																																																	
	강수 TS																																																	5mm 미만
제주 RKPC	시정																																																	
	GUST																																																	
	급변풍																																																	
	강수 TS																																																	15G25kt
김해 RKPK	시정																																																	
	GUST																																																	
	활주로 변경																																																	
	강수 TS																																																	
무안 RKJB	시정																																																	
	GUST																																																	
	급변풍																																																	
	강수 TS																																																	

시정 : 800m ↓ 400m ↓ 200m ↓
 GUST : 25KT ↑ 35KT ↑ 45KT ↑
 강수 : 비 비/눈 눈 소나기 TS
 김해 활주로 변경 : (150~210°, 10KT ↑)

* 본 정보는 항공교통흐름관리를 위한 기상정보로, 공항예보(TAF)와 다를 수 있으니, 다른 용도로 활용하실 수 없습니다.

■ 국외 공항·공역·항공로 [01.19.(일) ~ 01.20.(월)]																										
구분	기상요소	01월 19일 일요일												01월 20일 월요일												
		01	02	03	04	05	06	07	08	09	10	11	12	13	14	15	16	17	18	19	20	21	22	23	24	
중국	베이징 ZBAA	시정																								
		GUST																								
		강수																								
		TS																								
		TS																								
중국	칭따오 ZSQD	시정																								
		GUST																								
		강수																								
		TS																								
		TS																								
중국	푸둥 ZSPD	시정																								
		GUST																								
		강수																								
		TS																								
		TS																								
중국	광저우 ZGGG	시정																								
		GUST																								
		강수																								
		TS																								
		TS																								
일본	나리타 RJAA	시정																								
		GUST																								
	강수																									
	TS																									
	TS																									
일본	간사이 RJBB	시정																								
		GUST																								
	강수																									
	TS																									
	TS																									
타이베이	타오위안 RCTP	시정																								
	GUST																									
	강수																									
	TS																									
	TS																									
필리핀	마닐라 RPLL	시정																								
	GUST																									
	강수																									
	TS																									
	TS																									
베트남	하노이 VVNB	시정																								
	GUST																									
	강수																									
	TS																									
	TS																									

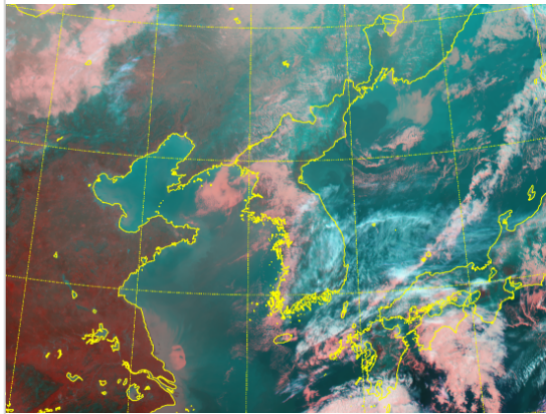
(국외) 시정 : 1km ↓ 400m ↓ 200m ↓ GUST : 25KT ↑ 35KT ↑ 45KT ↑ 강수 : 비 비/눈 눈 소나기 TS

* 본 정보는 항공교통흐름관리를 위한 기상정보로, 공항예보(TAF)와 다를 수 있으니, 다른 용도로 활용하실 수 없습니다.

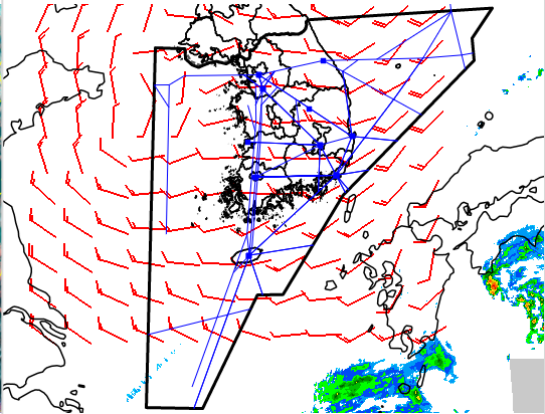
설명자료	항공교통 기상정보
------	-----------

■ 국내 현황/예보 [01.19.(일) ~ 01.20.(월)]

위성영상 01.19. 15:00KST



레이더영상 01.19. 15:00KST



■ 국내 주요공항 현황-예보

- 오늘(19일)은 고기압의 가장자리에 들어 전국 공항이 구름많거나 흐리겠음. 내일(20일) 중부지방은 북쪽을 지나는 기압골의 영향을 받겠으나, 남부지방은 고기압의 가장자리에 들어 전국공항이 구름많거나 대체로 흐리고, 김포공항은 낮 한때 약한 비, 청주공항은 새벽에서 오후 사이에 진눈깨비가 내리겠음.
- 김포공항: 내일 13시~14시 비(5mm 미만)
- 제주공항: 내일 12시~17시 다소 강한 바람(15G25KT)

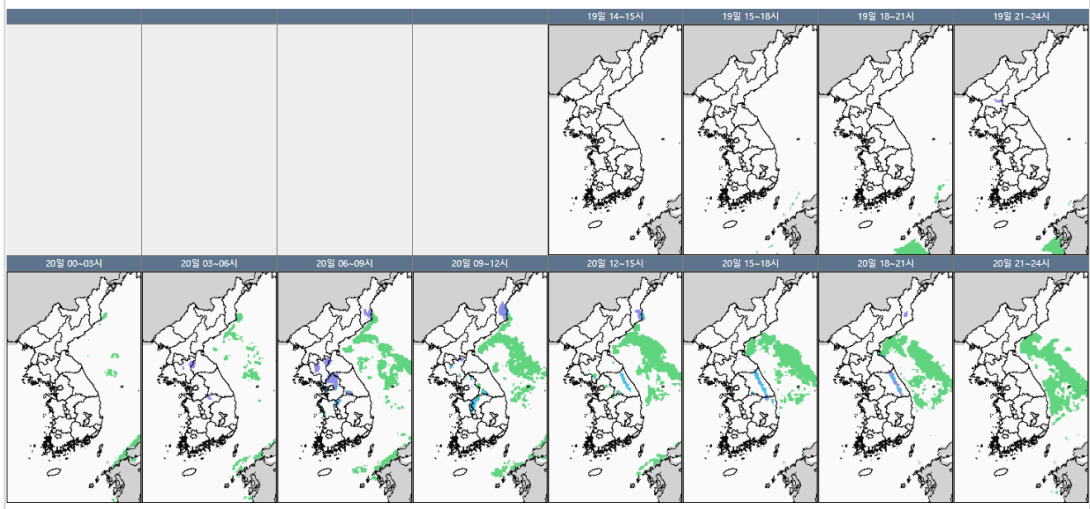
▶ 주요 공항 기상경보(15시 현재)

- 없음

■ 국내 공역(항공로) 위험기상

- 내일 새벽까지 제주섹터(FL210~250 이상)에 보통난류 예상

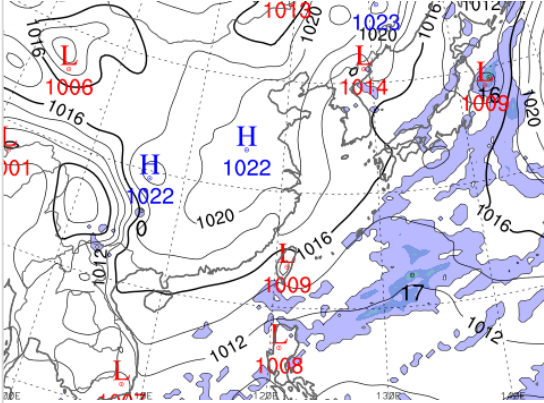
국내 강수 구역 및 형태 : 주의 비 비/눈 눈 소나기



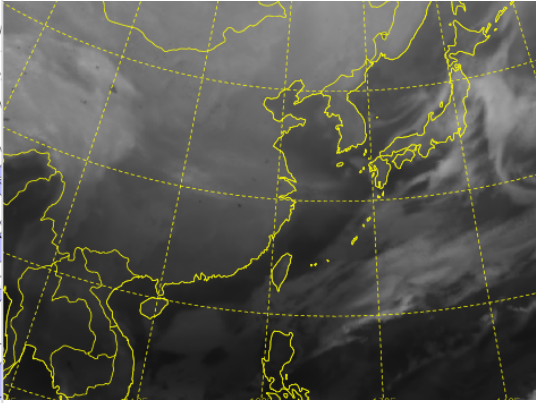
* 본 정보는 항공교통흐름관리를 위한 기상정보로, 공항예보(TAF)와 다를 수 있으니, 다른 용도로 활용하실 수 없습니다.

■ 국외 실황/예보 [01.19.(일) ~ 01.20.(월)]

예상 일기도 01.20. 09:00KST



예상 구름 영상 01.20. 09:00KST



■ 국외 주요·공항·공역·항공로 실황·예보

【베이징·상하이·광저우·홍콩FIR】 특이사항 없음

【후쿠오카FIR】

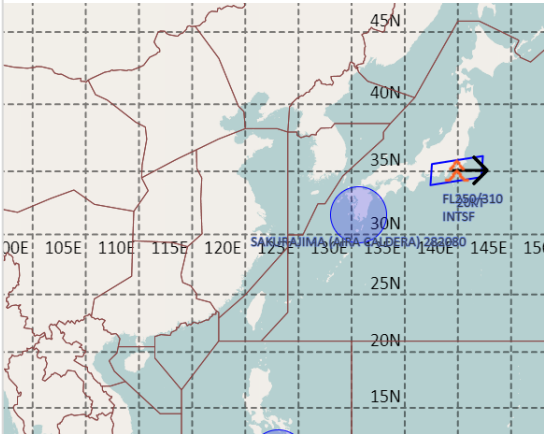
- 나리타공항: 내일 21시까지 소나기(오늘 18시~20시 비)
- 간사이공항: 내일 21시까지 비

【타이베이FIR】 특이사항 없음

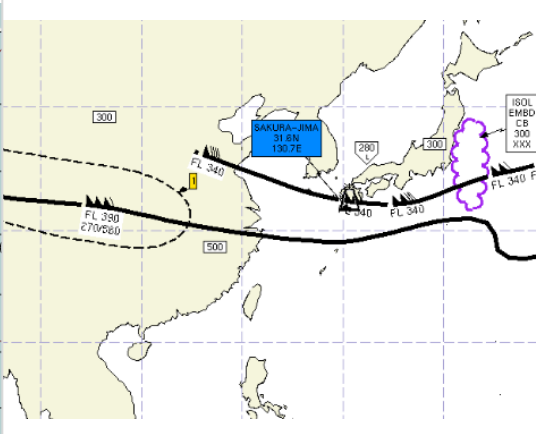
【마닐라FIR】 특이사항 없음

【싼야, 하노이, 호치민FIR】 특이사항 없음

공역경보(SIGMET) 01.19. 15:00KST



공역예보(SIGWX) 01.20. 03:00KST



■ 국외 공역(항공로) 위험기상

[공역경보(SIGMET) 현황]

- 난류: 후쿠오카FIR(FL250~310)
- 화산재: 후쿠오카FIR(사쿠라지마, 국내영향없음)

[공역예보(SIGWX)]

- JET: 상하이FIR~인천FIR~후쿠오카FIR(FL340, 130KT)
- 난류: 우한FIR~광저우FIR~상하이FIR(FL250~410)
- CB: 후쿠오카FIR(FL300 이하), 마닐라FIR(FL520 이하)
- 화산재: 후쿠오카FIR(사쿠라지마/국내영향 없음)